

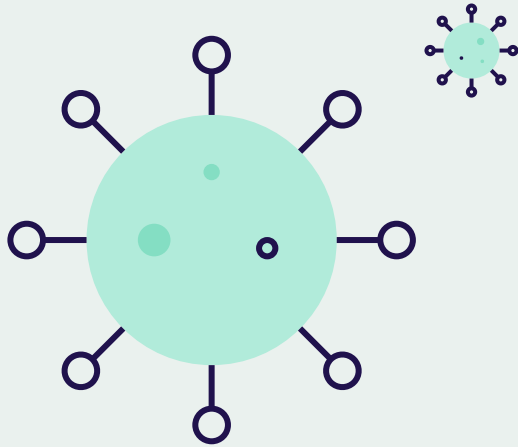
**COVID-19**

**EL RETO DE LA  
COORDINACIÓN  
INTER-ESTATAL**

METRÓPOLI LAGUNA – Junio 2020



# LAGUNA COAHUILA-DURANGO



Cinco municipios, dos entidades

- Coordinación federal-estatal-municipal
- Coordinación estatal – municipal
- Coordinación inter-estatal
- Coordinación inter-municipal

## RELACIÓN DE CASOS CONFIRMADOS

### COAHUILA

Municipio	CASOS
Torreón	843
Matamoros	61
Francisco I. Madero	167
Saltillo	352

### DURANGO

Municipio	CASOS
Gómez Palacio	544
Lerdo	103
Durango	578



# MESA DE SALUD (4 MAYO)



Sumar esfuerzos y recursos para enfrentar la crisis sanitaria en La Laguna

**01**

Representantes de Sociedad Civil (Laguna)

**02**

Representante de ejecutivo estatal (Coahuila)

**03**

Representante de Jurisdicción Sanitaria (Torreón, Matamoros y Viesca)

**04**

Representante de ejecutivo municipal (Torreón)

**05**

Representante de salud municipal (Gómez Palacio)

**06**

Representante del Mando Especial (SEDENA/Metropolitano)

# EL RETO DE LA GOBERNANZA



## 01. ANALIZAR

Información sanitaria,  
económica y de movilidad

## 02. COORDINAR

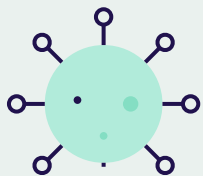
Instituciones y actores  
públicos y privados

## 03. HOMOLOGAR

Toma de decisiones  
(medidas de prevención,  
protocolos de reactivación)

## 04. COMUNICAR

De manera clara y  
conjunta



# HACIA LA METROPOLIZACIÓN

## RUTA CRÍTICA

- Firma de convenio de coordinación
- Seguimiento a los acuerdos del convenio
- Suma de capacidades y acompañamiento desde sociedad civil



Avanzar en la construcción **colaborativa** de un modelo de gobernanza metropolitana específico para la ZML que sea viable, sostenible e incluyente para la planeación y toma de decisiones, que impacte positivamente el desarrollo económico, social y humano a nivel regional.

35 + organismos empresariales, centros de conocimiento y organizaciones sociales

Gestión + Participación + Comunicación