

INFORMACIÓN RELEVANTE DE INFLUENZA

FUENTE: DIRECCIÓN GENERAL DE EPIDEMIOLOGÍA (DGE).

TEMPORADA ALTA DE INFLUENZA 2015-2016

Desde la semana epidemiológica 40 del año 2015, se han confirmado 870 casos positivos a influenza: 553 de AH3N2, 200 de AH1N1, 84 de B y 33 de otros subtipos. Se han confirmado 34 defunciones por influenza: 24 de AH1N1, 8 de A(H3N2), 1 de B y 1 de otros subtipos. Esto significa una disminución del 59% en el número de casos con respecto al mismo periodo de la temporada anterior (2014-2015)

- La influenza es un padecimiento estacional que durante la temporada de frío (semana epidemiológica 40 del año en curso a la semana epidemiológica 20 del siguiente año) registra un incremento en el número de casos.
- Para la vigilancia epidemiológica de las patologías respiratorias, México cuenta con la vigilancia epidemiológica convencional y el sistema de vigilancia epidemiológica de influenza (SISVEFLU).
- En México, de la semana 40 del 2015 a la semana 5 del 2016, la actividad de influenza es baja.
- Al comparar el comportamiento de los casos notificados al Sistema de Notificación Semanal de Casos Nuevos (SUAVE) a la misma fecha de corte de 2014 se observa:
 - Decremento del 23.7% en casos de IRA.
 - Decremento del 20.3% en casos de Neumonía y Bronconeumonía.
- En la temporada anterior de influenza 2014-2015, el virus predominante fue el A(H3N2), particularmente para esta temporada de influenza, hasta el momento, predomina del subtipo A(H3N2), seguido de influenza AH1N1, e influenza B.
- En lo que va de la temporada alta de influenza 2015, los grupos etarios con más números de casos con influenza son: el de >65, seguido del de 25 a 29 y 1 a 4.
- Las entidades con mayor proporción de casos confirmados a influenza durante la temporada alta 2015-2016 son: Distrito Federal, Nuevo León, Jalisco, Sinaloa y México; que en conjunto suman el 55.2% del total de casos confirmados.
- Durante la temporada alta de influenza 2015-2016 los estados con mayor proporción de defunciones por influenza son: Sinaloa, Sonora, México, Guerrero y Veracruz que en conjunto suman el 79.4% de las defunciones por influenza.
- Hasta el momento el Instituto de Diagnóstico y Referencia Epidemiológicos (InDRE) no ha identificado mutaciones relacionadas con cambios antigénicos, que impacten en la virulencia o patogenicidad del virus de influenza; no se han identificado resistencias virales al Oseltamivir.
- El InDRE forma parte del grupo de trabajo del laboratorio de Global Health Security Action Group (GHSAG) y del Laboratory Response Network (LRN) y reporta a FLuNET (Red Mundial de Vigilancia de Influenza, OMS).
- El InDRE notifica periódicamente a FLuNET.

INFORMACIÓN DE LA TEMPORADA ALTA DE INFLUENZA 2015-2016

Tabla 1. Casos y defunciones por influenza en México.
Temporadas altas 2014-2015 / 2015-2016

	2014-2015	2015-2016	% de cambio en temporadas
• Casos de Influenza	2,122	870	-59.0
• Defunciones por influenza	63	34	-46.0

1.Fuente: SINAVE/DGE/Sistema de Vigilancia Epidemiológica de Influenza, acceso al 4/2/2016.

Descripción: Desde la **semana epidemiológica 40 del año 2015**, se han confirmado 870 casos positivos a influenza y se han presentado 34 defunciones por ésta causa.

Tabla 2. Casos por Infección Respiratoria Aguda (IRA) y Neumonía/Bronconeumonía en México. Temporada altas de influenza 2014-2015 / 2015-2016

	2014-2015	2015-2016	% de cambio en temporadas
Información Semanal			
• Casos de IRA	10,318,385	7,871,735	-23.7
• Casos de Neumonía/Bronconeumonía	67,084	53,494	-20.3

2.Fuente: SINAVE/DGE/Sistema de Notificación Semanal de Casos Nuevos, acceso al 4/2/2016

Descripción: Al comparar el comportamiento de los casos notificados al Sistema de Notificación Semanal de Casos Nuevos a la misma fecha de corte se observa:

*Decremento del 23.7% en casos de IRA

*Decremento del 20.3% en casos de Neumonía y Bronconeumonía

INFORMACIÓN DE LA TEMPORADA ALTA DE INFLUENZA 2015-2016

Tabla 3. Casos y defunciones por influenza según subtipo viral en México. Temporada alta de influenza 2014-2015 / 2015-2016

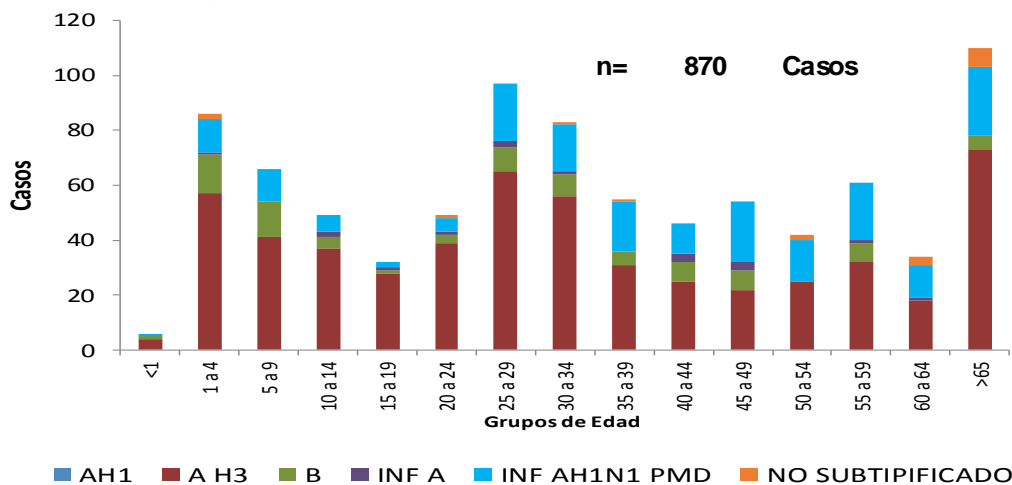
Subtipo viral	Temporada alta de influenza	
	2014-2015	2015-2016
Influenza AH3N2		
Casos	1362	553
Defunciones	39	8
Influenza B		
Casos	612	84
Defunciones	19	1
Influenza AH1N1		
Casos	2	200
Defunciones	0	24
otros subtipos*		
Casos	146	33
Defunciones	5	1
Total general		
Casos	2122	870
Defunciones	63	34

1.Fuente: SINAVE/DGE/Sistema de Vigilancia Epidemiológica de Influenza, acceso al 4/2/2016.

Descripción: En la temporada alta de influenza 2015-2016, se han confirmado 870 casos positivos, distribuidos de la siguiente manera: 553 de AH3N2, 200 de AH1N1, 84 de B y 33 de otros subtipos.

INFORMACIÓN DE LA TEMPORADA ALTA DE INFLUENZA 2015-2016

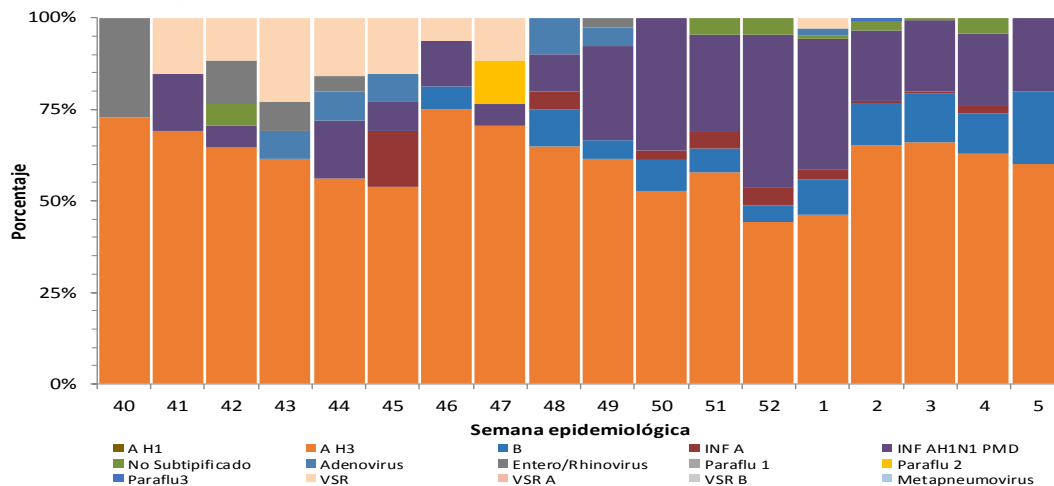
Gráfica 1. Casos por influenza según grupo de edad y tipo de virus identificado en México. Temporada alta de influenza 2015-2016



1.Fuente: SINAVE/DGE/Sistema de Vigilancia Epidemiológica de Influenza, acceso al 4/2/2016.

Descripción: En lo que va de la temporada alta de influenza 2015, los grupos etarios con más números de casos con influenza son: el de >65, seguido del de 25 a 29 y 1 a 4.

Gráfica 2. Circulación de virus respiratorios en México. Temporada alta de influenza 2015-2016

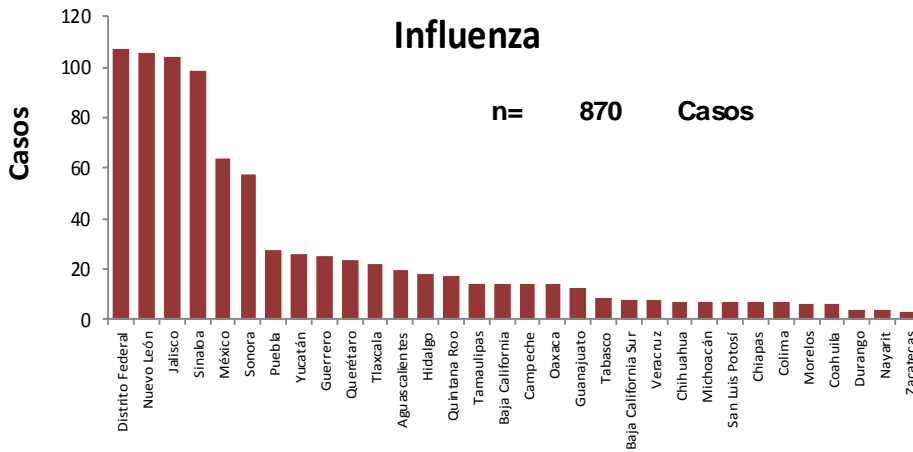


1.Fuente: SINAVE/DGE/Sistema de Vigilancia Epidemiológica de Influenza, acceso al 4/2/2016.

Descripción: Durante la temporada alta 2015-2016 se observa circulación de influenza AH3N2, influenza AH1N1, Influenza A e influenza B.

INFORMACIÓN DE LA TEMPORADA ALTA DE INFLUENZA 2015-2016

Gráficas 3 y 4. Casos y defunciones de Influenza según entidad de residencia en México. Temporada alta de influenza 2015-2016

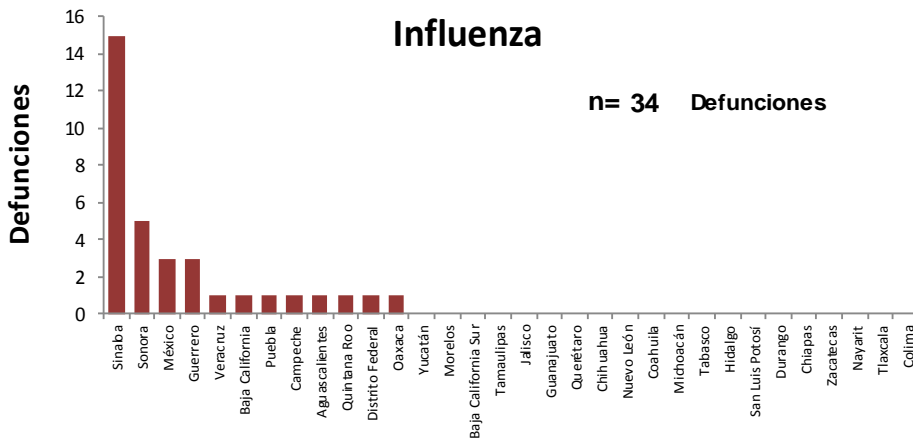


Casos (%) de influenza por entidad de residencia

ENTIDAD	%	% Acum.
Distrito Federal	12.3	12.3
Nuevo León	12.2	24.5
Jalisco	12.0	36.4
Sinaloa	11.4	47.8
México	7.4	55.2
RESTO	44.8	100.0

1.Fuente: SINAVE/DGE/Sistema de Vigilancia Epidemiológica de Influenza, acceso al 4/2/2016.

Descripción: Las entidades con mayor proporción de casos confirmados a influenza durante la temporada alta 2015-2016 son: Distrito Federal, Nuevo León, Jalisco, Sinaloa y México; que en conjunto suman el 55.2% del total de casos confirmados.



Defunciones (%) por influenza por entidad de residencia

ENTIDAD	%	% Acum.
Sinaloa	44.1	44.1
Sonora	14.7	58.8
México	8.8	67.6
Guerrero	8.8	76.5
Veracruz	2.9	79.4
RESTO	20.6	100.0

1.Fuente: SINAVE/DGE/Sistema de Vigilancia Epidemiológica de Influenza, acceso al 4/2/2016.

Descripción: Durante la temporada alta de influenza 2015-2016 los estados con mayor proporción de defunciones por influenza son: Sinaloa, Sonora, México, Guerrero y Veracruz que en conjunto suman el 79.4% de las defunciones por influenza.

INFORMACIÓN DE LA TEMPORADA ALTA DE INFLUENZA 2015-2016

Tabla 4. Proporción de casos positivos y defunciones por influenza según entidad federativa en México. Temporada alta de influenza 2015-2016

Entidad Federativa	Casos ETI/IRAG	Casos positivos a influenza	%*	Defunciones positivas a influenza	Entidad Federativa	Casos ETI/IRAG	Casos positivos a influenza	%*	Defunciones positivas a influenza
AGUASCALIENTES	568	20	3.5	1	MORELOS	263	6	2.3	0
BAJA CALIFORNIA	146	14	9.6	1	NAYARIT	116	4	3.4	0
BAJA CALIFORNIA SUR	115	8	7.0	0	NUEVO LEÓN	637	106	16.6	0
CAMPECHE	286	14	4.9	1	OAXACA	348	14	4.0	1
COAHUILA	281	6	2.1	0	PUEBLA	764	28	3.7	1
COLIMA	46	7	15.2	0	QUERÉTARO	495	24	4.8	0
CHIAPAS	465	7	1.5	0	QUINTANA ROO	407	17	4.2	1
CHIHUAHUA	420	7	1.7	0	SAN LUIS POTOSÍ	242	7	2.9	0
DISTRITO FEDERAL	1,172	107	9.1	1	SINALOA	795	99	12.5	15
DURANGO	158	4	2.5	0	SONORA	323	58	18.0	5
GUANAJUATO	259	13	5.0	0	TABASCO	311	9	2.9	0
GUERRERO	336	25	7.4	3	TAMAULIPAS	106	14	13.2	0
HIDALGO	613	18	2.9	0	TLAXCALA	403	22	5.5	0
JALISCO	779	104	13.4	0	VERACRUZ	812	8	1.0	1
MÉXICO	1,229	64	5.2	3	YUCATÁN	318	26	8.2	0
MICHOACÁN	319	7	2.2	0	ZACATECAS	525	3	0.6	0
					Total general	14,057	870	6.2	34

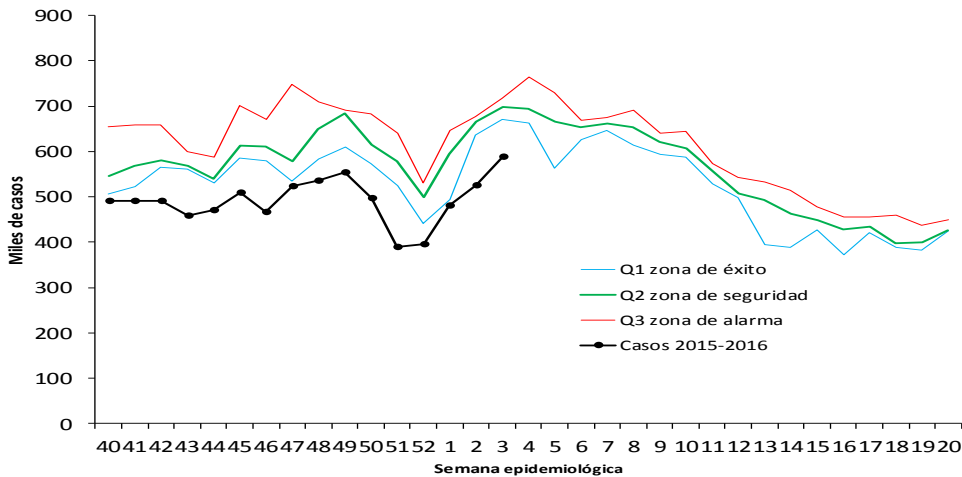
*% de casos positivos a influenza respecto a los casos ETI/IRAG

1. Fuente: SINAVE/DGE/Sistema de Vigilancia Epidemiológica de Influenza, acceso al 4/2/2016.

Descripción: Durante la temporada alta 2015-2016, las 5 entidades federativas con mayor proporción de casos positivos de influenza en relación a los casos sospechosos detectados son: Sonora (18%), Nuevo León (16.6%), Colima (15.2%), Jalisco (13.4%) y Tamaulipas (13.2%).

INFORMACIÓN DE LA TEMPORADA ALTA DE INFLUENZA 2015-2016

Gráfica 5. Canal endémico de IRA. México. Temporada alta de influenza 2015-2016



Descripción: En el canal endémico de Infección Respiratoria Aguda se observa que los casos a nivel nacional se encuentra en la zona de éxito.

2.Fuente: SINAVE/DGE/Sistema de Notificación Semanal de Casos Nuevos, acceso al 4/2/2016

NOTAS ACLARATORIAS:

- Hasta el momento el Instituto de Diagnóstico y Referencia Epidemiológicos (InDRE) no ha identificado mutaciones relacionadas con cambios antigénicos, ni cambios en la virulencia o patogenicidad del virus de influenza. No se han identificado resistencias virales a oseltamivir.
- La vigilancia de la Influenza se realiza bajo las estrategias de tipo centinela y sindromática avalada por la OMS, con información proveniente de 558 Unidades de Salud Monitoras de Influenza (USMI), mediante los criterios de ETI/IRAG, y confirmación por laboratorio para conocer la positividad de casos y su subtipificación.
- La temporada alta de Influenza inició en la semana 40 de 2015 y termina en la 20 de 2016.
- Los virus presentados como Influenza A, corresponden a cepas que fueron identificadas como A por PCR tiempo real, que son negativas a virus A(H1N1) y no han llegado a los centros de subtipificación o llegaron con muestra insuficiente.

Fuente:

- 1) SINAVE/DGE/SSA/Sistema de Notificación Semanal de Casos Nuevos, corte al 4 de febrero de 2016.
- 2) SINAVE/DGE/SSA/Sistema de Vigilancia epidemiológica de Influenza, acceso a plataforma el 4 de febrero de 2016.