

# Metodología Simplificada

Consolidando a la planeación territorial como promotor de desarrollo



**DESARROLLO TERRITORIAL**

SECRETARÍA DE DESARROLLO AGRARIO, TERRITORIAL Y URBANO

# Contexto de Planeación



Actualmente **55%** de la población mundial vive en ciudades.



Más del **80%** del Producto Interno Bruto (PIB) mundial se genera en las ciudades.



En México, la población que vivía en localidades urbanas (de más de 2,500 habitantes) en **1950 fue de 43%** del total, en **1990 alcanzó 71%** y para el año **2010 llegó a 78%**.

**63%** de la población total vive en alguna de las **74 zonas metropolitanas**.

**205 municipios**



Población mayor a 100 mil habitantes

**41%**

Cuenta con PMDU

Antigüedad mayor a 10 años

**27%**

NO cuenta con PMDU

**68%**

Requiere actualizar o elaborar PMDU

**761 municipios**



Sistema Urbano Nacional

Planes y Programas Municipales de Desarrollo Urbano:

Estado

**24% (183)** están desactualizados.

**53.5% (407)** no tienen instrumentos.

**22.5% (171)** tienen un instrumento.



# ¿Por qué planear?

---

- Invertir en la planeación es una inversión a futuro.
- Desarrollo urbano como detonador del acceso a oportunidades, la cohesión social, la seguridad, la sustentabilidad.

La congestión en 32 ciudades mexicanas cuesta **94 mil millones de pesos al año.**

Estos costos son **3 veces más pronunciados** en los usuarios de transporte público, que en aquellos usuarios de automóvil.

*(IMCO y Sin Tráfico, 2017)*



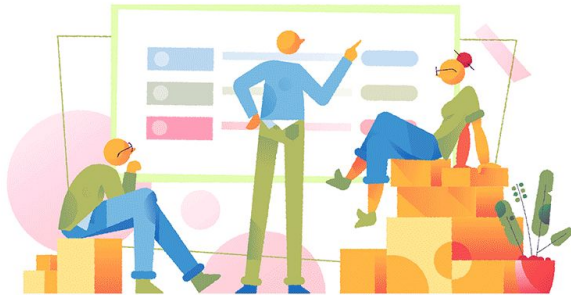
# Sobre la Metodología

---



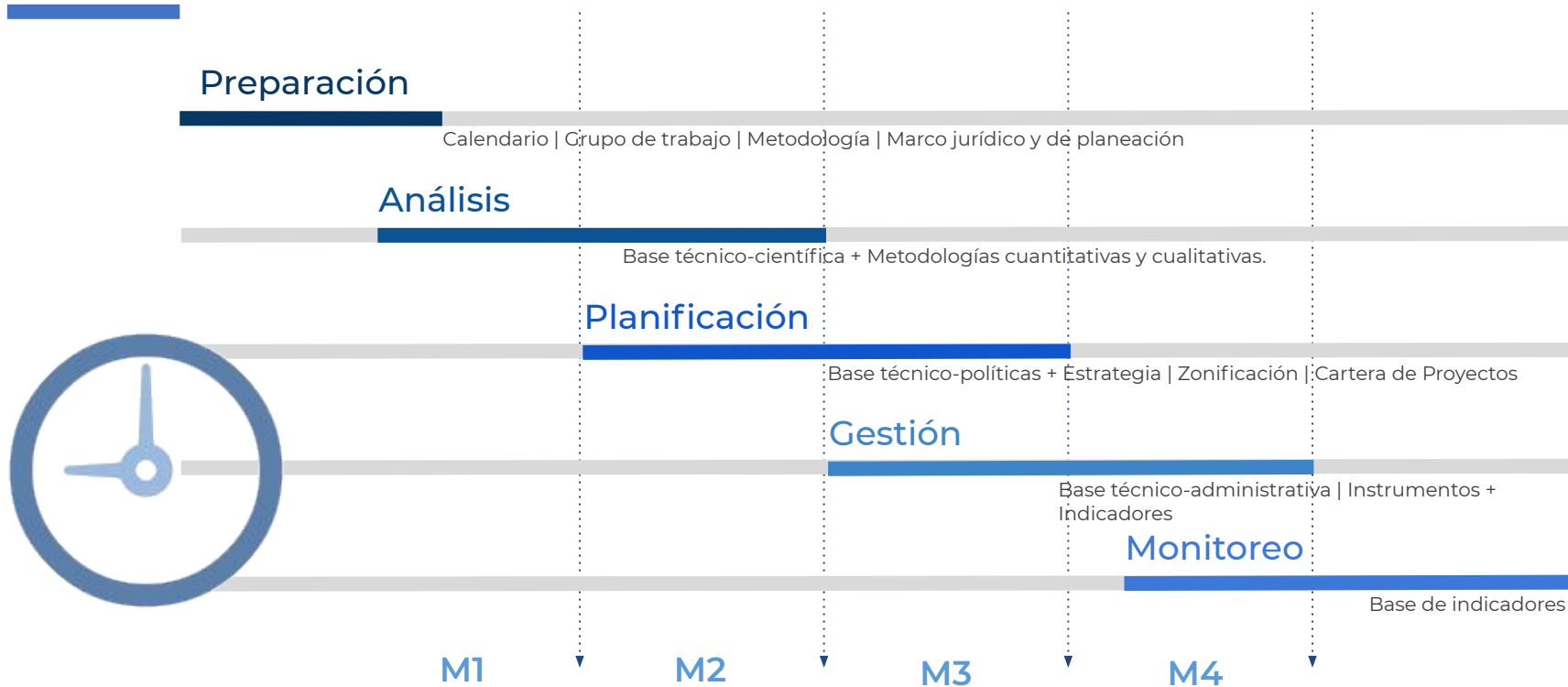
1. Conocimiento acumulado
2. Proceso operativo y eficiente: menor inversión financiera y temporal
3. Punto de partida: acervo y capas de información
4. Énfasis en operación y difusión: orientación a las personas.

# Principios Generales de Planeación



- **Poner en el centro a la persona**  
Garantizar el derecho a la ciudad.
- **Equidad**  
Distribución equitativa de cargas y beneficios,  
Principio de igualdad.
- **Ciudad Compacta, Densidad y Usos Mixtos**  
Uso eficiente del suelo urbano para la  
convivencia y la cohesión social.
- **Ciudades Sustentables y Resilientes**  
Proteger y revalorizar sistemas naturales  
Visión proactiva ante fenómenos perturbadores.
- **Inclusión Urbana**  
Disminuir la pobreza y marginación a través de  
la inclusión espacial, social y económica.

# Proceso de Planeación



# Dimensiones de análisis

## Análisis de la Persona



*¿Qué necesitan las personas de su ciudad?*

## Análisis del Barrio



*¿Dónde se ubican esas necesidades?*

## Análisis del Continuo



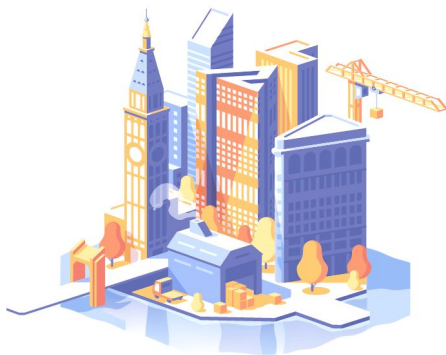
*¿Cuáles son las relaciones entre lo urbano y su entorno?*

# Desarrollo de objetivos y estrategias

1. Densificación y mezcla de usos
2. Regeneración urbana
3. Dinamismo del territorio  
(adaptación y recualificación)
4. Gestión integral y adaptación de riesgo de desastre
5. Atención al cambio climático

## ¿Cómo aterrizar la “Gran Visión” en el territorio?

# Planificación



### Z. Primaria

- Área Urbana
- Área Urbanizable
- Área No Urbanizable

### Z. Secundaria

- Usos de Suelo
- COS
- CUS
- Densidad

### Líneas de Acción y Proyectos

- Criterios de DDHH.
- Estrategias > Acciones
- Matriz de acciones
- Proyectos estratégicos, innovadores e integrales.
- Participación Ciudadana
- Priorización de proyectos

### Monitoreo





# Desarrollo de Instrumentos



## Tipo de Instrumentos

- Económico-financieros
- Administrativos y organizacionales
- Jurídico-administrativos
- Difusión y participación

## Gestión y gobernanza

- Acuerdos y compromisos asumidos por actores públicos, privados, organizaciones productivas y de la sociedad civil.

## Evaluación y seguimiento

- 10 años de horizonte de planeación
- Los indicadores se calculan anualmente
- Involucrar a ciudadanía

# ¡Gracias!



## Metodología Simplificada

Consolidando a la planeación territorial como promotor de desarrollo



**DESARROLLO TERRITORIAL**

SECRETARÍA DE DESARROLLO AGRARIO, TERRITORIAL Y URBANO