

INFORMACIÓN RELEVANTE DE INFLUENZA

FUENTE: DIRECCIÓN GENERAL DE EPIDEMIOLOGÍA (DGE).

TEMPORADA ALTA DE INFLUENZA 2015-2016

Desde la semana epidemiológica 40 del año 2015, se han confirmado 637 casos positivos a influenza: 416 de AH3N2, 141 de AH1N1, 55 de B y 25 de otros subtipos. Se han confirmado 18 defunciones por influenza: 11 de AH1N1, 6 de A(H3N2) y 1 de B. Esto significa una disminución del 67.8% en el número de casos con respecto al mismo periodo de la temporada anterior (2014-2015).

- La influenza es un padecimiento estacional que durante la temporada de frío (semana epidemiológica 40 del año en curso a la semana epidemiológica 20 del siguiente año) registra un incremento en el número de casos.
- Para la vigilancia epidemiológica de las patologías respiratorias, México cuenta con la vigilancia epidemiológica convencional y el sistema de vigilancia epidemiológica de influenza (SISVEFLU).
- En México, de la semana 40 del 2015 a la semana 4 del 2016, la actividad de influenza es baja.
- Al comparar el comportamiento de los casos notificados al Sistema de Notificación Semanal de Casos Nuevos (SUAVE) a la misma fecha de corte de 2014 se observa:
 - Decremento del 24.2% en casos de IRA.
 - Decremento del 20.0% en casos de Neumonía y Bronconeumonía.
- En la temporada anterior de influenza 2014-2015, el virus predominante fue el A(H3N2), particularmente para esta temporada de influenza, hasta el momento, predomina del subtipo A(H3N2), seguido de influenza AH1N1, e influenza B.
- En lo que va de la temporada alta de influenza 2015, los grupos etarios con más números de casos con influenza son: el de >65, seguido del de 25 a 29 y 30 a 34.
- Las entidades con mayor proporción de casos confirmados a influenza durante la temporada alta 2015-2016 son: Sinaloa, Nuevo León, Distrito Federal, Jalisco y México; que en conjunto suman el 53.7% del total de casos confirmados.
- Durante la temporada alta de influenza 2015-2016 los estados con mayor proporción de defunciones por influenza son: Sinaloa, Sonora, Guerrero, México y Jalisco que en conjunto suman el 72.2% de las defunciones por influenza.
- Hasta el momento el Instituto de Diagnóstico y Referencia Epidemiológicos (InDRE) no ha identificado mutaciones relacionadas con cambios antigénicos, que impacten en la virulencia o patogenicidad del virus de influenza; no se han identificado resistencias virales al Oseltamivir.
- El InDRE forma parte del grupo de trabajo del laboratorio de Global Health Security Action Group (GHSAG) y del Laboratory Response Network (LRN) y reporta a FLuNET (Red Mundial de Vigilancia de Influenza, OMS).
- El InDRE notifica periódicamente a FLuNET.

INFORMACIÓN DE LA TEMPORADA ALTA DE INFLUENZA 2015-2016

Tabla 1. Casos y defunciones por influenza en México.

Temporadas altas 2014-2015 / 2015-2016

	2014-2015	2015-2016	% de cambio en temporadas
• Casos de Influenza	1,979	637	-67.8
• Defunciones por influenza	62	18	-71.0

1.Fuente: SINAVE/DGE/Sistema de Vigilancia Epidemiológica de Influenza, acceso al 28/1/2016.

Descripción: Desde la **semana epidemiológica 40 del año 2015**, se han confirmado 637 casos positivos a influenza y se han presentado 18 defunciones por ésta causa.

Tabla 2. Casos por Infección Respiratoria Aguda (IRA) y Neumonía/Bronconeumonía en México. Temporada altas de influenza 2014-2015 / 2015-2016

	2014-2015	2015-2016	% de cambio en temporadas
Información Semanal			
• Casos de IRA	9,600,753	7,281,997	-24.2
• Casos de Neumonía/Bronconeumonía	61,887	49,514	-20.0

2.Fuente: SINAVE/DGE/Sistema de Notificación Semanal de Casos Nuevos, acceso al 28/1/2016

Descripción: Al comparar el comportamiento de los casos notificados al Sistema de Notificación Semanal de Casos Nuevos a la misma fecha de corte se observa:

*Decremento del 24.2% en casos de IRA

*Decremento del 20.0% en casos de Neumonía y Bronconeumonía

INFORMACIÓN DE LA TEMPORADA ALTA DE INFLUENZA 2015-2016

Tabla 3. Casos y defunciones por influenza según subtipo viral en México. Temporada alta de influenza 2014-2015 / 2015-2016

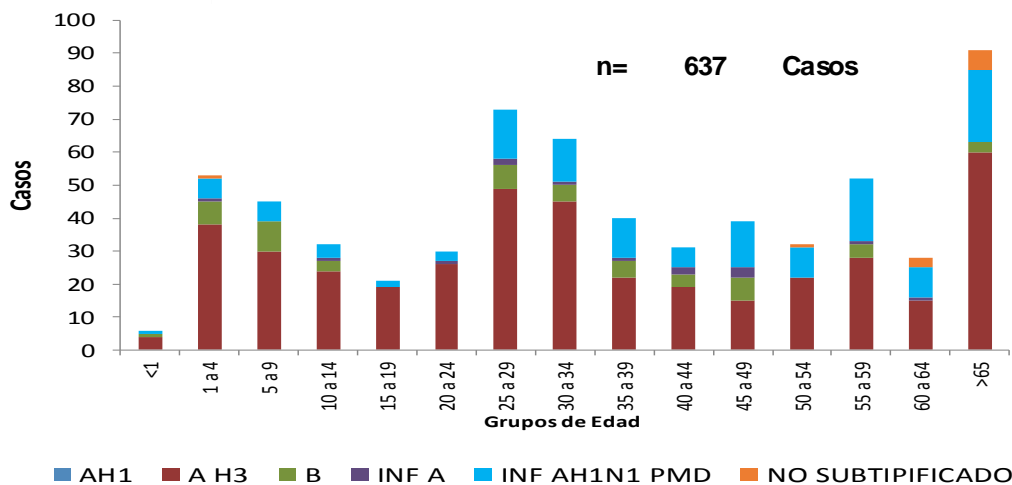
Subtipo viral	Temporada alta de influenza	
	2014-2015	2015-2016
Influenza AH3N2		
Casos	1251	416
Defunciones	38	6
Influenza B		
Casos	582	55
Defunciones	19	1
Influenza AH1N1		
Casos	2	141
Defunciones	0	11
otros subtipos*		
Casos	144	25
Defunciones	5	0
Total general		
Casos	1979	637
Defunciones	62	18

1.Fuente: SINAVE/DGE/Sistema de Vigilancia Epidemiológica de Influenza, acceso al 28/1/2016.

Descripción: En la temporada alta de influenza 2015-2016, se han confirmado 637 casos positivos, distribuidos de la siguiente manera: 416 de AH3N2, 141 de AH1N1, 55 de B y 25 de otros subtipos.

INFORMACIÓN DE LA TEMPORADA ALTA DE INFLUENZA 2015-2016

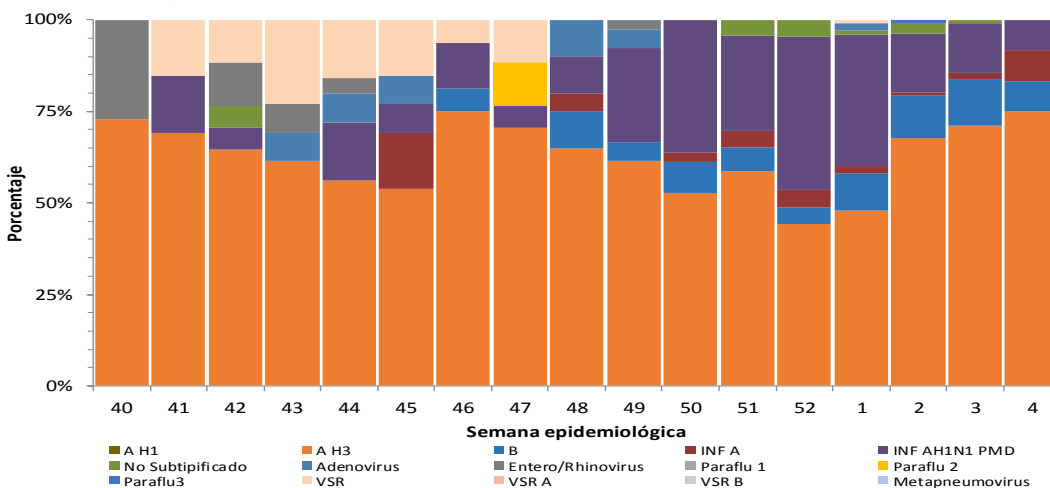
Gráfica 1. Casos por influenza según grupo de edad y tipo de virus identificado en México. Temporada alta de influenza 2015-2016



1. Fuente: SINAVE/DGE/Sistema de Vigilancia Epidemiológica de Influenza, acceso al 28/1/2016.

Descripción: En lo que va de la temporada alta de influenza 2015, los grupos etarios con más números de casos con influenza son: el de >65, seguido del de 25 a 29 y 30 a 34.

Gráfica 2. Circulación de virus respiratorios en México. Temporada alta de influenza 2015-2016

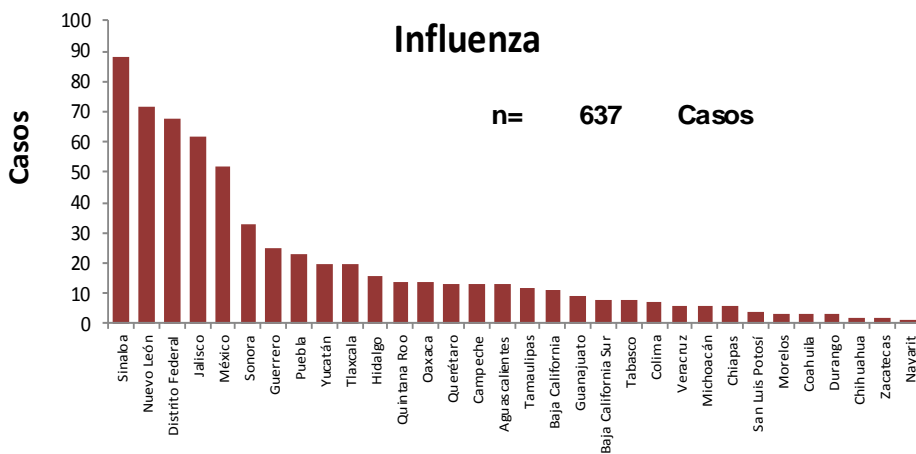


1. Fuente: SINAVE/DGE/Sistema de Vigilancia Epidemiológica de Influenza, acceso al 28/1/2016.

Descripción: Durante la temporada alta 2015-2016 se observa circulación de influenza AH3N2, influenza AH1N1, Influenza A e influenza B.

INFORMACIÓN DE LA TEMPORADA ALTA DE INFLUENZA 2015-2016

Gráficas 3 y 4. Casos y defunciones de Influenza según entidad de residencia en México. Temporada alta de influenza 2015-2016

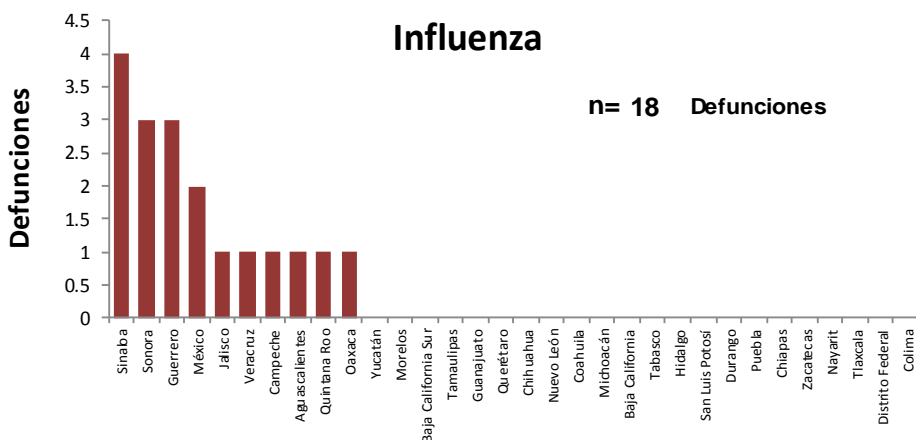


Casos (%) de influenza por entidad de residencia

ENTIDAD	%	% Acum.
Sinaloa	13.8	13.8
Nuevo León	11.3	25.1
Distrito Federal	10.7	35.8
Jalisco	9.7	45.5
México	8.2	53.7
RESTO	46.3	100.0

1.Fuente: SINAVE/DGE/Sistema de Vigilancia Epidemiológica de Influenza, acceso al 28/1/2016.

Descripción: Las entidades con mayor proporción de casos confirmados a influenza durante la temporada alta 2015-2016 son: Sinaloa, Nuevo León, Distrito Federal, Jalisco y México; que en conjunto suman el 53.7% del total de casos confirmados.



Defunciones (%) por influenza por entidad de residencia

ENTIDAD	%	% Acum.
Sinaloa	22.2	22.2
Sonora	16.7	38.9
Guerrero	16.7	55.6
México	11.1	66.7
Jalisco	5.6	72.2
RESTO	27.8	100.0

1.Fuente: SINAVE/DGE/Sistema de Vigilancia Epidemiológica de Influenza, acceso al 28/1/2016.

Descripción: Durante la temporada alta de influenza 2015-2016 los estados con mayor proporción de defunciones por influenza son: Sinaloa, Sonora, Guerrero, México y Jalisco que en conjunto suman el 72.2% de las defunciones por influenza.

INFORMACIÓN DE LA TEMPORADA ALTA DE INFLUENZA 2015-2016

Tabla 4. Proporción de casos positivos y defunciones por influenza según entidad federativa en México. Temporada alta de influenza 2015-2016

Entidad Federativa	Casos ETI/IRAG	Casos positivos a influenza	%*	Defunciones positivas a influenza	Entidad Federativa	Casos ETI/IRAG	Casos positivos a influenza	%*	Defunciones positivas a influenza
AGUASCALIENTES	520	13	2.5	1	MORELOS	238	3	1.3	0
BAJA CALIFORNIA	117	11	9.4	0	NAYARIT	104	1	1.0	0
BAJA CALIFORNIA SUR	103	8	7.8	0	NUEVO LEÓN	563	72	12.8	0
CAMPECHE	271	13	4.8	1	OAXACA	332	14	4.2	1
COAHUILA	250	3	1.2	0	PUEBLA	697	23	3.3	0
COLIMA	40	7	17.5	0	QUERÉTARO	448	13	2.9	0
CHIAPAS	444	6	1.4	0	QUINTANA ROO	381	14	3.7	1
CHIHUAHUA	389	2	0.5	0	SAN LUIS POTOSÍ	221	4	1.8	0
DISTRITO FEDERAL	992	68	6.9	0	SINALOA	699	88	12.6	4
DURANGO	146	3	2.1	0	SONORA	267	33	12.4	3
GUANAJUATO	231	9	3.9	0	TABASCO	290	8	2.8	0
GUERRERO	323	25	7.7	3	TAMAULIPAS	102	12	11.8	0
HIDALGO	551	16	2.9	0	TLAXCALA	384	20	5.2	0
JALISCO	518	62	12.0	1	VERACRUZ	746	6	0.8	1
MÉXICO	1,113	52	4.7	2	YUCATÁN	283	20	7.1	0
MICHOACÁN	289	6	2.1	0	ZACATECAS	476	2	0.4	0
					Total general	12,528	637	5.1	18

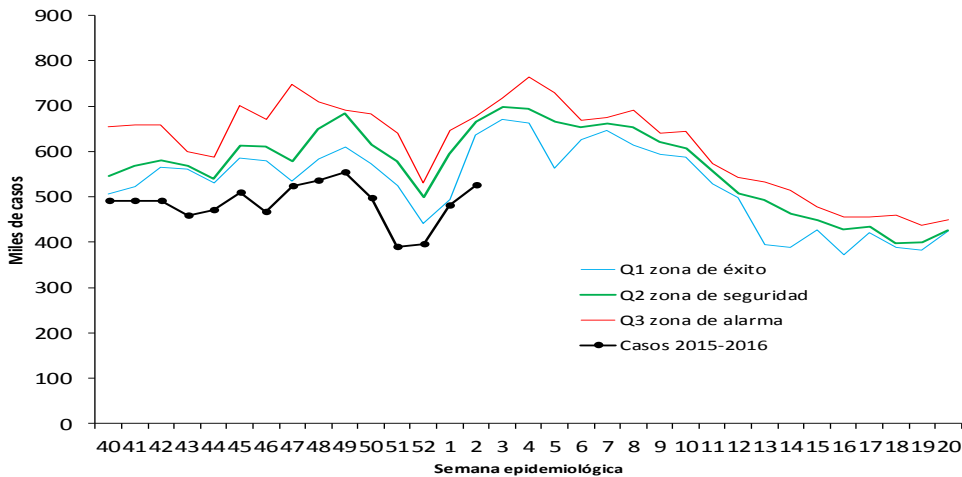
*% de casos positivos a influenza respecto a los casos ETI/IRAG

1. Fuente: SINAVE/DGE/Sistema de Vigilancia Epidemiológica de Influenza, acceso al 28/1/2016.

Descripción: Durante la temporada alta 2015-2016, las 5 entidades federativas con mayor proporción de casos positivos de influenza en relación a los casos sospechosos detectados son: Colima (17.5%), Nuevo León (12.8%), Sinaloa (12.6%), Sonora (12.4%) y Jalisco (12%).

INFORMACIÓN DE LA TEMPORADA ALTA DE INFLUENZA 2015-2016

Gráfica 5. Canal endémico de IRA. México. Temporada alta de influenza 2015-2016



Descripción: En el canal endémico de Infección Respiratoria Aguda se observa que los casos a nivel nacional se encuentra en la zona de éxito.

2.Fuente: SINAVE/DGE/Sistema de Notificación Semanal de Casos Nuevos, acceso al 28/1/2016

NOTAS ACLARATORIAS:

- Hasta el momento el Instituto de Diagnóstico y Referencia Epidemiológicos (InDRE) no ha identificado mutaciones relacionadas con cambios antigénicos, ni cambios en la virulencia o patogenicidad del virus de influenza. No se han identificado resistencias virales a oseltamivir.
- La vigilancia de la Influenza se realiza bajo las estrategias de tipo centinela y sindromática avalada por la OMS, con información proveniente de 558 Unidades de Salud Monitoras de Influenza (USMI), mediante los criterios de ETI/IRAG, y confirmación por laboratorio para conocer la positividad de casos y su subtipificación.
- La temporada alta de Influenza inició en la semana 40 de 2015 y termina en la 20 de 2016.
- Los virus presentados como Influenza A, corresponden a cepas que fueron identificadas como A por PCR tiempo real, que son negativas a virus A(H1N1) y no han llegado a los centros de subtipificación o llegaron con muestra insuficiente.

Fuente:

- 1) SINAVE/DGE/SSA/Sistema de Notificación Semanal de Casos Nuevos, corte al 28 de enero de 2016.
- 2) SINAVE/DGE/SSA/Sistema de Vigilancia epidemiológica de Influenza, acceso a plataforma el 28 de enero de 2016.