

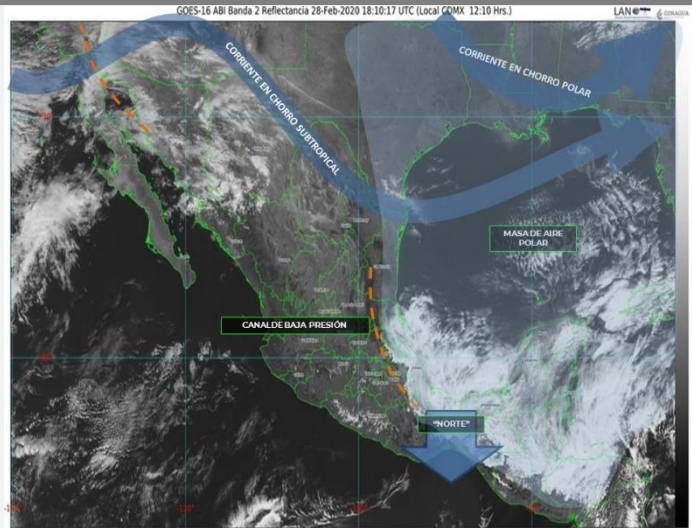
BOLETIN DE ALERTA HIDROMETEOROLÓGICA GENERAL

Viernes 28 de febrero del 2020/13:00 h/No.059

FENÓMENOS HIDROMETEOROLÓGICOS ACTUALES

- **La masa de aire** que se asoció al frente No. 41, mantendrá ambiente frío con heladas matutinas en zonas del norte y centro del país, lluvias con chubascos y bancos de niebla en el oriente y sureste de México, evento de "Norte" con rachas de 90 a 100 km/h en el Istmo y Golfo de Tehuantepec, y oleaje de 4 a 6 metros en dicho golfo, además de vientos de componente norte de 50 km/h en Tabasco, sur de Veracruz y la Península de Yucatán, y oleaje de 2 a 3 metros en las costas de Quintana Roo.
- **Un sistema de alta presión** en niveles medios de la atmósfera, mantendrá tiempo estable y ambiente cálido a caluroso durante el día sobre el occidente y sur del territorio nacional.

Todas las embarcaciones marítimas del Golfo de México y Golfo de Tehuantepec, así como los transportes terrestres de La Ventosa Oax., deberán mantener precauciones.



ALERTAS PARA LAS PRÓXIMAS 24 HORAS:


SEGURIDAD
 SECRETARÍA DE SEGURIDAD
 Y PROTECCIÓN CIUDADANA


SINAPROC
 SISTEMA NACIONAL DE PROTECCIÓN CIVIL

Temperaturas mínimas:

- **Temperaturas mínimas de -10 a -5°C:** Sierras de Chihuahua y Durango.
- **Temperaturas mínimas de -5 a 0°C:** Sierras de Sonora, Coahuila, Nuevo León, Tamaulipas, San Luis Potosí, Zacatecas, Hidalgo, Estado de México, Puebla y Veracruz.

Temperaturas máximas:

- **Temperaturas máximas de 40°C a 45°C:** Michoacán y Guerrero.
- **Temperaturas máximas de 35°C a 40°C:** Nayarit, Colima, Oaxaca y Chiapas.

Comentarios:

- **Las temperaturas máximas (en °C) se registraron en:** Tapachula, Chis. 36.0; Acapulco, Gro. 34.1; Cd. Constitución, B.C.S., Choix, Sin. y Puerto Angel, Oax. 33.6; Colima, Col. 32.5; Hermosillo, Son. 32.0 y Tacubaya, Cd. de Méx. 26.4.
- **Las temperaturas mínimas (en °C) se registraron en:** La Rosilla, Dgo. y El Vergel, Chih. -12.0; Cabeceras, Coah. y Yécora, Son. -6.0; Ayutla, Oax. y Chignahuapan, Pue., -4.0; Monterrey, N.L. -3.4; Los Mármoles, Hgo. -3.2 y Tacubaya, Cd. de Méx. 5.6.

LLUVIAS


SEGURIDAD
 SECRETARÍA DE SEGURIDAD
 Y PROTECCIÓN CIUDADANA


SINAPROC
 SISTEMA NACIONAL DE PROTECCIÓN CIVIL

Comentarios:

- **Intervalos de chubascos (5.1 a 25 litros por metro cuadrado):** Oaxaca, Chiapas, Veracruz y Tabasco.
- **Lluvias aisladas (0.1 a 5.0 litros por metro cuadrado):** Querétaro, Hidalgo, Puebla, Ciudad de México, Estado de México, Campeche, Yucatán y Quintana Roo.

Las lluvias máximas de las últimas 24 horas (en milímetros) se registraron en: Coatzacoalcos, Ver. 37.3; Paraíso, Tab. 20.5; Salto de Agua, Chis. 5.6; Kantunilkin (L. Cárdenas), Q. Roo. 2.4; Santa Cruz, Son. 2.3; Ciudad del Carmen, Camp. 0.6; Mineral de Pozos (San Luis de la Paz), Gto. 0.3 y Chihuahua, Chih. 0.2.



BOLETÍN DE ALERTAMIENTO HIDROMETEOROLÓGICO GENERAL

RECOMENDACIONES

LLUVIAS E INUNDACIONES:

- Extreme precauciones al transitar por brechas y caminos rurales ante baja visibilidad, terreno resbaladizo, posibles deslaves de sierras o avenidas súbitas de agua con material de arrastre.
- No transite por zonas inundadas; ya que puede haber sumergidos cables con energía eléctrica, no se acerque a postes o cables de electricidad.
- No intente cruzar cauces de ríos, arroyos, vados y zonas bajas porque puede ser arrastrado por el agua.
- Si viaja en su vehículo, extreme precaución al desplazarse en carreteras especialmente en zonas de sierra y costa; así como en vados y brechas, debido a la presencia de vientos y lluvias, no se confíe del potencial y peso de su vehículo especialmente si es todo terreno.
- No cruce puentes si el agua lo pasa por encima.
- No restablezca la energía eléctrica hasta que esté seguro de que no hay cortos circuitos. Si tiene duda sobre el estado de su casa, solicite el apoyo de las autoridades, mientras tanto no la utilice.
- No tome líquidos ni alimentos que hayan estado en contacto con aguas contaminadas o anegadas; siga las indicaciones de sanidad que dicten las autoridades.
- Evite que el agua quede estancada, ya que proliferan los mosquitos transmisores de enfermedades.
- En caso de tormentas eléctricas procure no utilizar equipos eléctricos y electrónicos, si se encuentra en el exterior procure buscar refugio en alguna edificación, si está viajando quédese en el interior de su automóvil.



Infografía CENAPRED:
"Temporada de lluvias"

INESTABILIDAD DE LADERAS:

- En caso de peligro inminente, desaloje el área inmediatamente y no trate de salvar sus pertenencias. Usted y su familia son más importantes.
- Considere evacuar su hogar si vive en un área que es susceptible a movimientos de ladera, teniendo en cuenta que puede hacerlo sin peligro.
- Esté atento a cualquier sonido producido por escombros en movimiento, tales como árboles derrumbándose o peñascos que chocan uno con otros.
- Si vive cerca de un canal o arroyo, manténgase alerta a cualquier cambio súbito en los niveles y turbulencia del agua. Estos cambios pueden indicar que han ocurrido movimientos.
- Cuando esté conduciendo bajo condiciones de tormenta preste atención a los taludes en las carreteras, ya que estos son muy propensos a caídos de rocas, flujos y deslizamientos.
- Manténgase alerta por si ve lodo y rocas sobre la carretera, grietas o deformaciones sobre el pavimento, ya que éstos pueden indicar la presencia de un movimiento de ladera y no intente cruzar.
- Evite que el agua de lluvia se infiltre en el subsuelo de las laderas, dando mantenimiento a zanjas, cunetas o contra cunetas ubicadas en los cortes de las laderas para que no se acumule el agua.
- Cuide que no haya descargas o fugas de agua en las casas ubicadas sobre laderas, para evitar la infiltración del subsuelo.



Infografía CENAPRED:
"Tormentas eléctricas"

VIENTO:

- Extreme precauciones ante presencia de vientos fuertes y ponga especial atención a construcciones de material endeble, así como posibles afectaciones en espectaculares y tendido eléctrico.
- Extremar precauciones al tránsito vehicular en carreteras y caminos rurales, vados y puentes serranos, así como zonas urbanas, si es necesario buscar rutas alternas.
- En caso de estar transitando por la calle, extreme precauciones ya que las ráfagas de viento pueden arrastrar o convertir objetos en proyectiles, busque refugio en casas y edificios de construcción sólida.
- En su domicilio mantenga abiertas algunas de las ventanas (preferentemente a sotavento), y evita permanecer en habitaciones enfrentadas a la dirección de donde sopla el viento que tenga ventanales. Permanezca alejado de las ventanas y en caso de ser necesario puede protegerse debajo de muebles sólidos y pesados o escaleras interiores.



Infografía CENAPRED:
"Peligro, Tornado"

OLEAJE:

- Extremar precauciones a la navegación por la presencia de oleaje elevado, así como la realización de actividades turísticas, recreativas y comerciales en el mar y zona de playas.
- Extreme precauciones y manténgase informado sobre las acciones que las autoridades marítimas y portuarias establezcan.
- En caso de presencia de mar de fondo, extremar precauciones por la presencia de corrientes de arrastres en zonas de playa, dársenas y bahías.



Infografía CENAPRED:
"Mar de fondo"

MAREA DE TORMENTA:

- En caso de presencia de marea de tormenta, aléjese de la costa y resguárdese por la presencia de corrientes de arrastre tierra adentro, por encima de la línea de costa.

ENLACES OFICIALES RELACIONADOS:

Elaboró: Ing. Gadiel Guzmán Mendoza/Ing. Belén Morales Alegre.