



Comisión Nacional  
de Hidrocarburos

# 5° INFORME TRIMESTRAL Ratificación de Descubrimientos

DIRECCIÓN GENERAL DE DICTÁMENES DE EXPLORACIÓN  
UNIDAD TÉCNICA DE EXPLORACIÓN Y SU SUPERVISIÓN

Febrero, 2020



# AGENDA

- **Introducción**
- **Resumen**
- **Detalles de los descubrimientos**

# INTRODUCCIÓN

Acuerdo CNH.E.47.004/18 por el que la Comisión Nacional de Hidrocarburos **instruye a la Unidad Técnica de Exploración, para que por conducto de la Dirección General de Dictámenes de Exploración, lleve a cabo la ratificación de los Descubrimientos** que sean notificados por los Asignatarios, conforme a lo previsto en los Títulos de Asignación para realizar actividades de Exploración y de Extracción de Hidrocarburos, del 21 de agosto de 2018.

De acuerdo con el Término y Condición QUINTO de los títulos de asignación, las notificaciones de Descubrimiento deben incluir:

- i. Información Técnica disponible relacionada con el Descubrimiento
- ii. Reporte analizando dicha información
- iii. Criterios preliminares para realizar actividades de Evaluación

La **Dirección General de Dictámenes de Exploración** realiza la ratificación de Descubrimientos cuando derivado de un análisis de la información presentada se concluye que existe evidencia contundente de la acumulación de Hidrocarburos.

# ANTECEDENTES

## Informe de Descubrimientos 2018 (sep. – dic.)

Descubrimiento	Asignación	Tipo de Hidrocarburos	Edad
Nantzin-1EXP	AE-0004-5M-Amoca Yaxché-02	Aceite ligero (41.8° API)	Mioceno Superior
Doctus-1DEL	AE-0094-2M- Cinturón Subsalino-12	Aceite ligero 42 °API	Eoceno Inferior
Manik-101AEXP	AE-0020-2M-Okom-03	Aceite 33° API	Jurásico Superior Kimmeridgiano
Bukma-1SON	AE-0101-2M-Ayikal-03	Gas y condensado	Eoceno Medio

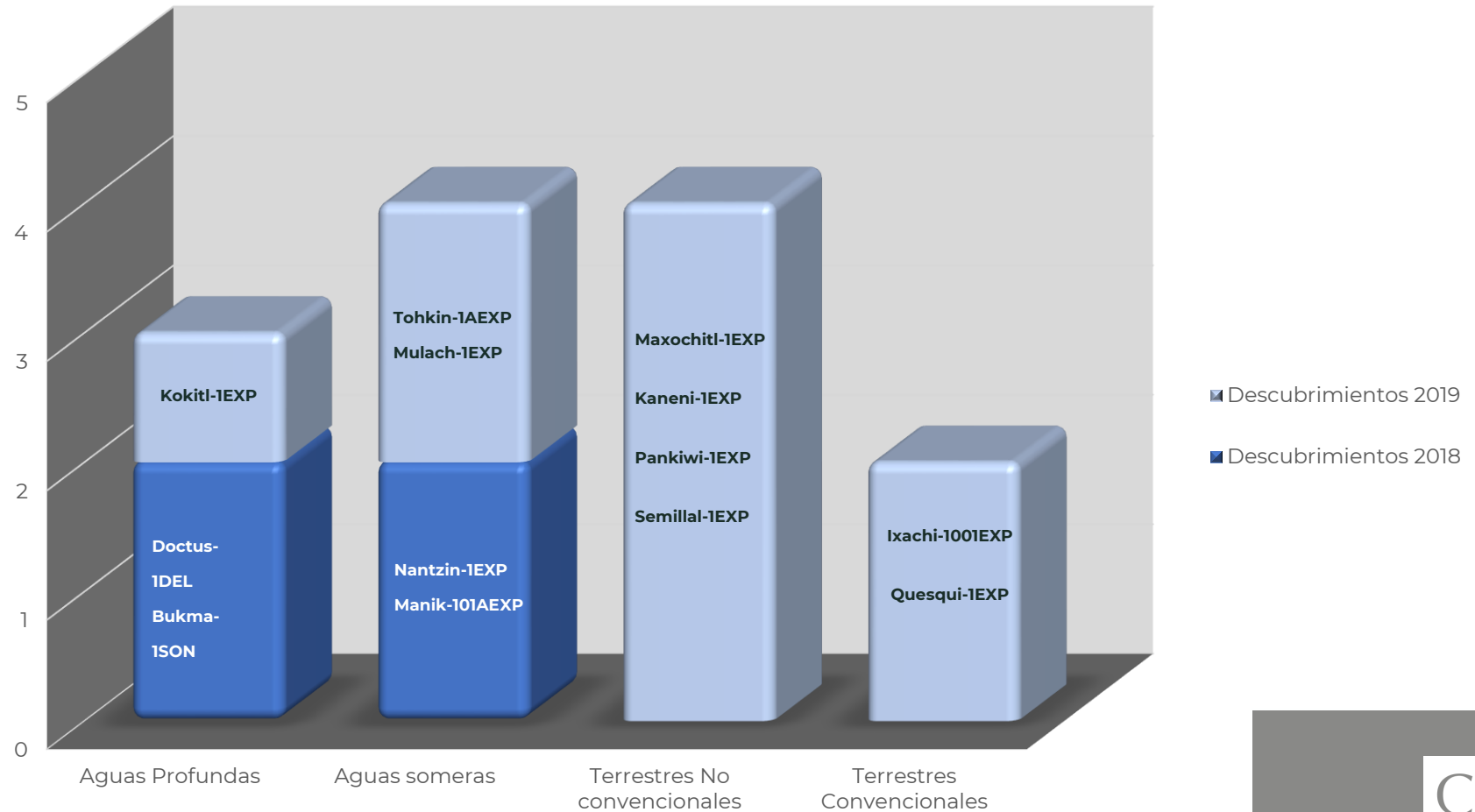
# ANTECEDENTES

## Informe de Descubrimientos 2019 (ene. – ago.)

Descubrimiento	Asignación	Tipo de Hidrocarburos	Edad
Mulach-1EXP	AE-0051-5M-Mezcalapa-01	Aceite mediano (25.6° API)	Mioceno Superior
Semillal-1EXP	AE-0070-2M-Anhélido-02	Aceite ligero (31° API)	Jurásico Superior Pimienta
Kokitl-1EXP	AE-0089-2M-Cinturón Subsalino-07	Aceite/Gas y Gas/Condensado (38 – 41° API)	Paleoceno Superior Wilcox
Ixachi-1001EXP	AE-0032-2M-Joachín-02	gas y condensado (42° API)	Cretácico Medio
Quesqui-1EXP	AE-0053-3M-Mezcalapa-03	gas y Condensado (41° API)	Jurásico Superior Kimmeridgiano
Tohkin-1AEXP	AE-0021-3M-Okom-04	gas y aceite (25° API)	Cretácico Superior
Maxochitl-1EXP	AE-0073-3M-Puchut-01	gas y aceite (43° API)	Jurásico Superior Oxfordiano
Kaneni-1EXP		gas y aceite (36° API)	Jurásico Superior Tithoniano
Pankiwi-1EXP		gas y aceite (48.6° API)	

# ANTECEDENTES

## Informe de Descubrimiento (sep. 2018 – ago. 2019)



**Total: 13 descubrimientos**

# AGENDA

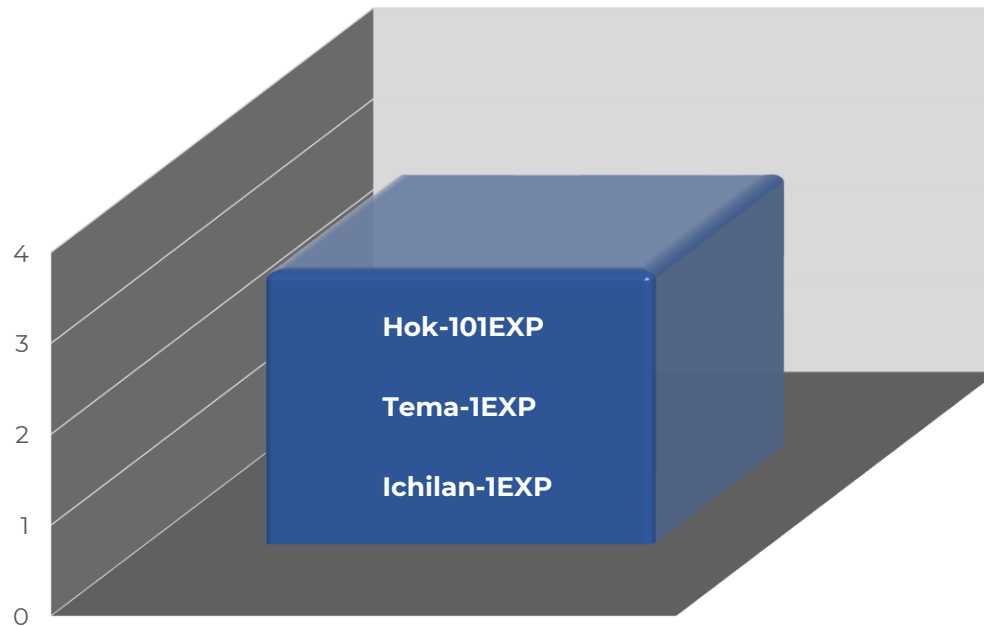
- **Introducción**
- **Resumen**
- **Detalles de los descubrimientos**

# RESUMEN

## 5° Informe

sep. – dic. 2019

Descubrimiento	Asignación	Tipo de Hidrocarburos	Edad
Hok-101EXP	AE-0154-Chalabil	Aceite y Gas 26.3 °API	Mioceno Superior
Tema-1EXP	AE-0148-Uchukil	Aceite y Gas 37.7 °API	Plioceno (Inferior)
Ichilan-1EXP	AE-0151-Uchukil	Aceite y Gas 23.4 °API	Mioceno (Medio y Superior)



**Total: 3 descubrimientos**



Comisión Nacional de Hidrocarburos

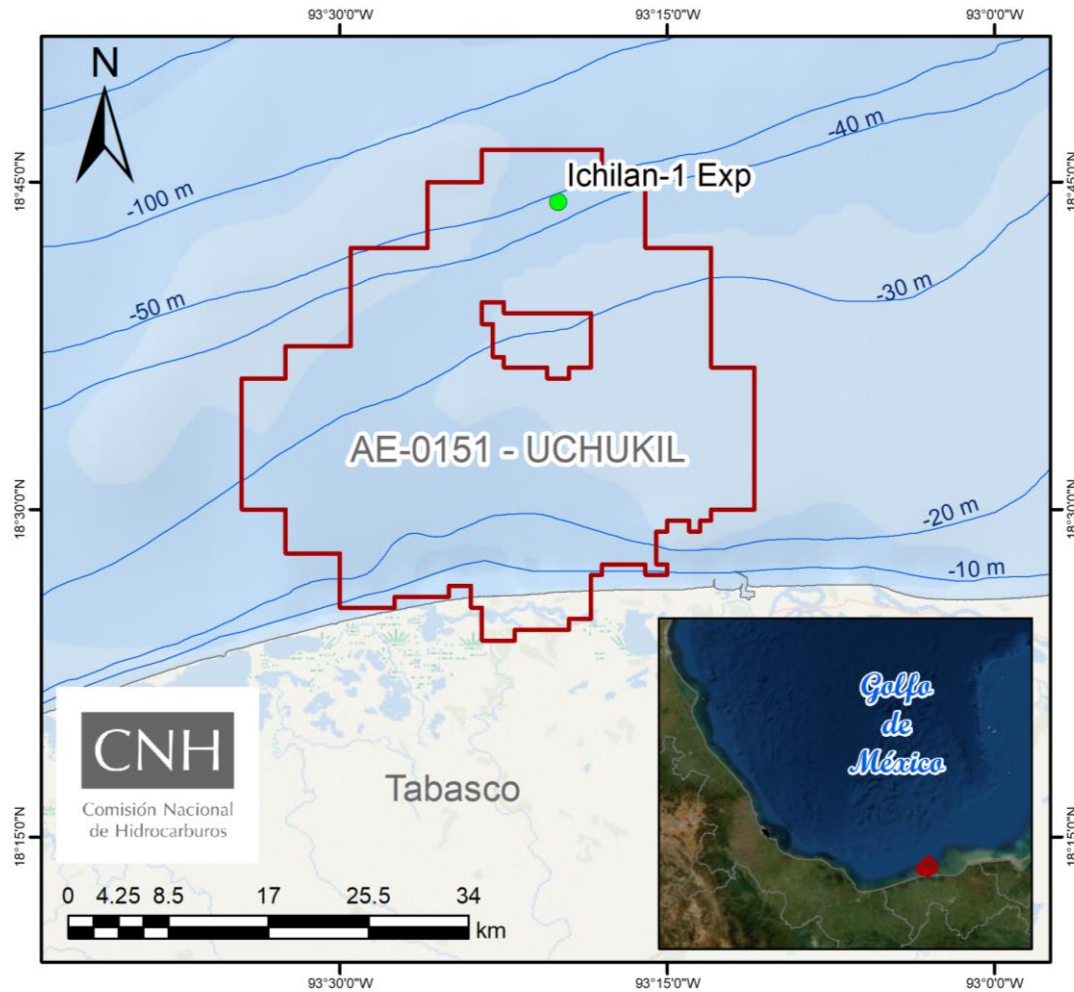


# AGENDA

- **Introducción**
- **Resumen**
- **Detalles de los Descubrimientos**

# DESCUBRIMIENTOS RATIFICADOS

## Ichilan-1EXP



### Resultado del pozo:

Productor de aceite y gas (23.4 °API)

### Provincia Petrolera:

Cuencas del Sureste

### Provincia Geológica:

Cuenca Salina del Istmo

### Edad del yacimiento:

Mioceno (Medio y Superior)

### Intervalos (3):

1,939 – 2,909 mdbnm

### Espesor neto (3):

32.4 m

### Presión de fondo:

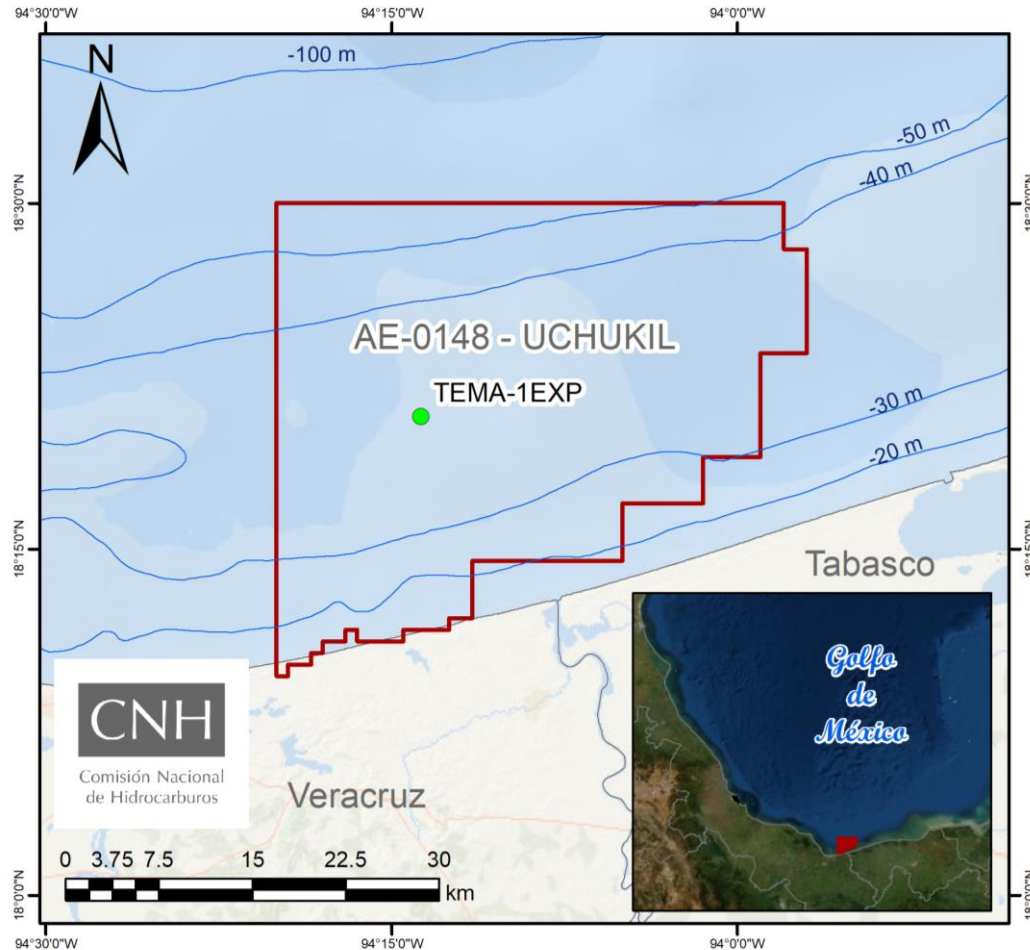
2,197 psi



Comisión Nacional de Hidrocarburos

# DESCUBRIMIENTOS RATIFICADOS

## Tema-1EXP



### Resultado del pozo:

Productor de aceite y gas (37.7 °API)

### Provincia Petrolera:

Cuencas del Sureste

### Provincia Geológica:

Cuenca Salina del Istmo

### Edad del yacimiento:

Plioceno Inferior

### Intervalos (3):

1,834 – 1,992 mdbnm

### Espesor neto (3):

54 m

### Presión de fondo:

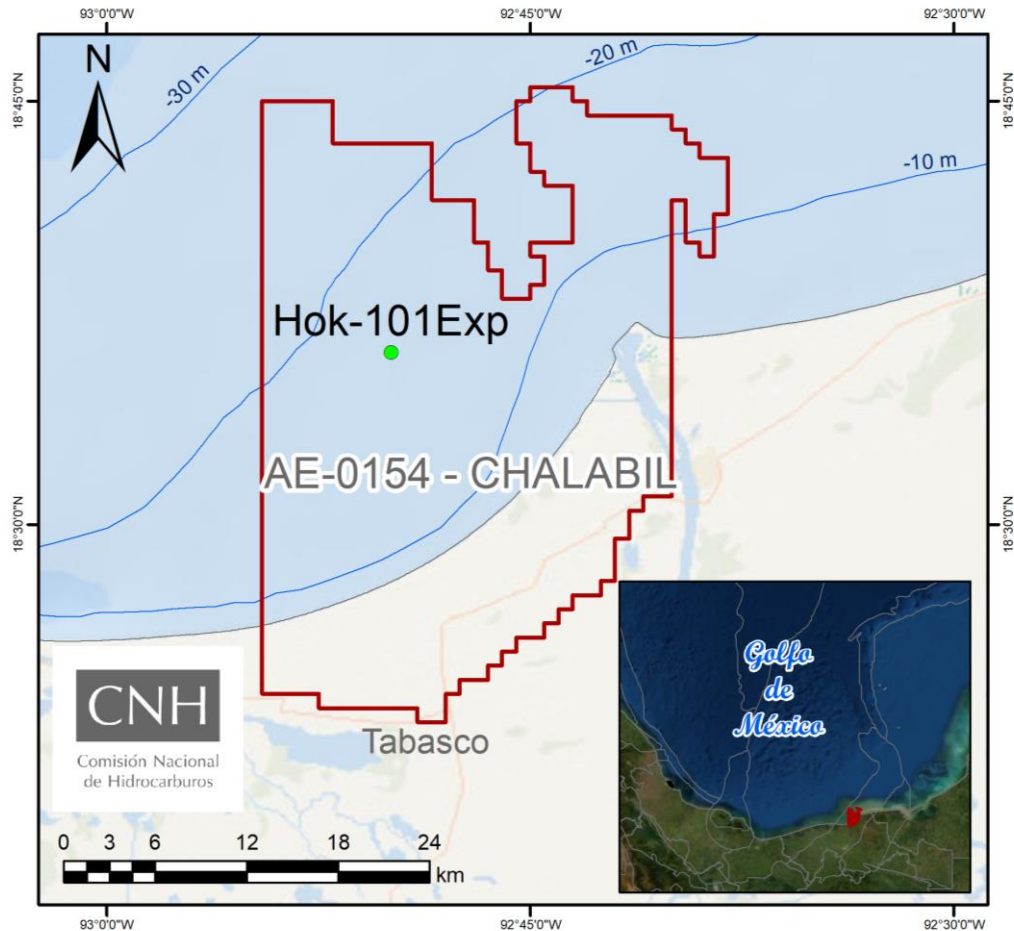
2,762 psi

CNH

Comisión Nacional  
de Hidrocarburos

# DESCUBRIMIENTOS RATIFICADOS

## Hok-101EXP



### Resultado del pozo:

Productor de aceite y gas (26.3 °API)

### Provincia Petrolera:

Cuencas del Sureste

### Provincia Geológica:

Cuenca Salina del Istmo

### Edad del yacimiento:

Mioceno Superior

### Intervalos (2):

2,601 – 2,792 mdbnm

### Espesor neto (2):

9.3 m

### Presión de fondo:

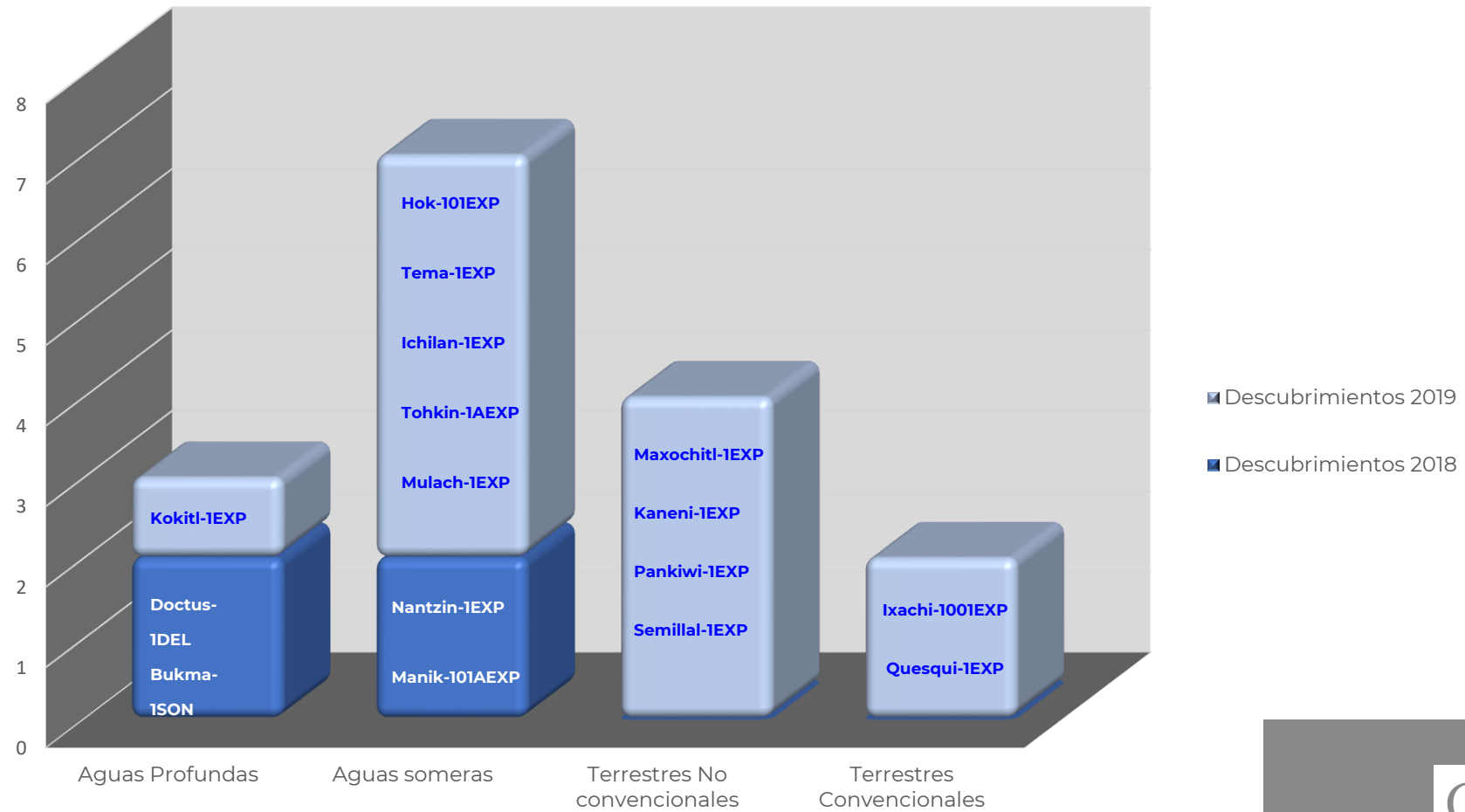
3,209 psi



Comisión Nacional de Hidrocarburos

# ANTECEDENTES

## Total de Descubrimientos (sep. 2018 – dic. 2019)



**Total: 16 descubrimientos**



Comisión Nacional de Hidrocarburos



Comisión  
Nacional de  
Hidrocarburos

[gob.mx/CNH](http://gob.mx/CNH)  
[hidrocarburos.gob.mx](http://hidrocarburos.gob.mx)  
[rondasmexico.gob.mx](http://rondasmexico.gob.mx)