

Proceso de concertación de los recursos del Fondo de Aportaciones para la Seguridad Pública de los Estados y la Ciudad de México (FASP) 2020

Creación o Fortalecimiento de las Unidades de Inteligencia Patrimonial y Económica (UIPE's) en las Entidades Federativas



HACIENDA

SECRETARÍA DE HACIENDA Y CRÉDITO PÚBLICO



UNIDAD DE
INTELIGENCIA
FINANCIERA
MÉXICO

La Unidad de Inteligencia Patrimonial y Económica (UIPE) es:

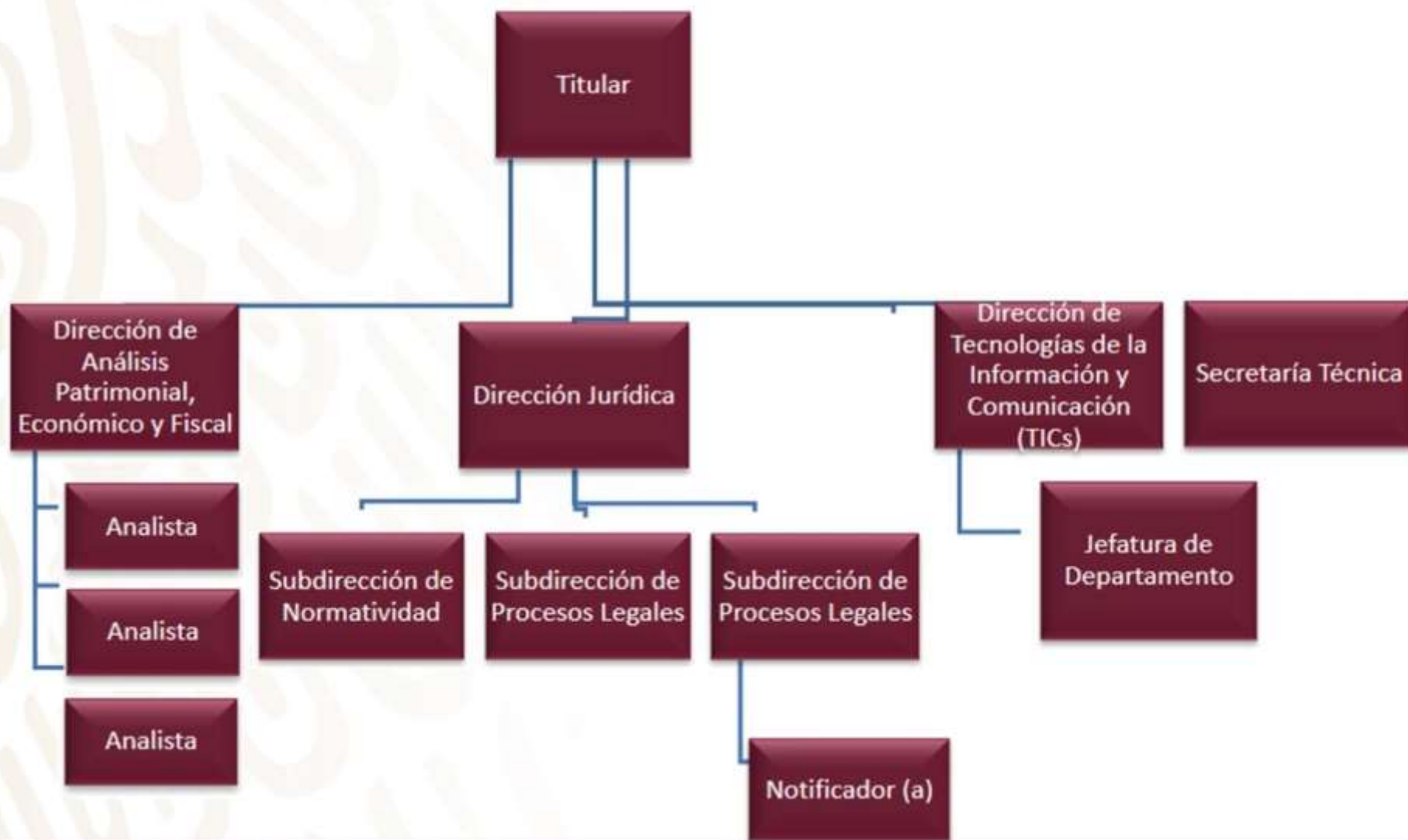
Una Unidad Administrativa con sistemas efectivos y eficaces que permiten la obtención de primera mano de toda la información patrimonial, fiscal y económica existente en diversas instancias locales; con el objetivo de transformarla en información de inteligencia, a fin de prevenir y combatir las Operaciones con Recursos de Procedencia Ilícita (ORPI) así como debilitar las estructuras patrimoniales y económicas de la delincuencia.



Modelos de Unidades

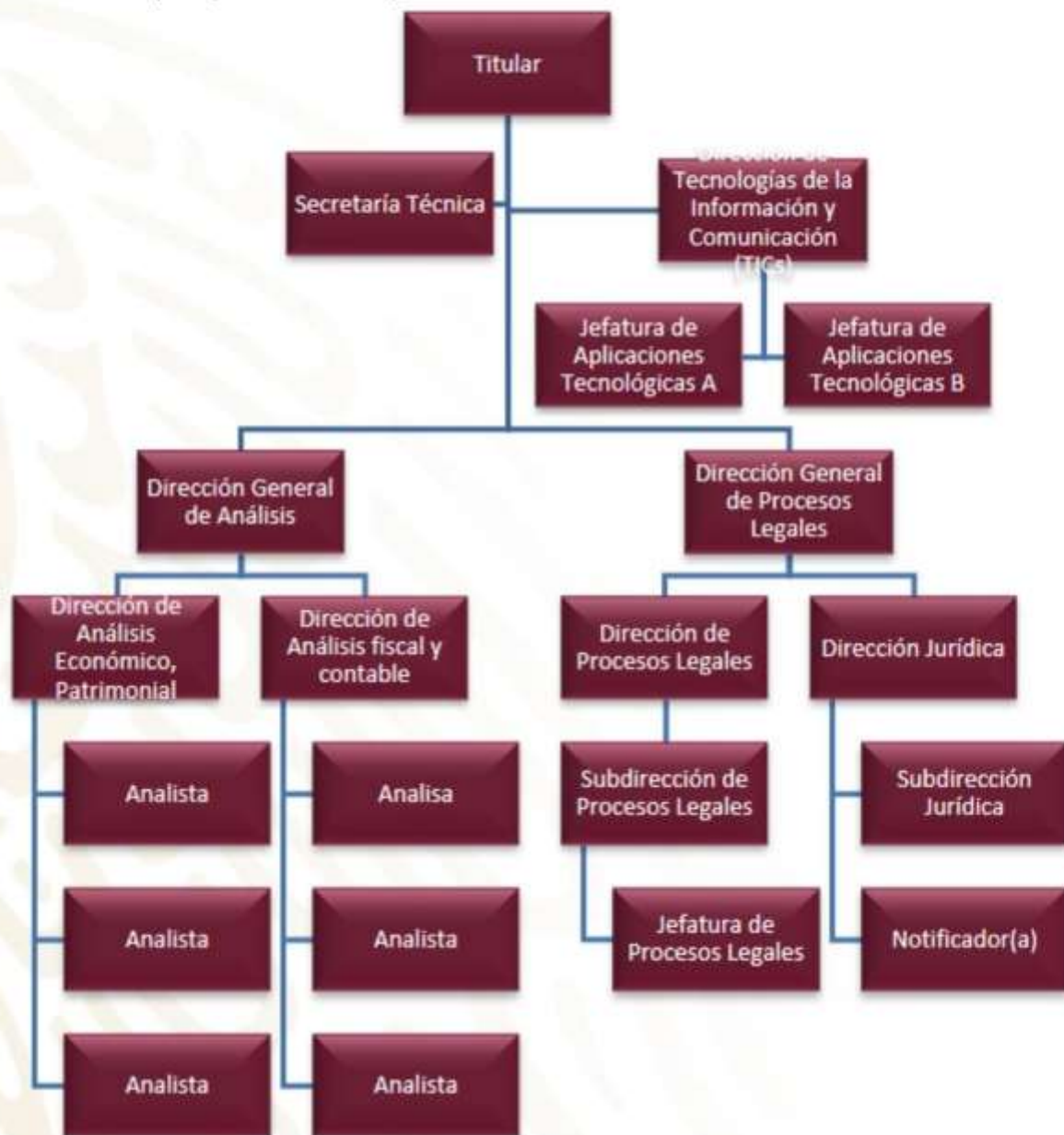
Modelos de Unidades

❑ Primer modelo (13 personas)



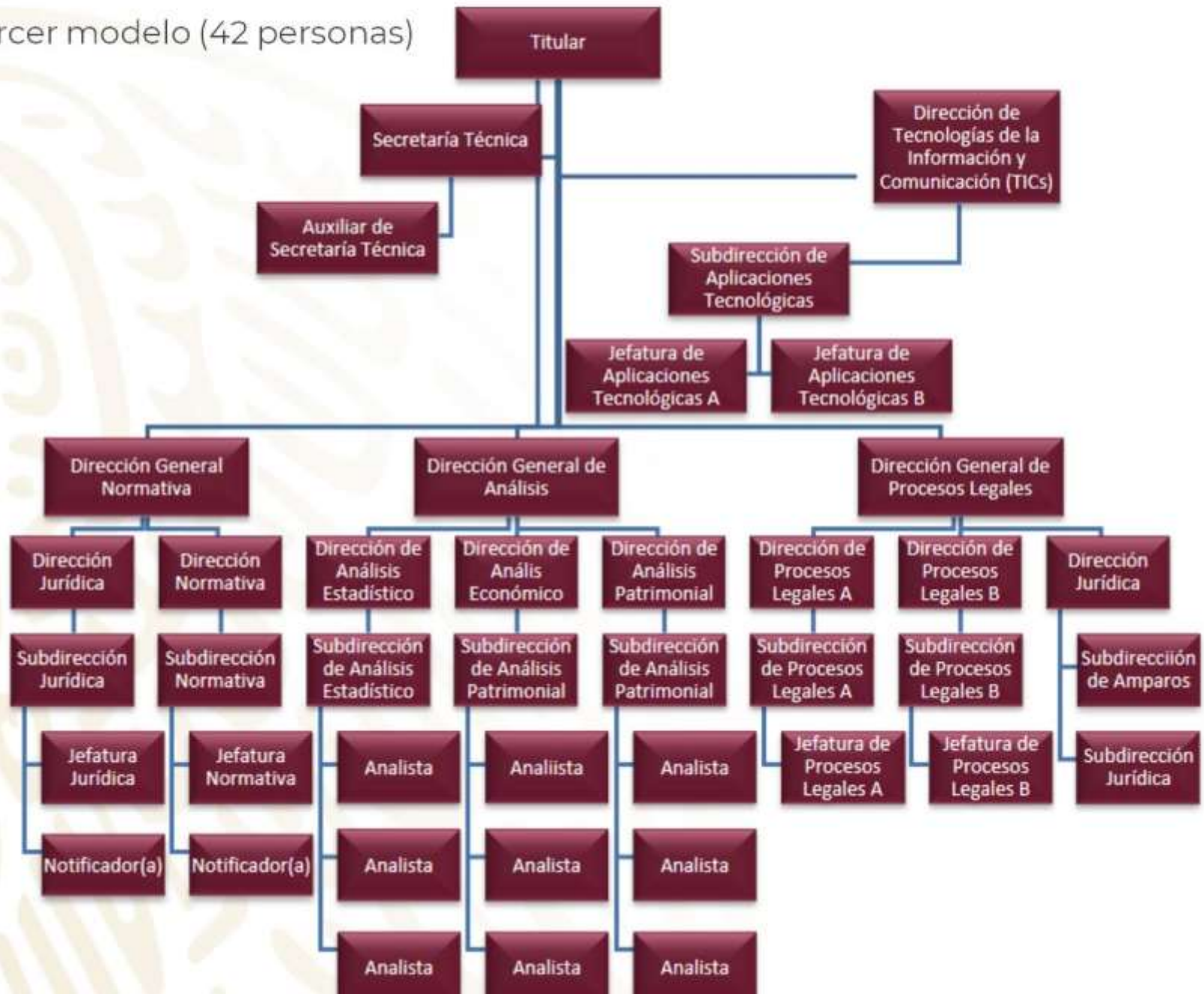
Modelos de Unidades

❑ Segundo modelo (21 personas)



Modelos de Unidades

❑ Tercer modelo (42 personas)



Unidades proyectadas para crearse o fortalecerse





Medios de implementación

Adecuación del
marco jurídico

Equipamiento de
UIPEs

**Creación o
fortalecimiento
de las UIPEs**

Creación de la
Coordinación
Nacional de
UIPE's de la UIF

Capacitación y
especialización
del personal





Prioridades para atender:

Recursos del Fondo de
Aportaciones para la
Seguridad Pública
(FASP) 2020

Equipamiento de las UIPE's

Recursos Humanos

Remuneración al trabajo personal

- Titular
- Director
- Subdirección
- Analista
- Jefatura de Departamento

Proceso de selección

Evaluaciones de control de confianza:

- e. toxicológica,
- e. psicológica,
- e. socioeconómica,
- e. poligráfica, etc.

Capacitación

- Lavado de Dinero
- Análisis Estratégico de datos

Equipamiento de las UIPE's

Recursos Materiales

Mobiliario

- Muebles de oficina y estantería
- Equipo de cómputo y de tecnologías de la información

Software

- Análisis de Datos " IDOS – IBM i2"
- Paquetería básica office

Medidas de seguridad

- Circuito cerrado de televisión
- Equipo biométrico
- Tarjetas inteligentes de acceso

¡Gracias!



UNIDAD DE
INTELIGENCIA
FINANCIERA
MÉXICO

Coordinación Nacional de Unidades de
Inteligencia Patrimonial y Económica



+52 (55) 36 88 35 07



coordinacionuif_uipe@hacienda.gob.mx



GOBIERNO DE
MÉXICO

HACIENDA

SECRETARÍA DE HACIENDA Y CRÉDITO PÚBLICO