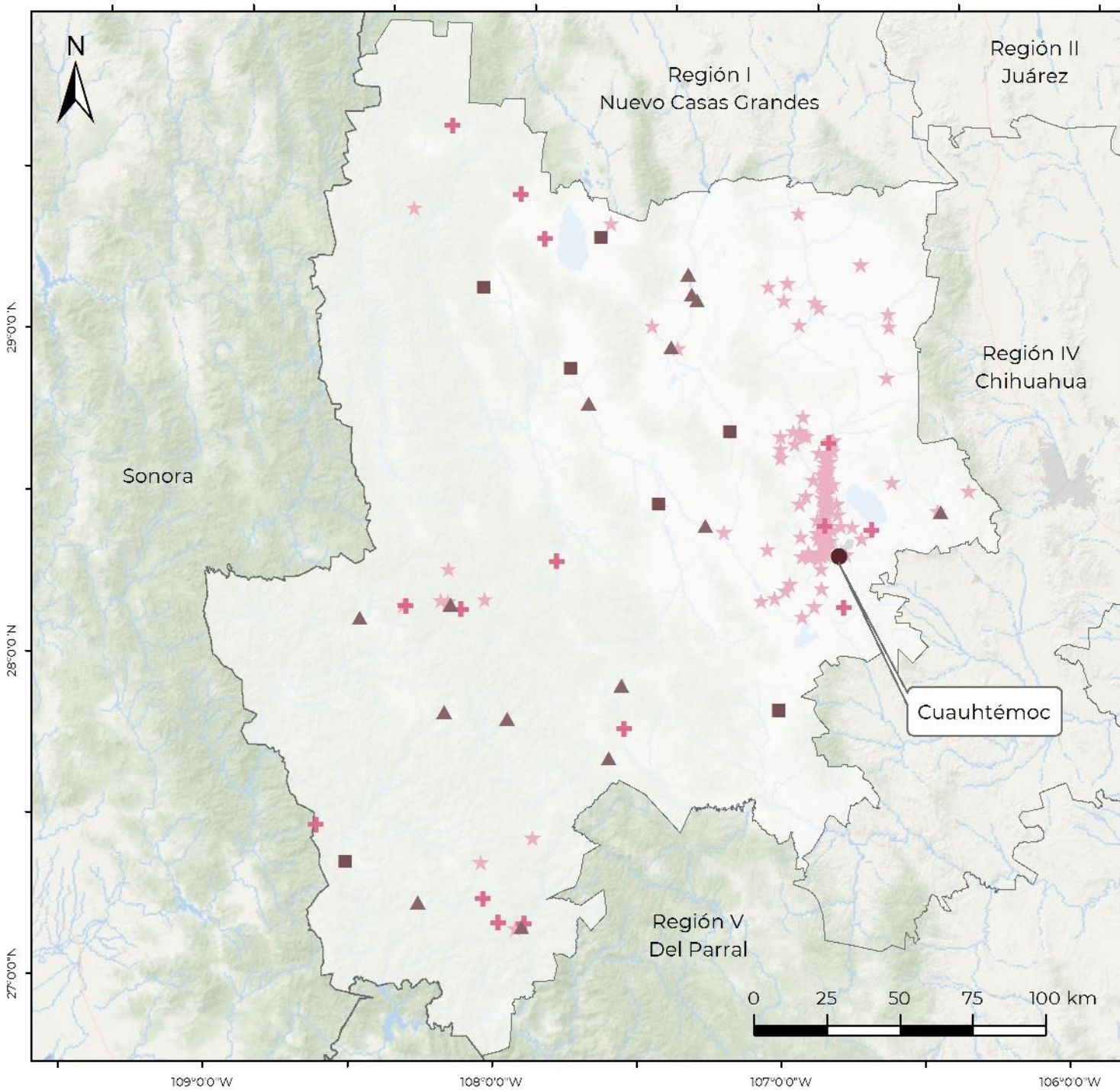


Chihuahua. Región III, Cuauhtémoc: Grado de equipamiento por localidad, 2018



Simbología

- Límite internacional
- Límite estatal
- Límite regional
- Polígono urbano

Grado	No. de localidades	Población (habs.)
● Muy alto	1	134 525
■ Alto	7	33 664
▲ Medio	15	40 430
⊕ Bajo	15	19 171
★ Muy bajo	125	2 367

Localidades con información: 163
 Localidades sin información: 6 978
 % de pob. con inf. del total: 53.2%

Población por grado de equipamiento

Proyección Cónica Conforme de Lambert
 Marco de referencia ITRF08

GOBERNACIÓN
 SECRETARÍA DE GOBERNACIÓN

CONAPO
 CONSEJO NACIONAL DE POBLACIÓN

Fuente: Estimaciones del CONAPO con base en el INEGI, DENU 2018; SEP, SNIE 2018; y CONAPO, Proyecciones de población por localidad, 2010-2030.