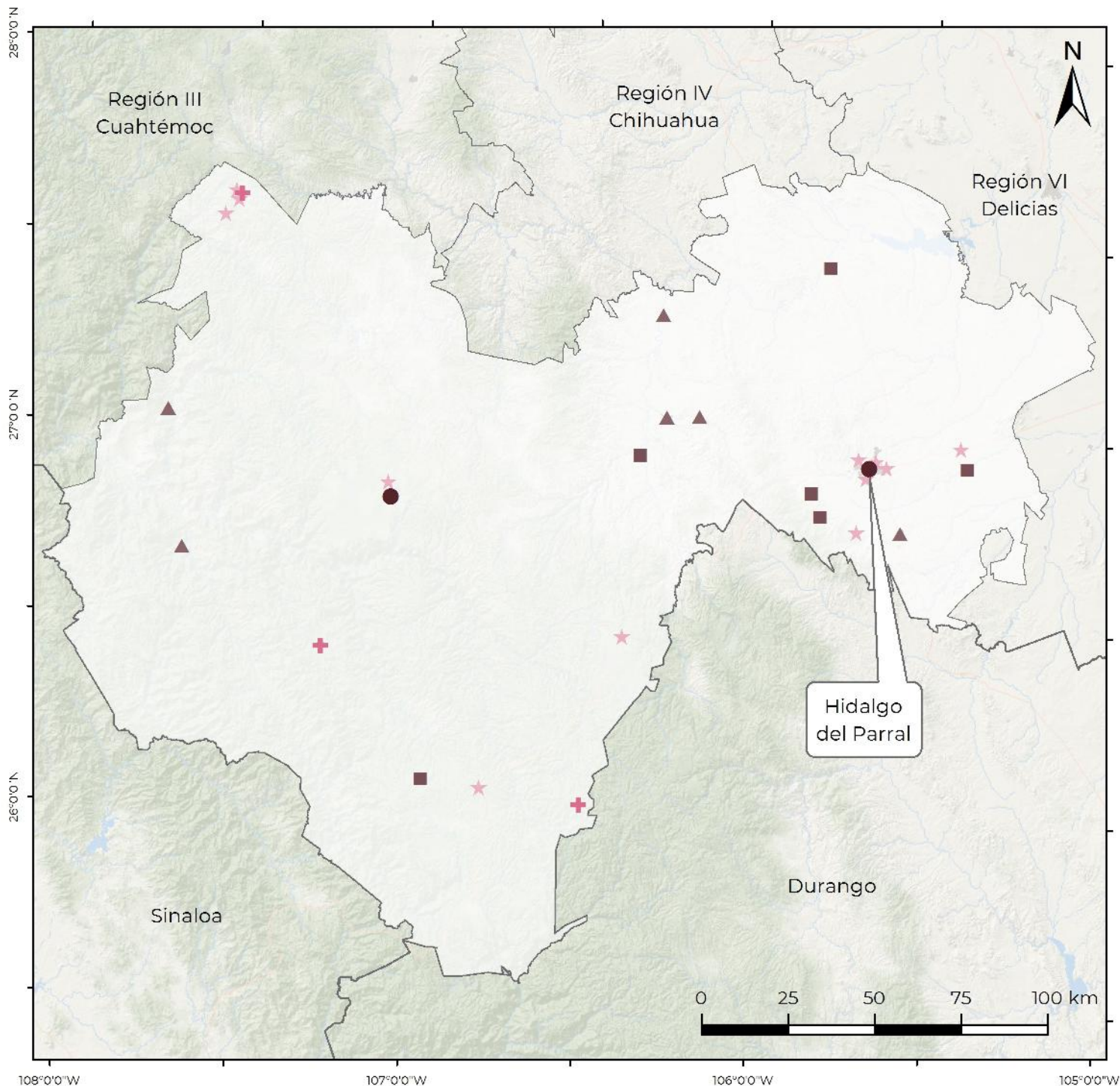


Chihuahua. Región V, Del Parral: Grado de equipamiento por localidad, 2018

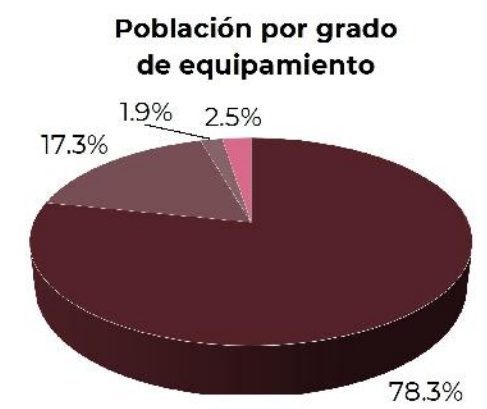


Simbología

- Límite internacional
- Límite estatal
- Límite regional
- Polígono urbano

Grado	No. de localidades	Población (habs.)
Muy alto	2	133 652
Alto	6	29 582
Medio	6	3 259
Bajo	3	4 287
Muy bajo	12	sin proy.

Localidades con información	29
Localidades sin información	5 485
% de pob. con inf. del total	50.7%



Proyección Cónica Conforme de Lambert
Marco de referencia ITRF08

GOBERNACIÓN
SECRETARÍA DE GOBERNACIÓN



Fuente: Estimaciones del CONAPO con base en el INEGI, DENU 2018; SEP, SNIE 2018; y CONAPO, Proyecciones de población por localidad, 2010-2030.