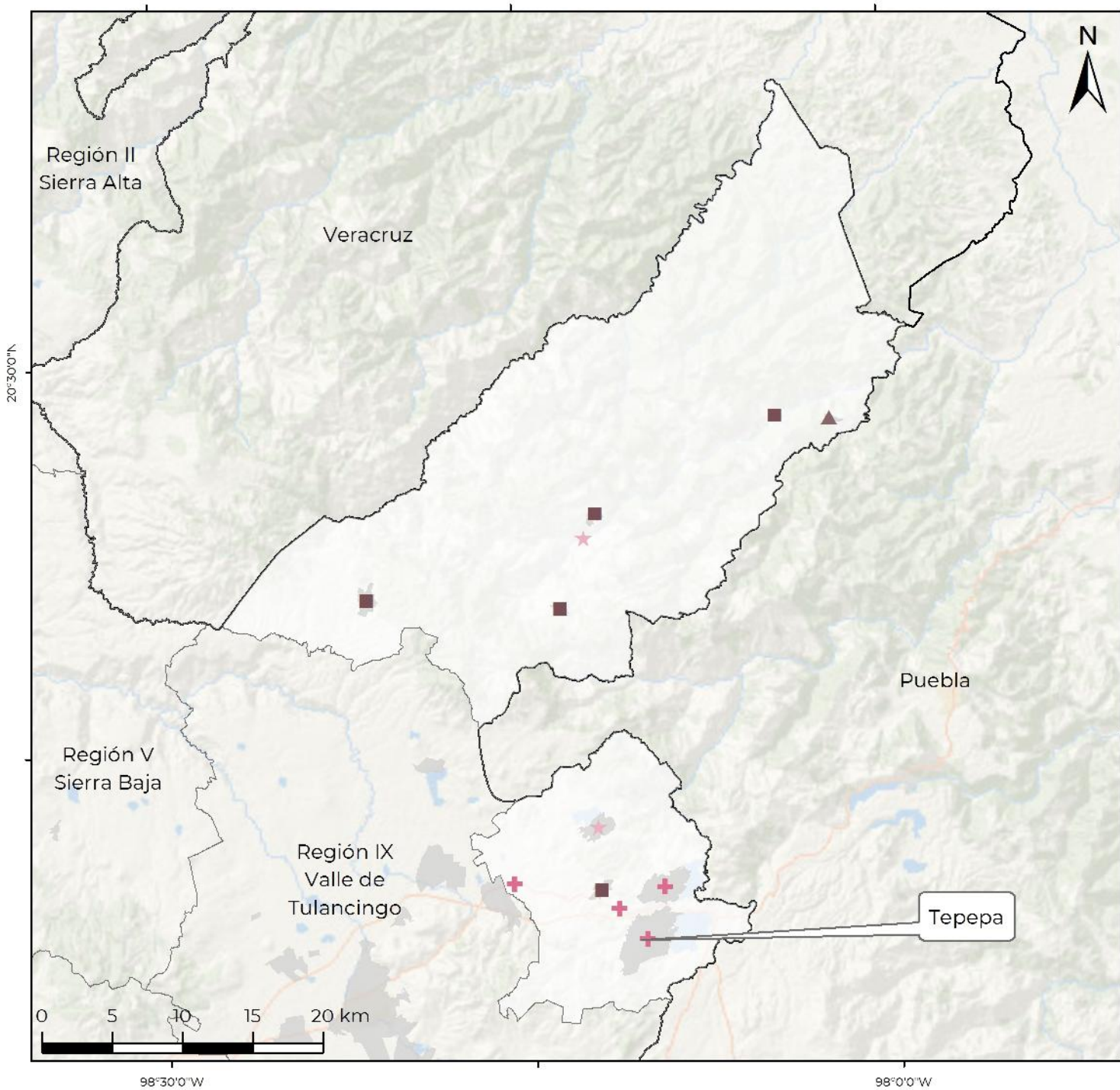


# Hidalgo. Región VI, Sierra Tepehua: Grado de equipamiento por localidad, 2018



**Simbología**

- Límite internacional
- Límite estatal
- Límite regional
- Polígono urbano

Grado	No. de localidades	Población (habs.)
● Muy alto	0	0
■ Alto	5	15 551
▲ Medio	1	sin proy.
✚ Bajo	4	9 297
★ Muy bajo	2	3 608

Localidades con información 12  
 Localidades sin información 370  
 % de pob. con inf. del total 24.4%

**Población por grado de equipamiento**

Proyección Cónica Conforme de Lambert  
 Marco de referencia ITRF08

**GOBERNACIÓN**  
 SECRETARÍA DE GOBERNACIÓN

**CONAPO**  
 CONSEJO NACIONAL DE POBLACIÓN

Fuente: Estimaciones del CONAPO con base en el INEGI, DENU 2018; SEP, SNIE 2018; y CONAPO, Proyecciones de población por localidad, 2010-2030.