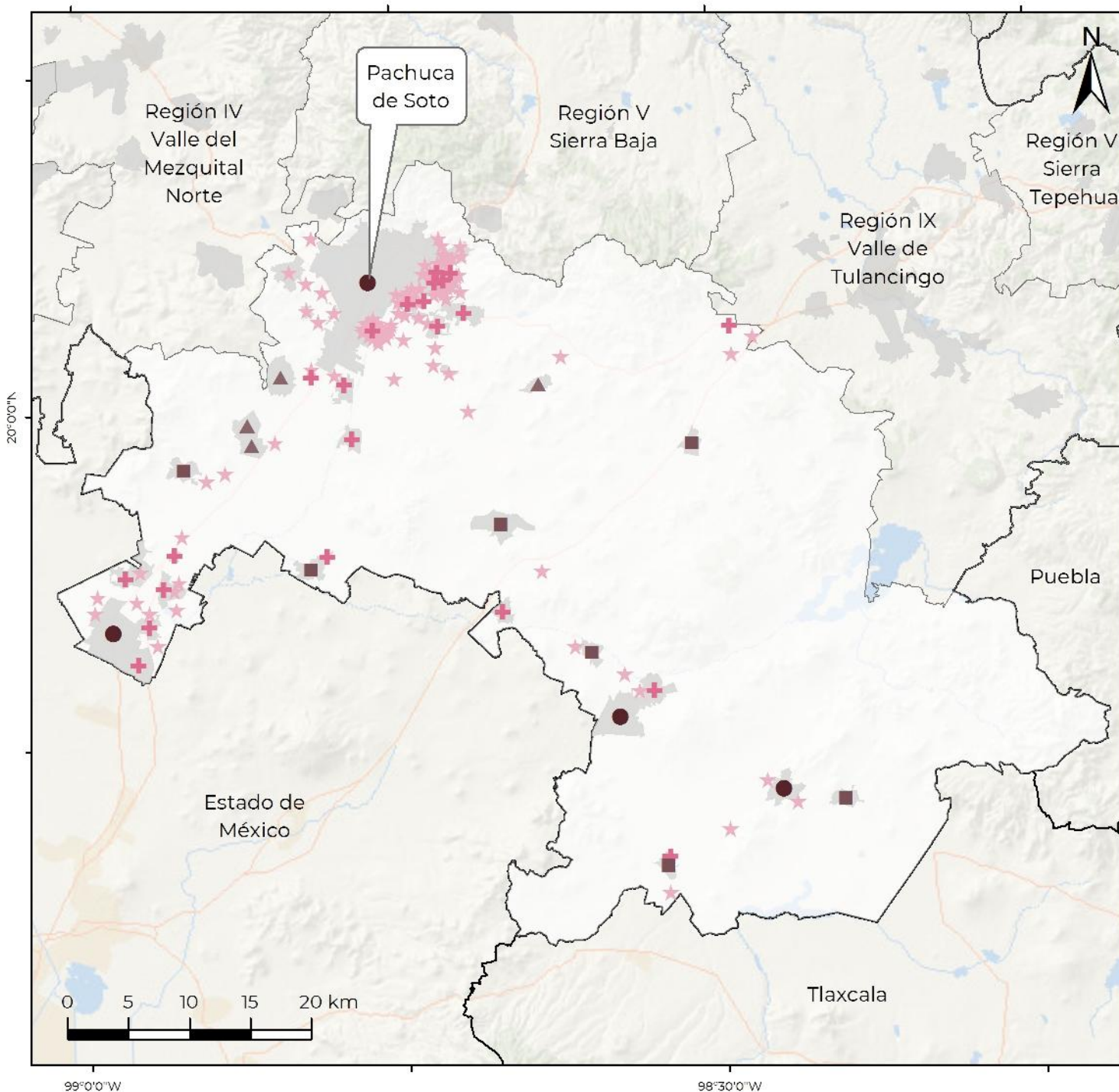


# Hidalgo. Región VIII, Altiplano: Grado de equipamiento por localidad, 2018



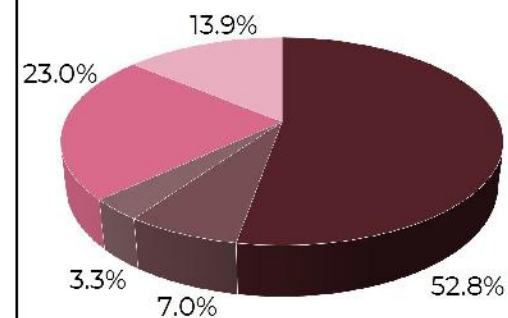
**Simbología**

Límite internacional	
Límite estatal	
Límite regional	
Polígono urbano	

Grado	No. de localidades	Población (habs.)
● Muy alto	4	367 618
■ Alto	7	48 958
▲ Medio	4	23 084
✚ Bajo	22	160 270
★ Muy bajo	107	96 893

Localidades con información	144
Localidades sin información	807
% de pob. con inf. del total	80.9%

### Población por grado de equipamiento



Proyección Cónica Conforme de Lambert  
Marco de referencia ITRF08

**GOBERNACIÓN**  
SECRETARÍA DE GOBERNACIÓN

