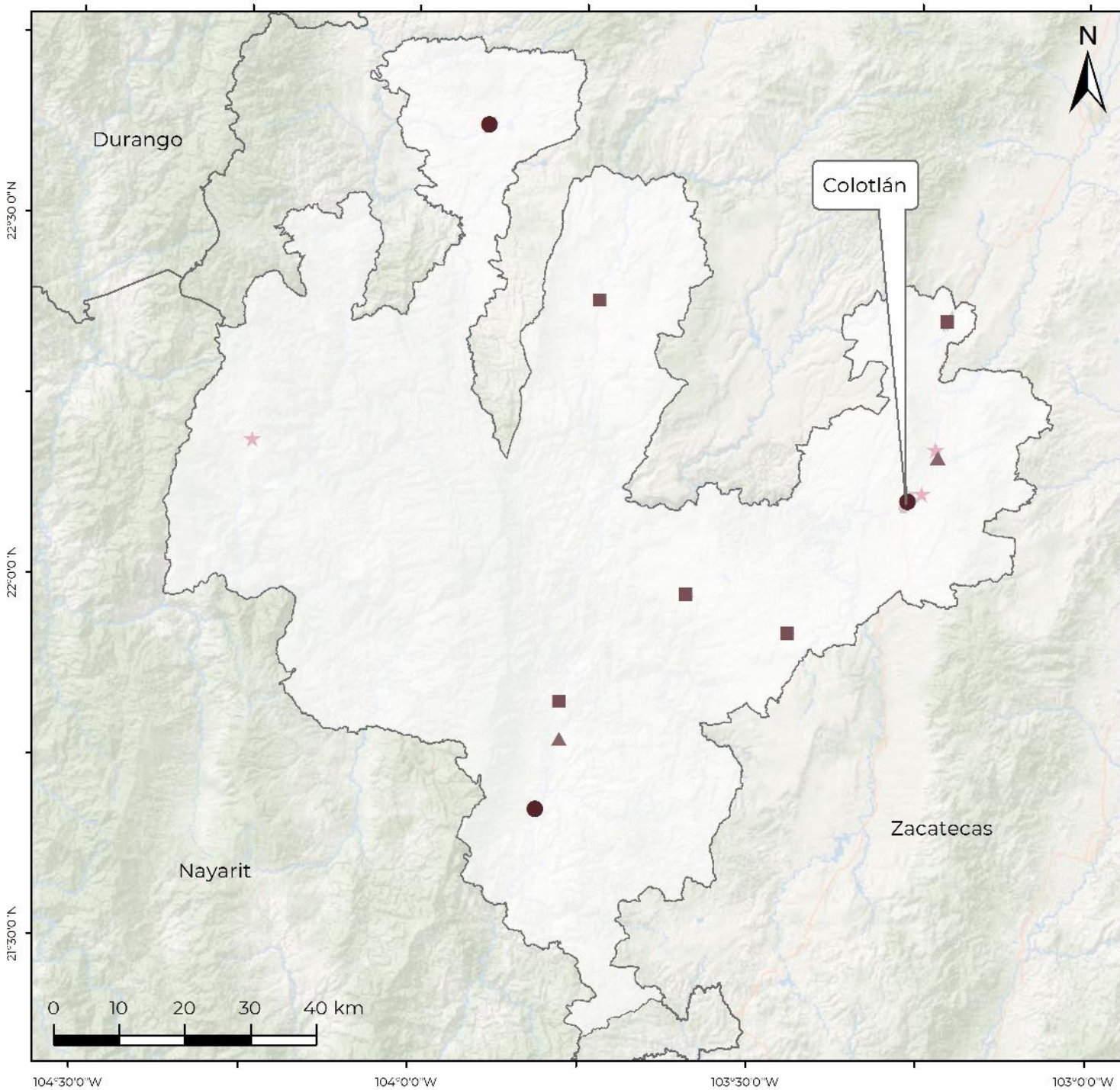


# Jalisco. Región I, Norte: Grado de equipamiento por localidad, 2018



**Simbología**

- Límite internacional
- Límite estatal
- Límite regional
- Polígono urbano

Grado	No. de localidades	Población (habs.)
● Muy alto	3	22 756
■ Alto	5	8 529
▲ Medio	2	sin proy.
✚ Bajo	0	0
★ Muy bajo	3	1 785

Localidades con información 13  
 Localidades sin información 2 185  
 % de pob. con inf. del total 37.8%

**Población por grado de equipamiento**

Proyección Cónica Conforme de Lambert  
 Marco de referencia ITRF08

**GOBERNACIÓN**  
 SECRETARÍA DE GOBERNACIÓN

**CONAPO**  
 CONSEJO NACIONAL DE POBLACIÓN

Fuente: Estimaciones del CONAPO con base en el INEGI, DENU 2018; SEP, SNIE 2018; y CONAPO, Proyecciones de población por localidad, 2010-2030.