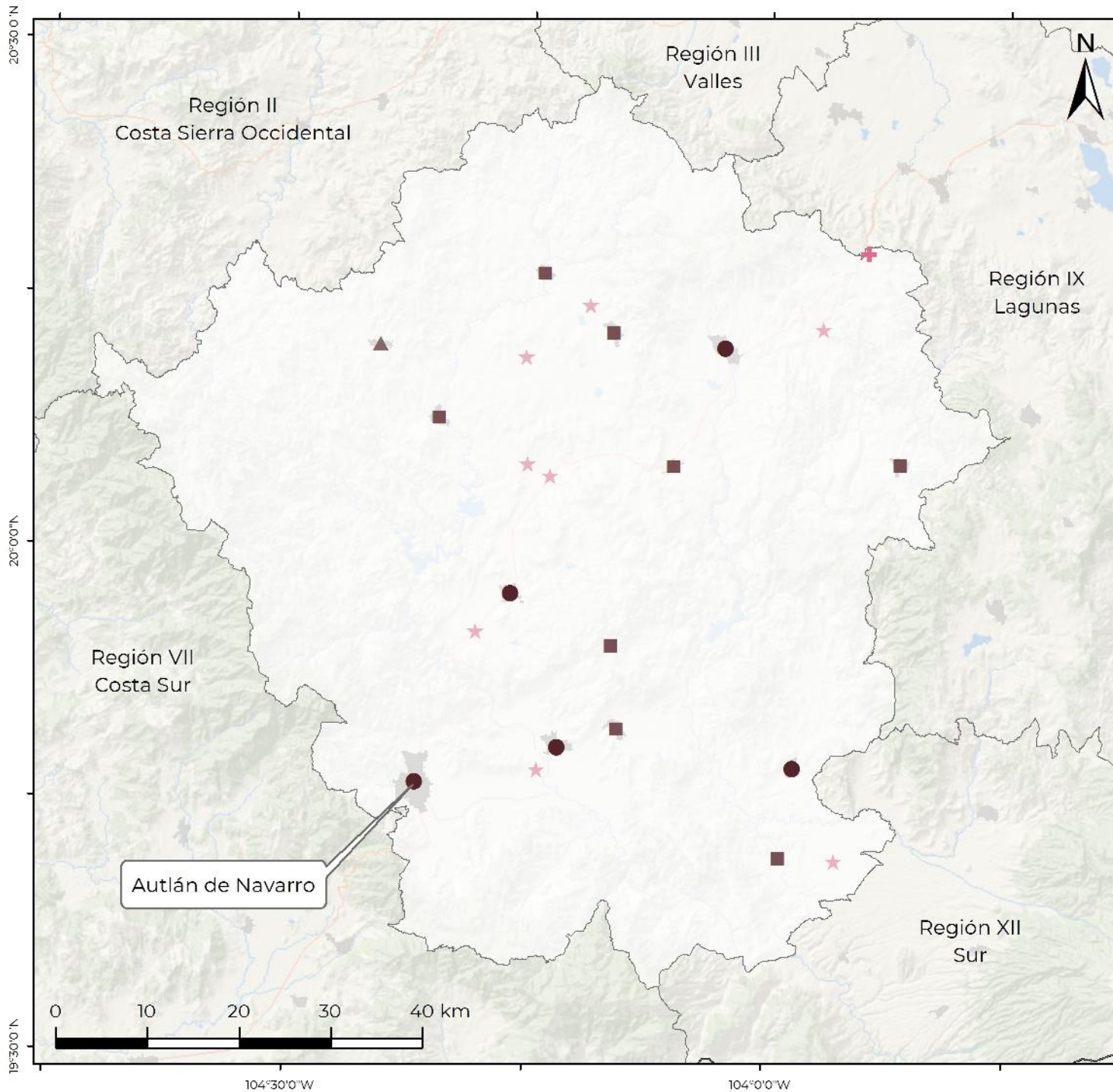


# Jalisco. Región VIII, Sierra de Amula: Grado de equipamiento por localidad, 2018



**Simbología**

- Límite internacional
- Límite estatal
- Límite regional
- Polígono urbano

Grado	No. de localidades	Población (habs.)
Muy alto	5	95 292
Alto	8	22 956
Medio	1	sin proy.
Bajo	1	sin proy.
Muy bajo	8	sin proy.

Localidades con información 23  
 Localidades sin información 1 344  
 % de pob. con inf. del total 64.8%

**Población por grado de equipamiento**

Proyección Cónica Conforme de Lambert  
 Marco de referencia ITRF08

**GOBERNACIÓN**  
SECRETARÍA DE GOBERNACIÓN

**CONAPO**  
CONSEJO NACIONAL DE POBLACIÓN

Fuente: Estimaciones del CONAPO con base en el INEGI, DENU 2018; SEP, SNIE 2018; y CONAPO, Proyecciones de población por localidad, 2010-2030.