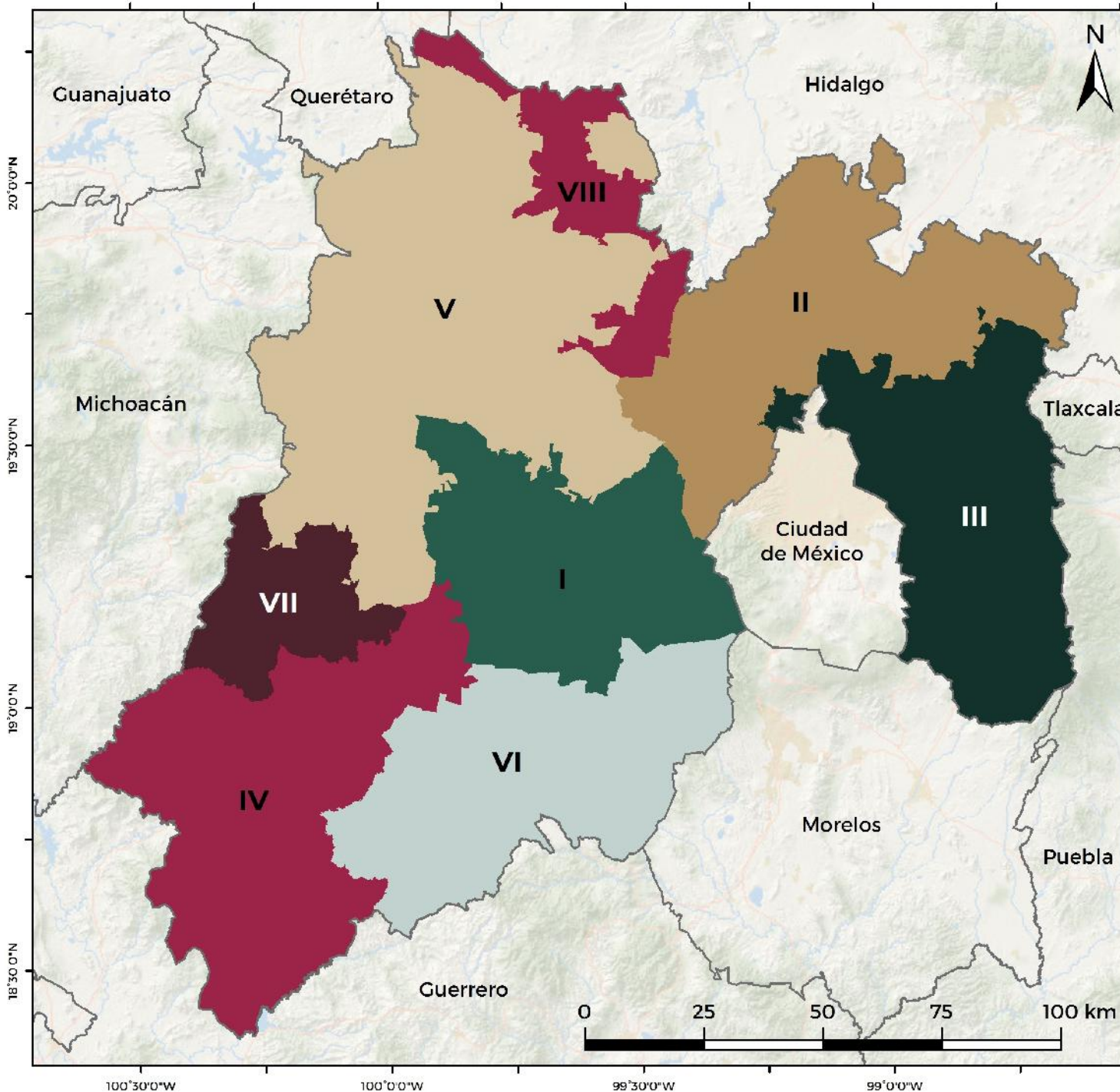


# Estado de México: Regiones del estado



**Simbología**

- Límite internacional
- Límite estatal
- Límite regional
- Polígono urbano

- Regiones**
- I Toluca
  - II Zumpango
  - III Texcoco
  - IV Tejupilco
  - V Atlacomulco
  - VI Coatepec Harinas
  - VII Valle de Bravo
  - VIII Jilotepec

Proyección Cónica Conforme de Lambert  
Marco de referencia ITRF08

**GOBERNACIÓN**  
SECRETARÍA DE GOBERNACIÓN

**CONAPO**  
CONSEJO NACIONAL DE POBLACIÓN

Fuente: Elaboración del CONAPO con base en INAFED. Enciclopedia de los municipios y delegaciones de México, 2010.