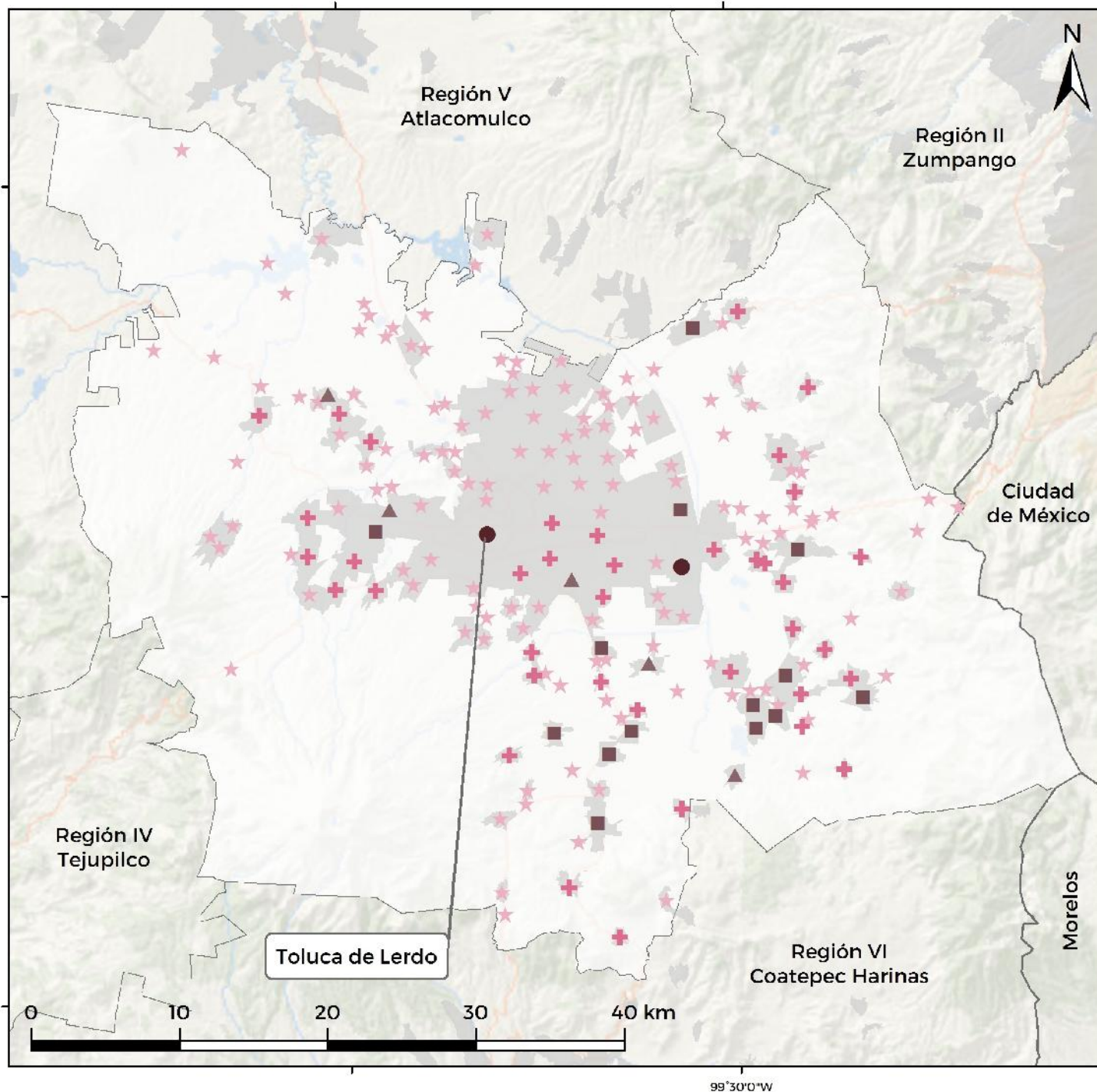


# Estado de México. Región I, Toluca: Grado de equipamiento por localidad, 2018



**Simbología**

- Límite internacional
- Límite estatal
- Límite regional
- Polígono urbano

Grado	No. de localidades	Población (habs.)
● Muy alto	2	610 490
■ Alto	14	306 604
▲ Medio	5	43 385
+ Bajo	38	419 784
★ Muy bajo	140	536 014

Localidades con información: 199  
 Localidades sin información: 441  
 % de pob. con inf. del total: 80.7%

**Población por grado de equipamiento**

Proyección Cónica Conforme de Lambert  
 Marco de referencia ITRF08

**GOBERNACIÓN**  
 SECRETARÍA DE GOBERNACIÓN

**CONAPO**  
 CONSEJO NACIONAL DE POBLACIÓN

Fuente: Estimaciones del CONAPO con base en el INEGI, DENU 2018; SEP, SNIE 2018; y CONAPO, Proyecciones de población por localidad, 2010-2030.