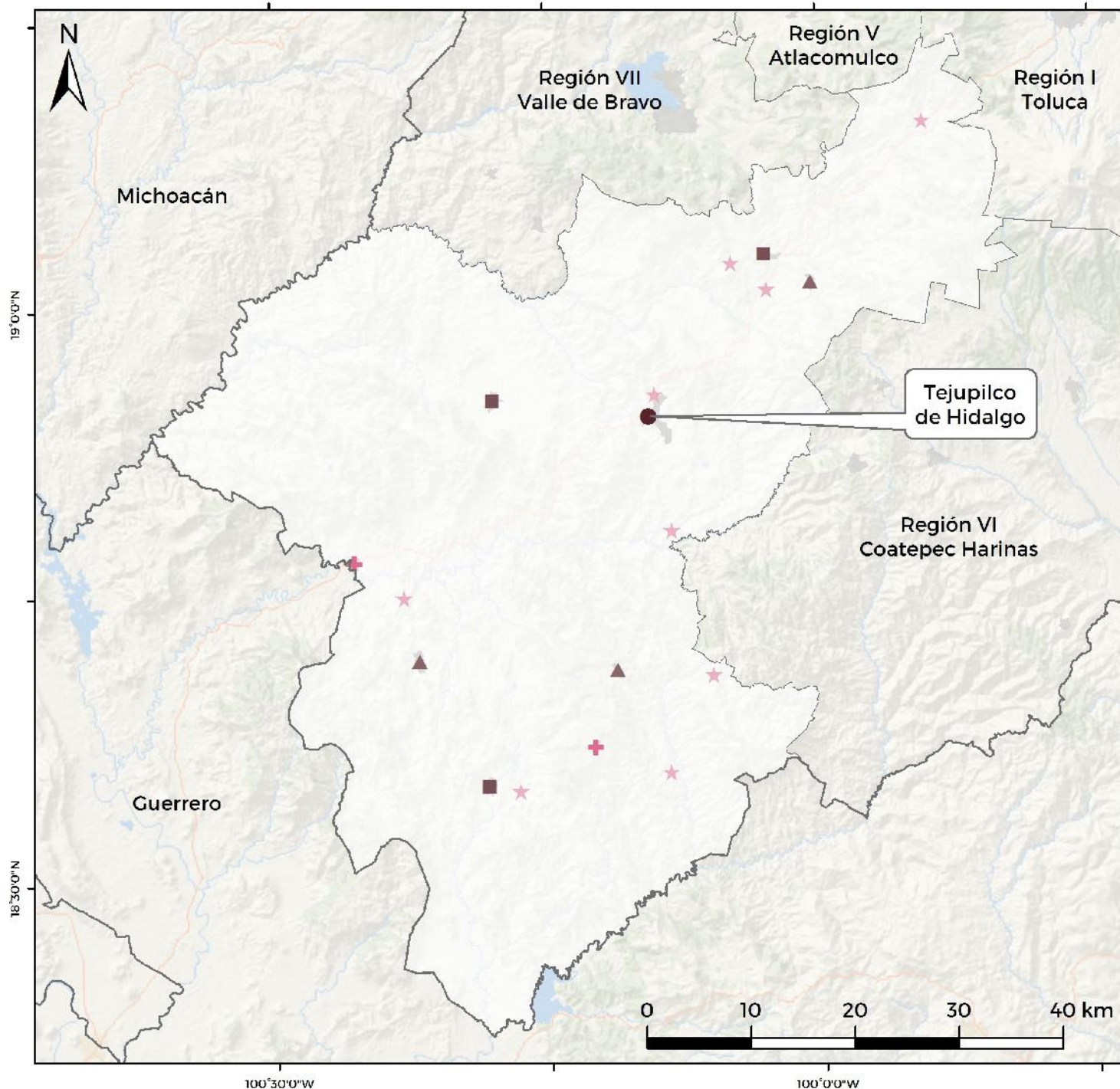


# Estado de México. Región IV, Tejupilco: Grado de equipamiento por localidad, 2018



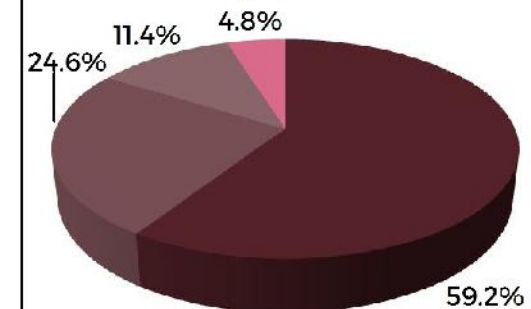
## Simbología

Límite internacional	
Límite estatal	
Límite regional	
Polígono urbano	

Grado	No. de localidades	Población (habs.)
● Muy alto	1	31 246
■ Alto	3	12 992
▲ Medio	3	5 999
+ Bajo	2	2 544
★ Muy bajo	9	sin proy.

Localidades con información	18
Localidades sin información	875
% de pob. con inf. del total	23.9%

## Población por grado de equipamiento



Proyección Cónica Conforme de Lambert  
Marco de referencia ITRF08

GOBERNACIÓN  
SECRETARÍA DE GOBERNACIÓN

