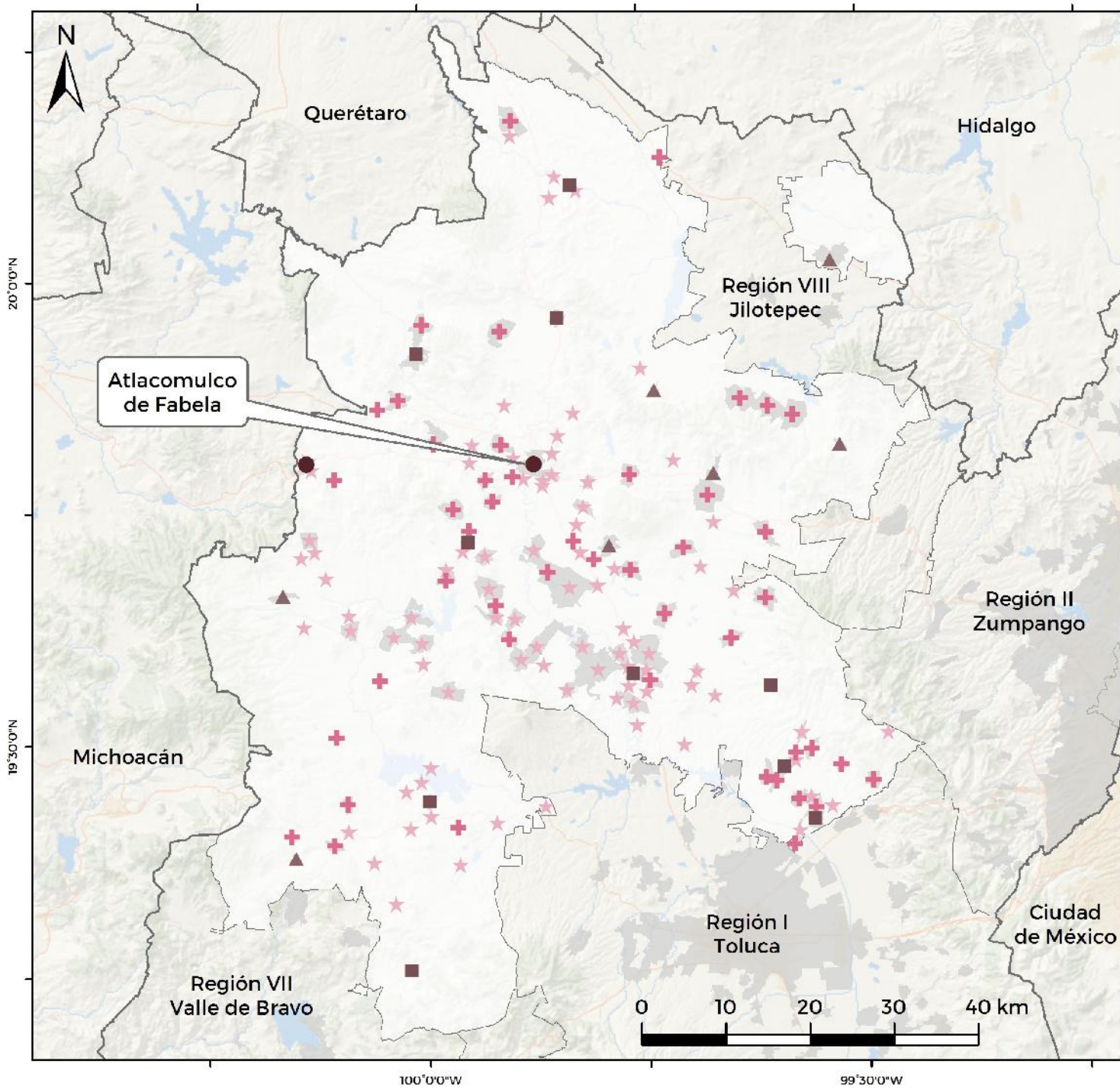


# Estado de México. Región V, Atlacomulco: Grado de equipamiento por localidad, 2018



**Simbología**

- Limite internacional
- Limite estatal
- Limite regional
- Polígono urbano

Grado	No. de localidades	Población (habs.)
Muy alto	2	30 768
Alto	10	53 140
Medio	7	12 792
Bajo	47	190 107
Muy bajo	85	179 427

Localidades con información 151  
 Localidades sin información 1 093  
 % de pob. con inf. del total 32.9%

**Población por grado de equipamiento**

38.5% 6.6% 11.4% 2.7% 40.8%

Proyección Cónica Conforme de Lambert  
 Marco de referencia ITRF08

**GOBERNACIÓN**  
 SECRETARÍA DE GOBERNACIÓN

**CONAPO**  
 CONSEJO NACIONAL DE POBLACIÓN

Fuente: Estimaciones del CONAPO con base en el INEGI, DENU 2018; SEP, SNIE 2018; y CONAPO, Proyecciones de población por localidad, 2010-2030.