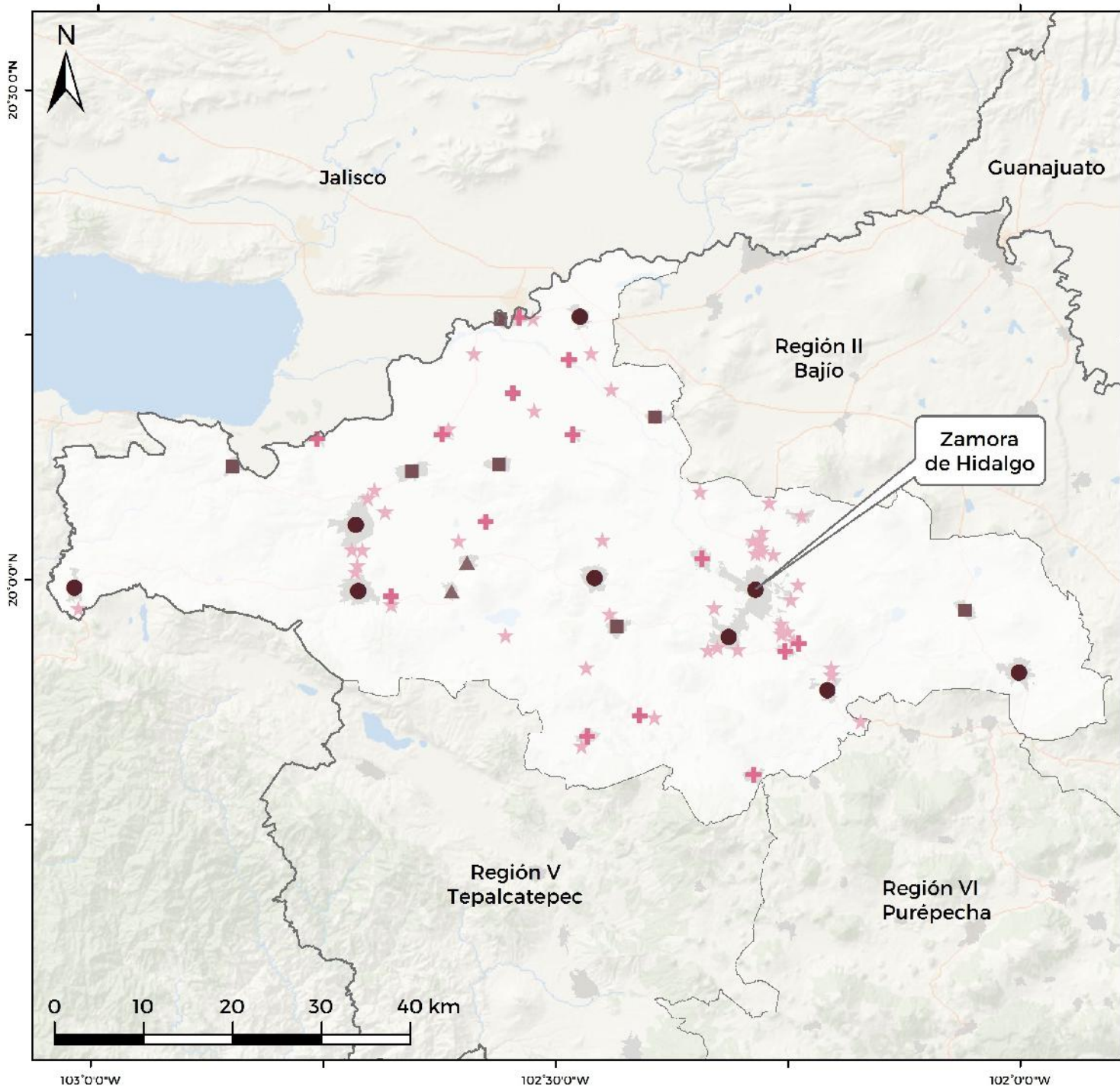


Michoacán. Región I, Lerma-Chapala: Grado de equipamiento por localidad, 2018



Simbología

- Límite internacional
- Límite estatal
- Límite regional
- Polígono urbano

Grado	No. de localidades	Población (habs.)
●	9	363 026
■	7	52 585
▲	2	7 493
+	14	51 027
★	46	22 806

Localidades con información: 78
 Localidades sin información: 691
 % de pob. con inf. del total: 80.7%

Población por grado de equipamiento

Proyección Cónica Conforme de Lambert
 Marco de referencia ITRF08

GOBERNACIÓN
 SECRETARÍA DE GOBERNACIÓN

CONAPO
 CONSEJO NACIONAL DE POBLACIÓN

Fuente: Estimaciones del CONAPO con base en el INEGI, DENEU 2018; SEP, SNIE 2018; y CONAPO, Proyecciones de población por localidad, 2010-2030.