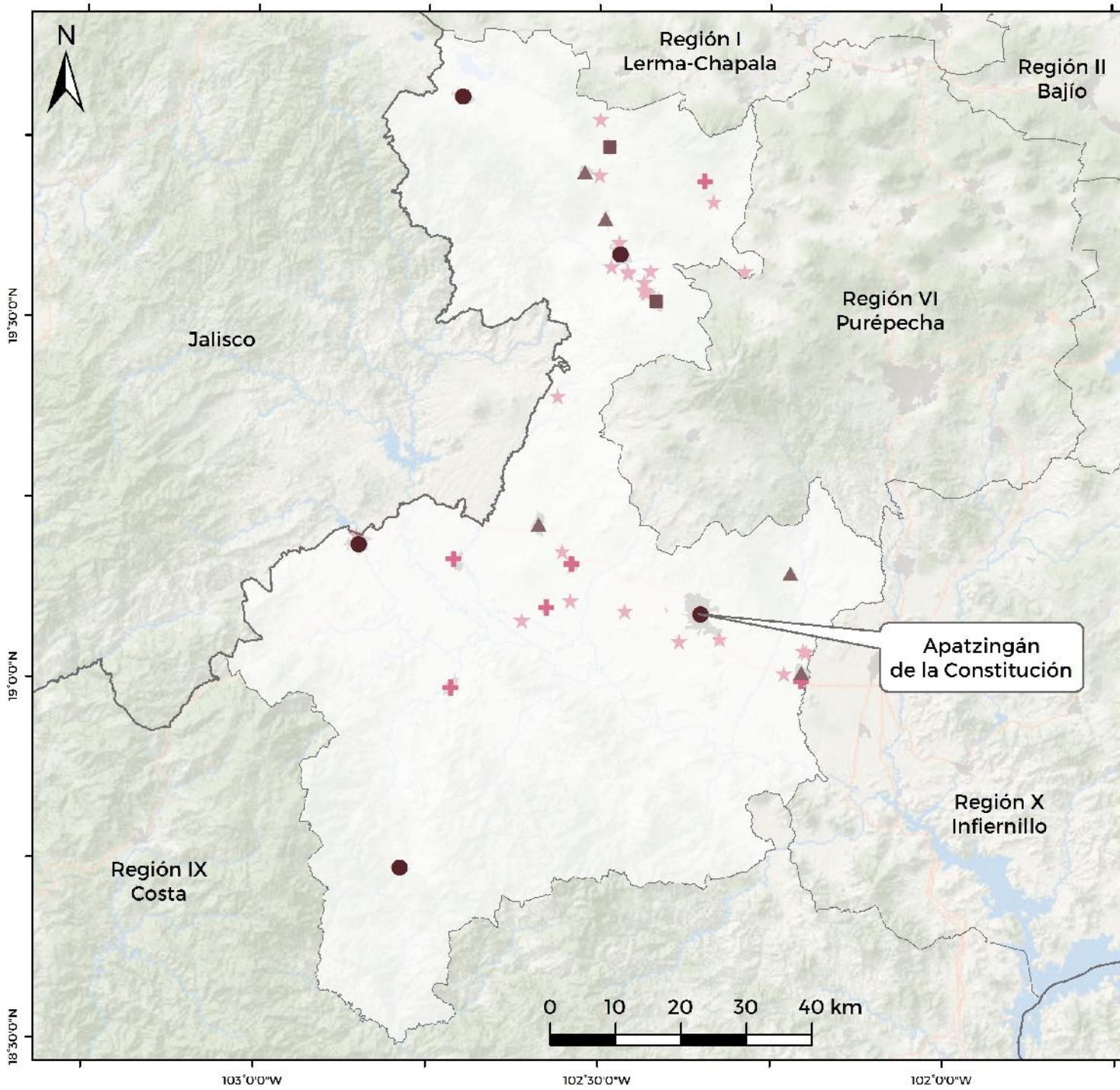


Michoacán. Región V, Tepalcatepec: Grado de equipamiento por localidad, 2018



Simbología

- Limite internacional
- Limite estatal
- Limite regional
- Polígono urbano

Grado	No. de localidades	Población (habs.)
● Muy alto	5	185 228
■ Alto	2	23 196
▲ Medio	5	33 745
✚ Bajo	6	21 996
★ Muy bajo	24	2 899

Localidades con información 42
 Localidades sin información 1 365
 % de pob. con inf. del total 67.8%

Población por grado de equipamiento

Proyección Cónica Conforme de Lambert
 Marco de referencia ITRF08

GOBERNACIÓN
 SECRETARÍA DE GOBERNACIÓN

CONAPO
 CONSEJO NACIONAL DE POBLACIÓN

Fuente: Estimaciones del CONAPO con base en el INEGI, DENEU 2018; SEP, SNIE 2018; y CONAPO, Proyecciones de población por localidad, 2010-2030.