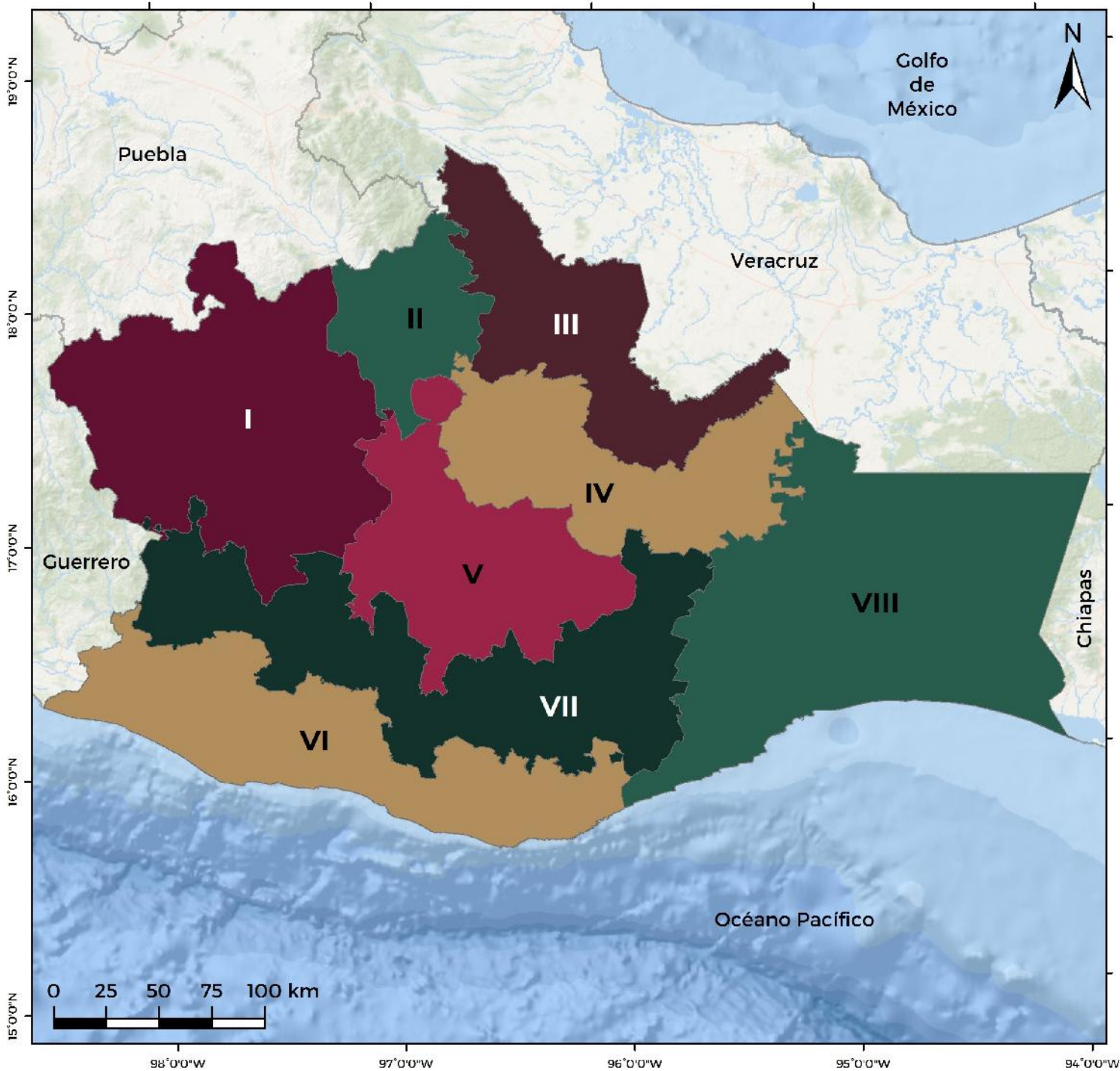


Oaxaca: Regiones del estado



Simbología

- Límite internacional
- Límite estatal
- Límite regional
- Polígono urbano

Regiones

- I Mixteca
- II Cañada
- III Papaloapam
- IV Sierra Norte
- V Valles Centrales
- VI Costa
- VII Sierra Sur
- VIII Istmo

Proyección Cónica Conforme de Lambert
Marco de referencia ITRF08

GOBERNACIÓN
SECRETARÍA DE GOBERNACIÓN

CONAPO
CONSEJO NACIONAL DE POBLACIÓN

Fuente: Elaboración del CONAPO con base en INAFED. Enciclopedia de los municipios y delegaciones de México, 2010.