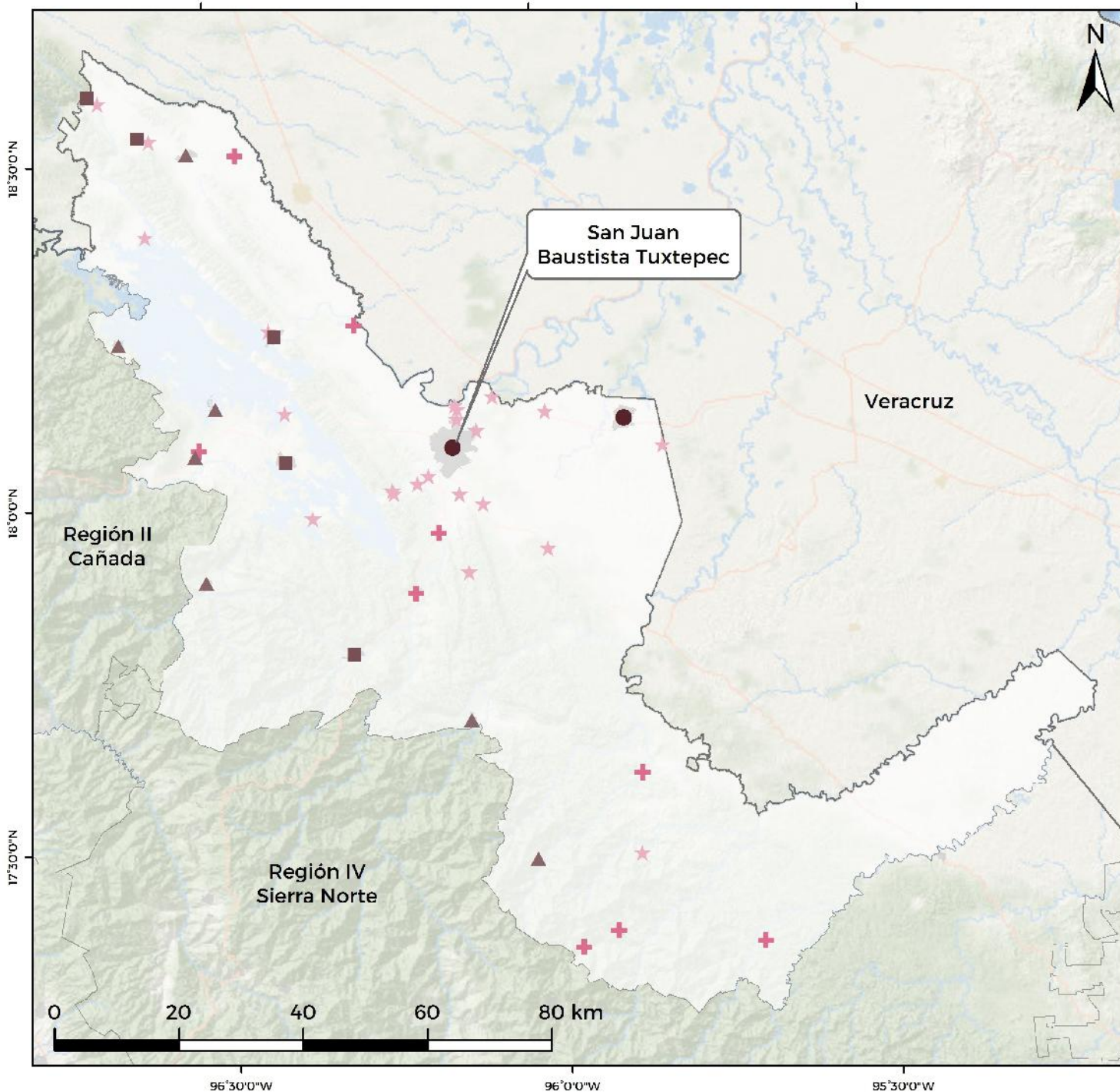
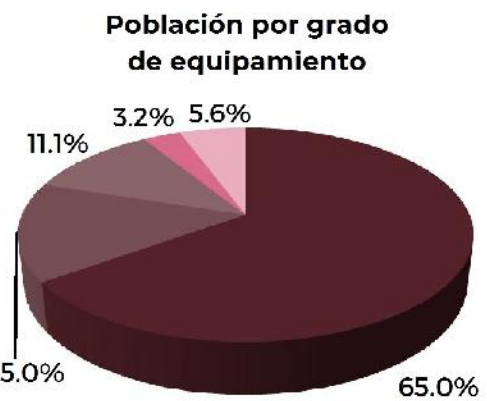


Oaxaca. Región III, Papaloapam: Grado de equipamiento por localidad, 2018



Grado	No. de localidades	Población (habs.)
● Muy alto	2	142 134
■ Alto	5	32 725
▲ Medio	7	24 357
✚ Bajo	9	7 009
★ Muy bajo	22	12 281

Localidades con información	45
Localidades sin información	1 439
% de pob. con inf. del total	44.2%



Proyección Cónica Conforme de Lambert
Marco de referencia ITRF08



Fuente: Estimaciones del CONAPO con base en el INEGI, DENEU 2018; SEP, SNIE 2018; y CONAPO, Proyecciones de población por localidad, 2010-2030.