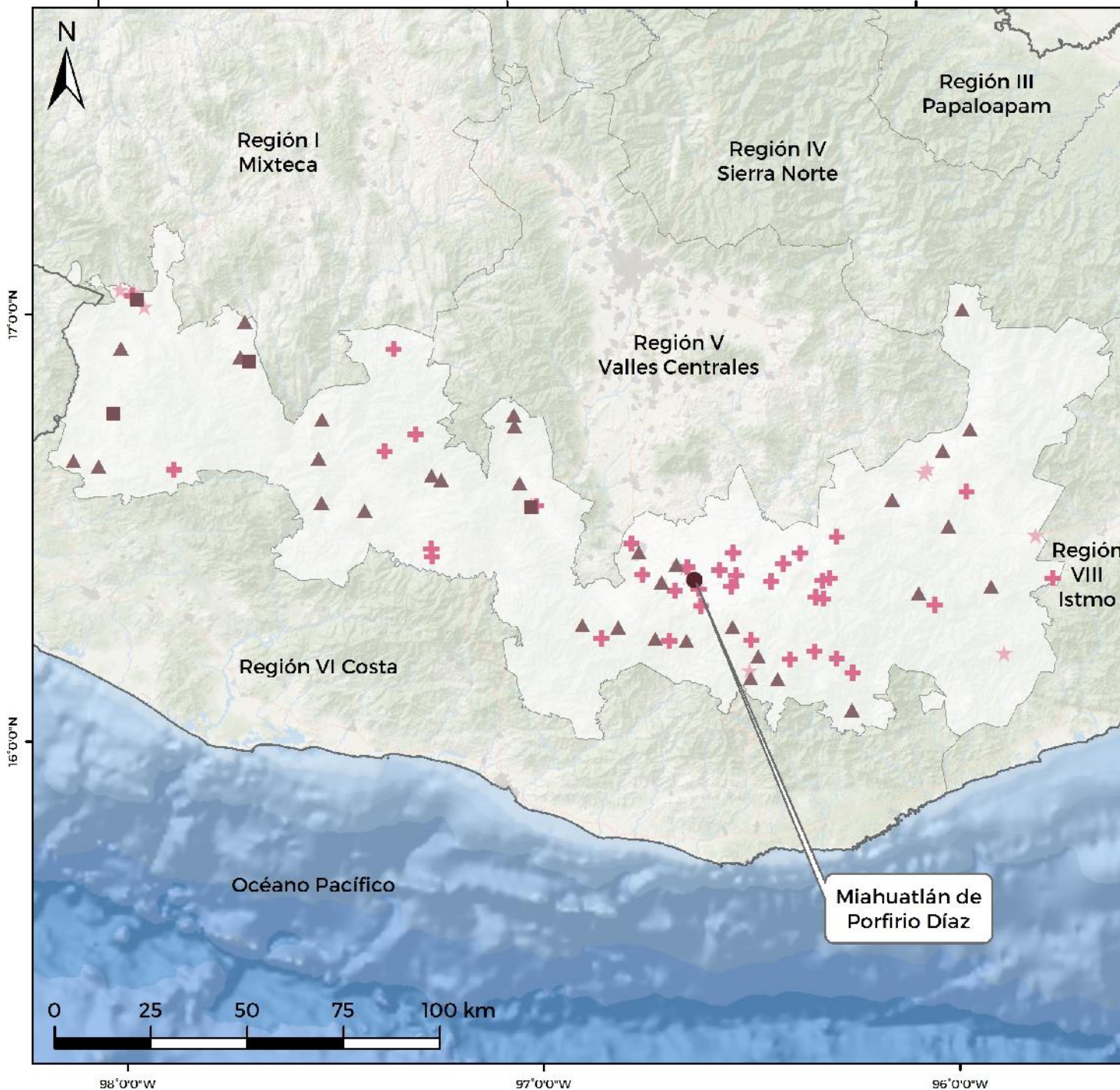


# Oaxaca. Región VII, Sierra Sur: Grado de equipamiento por localidad, 2018



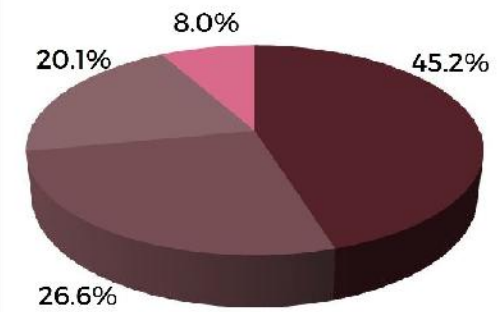
**Simbología**

- Limite internacional
- Limite estatal
- Limite regional
- Polígono urbano

Grado	No. de localidades	Población (habs.)
● Muy alto	1	27 269
■ Alto	4	16 063
▲ Medio	33	12 137
⊕ Bajo	36	4 820
★ Muy bajo	10	sin proy.

Localidades con información 84  
 Localidades sin información 1 598  
 % de pob. con inf. del total 16.9%

### Población por grado de equipamiento



Proyección Cónica Conforme de Lambert  
 Marco de referencia ITRF08

**GOBERNACIÓN**  
SECRETARÍA DE GOBERNACIÓN



Fuente: Estimaciones del CONAPO con base en el INEGI, DENEU 2018; SEP, SNIE 2018; y CONAPO, Proyecciones de población por localidad, 2010-2030.