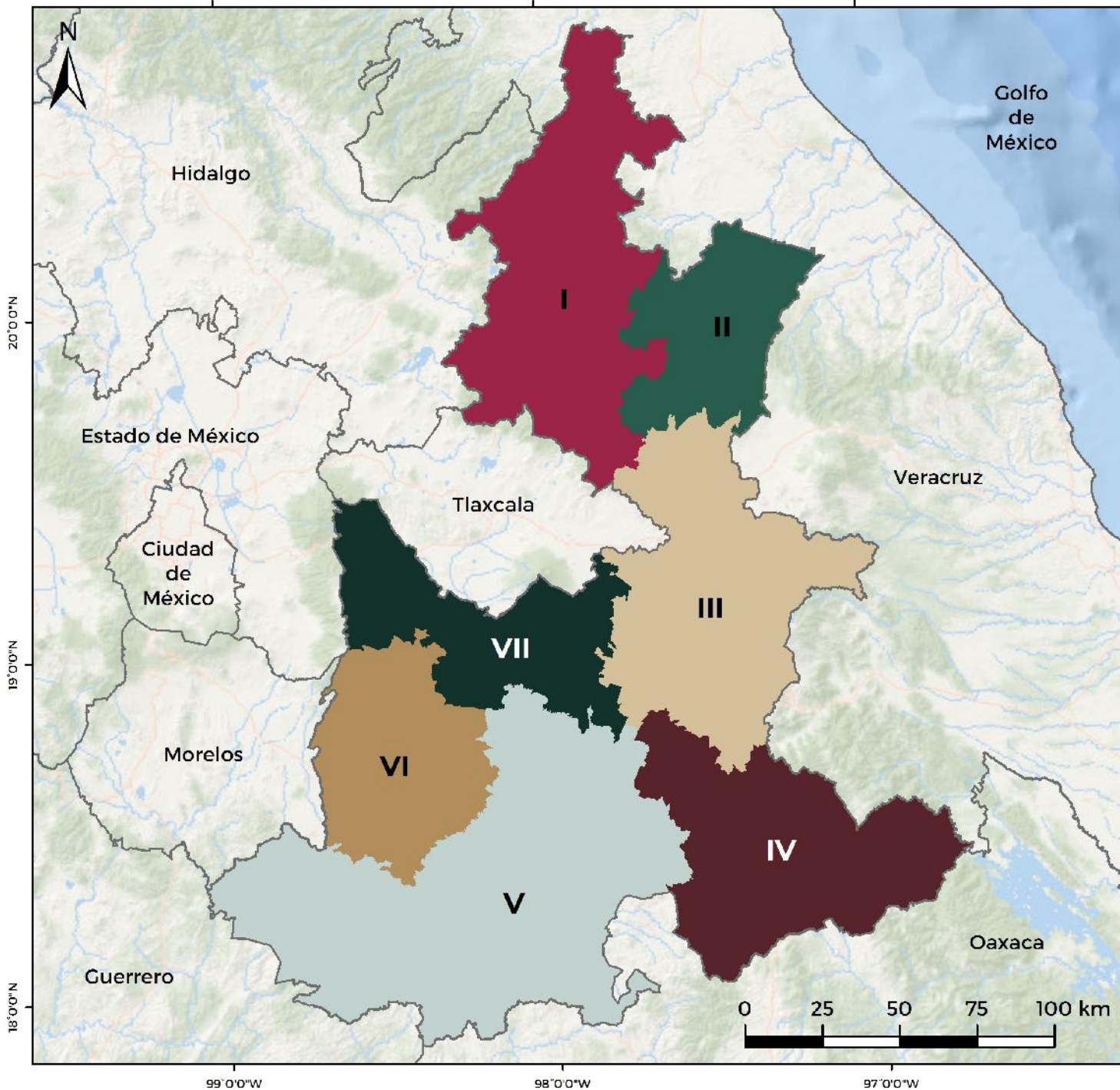


# Puebla: Regiones del estado



## Simbología

- Límite internacional
- Límite estatal
- Límite regional
- Polígono urbano

## Regiones

- I Sierra Norte
- II Sierra Nororiental
- III Valle de Serdán
- IV Tehuacán y Sierra Negra
- V Mixteca
- VI Valle de Atlixco y Matamoros
- VII Angelópolis

Proyección Cónica Conforme de Lambert  
Marco de referencia ITRF08

**GOBERNACIÓN**  
SECRETARÍA DE GOBERNACIÓN

