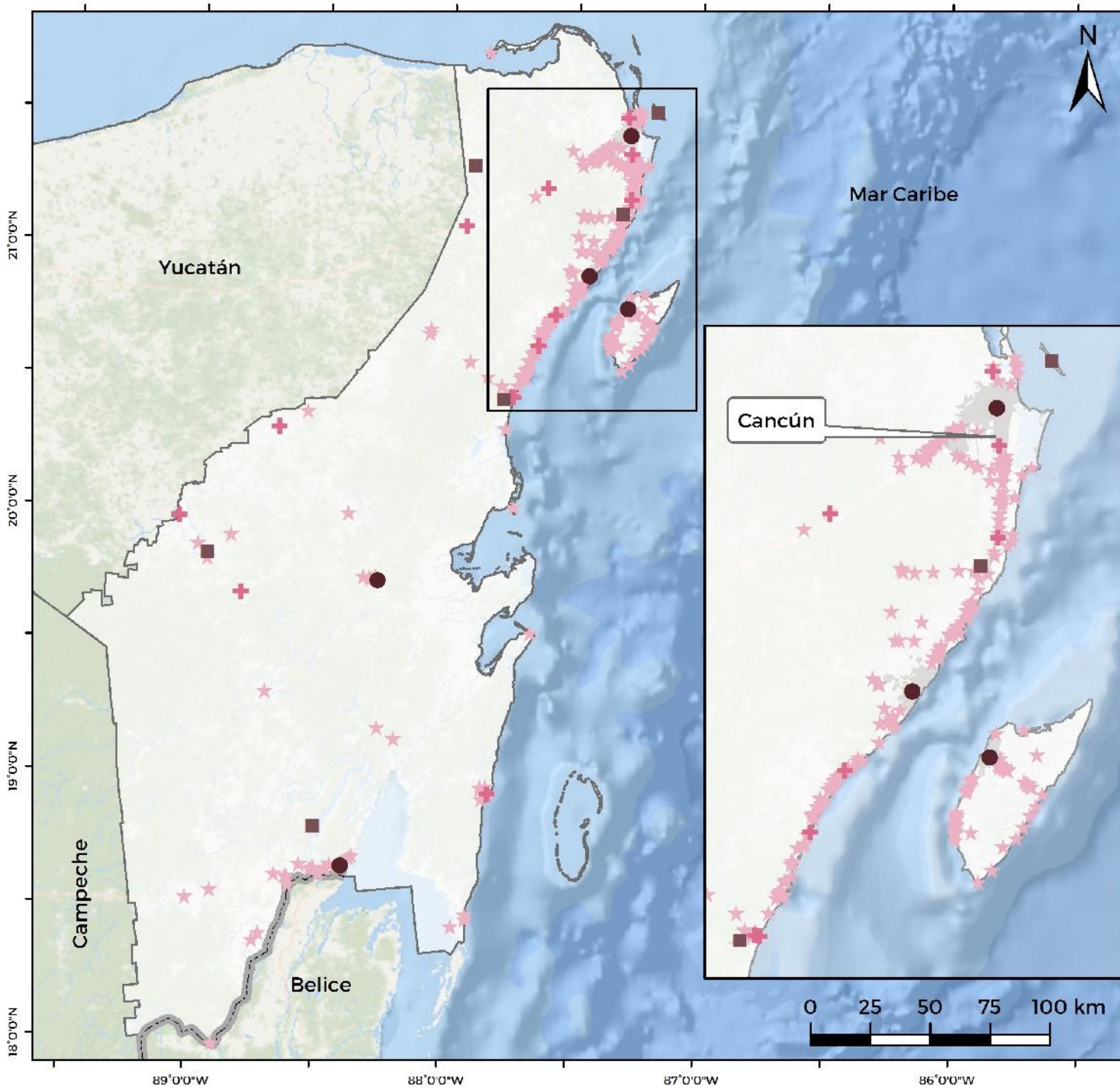


Quintana Roo: Grado de equipamiento por localidad, 2018



Simbología

- Límite internacional
- Límite estatal
- Límite regional
- Polígono urbano

Grado	No. de localidades	Población (habs.)
● Muy alto	5	1 336 510
■ Alto	6	62 362
▲ Medio	0	0
✚ Bajo	13	45 268
★ Muy bajo	282	33 956

Localidades con información: 306
 Localidades sin información: 4 153
 % de pob. con inf. del total: 85.6%

Población por grado de equipamiento

Proyección Cónica Conforme de Lambert
 Marco de referencia ITRF08

GOBERNACIÓN
SECRETARÍA DE GOBERNACIÓN

CONAPO
CONSEJO NACIONAL DE POBLACIÓN

Fuente: Estimaciones del CONAPO con base en el INEGI, DENEU 2018; SEP, SNIE 2018; y CONAPO, Proyecciones de población por localidad, 2010-2030.