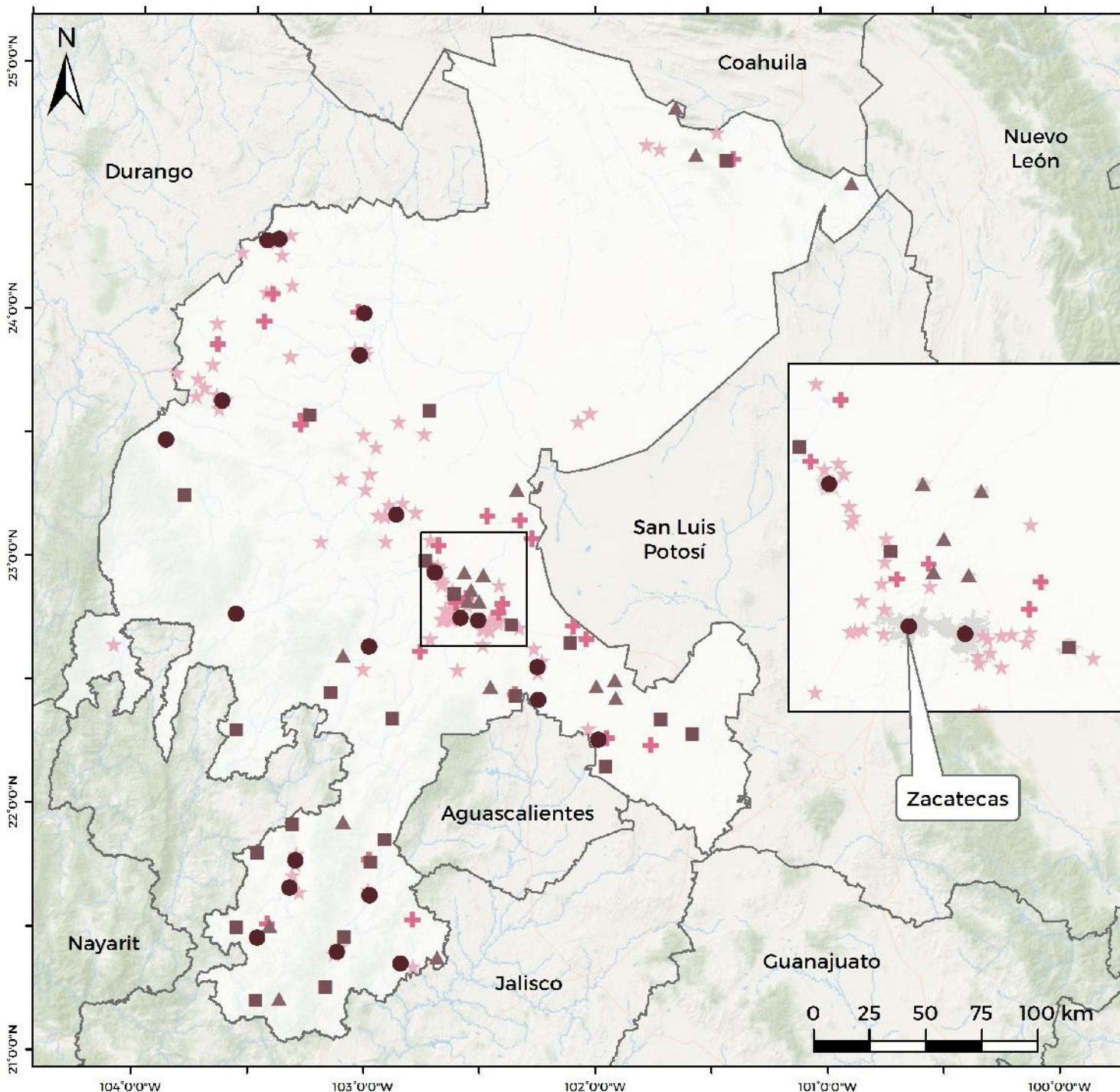


Zacatecas: Grado de equipamiento por localidad, 2018



Simbología

- Límite internacional
- Límite estatal
- Límite regional
- Polígono urbano

| Grado | No. de localidades | Población (habs.) |
|------------|--------------------|-------------------|
| ● Muy alto | 21 | 738 612 |
| ■ Alto | 23 | 113 420 |
| ▲ Medio | 18 | 27 978 |
| ✚ Bajo | 25 | 53 958 |
| ★ Muy bajo | 88 | 45 595 |

Localidades con información 175
 Localidades sin información 7 257
 % de pob. con inf. del total 60.8%

Población por grado de equipamiento

Proyección Cónica Conforme de Lambert
 Marco de referencia ITRF08

GOBERNACIÓN
 SECRETARÍA DE GOBERNACIÓN

CONAPO
 CONSEJO NACIONAL DE POBLACIÓN

Fuente: Estimaciones del CONAPO con base en el INEGI, DENU 2018; SEP, SNIE 2018; y CONAPO, Proyecciones de población por localidad, 2010-2030.