

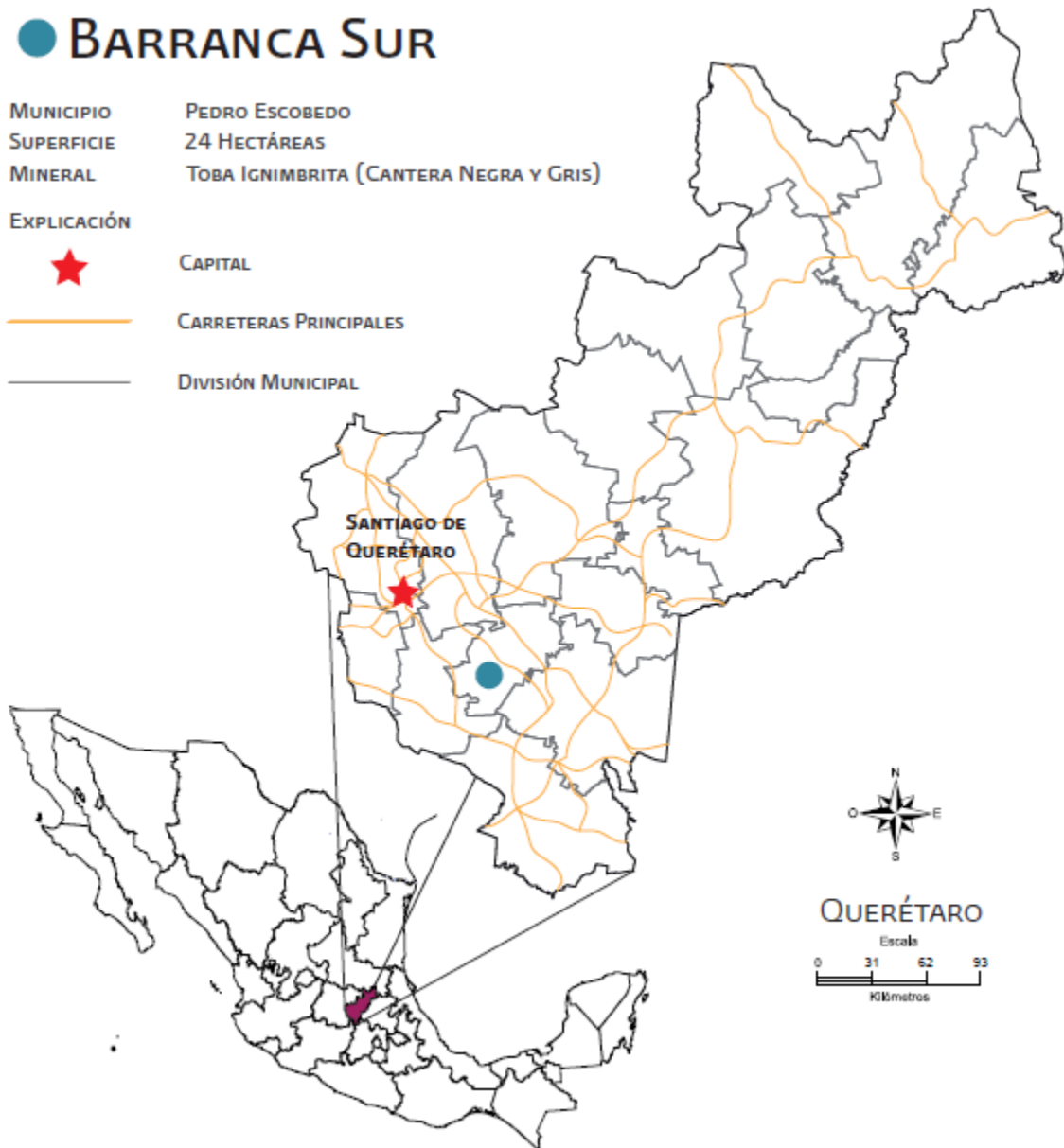


## ● BARRANCA SUR

MUNICIPIO PEDRO ESCOBEDO  
SUPERFICIE 24 HECTÁREAS  
MINERAL TOBA IGNIMBRITA (CANTERA NEGRA Y GRIS)

EXPLICACIÓN

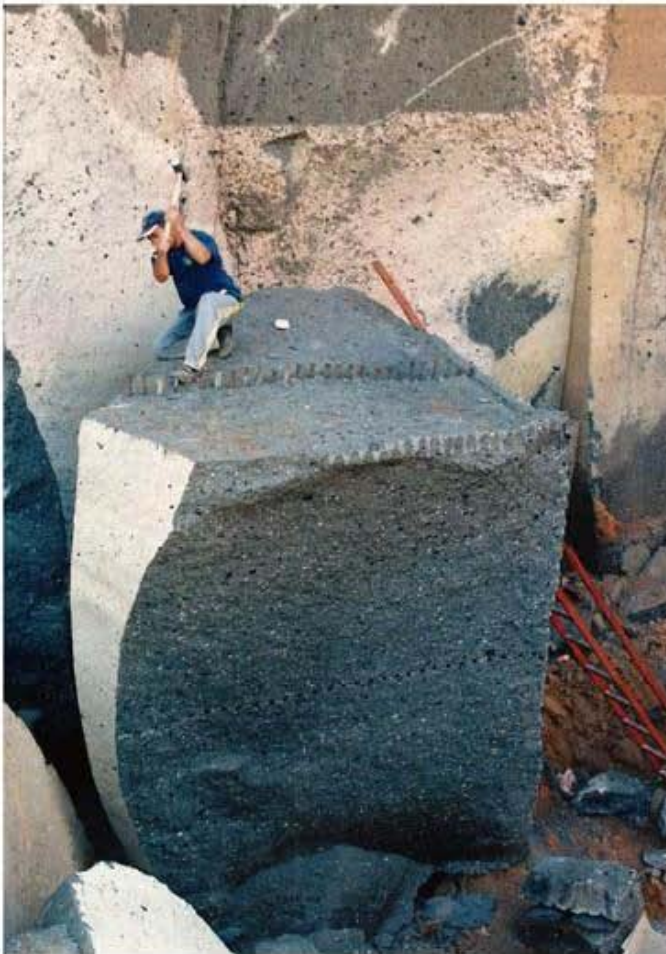
- ★ CAPITAL
- CARRETERAS PRINCIPALES
- DIVISIÓN MUNICIPAL



<b>PROYECTO</b>	<b>Barranca Sur</b>
<b>MUNICIPIO Y ESTADO</b>	Pedro Escobedo, Querétaro
<b>SUSTANCIA</b>	Toba Ignimbrita (cantera negra y gris)
<b>LOCALIZACIÓN Y ACCESO</b>	A 13.8 Km al SW de Pedro Escobedo y en terrenos de uso común del Ejido Escolásticas. Se recorren por carretera 6 km al poblado la Venta, 4 km al Entronque Galindo y 8 km a Escolásticas. Se continúa 3.3 km por el camino a Huimilpan. Los bancos de cantera se localizan al sur de este camino, sobre la ladera sur del arroyo Yerbabuena.
<b>INFRAESTRUCTURA</b>	A 1 km en los talleres de laminación y pulido de Escolásticas, se cuenta con servicios básicos: línea eléctrica, mano de obra calificada, agua y talleres de procesamiento. Se encuentra a sólo 500 m de la carretera pavimentada que comunica a Escolásticas con Huimilpan.
<b>SUPERFICIE APROX.</b>	24 Ha.
<b>GEOLOGÍA</b>	Tobas de composición riolítica a andesítica. Color gris oscuro, aunque también se presenta en color gris claro. Los colores en menores proporciones, pero muy vistosos, son los tonos de rosa y amarillo. Cubre un área aproximada de 1,200 m de longitud, 200 m de ancho y 10 m de desnivel.
<b>LEYES Y/O CALIDAD</b>	Por su poca dureza se facilita el labrado, se corta, pule y/o lamina como material de construcción ornamental: losetas, adoquines, columnas, fuentes, esculturas y en bloques irregulares para mamposteo. No se recomienda para usos donde se aplique carga estructural o se requiera resistencia a la abrasión.
<b>POTENCIAL</b>	2, 400,000 m <sup>3</sup> .
<b>SITUACIÓN LEGAL</b>	Terrenos ejidales de uso común. Los mineros pagan una cuota mensual que oscila entre 150 y 250 pesos, para contar con el permiso de extracción.
<b>REQUERIMIENTO</b>	Financiamiento para la adquisición de maquinaria y equipo, que ayude a tecnificar la extracción y el aprovechamiento de estas rocas. Promoción de estas canteras y sus productos terminados, tanto a nivel nacional como extranjero.
<b>OBSERVACIONES</b>	Esta zona de canteras ha sido explotada desde 1950. A la fecha se trabaja una franja de 1,000 m de largo, con una anchura de 30 m y un espesor promedio de 7 m, estimándose una producción histórica de 210,000 m <sup>3</sup> . Estas canteras son solicitadas a nivel estatal y nacional, incluso se han exportado a Estados Unidos y a países de África.
<b>FUENTE</b>	Inventario Físico de los Recursos Minerales del Municipio Pedro Escobedo, Qro., 2006, SGM. Para mayor información consulte la página web del Servicio Geológico Mexicano <a href="http://www.sgm.gob.mx/">www.sgm.gob.mx/</a> informes técnicos/ inventarios mineros/ estado/ municipio.



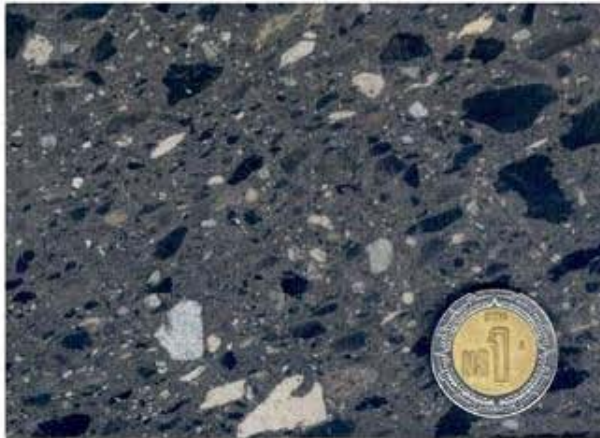
Panorámica de la cantera Barranca Sur. Municipio Pedro Escobedo, Querétaro.



Detalle de la extracción en cantera Barranca Sur. Los bloques se labran Únicamente usando cuñas y marro.



Acercamiento donde se aprecia el tamaño de los bloques extraídos. Cantera Barranca Sur, Municipio Pedro Escobedo, Querétaro.



Mosaico cortado y pulido de la toba negra ignimbrítica de la cantera Barranca Sur.



Muestra de mosaico pulido de la toba gris



## FICHA DE INVENTARIO FÍSICO DE YACIMIENTOS MINERALES MUNICIPIO PEDRO ESCOBEDO, QRO.

1) Número: <b>PE-01</b>	2) Nombre: <b>Barranca Sur</b>	3) Substancia/roca: <b>Toba ignimbrita</b>
4) Ubicación: A 13.8 km al S 46° W en línea recta desde la cabecera municipal de Pedro Escobedo, Qro.		
5) Municipio, Estado: Pedro Escobedo, Qro.		6) Localidad: Escolásticas
7) Latitud: 2 257 704	8) Longitud: 370 814	9) Elevación: 2 209 msnm
10) Hoja, Clave: La Estancia F14-C76		11) Escala: 1:50,000
12) Acceso: A partir de la cabecera municipal de Pedro Escobedo, se recorren 6 km hasta el poblado la Venta, 4 km por la carretera al entronque Galindo y se prosigue 8 km hasta la población de Escolásticas. Finalmente se continúa 3.3 km por el camino a Huimilpan. Los bancos de cantera se localizan a 500 al sur de este camino, sobre la ladera sur del arroyo Yerbabuena.		
13) Situación Legal: Ejidal	14) Exp./Titulo:	15) Fecha:
16) Concesionario: Ejido Escolásticas		17) Tenencia de la tierra: Terreno de uso común
18) Infraestructura: Excelente: se encuentra a 500 m de carretera pavimentada y a 1 km de la zona de talleres de laminado y pulido, donde se cuenta con los servicios básicos.		
19) Distancia de caminos, Poblaciones, agua, líneas eléctricas, ferrocarril, etc.: A 1 km en los talleres de laminación y pulido de Escolásticas, se cuenta con los servicios básicos: línea eléctrica, mano de obra calificada, agua y talleres de procesamiento. Se encuentra a 500 m de la carretera pavimentada que comunica a Escolásticas con Huimilpan		
20) Ambiente Ecológico: Sin ninguna contaminación		
21) Tipo de depósito: Roca Dimensionable		(cantera negra y gris clara)
22) Roca encajonante:		
23) Rocas asociadas:		
24) Forma: Capas horizontales		
25) Dimensiones: Longitud: 1,200 m, ancho: 200 m, espesor: 10 m		
26) Alteraciones: Oxidación		
27) Mineralogía: Feldespatos, cuarzo y ferromagnesianos		
28) Origen: Volcánico piroclástico		
29) Muestreo: (Número de muestras y tipo) Una Bloque para corte, pulido y pruebas físicas		
Afloramiento ( ) Interior de mina ( ) Tajo ( x ) Terreros ( ) Jales ( ) Retaques ( ) Mineral ( )		
30) Clave de las muestras: PE-01		
31) Toneladas/Volumen potencial: 2.4 millones de m <sup>3</sup>		
32) Estado Actual: En explotación		33) Planta de Beneficio: A 1 km talleres de laminación y pulido
34) Observaciones: Esta zona de canteras ha sido explotada desde 1950. La mayor parte de la roca explotada es cantera negra y en menor proporción la de color gris. A la fecha se ha explotado 1,000 m de largo, con una anchura de 30 m y un espesor promedio de 7 m, por lo que se estima una producción histórica de 210,000 m <sup>3</sup> . Actualmente hay 25 mineros trabajando, aunque hay espacio para otros 50 mineros.		
35) Resultados del Laboratorio: Por su poca dureza se facilita su labrado, pero no se recomienda para usos donde se aplique carga estructural o alta resistencia a la abrasión.		
36) Principales usos: Cortada, pulida y/o laminada como material de construcción ornamental. Para elaboración de losetas, adoquines, columnas, fuentes y esculturas. En bloques irregulares para mamposteo.		
37) Visitó: Ing. Amador Núñez Miranda		38) Fecha: 28 de Febrero de 2006