

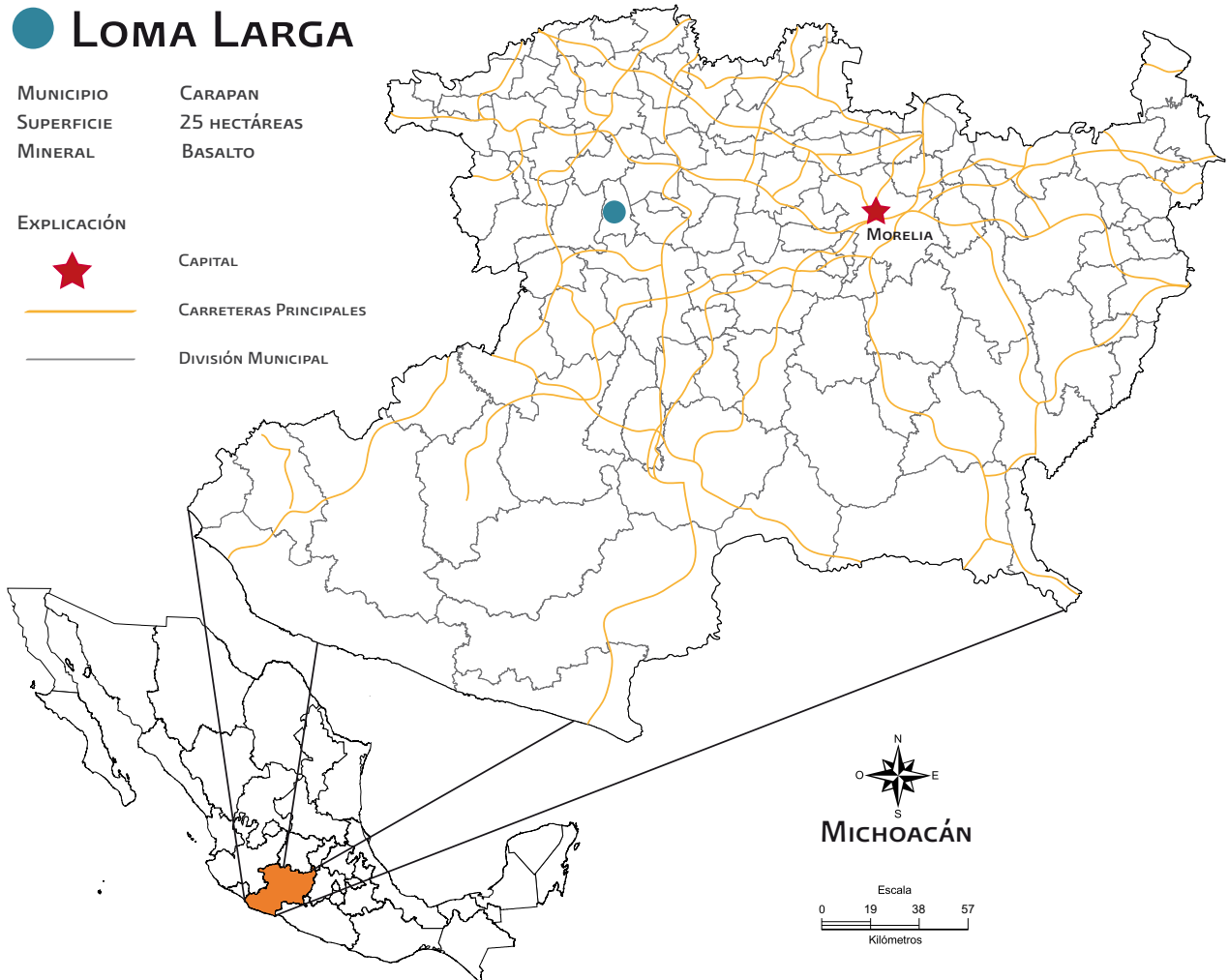


● LOMA LARGA

MUNICIPIO CARAPAN
SUPERFICIE 25 HECTÁREAS
MINERAL BASALTO

EXPLICACIÓN

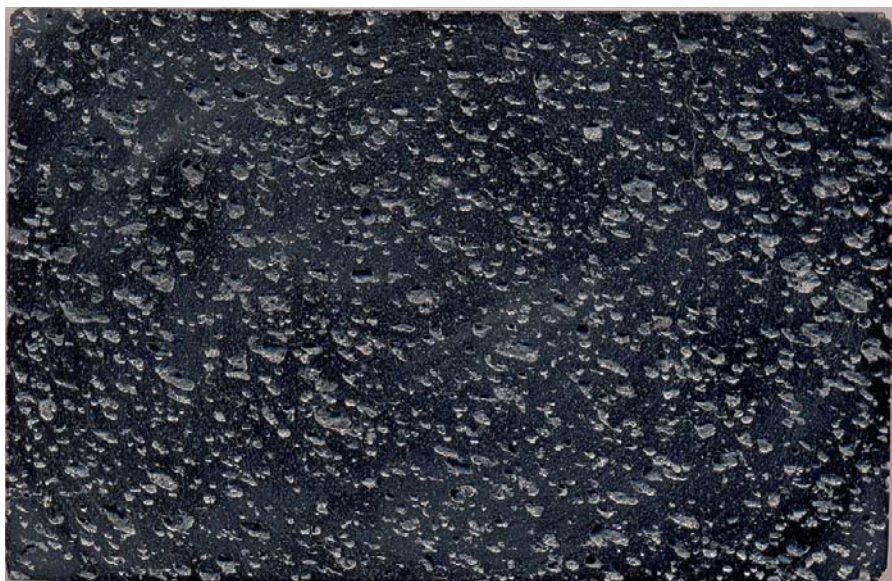
- ★ CAPITAL
- CARRETERAS PRINCIPALES
- DIVISIÓN MUNICIPAL



PROYECTO	Loma Larga
MUNICIPIO Y ESTADO	Charapan, Michoacán.
SUSTANCIA	Basalto para dimensionar
LOCALIZACIÓN Y ACCESO	Se localiza a 11.5 km en línea recta al S 64° E de la cabecera municipal de Charapan, Michoacán. A partir de la cabecera municipal por carretera pavimentada se recorren al sureste 9 Km hasta la población de San Felipe de Los Herreros, donde continua por camino pavimentado rumbo a Nurio y después tomar el camino de terracería que se dirige al sur para recorrer 2 Km.
INFRAESTRUCTURA	Camino de terracería en buenas condiciones. La energía eléctrica se localiza a 2 Km en la comunidad de San Felipe de los Herreros.
SUPERFICIE APROX.	25 hectáreas, con posibilidades de ampliarse hasta 40
GEOLOGÍA	Coladas de Basalto toleítico de color negro vesicular
RESERVAS Y LEYES	Se colectó un bloque de esta roca (CHA-8), para pruebas físicas de corte en el Centro Experimental Oaxaca del SGM. Los resultados indican que es compacto, de buen aspecto físico y sin fracturas, con apariencia vesicular, resistente y vistosa de color oscuro.
POTENCIAL	Se le calcula un volumen potencial de 1,750,000 m ³
SITUACIÓN LEGAL	Propiedad comunal. El Sr. Felipe Fuentes de la comunidad de San Felipe de los Herreros, se dedica desde hace un año a seleccionar los lugares de mejores características de la roca para su aprovechamiento y transformación como roca dimensionable.
REQUERIMIENTO	La explotación del basalto para dimensionar, requeriría la inversión necesaria para la instalación de una nave industrial, cortadoras de disco, subestación eléctrica, y capital de trabajo para la extracción, arranque y puesta en marcha de la unidad productiva, y así generar empleos directos en la comunidad.
OBSERVACIONES	Esta roca se explota temporalmente y se envía al estado de Jalisco, donde se producen placas para pisos rústicos dimensionadas con 2 cm de grosor. El Sr. Fuentes dedicado a la comercialización de este material, comenta que existe una gran demanda de roca dimensionable en municipios de Michoacán y Jalisco.
FUENTE	Inventario Físico de los Recursos Minerales del Municipio Charapan, Michoacán., Febrero 2008, Num. CHA- 08. Nota: Para mayor información consulte la página web del Servicio Geológico Mexicano www.sgm.gob.mx , iconos archivo técnico/ inventarios mineros/ estado/ municipio.



Colada de basalto vesicular color negro en la localidad Loma Larga



Placa cortada de basalto vesicular de composición toleítica en la localidad Loma Larga, población de San Felipe de Los Herreros, Mpio. de Charapan.



FICHA DE INVENTARIO FÍSICO DE LOCALIDADES MINERAS MUNICIPIO CHARAPAN, ESTADO MICHOACAN

1) Número: CHA-8 2) Nombre: Loma Larga 3) Substancia/roca: Basalto p/ dimensionar

4) Ubicación: A 11.5 km al S 64° E de la cabecera municipal de Charapan

5) Municipio, Estado: Charapan, Michoacán 6) Localidad: San Felipe de los Herreros

7) Coordenadas UTM-X: 798480 8) Coordenadas UTM-Y: 2169734 9) Elevación: 2284 msnm

10) Hoja, Clave: Paracho E13B29 11) Escala: 1:50,000

12) Acceso: Partiendo de la cabecera municipal por carretera estatal se recorren al sureste 9 Km con hasta la población de San Felipe de los Herreros. Se continua por camino pavimentado rumbo a Nurio y despues tomar el camino de terracería que se dirige al sur, para recorrer 2 Km. El prospecto se localiza en la frente de lava basáltica del malpaís de Loma Larga.

13) Situación Legal: Recurso no concesible 14) Exp./Titulo: 15) Fecha: 16) Concesionario: No Concesible 17) Tenencia de la tierra: Propiedad comunal

18) Infraestructura: El prospecto cuenta con escasa infraestructura, y ésta se reduce al camino de terracería que comunica a la localidad con el pueblo de San Felipe de los Herreros. La línea de energís eléctrica más cercana se encuentra a 2 Km, en su trazo a un costado de la carretera San Felipe- Nurio

19) Distancia de caminos, Poblaciones, agua, líneas eléctricas, ferrocarril, etc.: El prospecto se localiza a 4 Km de la población de San Felipe de los Herreros, lugar que cuenta con servicios. La línea de energía eléctrica más cercana encuentra a 2 Km, en su trazo a un costado de la carretera San Felipe- Nurio, Mpio., de Paracho.

20) Medio Ambiente Ecológico: El área no presenta contaminación

21) Tipo de depósito: Roca Dimensionable

22) Roca encajonante: No Aplica

23) Rocas asociadas: Frentes de lava de basalto toleítico

24) Forma: Coladas de basalto de olivino

25) Dimensiones: Afloramiento de 500 m de largo 500 m de ancho y 10 m de espesor

26) Alteraciones: Oxidación por meteorización

27) Mineralogía: Labradorita, bytownita

28) Origen: Volcánico

29) Muestreo (Número de muestras y tipo): Una muestra (CHA-8) para dimensionar
Afloramiento (X) Interior de mina () Tajo () Terreros () Jales () Retaques () Mineral ()

30) Clave de las muestras: CHA-8 (275)

31) Toneladas/Volumen potencial: 1'750,000 m³

32) Estado Actual: Inactiva 33) Planta de Beneficio:

34) Observaciones: El afloramiento conforma coladas de basalto vesicular de muy buenas características para dimensionar en placas para pisos rústicos y colocación en muros. El afloramiento se extiende en una superficie de 500 metros cuadrados con 10 m de espesor. El flujo de las coladas lávicas es 25° NW.

35) Resultados de Laboratorio: La muestra indica características excelentes para dimensionar la laja de basalto en méridas estandar de 30 por 30 cm.

36) Principales usos: Placa de basalto de 2 cm de grosor para pisos rústicos y recubrimiento de muros.

37) Visitó: Ing. Arturo J. Ruiz Ortiz 38) Fecha: 21 de mayo de 2007