



conocer

conocimiento • competitividad • crecimiento

#SOY

MIGRANTE



fortaleza

lucha

superación



Perfil de la población mexicana en retorno



25%

1

De las personas en retorno, tuvieron una estancia mayor a 7 meses en el país receptor.



43%

2

De la población en retorno se encuentra entre los 18 y 29 años de edad.



45%

3

De las personas tiene experiencia en los sectores de construcción, agricultura y servicios.



58%

4

El porcentaje de la población en retorno con secundaria concluida y estudios adicionales.



100%

5

Busca nuevas oportunidades para su desarrollo, sólo falta una red de empresas amigas que se sume a la balanza.



Política migratoria

- Respeto de los derechos humanos.
- Inclusión.
- Perspectiva de género.

México promueve reintegración sostenible

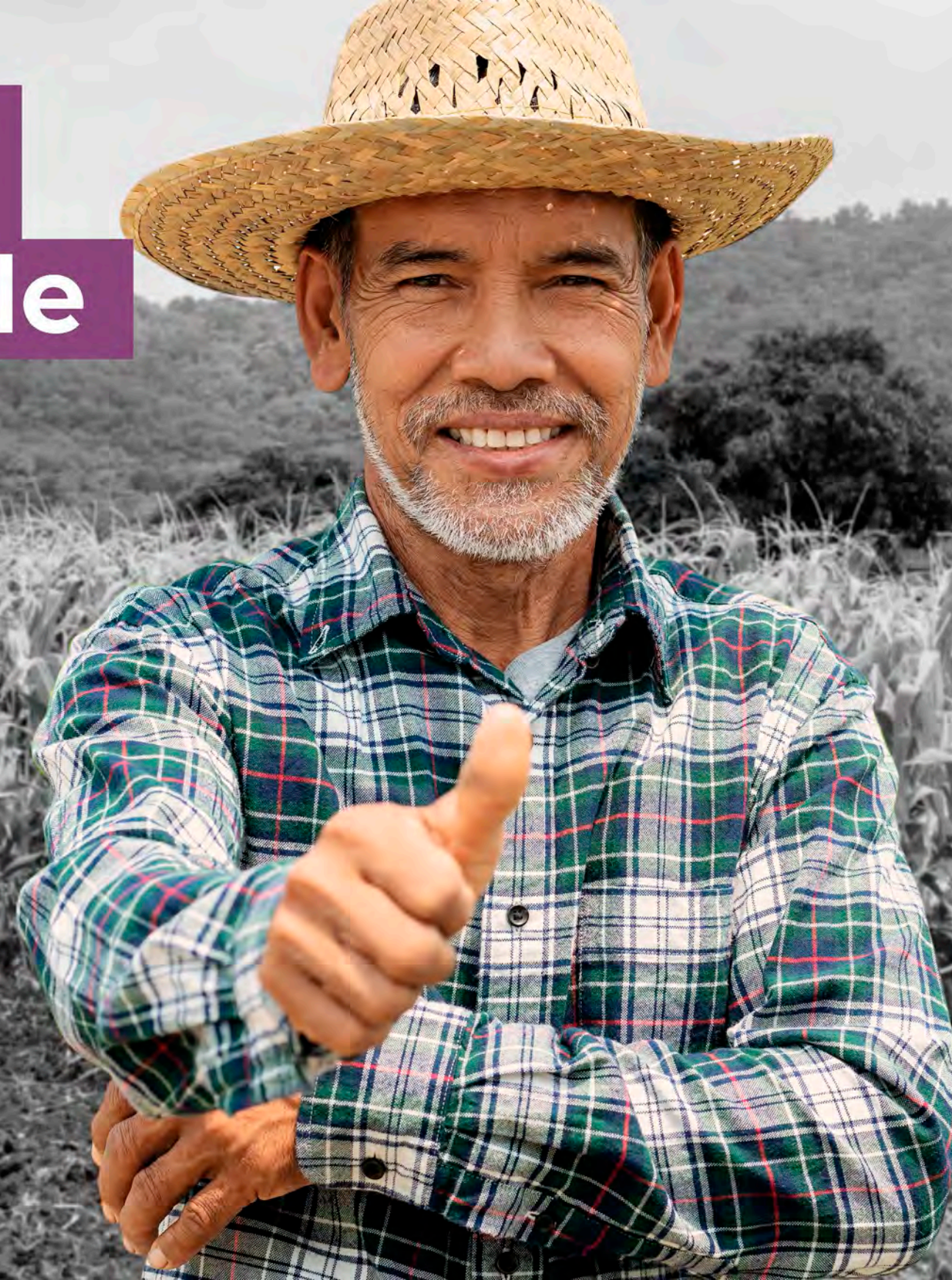
salud

derecho

educación

economía

entre otros.





**La responsabilidad
compartida y
la integración
y reintegración
de personas.**



**Los migrantes
en retorno aportan:**

**Conocimientos
que enriquecen
las competencias
laborales a
nivel nacional.**

¿Cómo certifico mis habilidades?

A Identificar la función que deseas realizar

B Acude a la Red de Prestadores de servicios del CONOCER

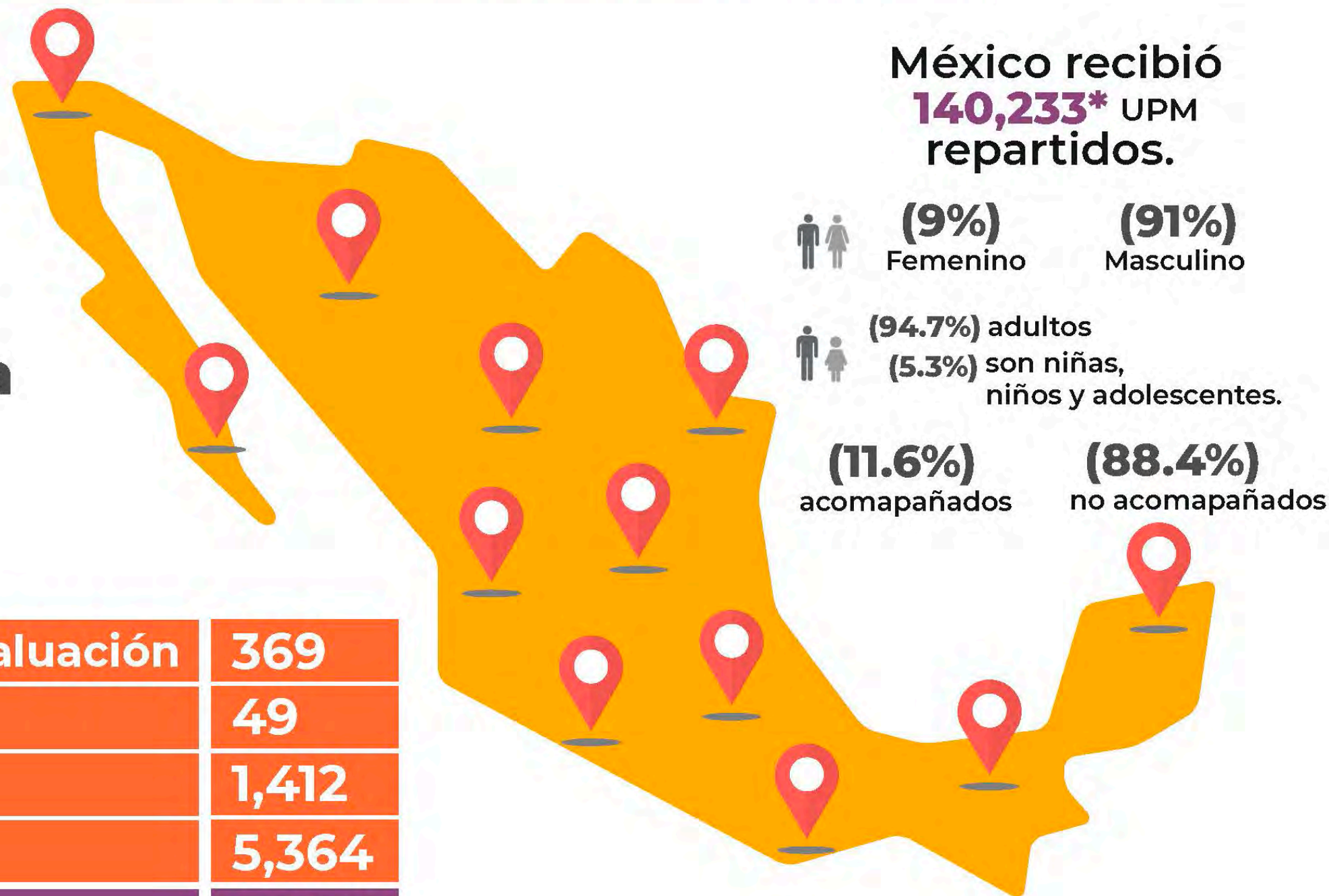
C Evaluación

D Certificación



Cobertura de Prestadores de Servicio de CONOCER

Tenemos presencia en toda la República Mexicana.



Entidades de Certificación y Evaluación	369
Organismos Certificadores	49
Centros de Evaluación	1,412
Evaluadores Independientes	5,364
TOTAL PUNTOS DE ATENCIÓN	7,194

EC para las y los repatriados mexicanos, según las habilidades adquiridas por experiencia laboral en E.U.A.

OCUPACIÓN	PORCENTAJE
- Construcción	18.29%
- Agricultura	17.58%
- Cocinero- mesero - Servicios	2.5 a 3.5%
- Comercio	2.0 a 2.9%
- Jardinería - Almacén - Chofer - Automotriz	1.0 a 1.9%
- Pintura - Ganadería - Mantenimiento - Limpieza - Soldadura - Electricista - Maquinista - Administración - Seguridad - Profesionista - Pesca - Herrería - Computación - Textiles y prendas de vestir - Educación	Menos de 1%



25 EC en el sector de la **construcción**.



21 EC en el sector de la **agricultura**.



29 EC en el sector de **cocina-meseros-servicios**.



9 EC en el sector de la **comercial**.



28 EC en el **automotriz transporte y jardinería**.



77 EC en el sector **social y educativo**.

Prioridades del CONOCER

- Diseñar estrategias que promuevan la certificación de nuestros connacionales en su retorno a México.
- Difundir los beneficios de la certificación de la población repatriada.
- Promover la validación con las instituciones para diseñar mecanismos que atiendan las demandas de esta población.



Contarán con:

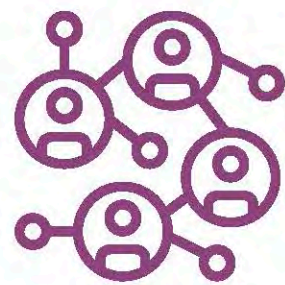
Un documento oficial expedido por la SEP con validez oficial a nivel nacional.



Retos



Impulsar la coordinación con prestadores de servicio a nivel estatal y municipal.



Generar alianzas estratégicas y participación de todos los sectores sociales, que promuevan la integración laboral sostenible de la población en retorno.



Promover la integración de nuevas tecnologías en el proceso de capacitación y certificación.



Lograr que el certificado de competencia laboral sea válido en diversas Naciones.





EDUCACIÓN
SECRETARÍA DE EDUCACIÓN PÚBLICA

conocer
conocimiento competitividad crecimiento

Fortalecer los vínculos



entre las comunidades
de origen y destino de
la migración mexicana.