

BOLETÍN DE ALERTA POR BAJA PRESIÓN

Lunes 04 de noviembre 2019/13:30 h/BP-59_01

ZONA DE INESTABILIDAD AL SUROESTE DE LAS COSTAS DE JALISCO

Probabilidad de formación de ciclón tropical

A 48 horas:

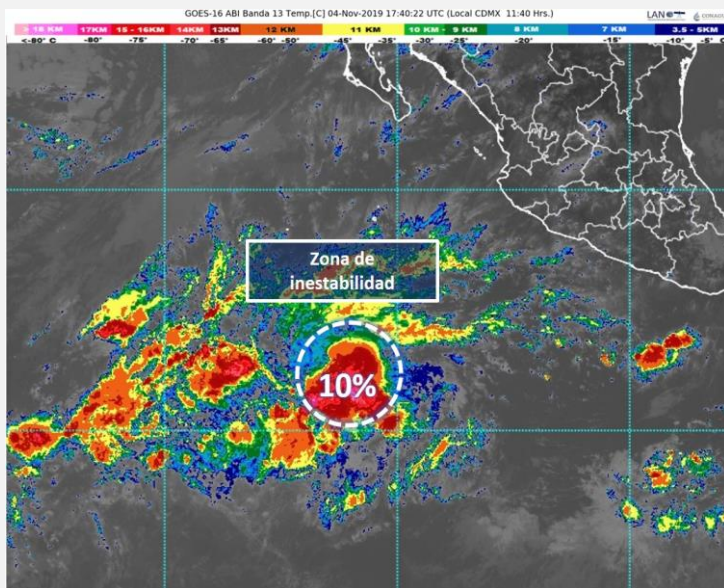
10%

A 5 días:

10%

SINOPSIS METEOROLÓGICA:

Se ha formado una zona de inestabilidad con 10% de probabilidad para desarrollo ciclónico en 48 horas y en 5 días. Se localiza al suroeste de Jalisco.



EFFECTOS Y COMENTARIOS:

- A 1,075 km al suroeste de Playa Pérula, Jal.
- **Vientos sostenidos:** de 20 km/h.
- **Rachas de viento:** de 30 km/h.
- **Desplazamiento:** Hacia el oeste-noroeste a 24 km/h.

RECOMENDACIONES:

- Infórmese en Protección Civil como protegerse en caso de un ciclón tropical que afecte su zona.
- Mantenerse informado sobre las condiciones meteorológicas en sus lugares de residencia.
- Especialmente en esta temporada, manténgase alejado de corrientes de ríos y arroyo.
- Evite circular por carreteras inundadas o con lluvia y atienda señalamientos de zonas de deslave.
- Evite afectaciones por caída de rayos nube-tierra, frecuentes en zonas de tormentas.
- Atienda las recomendaciones e indicaciones de Capitanía de Puertos y autoridades costeras.
- Siga el desarrollo del evento en la información oficial.

ENLACES OFICIALES RELACIONADOS:

Elaboró: Ing. Gadiel Guzmán Mendoza/ Ing. Belen Morales Alegre