

BOLETÍN DE ALERTA POR BAJA PRESIÓN

Miércoles 16 de octubre 2019/12:20 h/BP-55_01

ZONA DE BAJA PRESIÓN CON PROBABILIDAD PARA DESARROLLO CICLÓNICO

Probabilidad de formación de ciclón tropical

A 48 horas:

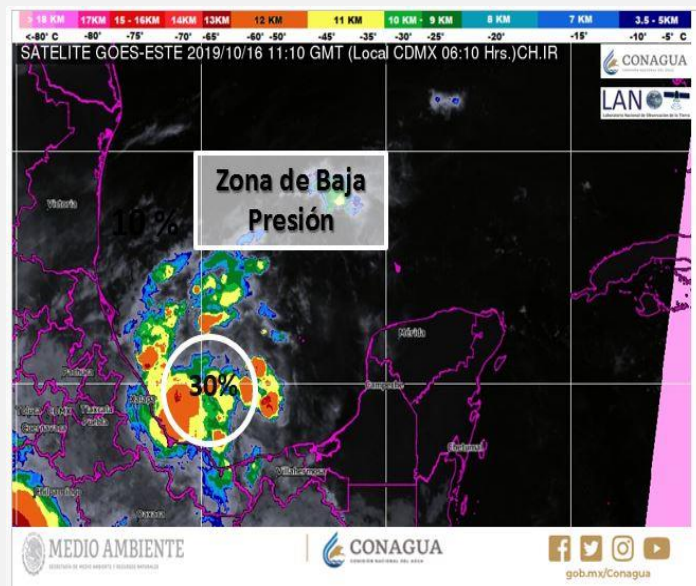
30%

A 5 días:

50%

SINOPSIS METEOROLÓGICA:

Zona de baja presión con 30% de probabilidad para desarrollo ciclónico en 48 horas, se localiza frente a las costas de Veracruz.



EFFECTOS Y COMENTARIOS:

- A 40 km al nor-noreste del puerto de Veracruz.
- Vientos sostenidos: de 20 km/h.
- Rachas de viento: de 35 km/h.
- Desplazamiento: Lento hacia el noreste.

Comentarios.

- Su circulación reforzará el potencial de lluvias sobre los estados del oriente del país.

Lluvias.

- Lluvias torrenciales a puntuales extraordinarias (superiores a 250 litros por metro cuadrado): Puebla y Veracruz.
- Lluvias intensas a puntuales torrenciales (150 a 250 litros por metro cuadrado): San Luis Potosí, Querétaro e Hidalgo.
- Lluvias muy fuertes a puntuales intensas (75 a 150 litros por metro cuadrado): Tamaulipas y Tabasco.

RECOMENDACIONES:

- Infórmese en Protección Civil como protegerse en caso de un ciclón tropical que afecte su zona.
- Mantenerse informado sobre las condiciones meteorológicas en sus lugares de residencia.
- Especialmente en esta temporada, manténgase alejado de corrientes de ríos y arroyo.
- Evite circular por carreteras inundadas o con lluvia y atienda señalamientos de zonas de deslave.
- Evite afectaciones por caída de rayos nube-tierra, frecuentes en zonas de tormentas.
- Atienda las recomendaciones e indicaciones de Capitanía de Puertos y autoridades costeras.
- Siga el desarrollo del evento en la información oficial.

ENLACES OFICIALES RELACIONADOS:

Elaboró: Ing. Gadiel Guzmán Mendoza/ Ing. Belen Morales Alegre