

BOLETÍN DE ALERTA POR BAJA PRESIÓN

Martes 15 de octubre 2019/11:00 h/BP-51_03

ZONA DE BAJA PRESIÓN AHORA MANTIENE 80% DE PROBABILIDAD PARA DESARROLLO CICLÓNICO

Probabilidad de formación de ciclón tropical

A 48 horas:

80%

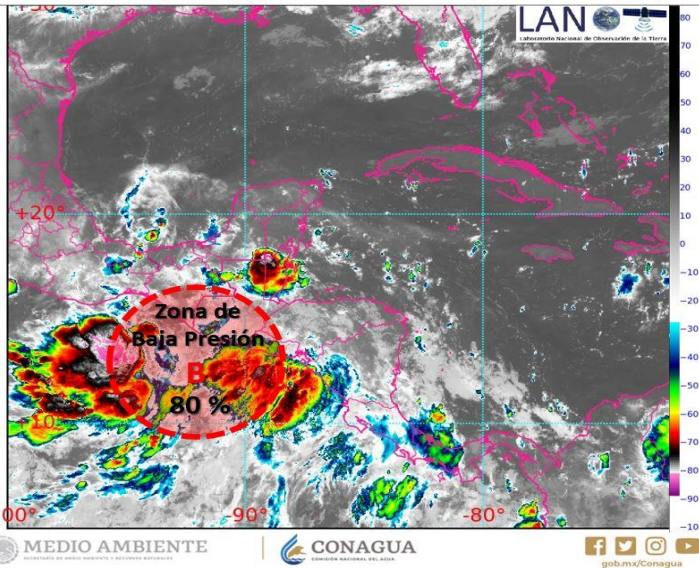
A 5 días:

80%

SINOPSIS METEOROLÓGICA:

Zona de baja presión mantiene 80% de probabilidad para desarrollo ciclónico en 48 horas, se localiza al sur de las costas de Guatemala, presenta desplazamiento hacia el oeste-noroeste.

GOES-16 ABI Banda 13 Temp.[C] 15-Oct-2019 11:30:32 UTC (Local CDMX 06:30 Hrs.)



EFFECTOS Y COMENTARIOS:

- A 235 km al sur-sureste de la desembocadura del Río Suchiate (Frontera México-Guatemala).
- **Vientos sostenidos:** de 30 km/h.
- **Rachas de viento:** de 40 km/h.
- **Desplazamiento:** Hacia el oeste-noroeste a 16 km/h.

Comentarios:

- **Lluvias muy fuertes a puntuales intensas** en Oaxaca y Chiapas.
- **Lluvias fuertes a puntuales muy fuertes** en Veracruz, Tabasco y Guerrero.

RECOMENDACIONES:

- Infórmese en Protección Civil como protegerse en caso de un ciclón tropical que afecte su zona.
- Mantenerse informado sobre las condiciones meteorológicas en sus lugares de residencia.
- Especialmente en esta temporada, manténgase alejado de corrientes de ríos y arroyo.
- Evite circular por carreteras inundadas o con lluvia y atienda señalamientos de zonas de deslave.
- Evite afectaciones por caída de rayos nube-tierra, frecuentes en zonas de tormentas.
- Atienda las recomendaciones e indicaciones de Capitanía de Puertos y autoridades costeras.
- Siga el desarrollo del evento en la información oficial.

ENLACES OFICIALES RELACIONADOS:

Elaboró: Ing. Gadiel Guzmán Mendoza/ Ing. Belen Morales Alegre