



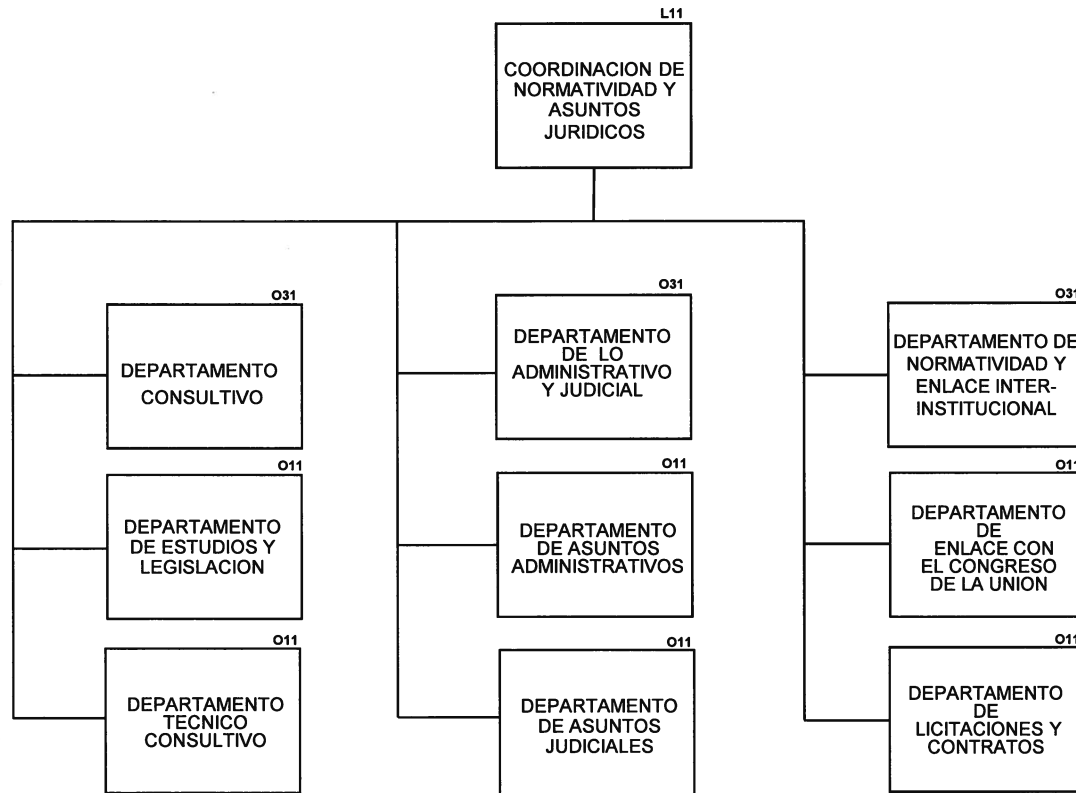
DEPENDENCIA O ENTIDAD:  
UNIDAD RESPONSABLE:

COMISION NACIONAL DE CULTURA FISICA Y DEPORTE  
DIRECCION GENERAL DE LA COMISION NACIONAL DE  
CULTURA FISICA Y DEPORTE

1° DE ENERO DE 2019

L

O



AUTORIZA  
SINUHE ARTURO PIEDRAGIL ORTIZ

ENCARGADO DEL DESPACHO DE LA  
SUBDIRECCIÓN DE ADMINISTRACIÓN