



BOLETÍN DE ALERTA POR BAJA PRESIÓN

Sábado 31 de Agosto 2019/13:15 h/BP-24_02

ZONA DE BAJA PRESIÓN CON ALTA PROBABILIDAD PARA DESARROLLO CICLÓNICO, AL SUR DE MICHOACÁN

Probabilidad de formación de ciclón tropical

A 48 horas:

70%

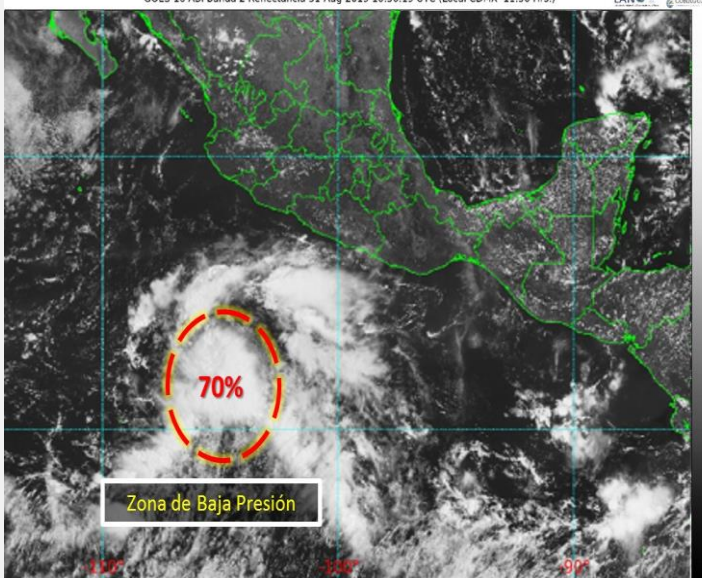
A 5 días:

90%

SINOPSIS METEOROLOGICA: Zona de baja presión ahora con 70% de probabilidad para desarrollo ciclónico, se localiza al sur de las costas de Michoacán, refuerza el potencial de lluvias en el occidente y sur de México.

GOES-16 ABI Banda 2 Reflectancia 31-Aug-2019 16:50:19 UTC (Local CDMX 11:50 Hrs.)

LANE CONAGUA



EFFECTOS Y COMENTARIOS:

- **Ubicación:** A 755 km al sur-sureste de Punta San Telmo, Mich.
- **Vientos sostenidos:** de 30 km/h.
- **Rachas de viento:** de 45 km/h.
- **Desplazamiento:** Al oeste-noroeste a 20 km/h.

RECOMENDACIONES:

- Infórmese en Protección Civil como protegerse en caso de un ciclón tropical que afecte su zona.
- Mantenerse informado sobre las condiciones meteorológicas en sus lugares de residencia.
- Especialmente en esta temporada, manténgase alejado de corrientes de ríos y arroyo.
- Evite circular por carreteras inundadas o con lluvia y atienda señalamientos de zonas de deslave.
- Evite afectaciones por caída de rayos nube-tierra, frecuentes en zonas de tormentas.
- Atienda las recomendaciones e indicaciones de Capitanía de Puertos y autoridades costeras.
- Siga el desarrollo del evento en la información oficial.

ENLACES OFICIALES RELACIONADOS:

Elaboró: Ing. Gadiel Guzmán Mendoza/ Ing. Belen Morales Alegre



SEMAR
SECRETARÍA DE MARINA

CONAGUA
COMISIÓN NACIONAL DEL AGUA

SERVICIO METEOROLÓGICO NACIONAL
SUBDIRECCIÓN GENERAL TÉCNICA
SUBDIRECCIÓN GENERAL DE PLANEACIÓN



CENAPRED
CENTRO NACIONAL DE PREVENCIÓN DE DESASTRES

SCT
SECRETARÍA DE COMUNICACIONES Y TRANSPORTES