



## BOLETÍN DEL SISTEMA DE ALERTA TEMPRANA PARA CICLONES TROPICALES SIAT-

### CT

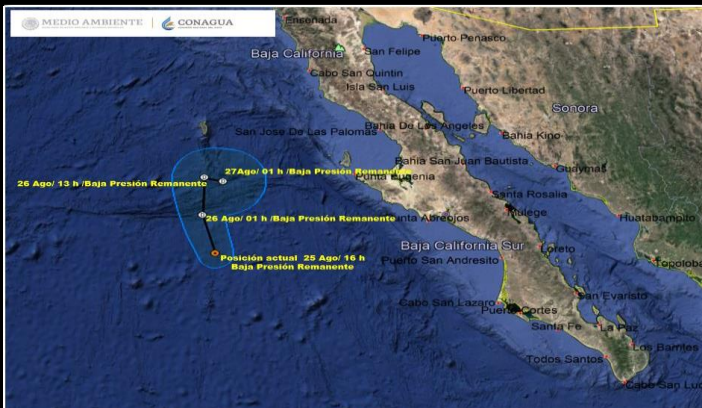
Lunes 26 de agosto del 2019 /14:00 h /BR-IVO/ No. 07

### "IVO" SE HA DEGRADADO A BAJA PRESIÓN REMANENTE AL OESTE DE LA PENÍNSULA DE BAJA CALIFORNIA

#### NIVEL DE ALERTA SIAT - CT

CICLÓN ACERCÁNDOSE	CICLÓN ALEJÁNDOSE
<b>ROJA</b>	<b>ROJA</b>
---	---
<b>NARANJA</b>	<b>NARANJA</b>
---	---
<b>AMARILLA</b>	<b>AMARILLA</b>
---	---
<b>VERDE</b>	<b>VERDE</b>
---	---
<b>AZUL</b>	<b>AZUL</b>
---	---

#### PRONÓSTICO DE TRAYECTORIA



#### COMENTARIOS

- "IVO", se ha degradado a Baja Presión Remanente, localizándose al oeste de las costas de la Península de Baja California, sus desprendimientos nubosos generan el ingreso de nubosidad hacia dicha región.
- Debido a su degradación, este es el último boletín de alerta del SIAT-CT para este sistema, manteniéndose en seguimiento las alertas por los efectos de los remanentes en el Boletín de Alertamiento Hidrometeorológico General.

#### INFORMACIÓN GENERAL

"IVO", se ha degradado a Baja Presión Remanente.

#### ZONAS DE VIGILANCIA NHC-SMN

No se han establecido zonas de vigilancia por este sistema en México.

#### EFFECTOS

##### Viento

- No hay reporte de previsión de viento que afecte al territorio nacional.

##### Lluvia

- No hay reporte de previsión de lluvia que afecte al territorio nacional.

##### Oleaje elevado

- No hay reporte de previsión de oleaje que afecte al territorio nacional.



## ALERTA DE CICLÓN TROPICAL EN EL OCÉANO PACÍFICO

### Marea de tormenta

- No se prevén efectos de marea de tormenta.

### Cierre de puertos

Consulte a la Unidad de Capitanías de Puerto y Asuntos Marítimos de la Secretaría de Marina para conocer más información sobre el cierre de puertos por condiciones meteorológicas adversas en el siguiente enlace:

<https://www.gob.mx/semar/unicapam/acciones-y-programas/estado-operacional-de-puertos>

### Riesgo por inestabilidad de laderas

Consulte el Atlas Nacional de Riesgos del Centro Nacional de Prevención de Desastres para más información:

- Riesgo por inestabilidad de laderas:

<http://www.atlasnacionalderiesgos.gob.mx/archivo/inestabilidad-laderas.html>

<http://www.atlasnacionalderiesgos.gob.mx/archivo/indicadores-municipales.html>

### Riesgo por inundaciones

Consulte el Atlas Nacional de Riesgos del Centro Nacional de Prevención de Desastres para más información:

<http://www.atlasnacionalderiesgos.gob.mx/app/mapa/?capa=vulnInund>

<http://www.atlasnacionalderiesgos.gob.mx/app/mapa/?capa=pelegrInund>

## RECOMENDACIONES POR LA EVOLUCIÓN DEL CICLÓN TROPICAL

**POBLACIÓN EN GENERAL** – Mantenerse informada sobre las condiciones meteorológicas en sus lugares de residencia, tener presente su plan familiar de protección civil y atender las recomendaciones del Sistema Nacional de Protección Civil.

**NAVEGACIÓN MARÍTIMA** – Precauciones en inmediaciones de este sistema, atender indicaciones de Capitanías de Puerto, Secretaría de Marina-Armada de México y autoridades de Protección Civil.

**NAVEGACIÓN AÉREA** – Precauciones en las inmediaciones de este sistema, atender indicaciones del Servicio a la Navegación del Espacio Aéreo Mexicano.

**MEDIOS DE COMUNICACIÓN** – Atender y difundir información emitida por el SINAPROC y fuentes oficiales sobre la temporada de ciclones tropicales y lluvias.

**UNIDADES ESTATALES DE PROTECCIÓN CIVIL** – Atender la evolución de este ciclón tropical, notificar a integrantes del SINAPROC en ámbitos estatales y municipales, así como considerar las siguientes recomendaciones de acuerdo al nivel de alerta del Sistema de Alerta Temprana para Ciclones Tropicales (SIAT-CT):



Infografía CENAPRED:  
"Ciclón acercándose"



Infografía CENAPRED:  
"Ciclón alejándose"

**ROJA:** Mantener en resguardo total a la población y autoridades. Restringir toda actividad manteniéndose en sesión permanente los consejos estatales y municipales de protección civil, así como las instancias de coordinación y comunicación. Reforzar la información por conducto de los medios de comunicación masiva sobre el impacto del fenómeno y la necesidad de permanecer bajo resguardo.

**NARANJA:** Evacuación de las zonas de riesgo, puesta en operación de los refugios temporales. Instalación de los consejos estatales y municipales de protección civil, así como instalación en sesión permanente de las instancias de coordinación y comunicación. Reforzamiento del alertamiento por conducto de los medios de comunicación masiva sobre el fenómeno específico y el inminente impacto.

**AMARILLA:** Valorar posibilidad de instalar consejos estatales y municipales de protección civil, preparar posibles refugios temporales, en islas valorar y considerar inicio de evacuación y en su caso desplegar personal y recursos.

**VERDE:** Instalar centros estatales y municipales de coordinación y comunicación, revisar directorios de comunicaciones y el inventario de recursos materiales y humanos, planes y procedimientos de comunicación y operaciones, revisar listado y condiciones de operatividad de los refugios temporales, identificar instalaciones de emergencia.

**AZUL:** Activar procedimientos internos de comunicaciones, mantener alto nivel de atención a información oficial.



## ALERTA DE CICLÓN TROPICAL EN EL OCÉANO PACÍFICO

### RECOMENDACIONES POR EFECTOS HIDROMETEOROLÓGICOS

#### VIENTO FUERTE:

- Extreme precauciones ante presencia de vientos fuertes y ponga especial atención a construcciones de material endeble, así como posibles afectaciones en espectaculares y tendido eléctrico.
- Extremar precauciones al tránsito vehicular en carreteras y caminos rurales, vados y puentes serranos, así como zonas urbanas, si es necesario buscar rutas alternas.
- En caso de estar transitando por la calle, extreme precauciones ya que las ráfagas de viento pueden arrastrar o convertir objetos en proyectiles, busque refugio en casas y edificios de construcción sólida.
- En su domicilio mantenga abiertas algunas de las ventanas (preferentemente a sotavento), y evita permanecer en habitaciones enfrentadas a la dirección de donde sopla el viento que tenga ventanales. Permanezca alejado de las ventanas y en caso de ser necesario puede protegerse debajo de muebles sólidos y pesados o escaleras interiores.



Monitoreo de Principales  
Presas de México  
(CONAGUA)

#### LLUVIAS E INUNDACIONES:

- Extreme precauciones al transitar por brechas y caminos rurales ante baja visibilidad, terreno resbaladizo, posibles deslaves de sierras o avenidas súbitas de agua con material de arrastre.
- No transite por zonas inundadas; ya que puede haber sumergidos cables con energía eléctrica, no se acerque a postes o cables de electricidad.
- No intente cruzar cauces de ríos, arroyos, vados y zonas bajas porque puede ser arrastrado por el agua.
- Si viaja en su vehículo, extreme precaución al desplazarse en carreteras especialmente en zonas de sierra y costa; así como en vados y brechas, debido a la presencia de vientos y lluvias, no se confíe del potencial y peso de su vehículo especialmente si es todo terreno.
- No cruce puentes si el agua lo pasa por encima.
- No restablezca la energía eléctrica hasta que esté seguro de que no hay cortos circuitos. Si tiene duda sobre el estado de su casa, solicite el apoyo de las autoridades, mientras tanto no la utilice.
- No tome líquidos ni alimentos que hayan estado en contacto con aguas contaminadas o anegadas; siga las indicaciones de sanidad que dicten las autoridades.
- Evite que el agua quede estancada, ya que proliferan los mosquitos transmisores de enfermedades.
- En caso de tormentas eléctricas procure no utilizar equipos eléctricos y electrónicos, si se encuentra en el exterior procure buscar refugio en alguna edificación, si está viajando quédese en el interior de su automóvil.



Infografía CENAPRED:  
"Temporada de Lluvias"

#### OLEAJE ELEVADO:

- Extremar precauciones a la navegación por la presencia de oleaje elevado, así como la realización de actividades turísticas, recreativas y comerciales en el mar y zona de playas.
- Extreme precauciones y manténgase informado sobre las acciones que las autoridades marítimas y portuarias establezcan.



Infografía CENAPRED:  
"Tormentas eléctricas"



## ALERTA DE CICLÓN TROPICAL EN EL OCÉANO PACÍFICO

### RECOMENDACIONES POR EFECTOS HIDROMETEOROLÓGICOS

#### MAREA DE TORMENTA:

- En caso de presencia de marea de tormenta, aléjese de la costa y resguárdese por la presencia de corrientes de arrastre tierra adentro, por encima de la línea de costa.



Infografía CENAPRED: "Qué hacer en caso de inundación"

#### INESTABILIDAD DE LADERAS:

- En caso de peligro inminente, desaloje el área inmediatamente y no trate de salvar sus pertenencias. Usted y su familia son más importantes.
- Considere evacuar su hogar si vive en un área que es susceptible a movimientos de ladera, teniendo en cuenta que puede hacerlo sin peligro.
- Esté atento a cualquier sonido producido por escombros en movimiento, tales como árboles derrumbándose o peñascos que chocan uno con otros.
- Si vive cerca de un canal o arroyo, manténgase alerta a cualquier cambio súbito en los niveles y turbulencia del agua. Estos cambios pueden indicar que han ocurrido movimientos.
- Cuando esté conduciendo bajo condiciones de tormenta preste atención a los taludes en las carreteras, ya que estos son muy propensos a caídos de rocas, flujos y deslizamientos.
- Manténgase alerta por si ve lodo y rocas sobre la carretera, grietas o deformaciones sobre el pavimento, ya que éstos pueden indicar la presencia de un movimiento de ladera y no intente cruzar.
- Evite que el agua de lluvia se infiltre en el subsuelo de las laderas, dando mantenimiento a zanjas, cunetas o contracunetas ubicadas en los cortes de las laderas para que no se acumule el agua.
- Cuide que no haya descargas o fugas de agua en las casas ubicadas sobre laderas, para evitar la infiltración del subsuelo.



Infografía CENAPRED: "Inundaciones súbitas"



Infografía CENAPRED: "Laderas inestables"



En caso de emergencia marca al 911



Enlace Manual SIAT-CT SINAPROC



REGIONALIZACIÓN División de tu estado

Validez del boletín: último boletín.

ELABORÓ: Ing. Gadiel Guzmán Mendoza /Ing. Belén Morales Alegre.

#### ENLACES OFICIALES RELACIONADOS:



**CONAGUA**  
COMISIÓN NACIONAL DEL AGUA

SERVICIO METEOROLÓGICO NACIONAL  
SUBDIRECCIÓN GENERAL TÉCNICA  
SUBDIRECCIÓN GENERAL DE PLANEACIÓN

**CENAPRED**  
CENTRO NACIONAL DE PREVENCIÓN DE DESASTRES



DIRECCIÓN DE ADMINISTRACIÓN DE EMERGENCIAS / SUBDIRECCIÓN DE METEOROLOGÍA

<https://www.gob.mx/sspc/documentos/alertamientos-de-proteccioncivil-atiende-recomendaciones-del-sinaproc-agosto-2019>

Tel: 01 55 5128-0000 ext. 36346