

BOLETÍN DE ALERTA POR BAJA PRESIÓN

Martes 20 de agosto 2019/13:15 h/BP-20_05

ZONA DE BAJA PRESIÓN MANTIENE 80% DE POTENCIAL PARA DESARROLLO CICLÓNICO AL SUR DE GUERRERO

Probabilidad de formación de ciclón tropical

A 48 horas:

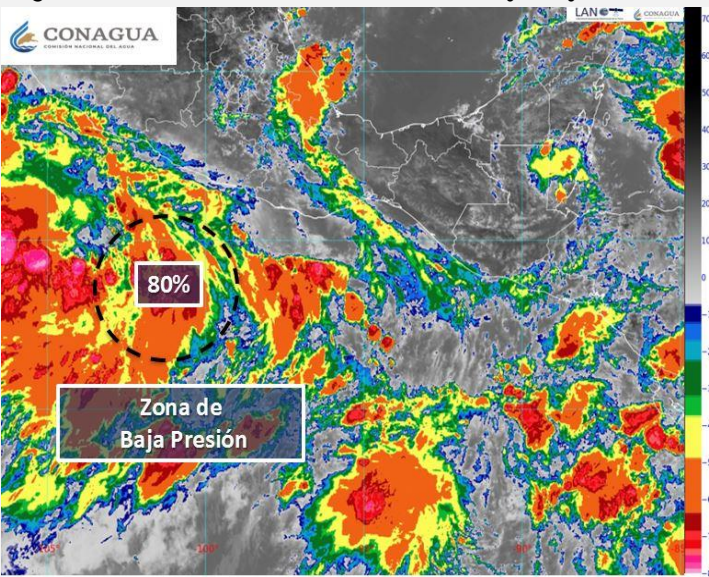
70%

A 5 días:

90%

SINOPSIS METEOROLOGICA:

Zona de baja presión mantiene 80% de probabilidad para desarrollo ciclónico en 48 horas, origina una amplia zona de nublados con potencial de lluvias muy fuertes a puntuales intensas con descargas eléctricas sobre entidades del oriente, sur y occidente de México, con posibilidad de deslaves, aumento en los cauces de ríos y arroyos e inundaciones en zonas bajas de dichas regiones, además de rachas fuertes de viento y oleaje elevado en costas de Guerrero y Oaxaca.



EFECTOS Y COMENTARIOS:

• **Ubicación:** Latitud Norte:14.0°; Longitud Oeste: 100.0°

A 305 km al sur de Acapulco, Gro.

Vientos sostenidos: 35 Km/h.

• **Rachas de viento:** 45 Km/h.

• **Desplazamiento:** Hacia el oeste-noroeste a 16 km/h.

Comentarios:

Lluvias muy fuertes a puntuales intensas (75 a 150 litros por metro cuadrado) en Michoacán, Guerrero y Oaxaca, y lluvias fuertes a puntuales muy fuertes (50 a 75 litros por metro cuadrado) en Puebla y Veracruz.

Viento con rachas superiores a 60 km/h y oleaje de 2 a 3 metros, así como posible formación de trombas marinas en costas de Guerrero y Oaxaca. Extremar precauciones a la población en general en las zonas de los estados mencionados por lluvias, viento y oleaje (incluyendo la navegación marítima)

RECOMENDACIONES:

- Infórmese en Protección Civil como protegerse en caso de un ciclón tropical que afecte su zona.
- Mantenerse informado sobre las condiciones meteorológicas en sus lugares de residencia.
- Especialmente en esta temporada, manténgase alejado de corrientes de ríos y arroyo.
- Evite circular por carreteras inundadas o con lluvia y atienda señalamientos de zonas de deslave.
- Evite afectaciones por caída de rayos nube-tierra, frecuencias en zonas de tormentas.
- Atienda las recomendaciones e indicaciones de Capitanía de Puertos y autoridades costeras.
- Siga el desarrollo del evento en la información oficial.
- Extremar precauciones a la población en general en las zonas de los estados mencionados por lluvias, viento y oleaje (incluyendo la navegación marítima) y atender las recomendaciones emitidas por las autoridades del Sistema Nacional de Protección Civil, en cada entidad.

ENLACES OFICIALES RELACIONADOS:

Elaboró: Ing. Gadiel Guzmán Mendoza/ Ing. Belen Morales Alegre