



BOLETÍN DE ALERTA POR BAJA PRESIÓN

Viernes 16 de agosto 2019/13:30 h/BP-20_01

ZONA DE INESTABILIDAD CON 30% DE PROBABILIDAD CICLÓNICA AL SURESTE DE CHIAPAS

Probabilidad de formación de ciclón tropical

A 48 horas:

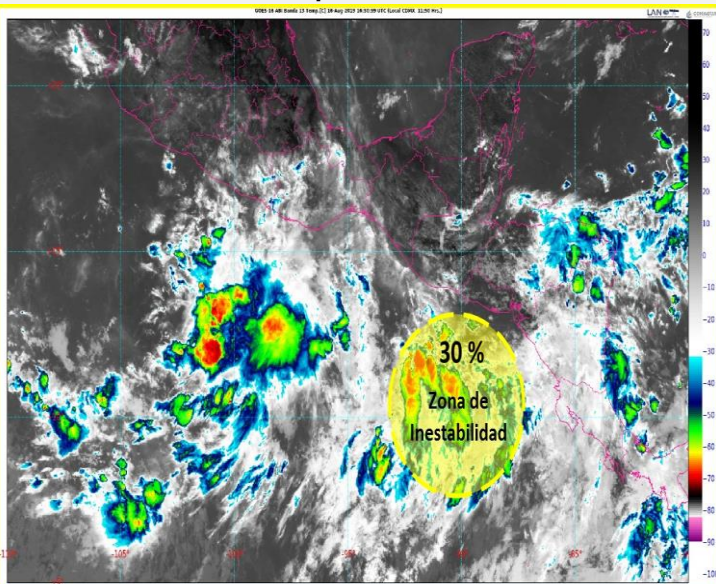
30%

A 5 días:

70%

SINOPSIS METEOROLOGICA:

Zona de inestabilidad ahora con 30% de probabilidad para desarrollo ciclónico en 2 días, se localiza al sureste de la desembocadura del Río Suchiate (limite de México y Guatemala), se desplaza el oeste-noroeste a 17 km/h .



EFECTOS Y COMENTARIOS:

- A 532 km al sureste de la desembocadura del Río Suchiate (frontera México-Guatemala).
- **Vientos sostenidos:** 25 Km/h.
- **Rachas de viento:** 35 Km/h.
- **Desplazamiento:** Al oeste-noroeste a 17 km/h.
- Refuerza el potencial de lluvias en el sureste de México.

RECOMENDACIONES:

- Infórmese en Protección Civil como protegerse en caso de un ciclón tropical que afecte su zona.
- Mantenerse informado sobre las condiciones meteorológicas en sus lugares de residencia.
- Especialmente en esta temporada, manténgase alejado de corrientes de ríos y arroyo.
- Evite circular por carreteras inundadas o con lluvia y atienda señalamientos de zonas de deslave.
- Evite afectaciones por caída de rayos nube-tierra, frecuentes en zonas de tormentas.
- Atienda las recomendaciones e indicaciones de Capitanía de Puertos y autoridades costeras.
- Siga el desarrollo del evento en la información oficial.

ENLACES OFICIALES RELACIONADOS:

Elaboró: Ing. Gadiel Guzmán Mendoza/ Ing. Belen Morales Alegre



SEMAR
SECRETARÍA DE MARINA

CONAGUA
COMISIÓN NACIONAL DEL AGUA

SERVICIO METEOROLÓGICO NACIONAL
SUBDIRECCIÓN GENERAL TÉCNICA
SUBDIRECCIÓN GENERAL DE PLANEACIÓN



CENAPRED
CENTRO NACIONAL DE
PREVENCIÓN DE DESASTRES



SCT
SECRETARÍA DE COMUNICACIONES
Y TRANSPORTES