

INFORMACIÓN RELEVANTE DE DENGUE

Fuente: Dirección General de Epidemiología (DGE).

- Al comparar el comportamiento de los casos con lo ocurrido a la misma fecha de corte del 2017, se observa: decrementos del 27% en casos confirmados, 43% en casos estimados y 20% en casos probables.
- Los estados con mayor incidencia* de casos confirmados son: Chiapas (37.87), Veracruz (9.82), San Luis Potosí (8.11), Jalisco (7.64) y Baja California Sur (4.56).
- El 86 % de los casos confirmados del país lo concentra: Chiapas (2,062), Veracruz (807), Jalisco (626), San Luis Potosí (229) y Nuevo León (212).

*Por 100 mil habitantes.

Situación Actual:

Información hasta la semana epidemiológica 37 del 2018.

Tabla 1. Casos y Defunciones al corte de la semana. México, 2017 – 2018

Indicador	Casos nuevos en la semana	Casos acumulados 2018	Incidencia	Casos acumulados 2017	Incidencia
Probables	3,079	32,744	26.25	41,155	33.32
Confirmados					
. Dengue no Grave	443	2,568	2.06	4,908	3.97
. Dengue con Signos de Alarma y Dengue Grave	230	2,010	1.61	1,340	1.08
. Total de casos	673	4,578	3.67	6,248	5.06
Defunciones	4	28	1.39	30	2.24
Estimados	1,349	9,515	7.63	16,669	13.50

Nota: La tasa de defunciones corresponde a la letalidad por cada 100 casos.

Tabla 2: Defunciones por Dengue

En lo que va del 2018 se han notificado 117 defunciones por probable Dengue, de las cuales 28 se encuentran confirmadas, 2 en estudio y 87 se han descartado. Las defunciones confirmadas corresponden a: Chiapas (22), Guerrero (1), Michoacán (1), Nayarit (1), Oaxaca (2) y Tamaulipas (1). Las defunciones en estudio corresponden a: Chiapas (1) y Coahuila (1). Las defunciones descartadas corresponden a: Veracruz (17), Chiapas (16), Sonora (14), Guerrero (6), Jalisco (4), Morelos (4), Tabasco (4), Yucatán (4), Michoacán (3), Oaxaca (3), Quintana Roo (3), Colima (2), Guanajuato (2), Nayarit (2), Baja California (1), Baja California Sur (1) y Coahuila (1).

Tabla 3. Entidades con mayor número de incidencia de casos confirmados y estimados

ESTADO	TOT. CASOS PROB.	CASOS CONFIRMADOS	INCIDENCIA CONFIRMADOS	CASOS ESTIMADOS	INCIDENCIA ESTIMADOS
CHIAPAS	5,962	2,062	37.87	3,521	64.66
JALISCO	5,249	626	7.64	1,955	23.85
VERACRUZ	5,253	807	9.82	1,618	19.68
NUEVO LEON	2,035	212	4.00	642	12.11
OAXACA	1,894	39	0.95	355	8.69
SAN LUIS POTOSI	801	229	8.11	271	9.59
MICHOACAN	1,103	113	2.41	167	3.56
MEXICO	510	77	0.44	129	0.73
TAMAULIPAS	999	71	1.94	128	3.50
GUERRERO	1,127	50	1.38	109	3.01

Gráfica 1. Casos de Dengue con Signos de Alarma y Dengue Grave, letalidad anual. México, 2007 – 2018.

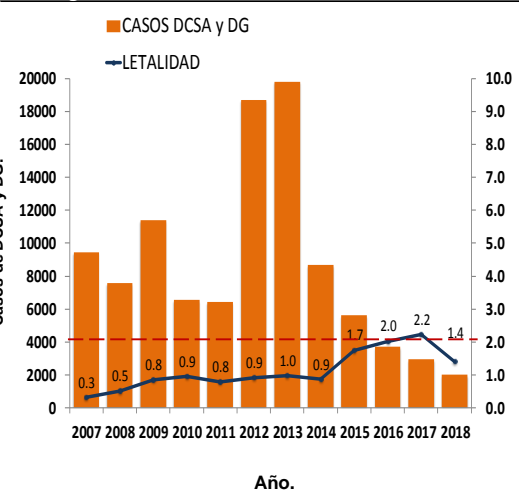
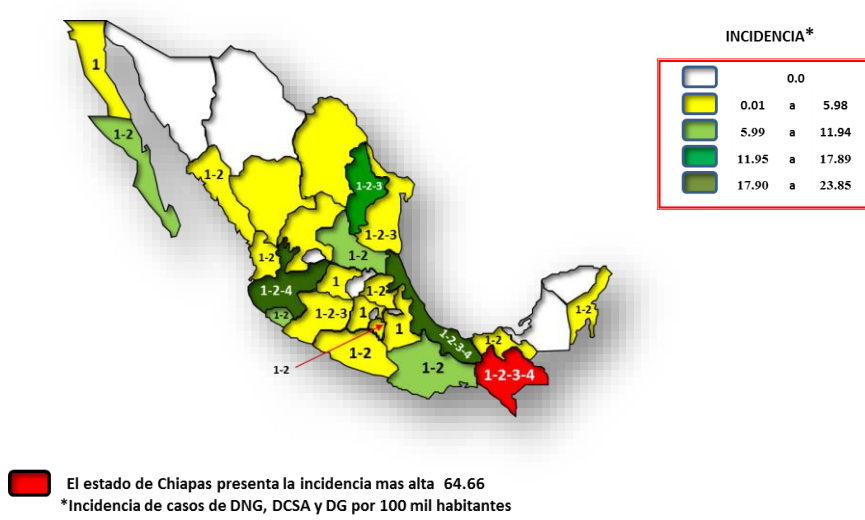


Figura 1. Serotipos identificados por RT-PCR en tiempo real e incidencia de casos estimados por entidad federativa. México, 2018.



Situaciones que se deben resaltar

Tabla 1: En comparación con los casos del año 2017 a la misma semana se observan:

Decrementos de:

- 27% en confirmados.
 - 48% en DNG.
- 20% en probables.
- 43% en estimados.

Incrementos de:

- 50% en DG y DCSA.

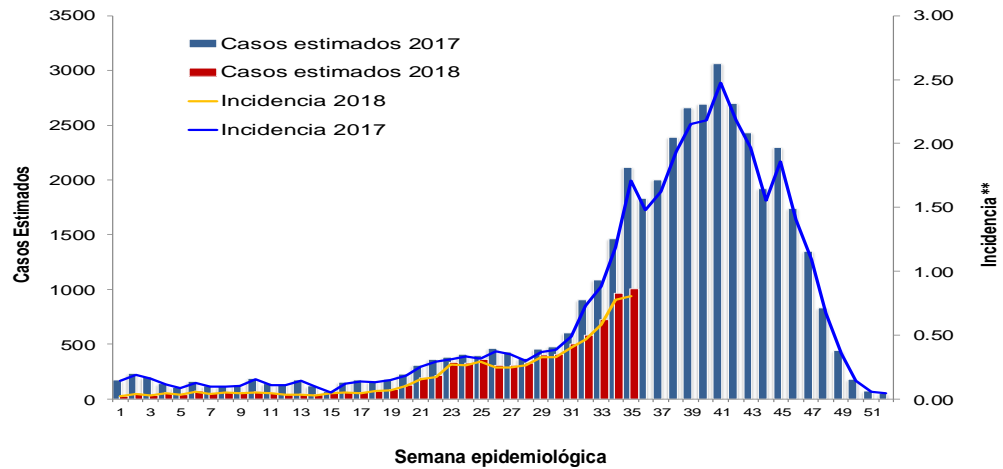
Tabla 3:

- Los estados con mayor número de casos estimados son: Chiapas, Jalisco, Veracruz, Nuevo León y Oaxaca.
- Estos concentran el 85% del total de casos estimados.
- Y suman el 82% de los casos confirmados.

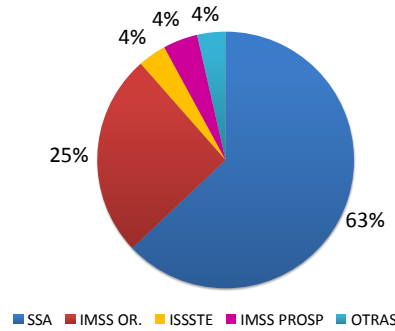
Figura 1:

- La entidad que presenta la mayor incidencia por casos estimados es Chiapas.

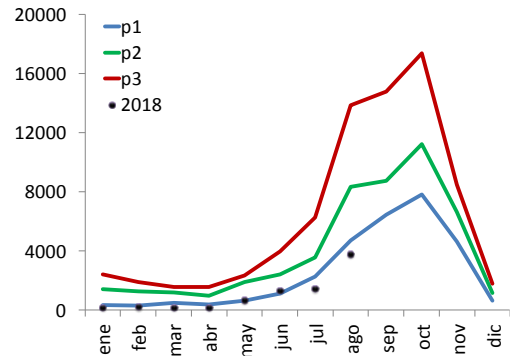
Gráfica 2. Análisis comparativo de casos estimados de Dengue México, 2017 – 2018.



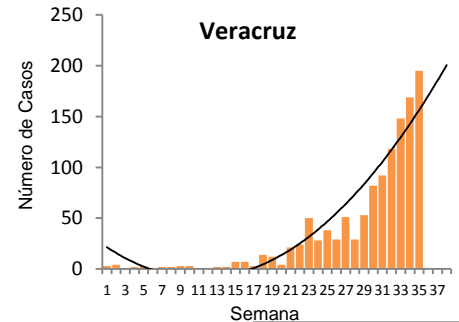
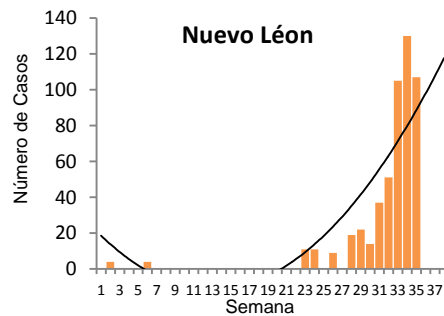
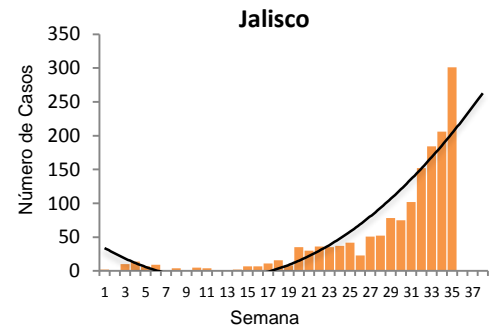
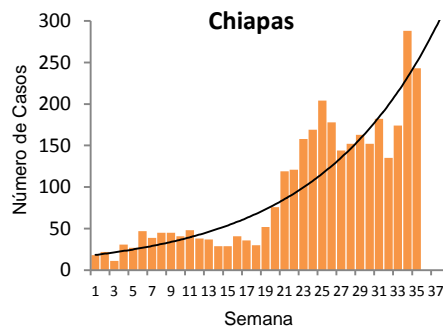
Gráfica 3. Casos estimados por institución. México, 2018.



Gráfica 4. Canal endémico de Dengue. México, 2018.



Gráfica 5. Curva epidémica en entidades con tendencia ascendente de casos estimados. México, 2018.



Gráfica 3:
La mayor proporción de casos estimados se registraron en la SSA (63%) y en el IMSS (25%) .

Ejercicio adicional:

Las entidades con tendencia ascendente de casos estimados son: Chiapas, Jalisco, Nuevo León y Veracruz.

NOTAS ACLARATORIAS:

Gráfica 1: La letalidad se calcula: (número total de defunciones / total de casos de DCSA+DG) X 100.

Tablas 1 y 3, Figura 1, y Gráfica 2: La incidencia que se calcula corresponde al número de casos de Dengue por cada cien mil habitantes.

- Fuentes:
- 1) SINAVE/DGE/SSA. Sistema de Vigilancia Epidemiológica de Dengue/Información al 17 de septiembre de 2018.
 - 2) SINAVE/InDRE/SSA. Laboratorio de Arbovirus.
 - 3) Proyecciones 2010-2030, CONAPO.