

Información hasta la semana
epidemiológica 40 del 2018

INFORMACIÓN RELEVANTE DE DENGUE

Fuente: Dirección General de Epidemiología (DGE).

- Al comparar el comportamiento de los casos con lo ocurrido a la misma fecha de corte del 2017, se observa: decrementos del 21% en casos confirmados, 40% en casos estimados y 18% en casos probables.
- Los estados con mayor incidencia* de casos confirmados son: Chiapas (47.00), Veracruz (15.94), San Luis Potosí (13.63), Jalisco (12.48) y Baja California Sur (10.57).
- El 84% de los casos confirmados del país lo concentra: Chiapas (2,559), Veracruz (1,310), Jalisco (1,023), San Luis Potosí (385) y Nuevo León (324).

*Por 100 mil habitantes.

Situación Actual:

Información hasta la semana epidemiológica 40 del 2018.

Tabla 1. Casos y Defunciones al corte de la semana. México, 2017 – 2018

Indicador	Casos nuevos en la semana	Casos acumulados 2018	Incidencia	Casos acumulados 2017	Incidencia
Probables	4,123	44,048	35.31	53,748	43.51
Confirmados					
· Dengue no Grave	589	4,083	3.27	6,760	5.47
· Dengue con Signos de Alarma y Dengue Grave	204	2,595	2.08	1,689	1.37
· Total de casos	793	6,678	5.35	8,449	6.84
Defunciones	2	36	1.39	42	2.49
Estimados	1,977	14,861	11.91	24,762	20.05

Nota: La tasa de defunciones corresponde a la letalidad por cada 100 casos.

Tabla 2: Defunciones por Dengue

En lo que va del 2018 se han notificado 143 defunciones por probable Dengue, de las cuales 36 se encuentran confirmadas, 6 en estudio y 101 se han descartado. Las defunciones confirmadas corresponden a: Chiapas (28), Oaxaca (2), Guerrero (1), Jalisco (1), Michoacán (1), Nayarit (1), Tamaulipas (1) y Veracruz (1). Las defunciones en estudio corresponden a: Chiapas (1), Coahuila (1), Mexico (1), Oaxaca (1), Veracruz (1) y Yucatan (1). Las defunciones descartadas corresponden a: Chiapas (20), Veracruz (19), Sonora (16), Guerrero (6), Morelos (5), Oaxaca (5), Tabasco (5), Jalisco (4), Yucatán (4), Colima (3), Michoacán (3), Quintana Roo (3), Guanajuato (2), Nayarit (2), Baja California (1), Baja California Sur (1), Chihuahua (1) y Coahuila (1).

Tabla 3. Entidades con mayor número de incidencia de casos confirmados y estimados

ESTADO	TOT. CASOS PROB.	CASOS CONFIRMADOS	INCIDENCIA CONFIRMADOS	CASOS ESTIMADOS	INCIDENCIA ESTIMADOS
CHIAPAS	7,473	2,559	47.00	4,471	82.11
JALISCO	7,402	1,023	12.48	3,098	37.79
VERACRUZ	7,903	1,310	15.94	2,992	36.40
OAXACA	2,934	114	2.79	921	22.55
NUUEVO LEON	2,967	324	6.11	904	17.05
SAN LUIS POTOSI	1,224	385	13.63	481	17.03
BAJA CALIFORNIA SUR	840	88	10.57	266	31.94
TAMAULIPAS	1,231	114	3.11	258	7.05
MICHOACAN	1,355	156	3.33	227	4.84
MEXICO	603	100	0.57	176	1.00

Situaciones que se deben resaltar

Tabla 1: En comparación con los casos del año 2017 a la misma semana se observan:

Decrementos de:

- 21% en confirmados.
 - 40% en DNG.
- 18% en probables.
- 40% en estimados.

Incrementos de:

- 54% en DG y DCSA.

Tabla 3:

- Los estados con mayor número de casos estimados son: Chiapas, Jalisco, Veracruz, Oaxaca y Nuevo León.
- Estos concentran el 83% del total de casos estimados.
- Y suman el 80% de los casos confirmados.

Gráfica 1. Casos de Dengue con Signos de Alarma y Dengue Grave, letalidad anual. México, 2007 – 2018.

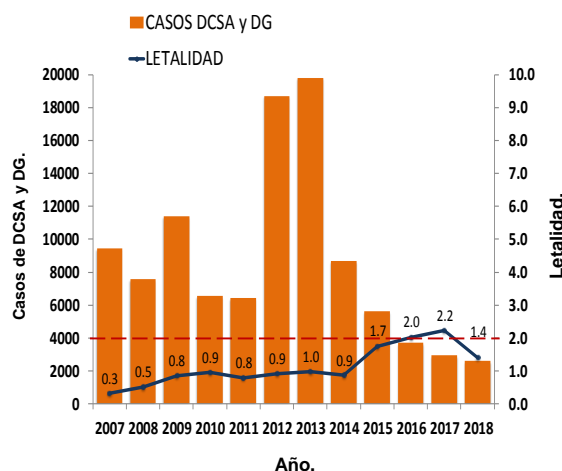


Figura 1. Serotipos identificados por RT-PCR en tiempo real e incidencia de casos estimados por entidad federativa. México, 2018.

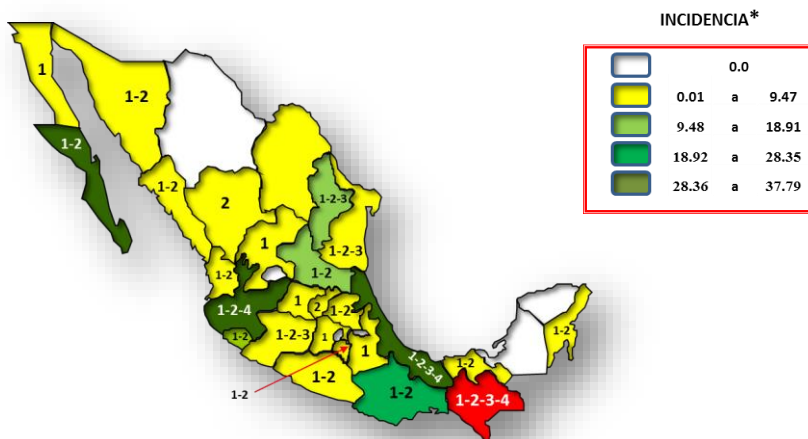
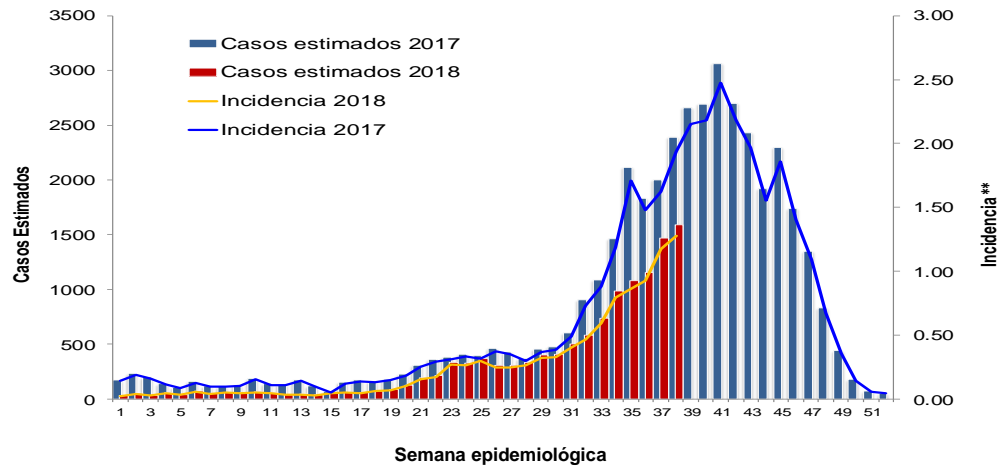


Figura 1:

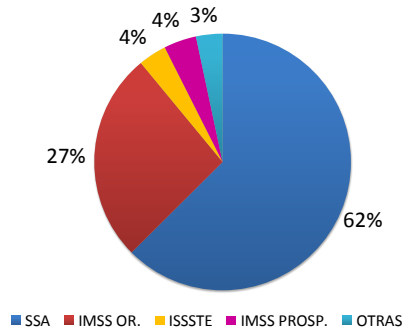
- La entidad que presenta la mayor incidencia por casos estimados es Chiapas.

El estado de Chiapas presenta la incidencia mas alta 82.11
 *Incidencia de casos de DNG, DCSA y DG por 100 mil habitantes

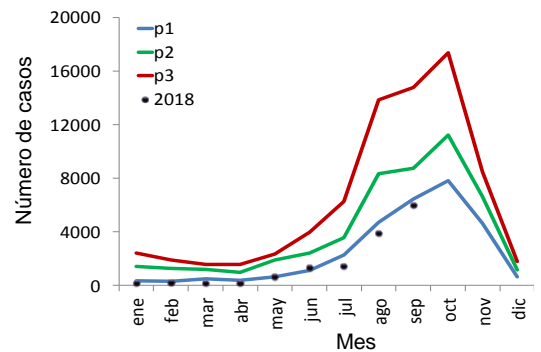
Gráfica 2. Análisis comparativo de casos estimados de Dengue México, 2017 – 2018.



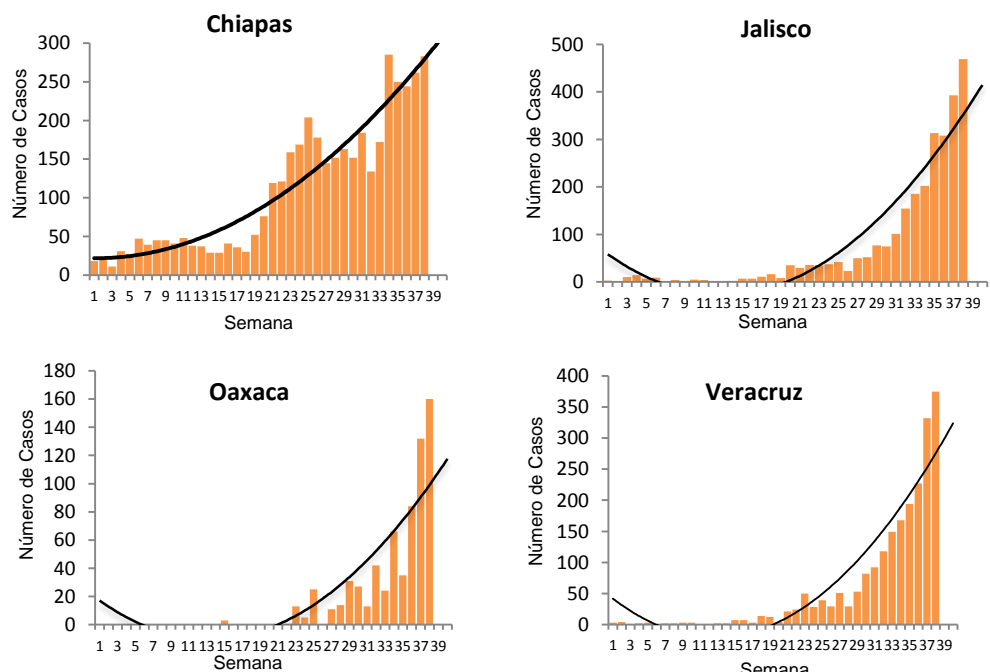
Gráfica 3. Casos estimados por institución. México, 2018.



Gráfica 4. Canal endémico de Dengue. México, 2018.



Gráfica 5. Curva epidémica en entidades con tendencia ascendente de casos estimados. México, 2018.



Gráfica 3:
La mayor proporción de casos estimados se registraron en la SSA (62%) y en el IMSS OR. (27%) .

Ejercicio adicional:

Las entidades con tendencia ascendente de casos estimados son: Chiapas, Jalisco, Oaxaca y Veracruz.

NOTAS ACLARATORIAS:

Gráfica 1: La letalidad se calcula: (número total de defunciones / total de casos de DCSA+DG) X 100.

Tablas 1 y 3, Figura 1, y Gráfica 2: La incidencia que se calcula corresponde al número de casos de Dengue por cada cien mil habitantes.

- Fuentes:
- 1) SINAVE/DGE/SSA. Sistema de Vigilancia Epidemiológica de Dengue/Información al 8 de octubre de 2018.
 - 2) SINAVE/InDRE/SSA. Laboratorio de Arbovirus.
 - 3) Proyecciones 2010-2030, CONAPO.