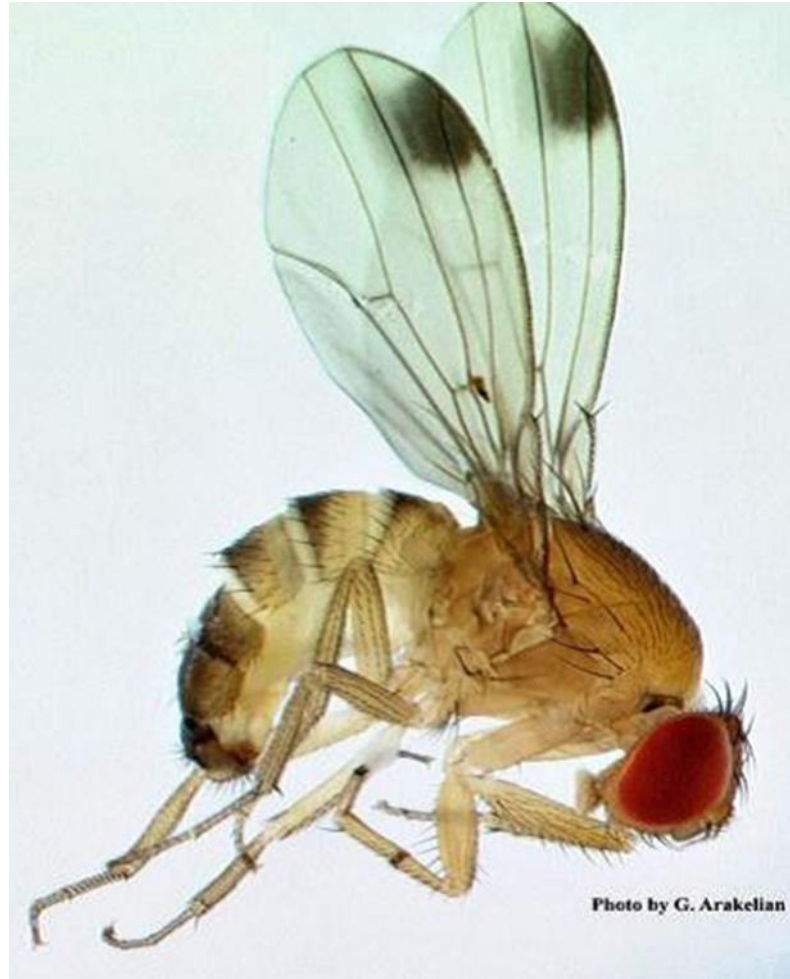


INFORME MENSUAL DEL MANEJO FITOSANITARIO DE LA MOSCA DEL VINAGRE DE LAS ALAS MANCHADAS



Junio 2018

SITUACIÓN DEL MANEJO FITOSANITARIO DE LA MOSCA DEL VINAGRE DE LAS ALAS MANCHADAS EN BAJA CALIFORNIA



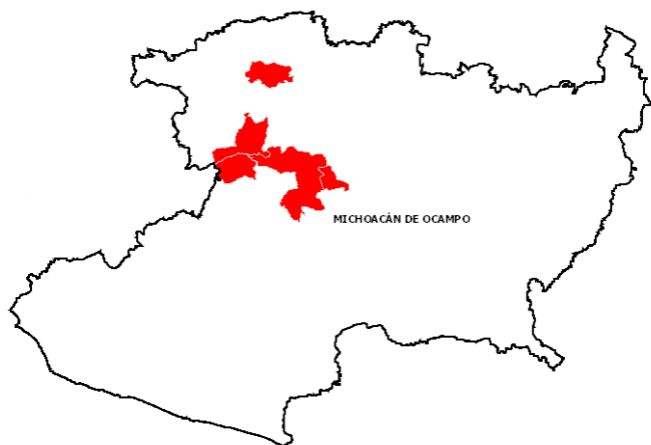
Zona Bajo Control Fitosanitario

PRESUPUESTO 2018 (PESOS)		
GOBIERNO FEDERAL	GOBIERNO ESTATAL	TOTAL
\$848,545.00	--	\$848,545.00

SUPERFICIE DE CULTIVOS PRINCIPALES Y BENEFICIADOS BAJO CAMPAÑA		
Fresa	154 has	52 productores
Frambuesa	753 has	
Vid	1,700 ha	

Actividad / Acción	Unidad de medida	Programado anual	En el mes		Acumulado al mes		
			Programado	Realizado	Programado	Realizado	% de avance
Muestreo							
- Toma de muestras	Número	420.00	40.00	48.00	260.00	237.00	56.43%
- Muestreo	Sitio	420.00	40.00	48.00	260.00	237.00	56.43%
- Muestreo de frutos	Kilogramo	210.00	20.00	28.47	130.00	140.87	67.08%
Supervisión							
- Supervisión	Número	6.00	0.00	0.00	1.00	1.00	16.67%
Trampeo							
- Instalación de trampas	Número	100.00	0.00	0.00	100.00	100.00	100.00%
- Revisión de trampas	Número	5200.00	400.00	397.00	2600.00	2485.00	47.79%

SITUACIÓN DEL MANEJO FITOSANITARIO DE LA MOSCA DEL VINAGRE DE LAS ALAS MANCHADAS EN MICHOACÁN



Zona Bajo Control Fitosanitario

PRESUPUESTO 2018 (PESOS)

GOBIERNO FEDERAL	GOBIERNO ESTATAL	TOTAL
\$1,964,878.00	\$500,000.00	\$2,464,878.00

SUPERFICIE DE CULTIVOS PRINCIPALES Y BENEFICIADOS BAJO CAMPAÑA

Zarzamora	11,069.25 has
Frambuesa	844.00 has
Fresa	3796 has
Arándano	190.07 has

Actividad / Acción	Unidad de medida	Programado anual	En el mes		Acumulado al mes		
			Programado	Realizado	Programado	Realizado	% de avance
Control Mecánico							
- Destrucción de frutos	Kilogramo	10000.00	1000.00	9615.00	5100.00	14025.00	140.25%
Control Químico							
- Aplicación terrestre	Hectáreas	260.00	60.00	0.00	60.00	0.00	0.00%
Diagnóstico							
- Identificación de especímenes	Dictámen	50.00	4.00	4.00	25.00	25.00	50.00%
Entrenamiento							
- Cursos a técnicos	Curso	5.00	0.00	0.00	2.00	4.00	80.00%
- Platicas a productores	Evento	20.00	2.00	2.00	9.00	10.00	50.00%
Muestreo							
- Toma de muestras	Número	2000.00	100.00	140.00	1300.00	1094.00	54.7%
- Muestreo	Sitio	2000.00	100.00	140.00	1300.00	1094.00	54.7%
- Muestreo de frutos	Kilogramo	600.00	30.00	42.26	390.00	314.42	52.4%
Trampeo							
- Instalación de trampas	Número	3600.00	300.00	304.00	1800.00	1808.00	50.22%
- Revisión de trampas	Número	14500.00	1200.00	1200.00	7100.00	7064.00	48.72%

SITUACIÓN DEL MANEJO FITOSANITARIO DE LA MOSCA DEL VINAGRE DE LAS ALAS MANCHADAS EN COAHUILA



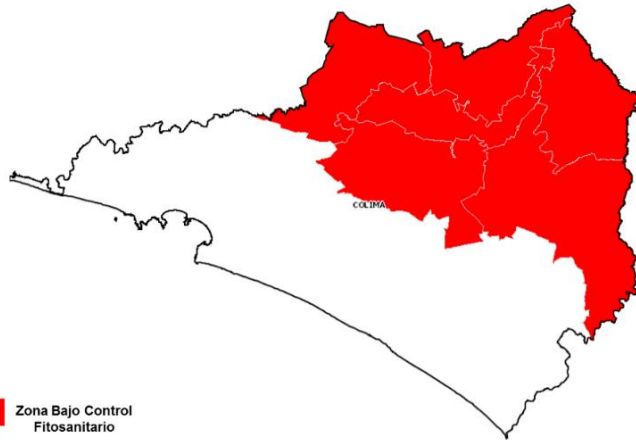
Zona Bajo Control Fitosanitario

PRESUPUESTO 2018 (PESOS)		
GOBIERNO FEDERAL	GOBIERNO ESTATAL	TOTAL
\$393,082.00	--	\$393,082.00

SUPERFICIE DE CULTIVOS PRINCIPALES Y BENEFICIADOS BAJO CAMPAÑA		
Vid	532.00 has	20 productores

Actividad / Acción	Unidad de medida	Programado anual	En el mes		Acumulado al mes		
			Programado	Realizado	Programado	Realizado	% de avance
Entrenamiento							
- Cursos a técnicos	Curso	2.00	0.00	0.00	1.00	1.00	50.00%
Supervisión							
- Supervisión	Número	19.00	2.00	3.00	7.00	15.00	78.95%
Trampeo							
- Revisión de trampas	Número	6864.00	528.00	528.00	3432.00	3432.00	50.00%
- Instalación de trampas	Número	132.00	0.00	132.00	132.00	1053.00	797.7%

SITUACIÓN DEL MANEJO FITOSANITARIO DE LA MOSCA DEL VINAGRE DE LAS ALAS MANCHADAS EN COLIMA



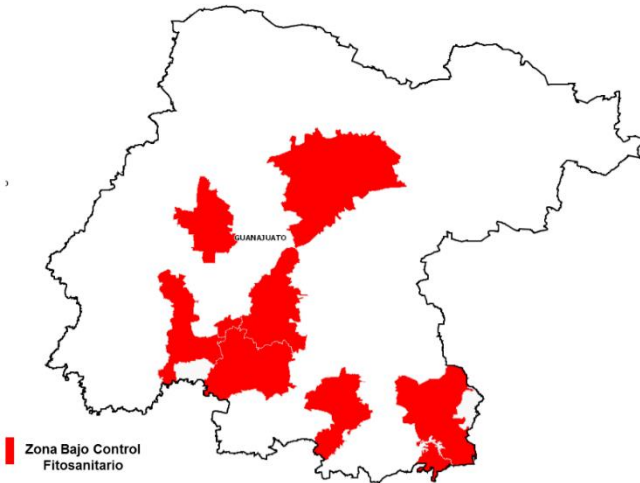
Zona Bajo Control Fitosanitario

PRESUPUESTO 2018 (PESOS)		
GOBIERNO FEDERAL	GOBIERNO ESTATAL	TOTAL
\$486,053.00	--	\$486,053.00

SUPERFICIE DE CULTIVOS PRINCIPALES Y BENEFICIADOS BAJO CAMPAÑA		
Arándano	195.50 has	60 productores
Zarzamora	141.50 has	
Frambuesa	1 ha	

Actividad / Acción	Unidad de medida	Programado anual	En el mes		Acumulado al mes		
			Programado	Realizado	Programado	Realizado	% de avance
Control Mecánico							
- Destrucción de frutos	Kilogramo	117.00	4.00	0.00	62.00	42.52	36.34%
Control Químico							
- Aplicación terrestre	Hectáreas	50.00	10.00	0.00	10.00	0.00	0.00%
Diagnóstico							
- Identificación de especímenes	Número	52.00	4.00	1.00	26.00	16.00	30.77%
Entrenamiento							
- Cursos a técnicos	Curso	1.00	0.00	0.00	0.00	1.00	100.00%
- Platicas a productores	Evento	5.00	1.00	0.00	3.00	0.00	0.00%
Muestreo							
- Toma de muestras	Número	470.00	15.00	0.00	291.00	136.00	28.94%
- Muestreo	Sitio	350.00	15.00	0.00	175.00	99.00	28.29%
- Muestreo de frutos	Kilogramo	117.00	4.00	0.00	62.00	42.52	36.34%
Supervisión							
- Supervisión	Número	12.00	1.00	1.00	6.00	5.00	41.67%
Trampeo							
- Instalación de trampas	Número	80.00	0.00	0.00	80.00	80.00	100.00%
- Revisión de trampas	Número	3647.00	334.00	71.00	1952.00	1063.00	29.15%

SITUACIÓN DEL MANEJO FITOSANITARIO DE LA MOSCA DEL VINAGRE DE LAS ALAS MANCHADAS EN GUANAJUATO



PRESUPUESTO 2018 (PESOS)		
GOBIERNO FEDERAL	GOBIERNO ESTATAL	TOTAL
\$1,000,000.00	\$500,000.00	\$1,500,000.00

SUPERFICIE DE CULTIVOS PRINCIPALES Y BENEFICIADOS BAJO CAMPAÑA		
Arándano	51 has	276 productores
Frambuesa	86 has	
Fresa	1347 has	
Uva	118.50 has	
Zarzamora	34 has	

Actividad / Acción	Unidad de medida	Programado anual	En el mes		Acumulado al mes		
			Programado	Realizado	Programado	Realizado	% de avance
Control Mecánico							
- Destrucción de frutos	Kilogramo	200.00	0.00	0.00	0.00	0.00	0.00%
Control Químico							
- Aplicación terrestre	Hectáreas	120.00	0.00	22.00	0.00	37.00	30.83%
Entrenamiento							
- Platicas a productores	Evento	48.00	0.00	1.00	23.00	18.00	37.5%
Muestreo							
- Toma de muestras	Número	120.00	8.00	9.00	57.00	58.00	48.33%
- Muestreo	Sitio	120.00	8.00	9.00	57.00	58.00	48.33%
- Muestreo de frutos	Kilogramo	120.00	8.00	9.00	57.00	58.00	48.33%
Supervisión							
- Supervisión	Número	6.00	0.00	0.00	2.00	2.00	33.33%
Trampeo							
- Instalación de trampas	Número	468.00	0.00	2.00	468.00	475.00	101.5%
- Revisión de trampas	Número	22932.00	1872.00	1588.00	10764.00	10462.00	45.62%

SITUACIÓN DEL MANEJO FITOSANITARIO DE LA MOSCA DEL VINAGRE DE LAS ALAS MANCHADAS EN JALISCO



Zona Bajo Control Fitosanitario

PRESUPUESTO 2018 (PESOS)		
GOBIERNO FEDERAL	GOBIERNO ESTATAL	TOTAL
\$1,000,000.00	--	\$1,000,000.00

SUPERFICIE DE CULTIVOS PRINCIPALES Y BENEFICIADOS BAJO CAMPAÑA		
Arándano	314 has	1,230 productores
Frambuesa	2,274.80 has	
Fresa	70 has	
Zarzamora	247.50 has	

Actividad / Acción	Unidad de medida	Programado anual	En el mes		Acumulado al mes		
			Programado	Realizado	Programado	Realizado	% de avance
Control Mecánico							
- Destrucción de frutos	Kilogramo	1000.00	30.00	0.00	500.00	0.00	0.00%
Control Químico							
- Aplicación terrestre	Hectáreas	480.00	20.00	0.00	255.00	547.7	114.1%
Diagnóstico							
- Identificación de especímenes	Dictámen	52.00	4.00	4.00	26.00	26.00	50.00%
Entrenamiento							
- Platicas a productores	Evento	3.00	0.00	0.00	1.00	1.00	33.33%
Muestreo							
- Toma de muestras	Número	1220.00	40.00	20.00	580.000	637.00	52.21%
- Muestreo Sitio	Sitio	610.00	20.00	20.00	290.00	637.00	104.43%
- Muestreo de frutos	Kilogramo	305.00	10.00	10.00	145.00	322.00	105.57%
Supervisión							
- Supervisión	Número	12.00	1.00	1.00	6.00	6.00	50.00%
Trampeo							
- Instalación de trampas	Número	1200.00	100.00	100.00	600.00	600.00	50.00%
- Revisión de trampas	Número	5200.00	400.00	346.00	2600.00	2288.00	44.00%