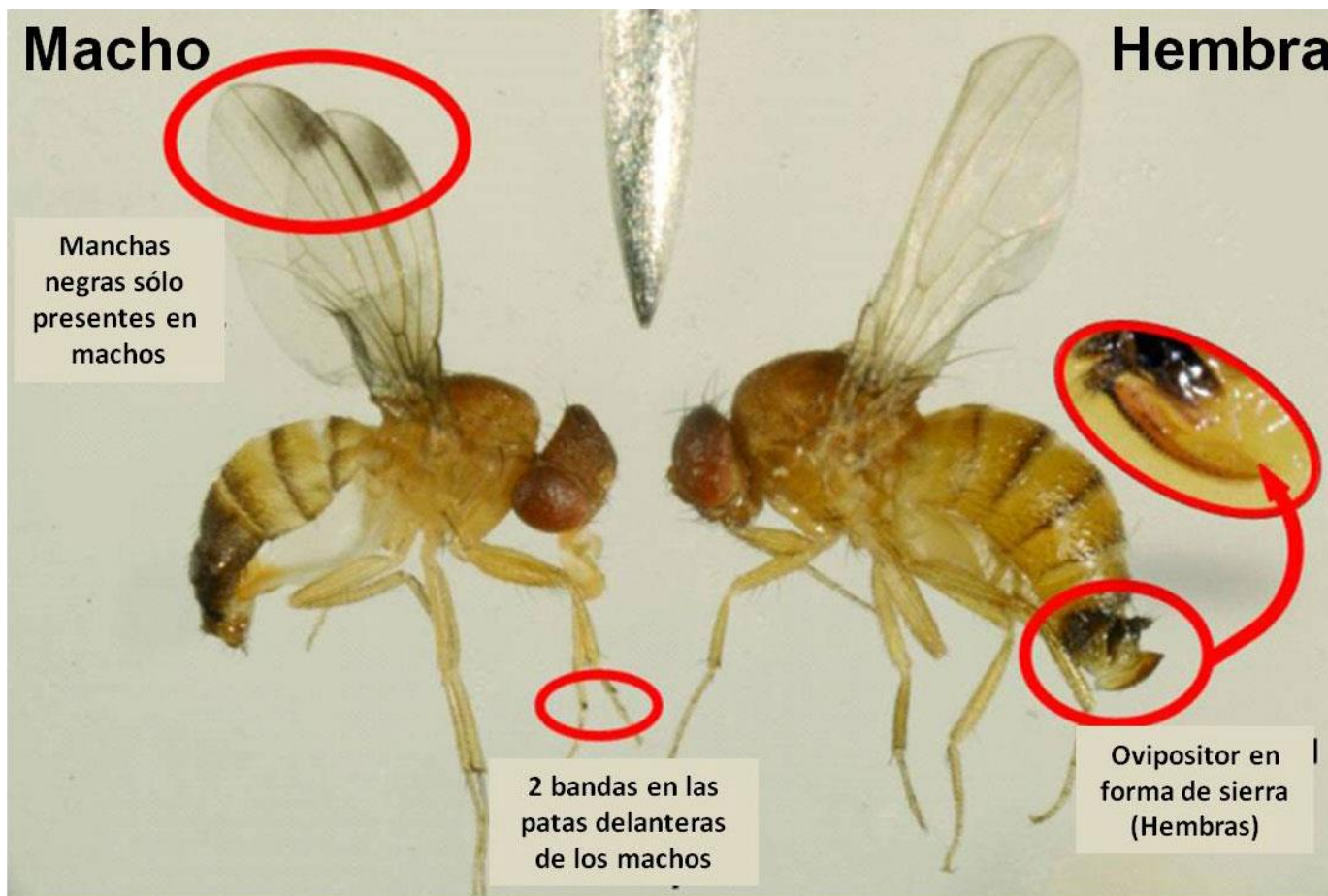


# INFORME MENSUAL DEL MANEJO FITOSANITARIO DE LA MOSCA DEL VINAGRE DE LAS ALAS MANCHADAS



## SITUACIÓN DEL MANEJO FITOSANITARIO DE LA MOSCA DEL VINAGRE DE LAS ALAS MANCHADAS EN BAJA CALIFORNIA



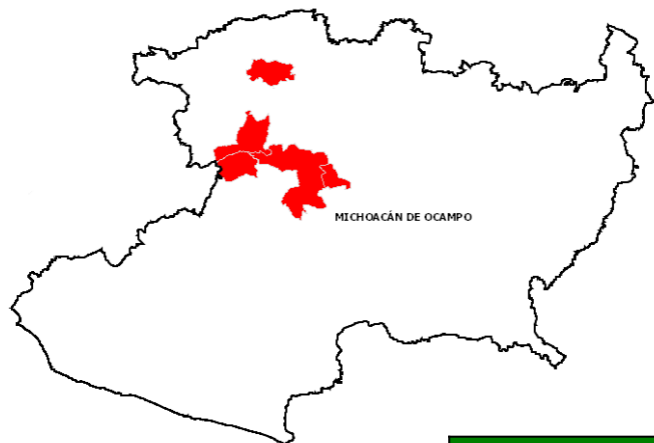
Zona Bajo Control  
Fitosanitario

PRESUPUESTO 2018 (PESOS)		
GOBIERNO FEDERAL	GOBIERNO ESTATAL	TOTAL
\$848,545.00	-	\$848,545.00

SUPERFICIE DE CULTIVOS PRINCIPALES Y BENEFICIADOS BAJO CAMPAÑA		
Fresa	154 has	52 productores
Frambuesa	753 has	
Vid	1,700 ha	

Actividad / Acción	Unidad de medida	Programado anual	En el mes		Acumulado al mes		
			Programado	Realizado	Programado	Realizado	% de avance
<b>Muestreo</b>							
-Toma de muestras	Número	420	50	49	50	49	11.67%
-Muestreo	Sitio	420	50	49	50	49	11.67%
-Muestreo de frutos	Kilogramo	210	25	30.36	25	30.36	14.46%
<b>Supervisión</b>							
-Supervisión	Número	6	00	00	00	00	00%
<b>Trampeo</b>							
-Instalación de trampas	Número	100	100	100	100	100	100%
-Revisión de trampas	Número	5200	500	458	500	458	8.81%

## SITUACIÓN DEL MANEJO FITOSANITARIO DE LA MOSCA DEL VINAGRE DE LAS ALAS MANCHADAS EN MICHOACÁN



### PRESUPUESTO 2018 (PESOS)

GOBIERNO FEDERAL	GOBIERNO ESTATAL	TOTAL
\$1,964,878.00	\$500,000.00	\$2,464,878.00

### SUPERFICIE DE CULTIVOS PRINCIPALES Y BENEFICIADOS BAJO CAMPAÑA

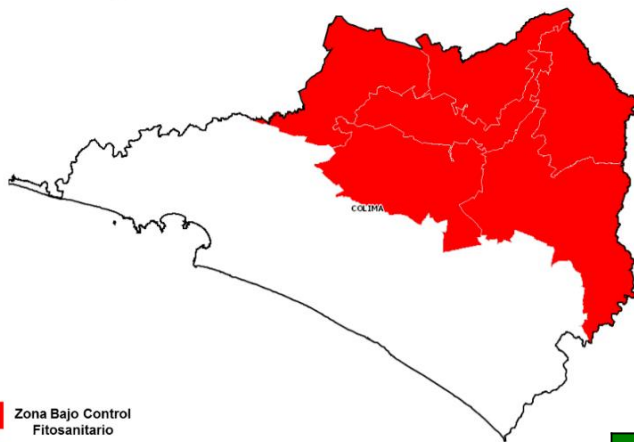
Zarzamora	11,069.25 has
Frambuesa	844.00 has
Fresa	3796 has
Arándano	190.07 has

**Zona Bajo Control Fitosanitario**

Actividad / Acción	Unidad de medida	Programado anual	En el mes		Acumulado al mes		
			Programado	Realizado	Programado	Realizado	% de avance
<b>Control mecánico</b>							
- Destrucción de frutos	Kilogramo	10000.00	0.00	0.00	0.00	0.00	0.00%
<b>Control químico</b>							
- Aplicación terrestre	Hectáreas	260.00	0.00	0.00	0.00	0.00	0.00%
<b>Diagnostico</b>							
- Identificación de especímenes	Dictámen	50.00	4.00	4.00	4.00	4.00	8.00%
<b>Entrenamiento</b>							
- Platicas a productores	Evento	20.00	0.00	0.00	0.00	0.00	0.00%
- Cursos técnicos	Curso	5.00	0.00	2.00	0.00	2.00	40.00%
<b>Muestreo</b>							
- Muestreo de frutos	Kilogramo	600.00	0.00	29.46	0.00	29.46	4.91%
- Toma de muestras	Número	2000.00	0.00	104.00	0.00	104.00	5.20%
- Muestreo	Sitio	2000.00	0.00	104.00	0.00	104.00	5.20%
<b>Trampeo</b>							
- Revisión de trampas	Número	14500.00	800.00	807.00	800.00	807.00	5.57%
- Instalación de trampas	Número	3600.00	300.00	300.00	300.00	300.00	8.33%



## SITUACIÓN DEL MANEJO FITOSANITARIO DE LA MOSCA DEL VINAGRE DE LAS ALAS MANCHADAS EN COLIMA

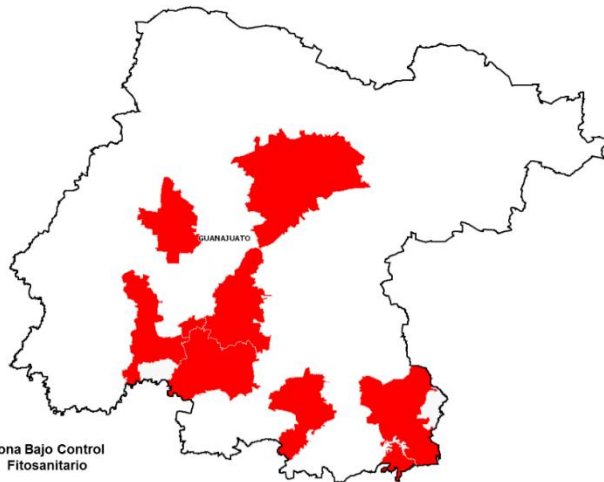


PRESUPUESTO 2018 (PESOS)		
GOBIERNO FEDERAL	GOBIERNO ESTATAL	TOTAL
\$486,053.00	--	\$486,053.00

SUPERFICIE DE CULTIVOS PRINCIPALES Y BENEFICIADOS BAJO CAMPAÑA		
Arándano	195.50 has	60 productores
Zarzamora	141.50 has	
Frambuesa	1 ha	

Actividad / Acción	Unidad de medida	Programado anual	En el mes		Acumulado al mes		
			Programado	Realizado	Programado	Realizado	% de avance
<b>Control Mecánico</b>							
- Destrucción de frutos	Kilogramo	117.00	5.00	10.92	5.00	10.92	9.33%
<b>Control Químico</b>							
- Aplicación terrestre	Hectáreas	50.00	0.00	0.00	0.00	0.00	0.00%
<b>Diagnóstico</b>							
- Identificación de especímenes	Número	52.0	5.00	5.00	5.00	5.00	9.62%
<b>Entrenamiento</b>							
- Cursos a técnicos	Curso	1.00	0.00	0.00	0.00	0.00	0.00%
- Pláticas a productores	Evento	5.00	0.00	0.00	0.00	0.00	0.00%
<b>Muestreo</b>							
- Muestreo de frutos	Kilogramo	117.00	5.00	10.92	5.00	10.92	9.33%
- Toma de muestras	Número	470.00	23.00	40.00	23.00	40.00	8.51%
- Muestreo	Sitio	350.00	12.00	25.00	12.00	25.00	7.14%
<b>Supervisión</b>							
- Supervisión	Número	12.00	1.00	1.00	1.00	1.00	8.33%
<b>Trampeo</b>							
- Instalación de trampas	Número	80.00	80.00	80.00	80.00	80.00	100.00%
- Revisión de trampas	Número	3647.00	343.00	338.00	343.00	338.00	9.27%

## SITUACIÓN DEL MANEJO FITOSANITARIO DE LA MOSCA DEL VINAGRE DE LAS ALAS MANCHADAS EN GUANAJUATO



PRESUPUESTO 2018 (PESOS)		
GOBIERNO FEDERAL	GOBIERNO ESTATAL	TOTAL
\$1,000,000.00	\$500,000.00	\$1,500,000.00

SUPERFICIE DE CULTIVOS PRINCIPALES Y BENEFICIADOS BAJO CAMPAÑA		
Arándano	51 has	276 productores
Frambuesa	86 has	
Fresa	1347 has	
Uva	118.50 has	
Zarzamora	34 has	

Actividad / Acción	Unidad de medida	Programado anual	En el mes		Acumulado al mes		
			Programado	Realizado	Programado	Realizado	% de avance
<b>Control Mecánico</b>							
- Destrucción de frutos	Kilogramo	200.00	0.00	0.00	0.00	0.00	0.00%
<b>Control Químico</b>							
- Aplicación terrestre	Hectáreas	120.00	0.00	0.00	0.00	0.00	0.00%
<b>Entrenamiento</b>							
- Platicas a productores	Evento	48.00	5.00	4.00	5.00	4.00	8.33%
<b>Muestreo</b>							
- Toma de muestras	Número	120.00	8.00	12.00	8.00	12.00	10.00%
- Muestreo	Sitio	120.00	8.00	12.00	8.00	12.00	10.00%
- Muestreo de frutos	Kilogramo	120.00	8.00	12.00	8.00	12.00	10.00%
<b>Supervisión</b>							
- Supervisión	Número	6.00	0.00	0.00	0.00	0.00	0.00%
<b>Trampeo</b>							
- Instalación de trampas	Número	468.00	468.00	468.00	468.00	468.00	100.00%
- Revisión de trampas	Número	22932.00	468.00	1167.00	468.00	1167.00	5.09%

## SITUACIÓN DEL MANEJO FITOSANITARIO DE LA MOSCA DEL VINAGRE DE LAS ALAS MANCHADAS EN JALISCO



Zona Bajo Control Fitosanitario

PRESUPUESTO 2018 (PESOS)		
GOBIERNO FEDERAL	GOBIERNO ESTATAL	TOTAL
\$1,000,000.00	--	\$1,000,000.00

SUPERFICIE DE CULTIVOS PRINCIPALES Y BENEFICIADOS BAJO CAMPAÑA		
Arándano	314 has	1,230 productores
Frambuesa	2,274.80 has	
Fresa	70 has	
Zarzamora	247.50 has	

Actividad / Acción	Unidad de medida	Programado anual	En el mes		Acumulado al mes		
			Programado	Realizado	Programado	Realizado	% de avance
<b>Control Mecánico</b>							
- Destrucción de frutos	Kilogramo	1000.00	120.00	0.00	120.00	0.00	0.00%
<b>Control Químico</b>							
- Aplicación terrestre	Hectáreas	480.00	50.00	332.3	50.00	332.3	69.23%
<b>Diagnóstico</b>							
- Identificación de especímenes	Dictámen	52.00	5.00	5.00	5.00	5.00	9.62%
<b>Entrenamiento</b>							
- Platicas a productores	Evento	3.00	0.00	0.00	0.00	0.00	0.00%
<b>Muestreo</b>							
- Toma de muestras	Número	1220.00	120.00	135.00	120.00	135.00	11.07%
- Muestreo	Sitio	610.00	60.00	135.00	60.00	135.00	22.13%
- Muestreo de frutos	Kilogramo	305.00	30.00	67.5.00	30.00	67.5	22.13%
<b>Supervisión</b>							
- Supervisión	Número	12.00	1.00	1.00	1.00	1.00	8.33%
<b>Trampeo</b>							
- Instalación de trampas	Número	1200.00	100.00	100.00	100.00	100.00	8.33%
- Revisión de trampas	Número	5200.00	500.00	450.00	500.00	450.00	8.65%