



OVIE
Oficina Virtual de Información
Económica



OVIE

OFICINA VIRTUAL DE INFORMACIÓN ECONÓMICA REGIÓN SURESTE

Versión 1.0



Inicio



Análisis
sociodemográfico



Análisis
económico



Buscar
proveedores



Comparar
áreas



Calculadora
territorial



Ayuda



Guía rápida
de uso

La **OVIE** es una plataforma GRATUITA de información geográfica dirigida a emprendedores, empresarios e inversionistas, que presenta de manera clara, unificada y comprensible, los principales datos económicos, sociodemográficos y urbanos del territorio.

Podrás obtener información de cualquier lugar de las principales ciudades de las entidades de Campeche, Quintana Roo y Yucatán.

Ya sea:

Un Municipio

Una Colonia

Un Polígono



Inicio



Análisis sociodemográfico



Análisis económico



Buscar proveedores



Comparar áreas



Calculadora territorial



Ayuda



Guía rápida de uso

Buscar en el mapa

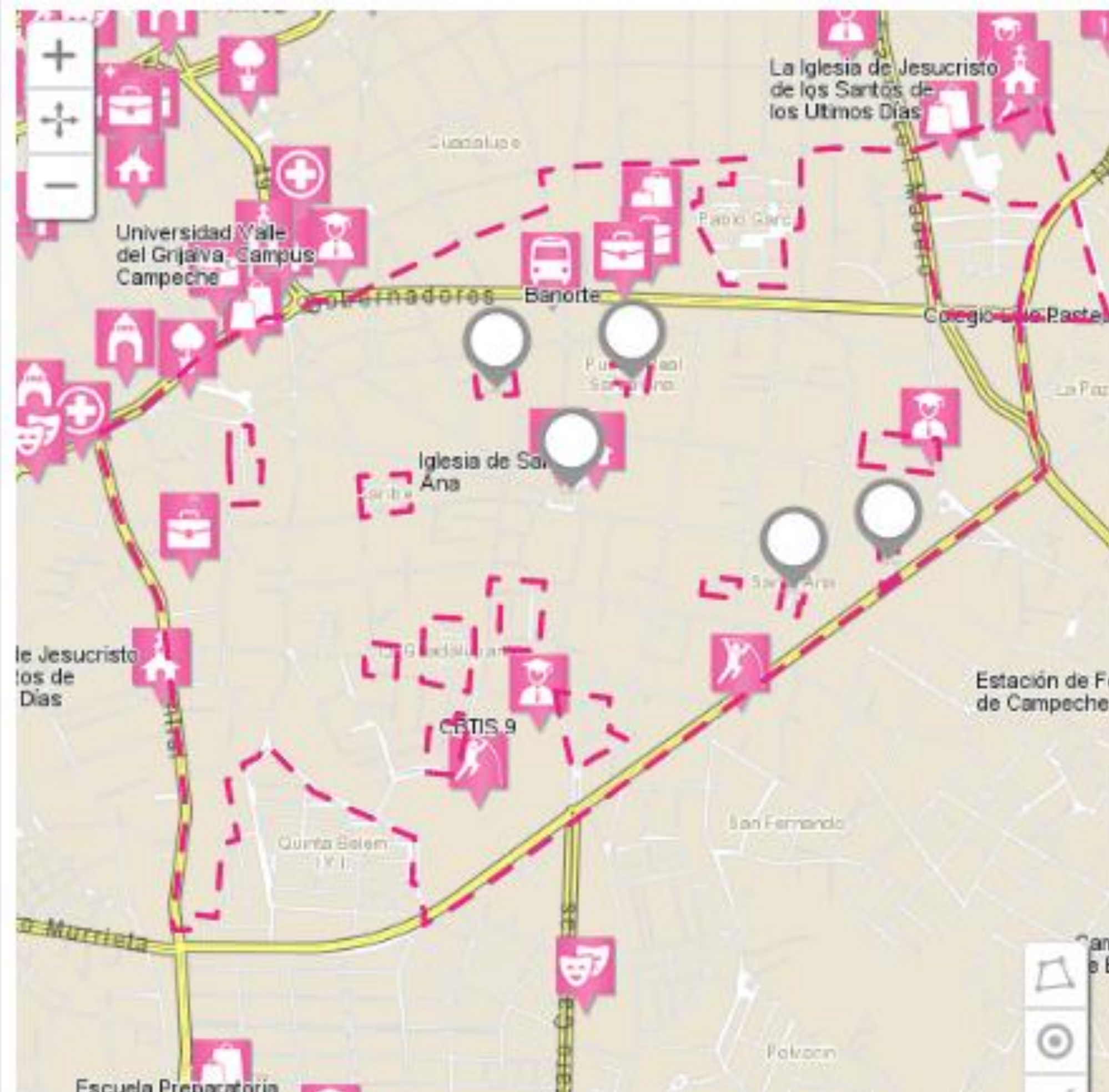
Áreas de selección



Fátima
27.41 ha

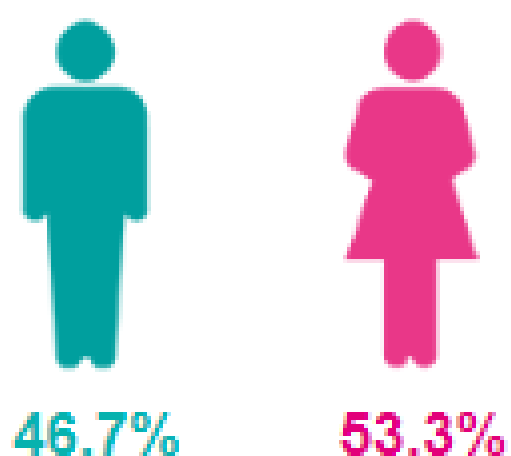


De Santa Ana
212.15 ha

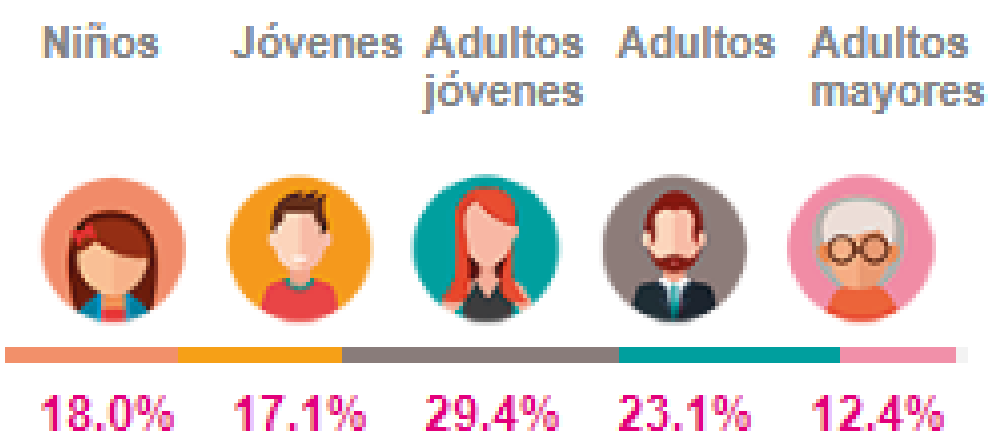


-  Superficie **212.15 ha**
-  Población total **11,145**
-  Viviendas totales **3,870**
-  Total de unidades económicas **2,356**

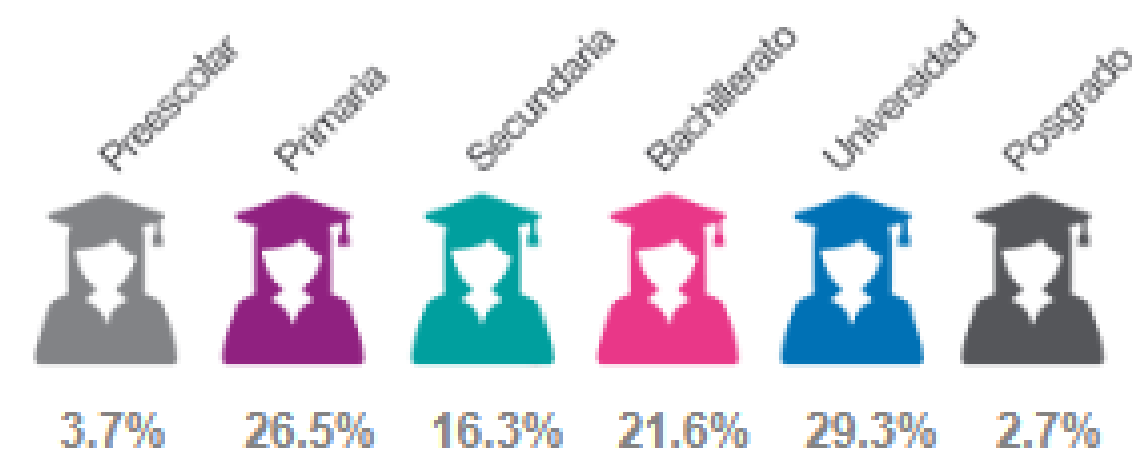
Distribución por sexo



Grandes grupos de edad



Nivel de escolaridad





Inicio

Centros sociodemográficos y de



Análisis sociodemográfico y de



Análisis económico



Buscar proveedores



Comparar áreas



Calculadora territorial



Ayuda



Guía rápida de uso



Mapa



-90.52260, 19.83736



Total de unidades económicas

2,356



Total de personal ocupado

7,370



Remuneración promedio por empleado(mensual)

\$5,152



Productividad laboral promedio(anual)

\$183,665

Actividad predominante



Comercio al por menor de frutas y verduras frescas (221)



Comercio al por menor de pescados y mariscos (121)

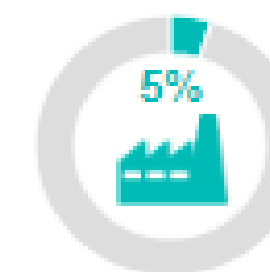


Comercio al por menor en tiendas de abarrotes, ultramarinos y misceláneas (104)

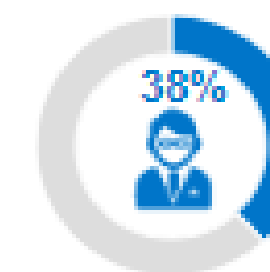
Composición de unidades económicas por sector



Comercio



Industria



Servicios

El 90% de las unidades económicas tienen de:



0 a 5 personas

Especialización definida

Unidades económicas



57 %

Personal ocupado



47 %

Producción bruta total



58 %

Índice de desarrollo económico

0.55



0.75-1.00

0.50-0.75

0.25-0.50

0.00-0.25



Inicio



Análisis sociodemográfico



Análisis económico



Buscar proveedores



Comparar áreas



Calculadora territorial



Ayuda



Guía rápida de uso

Buscar en el mapa

Áreas de selección



Fátima

27.41 ha



De Santa Ana

212.15 ha





Inicio



Análisis sociodemográfico



Análisis económico



Buscar proveedores



Comparar áreas



Calculadora territorial



Ayuda



Guía rápida de uso



Superficie
27.41 ha



Población total
2,453



Viviendas totales
760



Total de unidades económicas
157

Distribución por sexo



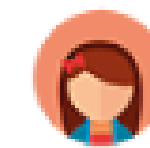
48.1%



51.9%

Grandes grupos de edad

Niños



23.5%

Jóvenes



17.4%

Adultos jóvenes



33.3%

Adultos



18.5%

Adultos mayores



7.4%

Nivel de escolaridad

Preescolar



5.7%

Primaria



31.8%

Secundaria



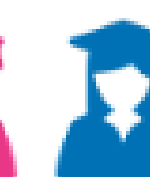
20.8%

Bachillerato



21.0%

Universidad



20.3%

Posgrado



0.5%



Total de unidades económicas
157



Total de personal ocupado
482



Remuneración promedio por empleado(mensual)
\$6,070



Productividad laboral promedio(anual)
\$167,623

Actividad predominante



Comercio al por menor en tiendas de abarrotes, ultramarinos y misceláneas (14)



Consultorios de medicina especializada del sector privado (13)

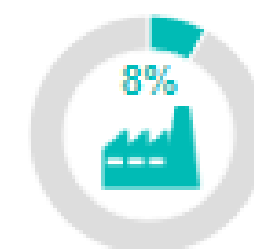


Restaurantes con servicio de preparación de tacos y tortas (10)

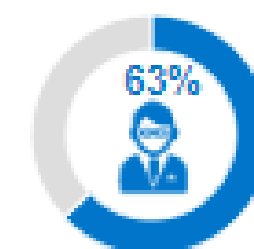
Composición de unidades económicas por sector



Comercio



Industria



Servicios


El 85% de las unidades económicas tienen de:



0 a 5 personas

Especialización definida

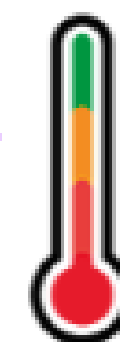
Unidades económicas  63 %

Personal ocupado  58 %

Producción bruta total  68 %

Índice de desarrollo económico

0.47



0.75-1.00

0.50-0.75

0.25-0.50

0.00-0.25



Inicio



Análisis sociodemográfico



Análisis económico



Buscar proveedores



Comparar áreas



Calculadora territorial



Ayuda



Guía rápida de uso



Principales

Buscar

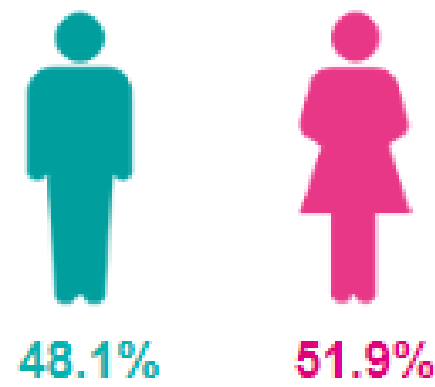
Ver todas

Café internet

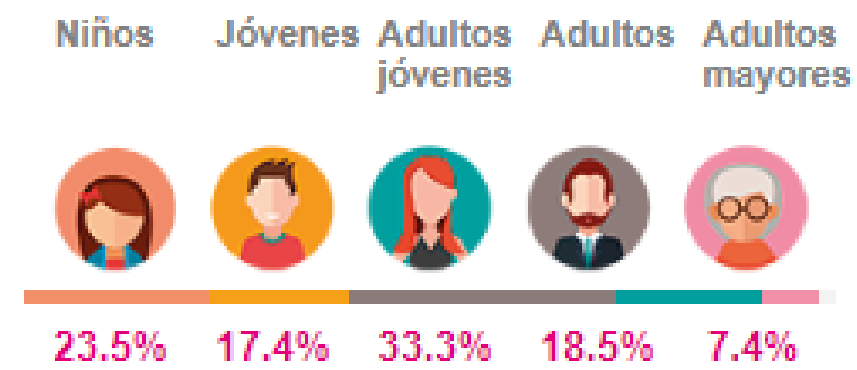
COLONIA FÁTIMA, CD DEL CARMEN



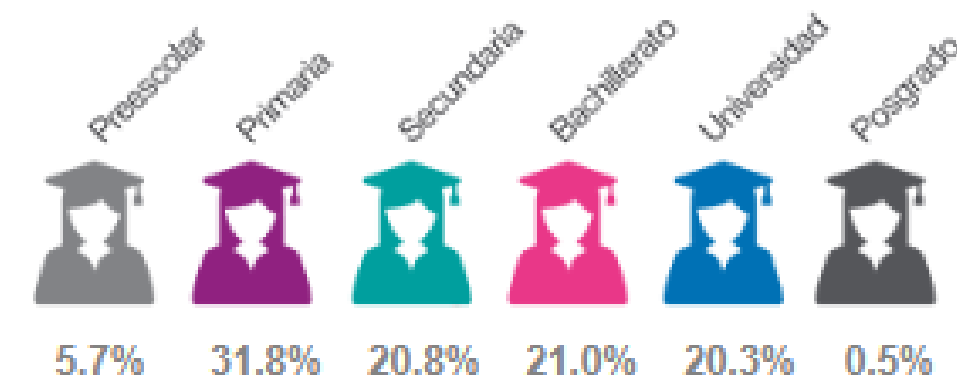
Distribución por sexo



Grandes grupos de edad



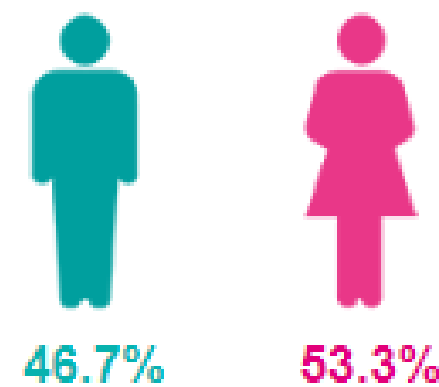
Nivel de escolaridad



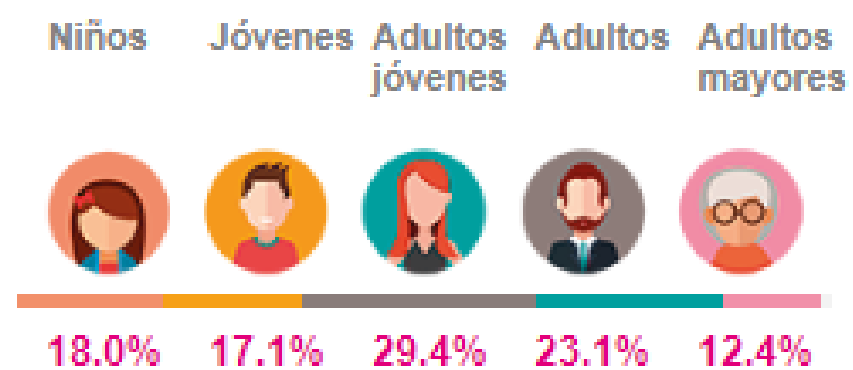
COLONIA SANTA ANA, SAN FRANCISCO DE CAMPECHE



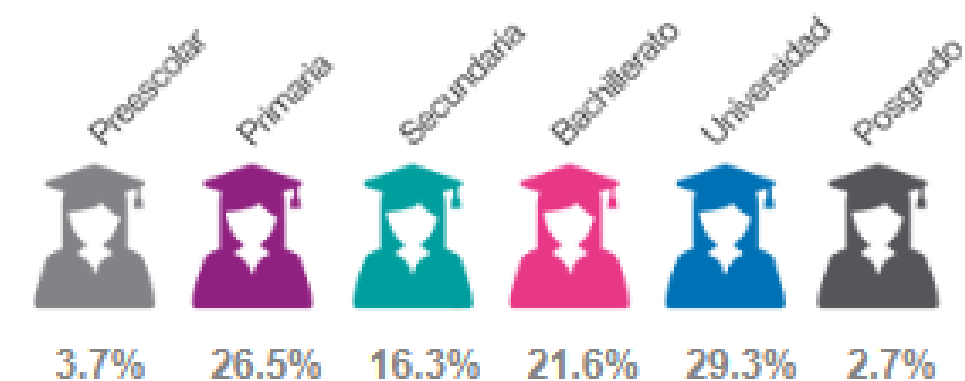
Distribución por sexo



Grandes grupos de edad



Nivel de escolaridad

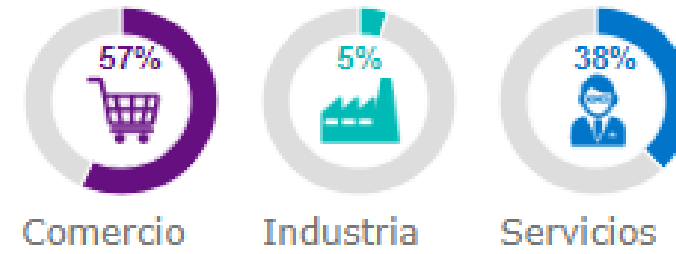




Actividad predominante

- Comercio al por menor de frutas y verduras frescas (221)
- Comercio al por menor de pescados y mariscos (121)
- Comercio al por menor en tiendas de abarrotes, ultramarinos y misceláneas (104)

Composición de unidades económicas por sector



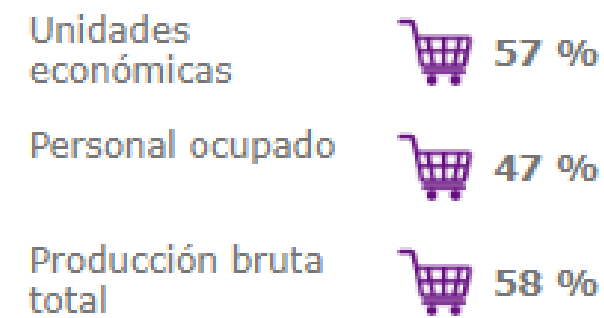
COLONIA FÁTIMA, CD DEL CARMEN

El 90% de las unidades económicas tienen de:

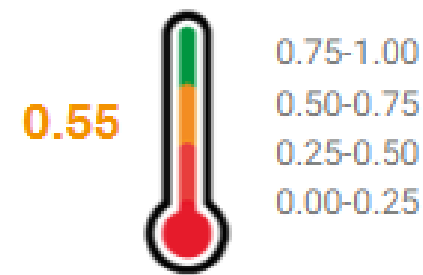


0 a 5 personas

Especialización definida



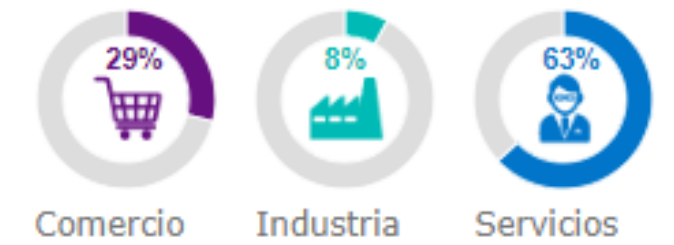
Índice de desarrollo económico



Actividad predominante

- Comercio al por menor en tiendas de abarrotes, ultramarinos y misceláneas (14)
- Consultorios de medicina especializada del sector privado (13)
- Restaurantes con servicio de preparación de tacos y tortas (10)

Composición de unidades económicas por sector



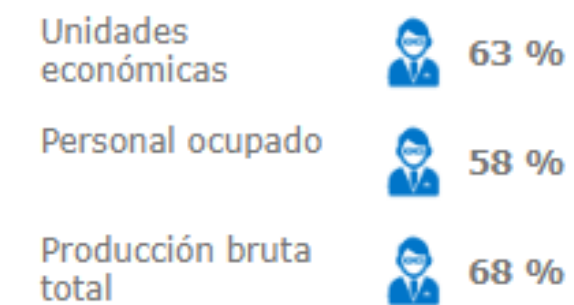
COLONIA SANTA ANA, SAN FRANCISCO DE CAMPECHE

El 85% de las unidades económicas tienen de:

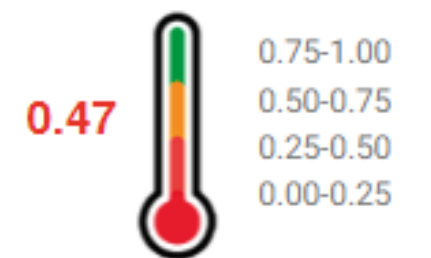


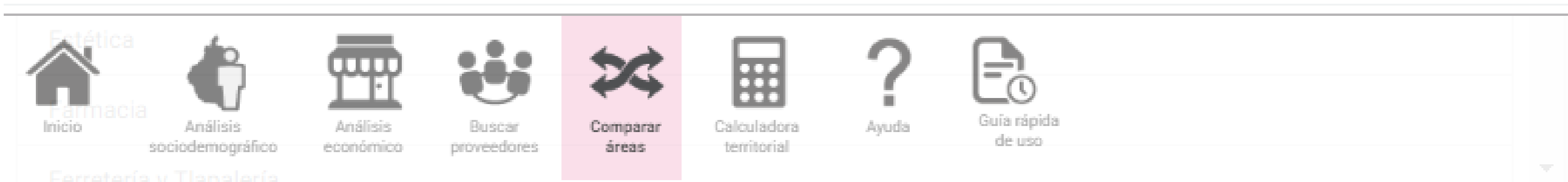
0 a 5 personas

Especialización definida

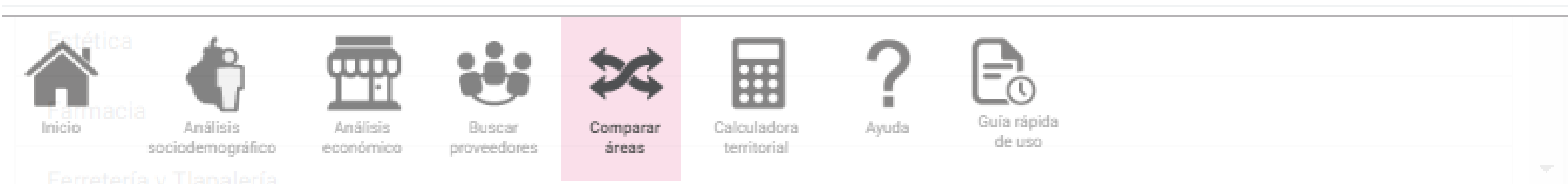


Índice de desarrollo económico





Apartado	Indicador	Fátima	De Santa Ana	Unidad del indicador
Indicadores sociodemográficos	i Dinámica urbana (empleados por cada 100 habitantes)	19.64	66.12	Empleados por cada 100 habitantes
	i Grado promedio de escolaridad de la población total	10.37	9.39	Años
	i Indicador de acceso a bienes por hogar (automóvil, computadora e Internet)	0.36	0.41	Índice de 0 a 1



Apartado	Indicador	Fátima	De Santa Ana	Unidad del indicador
Indicadores económicos	Relación personal administrativo / personal ocupado total	17.63%	5.71%	Porcentaje
	Índice de desarrollo económico	0.47	0.55	Índice de 0 a 1
	Productividad laboral promedio	\$157,197	\$172,240	Pesos anuales

Apartado	Indicador	Fátima	De Santa Ana	Unidad del indicador
Indicadores específicos por giro (Consultorio médico de especialidades) Información delegacional	 Sueldos promedio del personal administrativo del giro	\$3,893	\$2,648	Pesos mensuales
	 Sueldos promedio del personal operativo del giro	\$4,118	\$3,830	Pesos mensuales
	 Consumo de energía eléctrica promedio del giro	\$701	\$614	Pesos mensuales
	 Consumo de agua promedio del giro	\$103	\$55	Pesos mensuales
	 Ventas promedio del giro	\$27,307	\$19,583	Pesos mensuales
	 Valor de los activos fijos promedio	\$219,086	\$247,246	Pesos anuales

Estética
Farmacia
Inicio

Análisis sociodemográfico

Análisis económico

Buscar proveedores

Comparar áreas

Calculadora territorial

Ayuda

Guía rápida de uso

Ferretería y Tlapalería

Apartado	Indicador	Fátima	De Santa Ana	Unidad del indicador
Indicadores de contexto urbano	<i>i</i> Número de equipamiento urbano y amenidades	157	2,356	Unidades económicas
	<i>i</i> Número de estaciones de transporte público	0	0	Estaciones
	<i>i</i> Número de estacionamientos	0	10	Unidades económicas

Conociendo México

01 800 111 46 34

www.inegi.org.mx

atencion.usuarios@inegi.org.mx



INEGI Informa