

# **Sistemas de información CONEVAL para la planeación municipal**

Mayo, 2019

# 1. ¿Qué son los sistemas de información (SI)?



Conjunto de **elementos relacionados** que tienen como fin la **administración de información** para apoyar la **toma de decisiones**

Debe generar información **útil**:

- Accesible
- Exacta
- Completa
- Económica
- Flexible
- Relevante
- Confiable
- Simple
- Oportuna
- Verificable

# 1. ¿Para qué les sirves un SI a los gobiernos municipales?



Permite dar **seguimiento al gasto público**



Permite **medir el desempeño**



Facilita la **toma de decisiones** basada en **evidencia**



Favorece la **transparencia**

## 2. ¿En qué rubros de la planeación municipal se puede usar un SI?



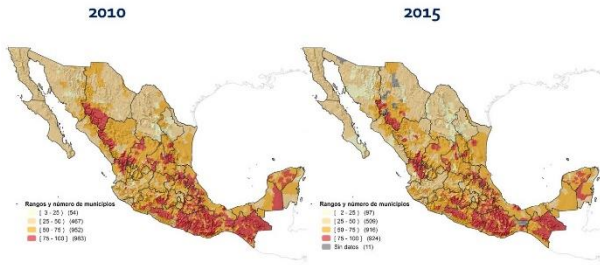
- Identificar problemas públicos que puede atender el municipio (prioridades municipales)
- Definir rutas de acción para solventar los problemas públicos (planeación, implementación)
- Monitoreo y Evaluación: **un Sistema de información municipal también puede servir para medir el desempeño**

# Considerando las diferentes capacidades

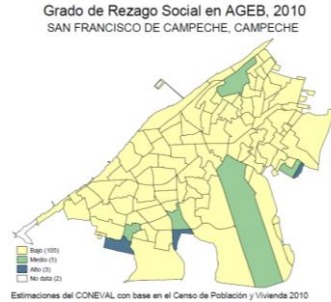
## CONEVAL cuenta con la siguiente información:

### Información de pobreza municipal 2010, 2015

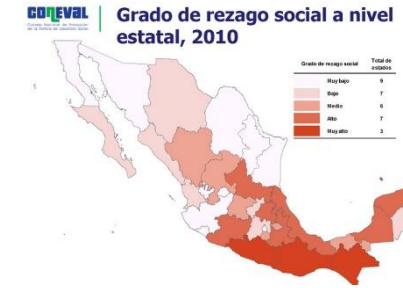
Porcentaje de la población en situación de pobreza por municipio. México



- Rezago social en las AGEB de localidades urbanas



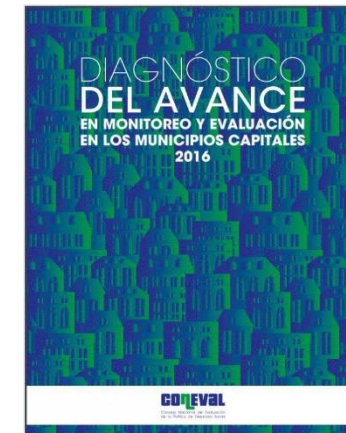
- Rezago social por municipio y localidad



- Inventario de programas municipales



- Diagnóstico del avance en monitoreo y evaluación en los municipios capitales, 2016



También...

# DataMun

(Próximamente)

**63** indicadores sobre:



**InfoPobreza**

### 3. ¿Todo los municipios deben tener un SI? La realidad nos enfrenta a varios retos

800

Obligaciones  
en normas  
federales para  
el municipio

#### Heterogeneidad

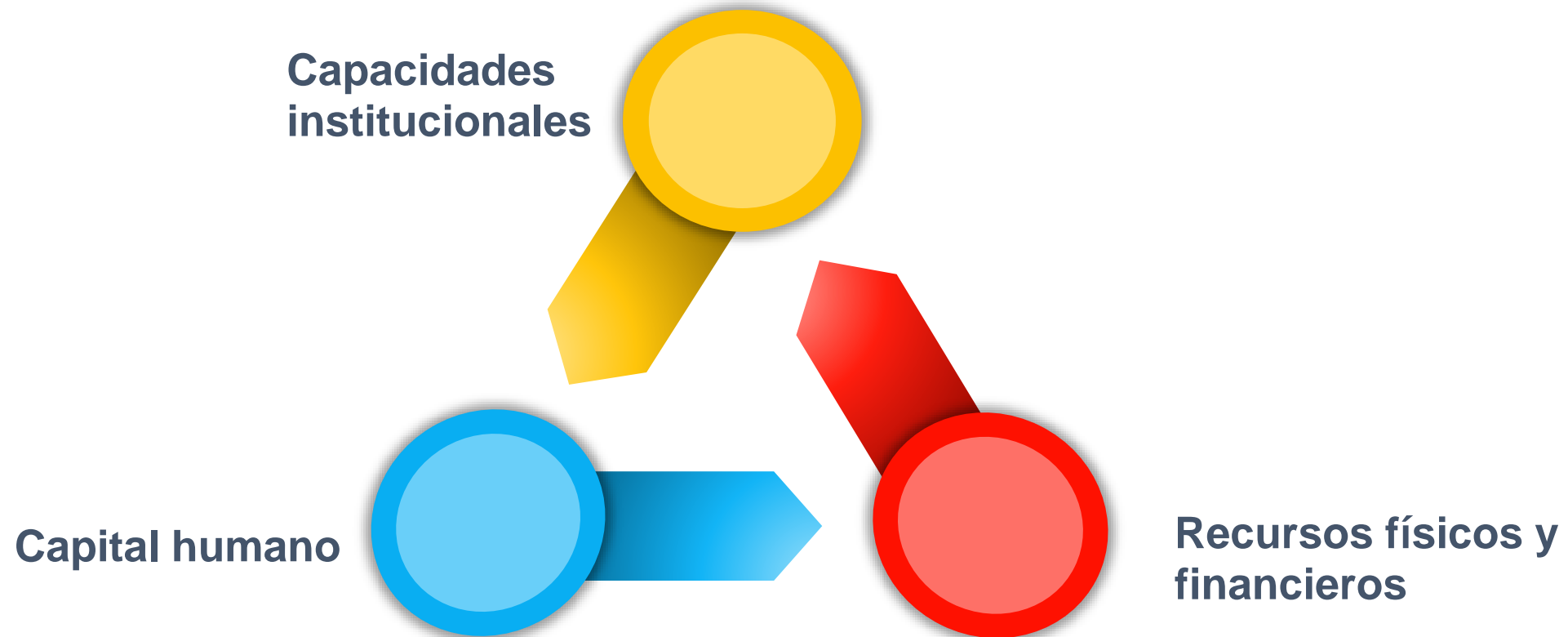
- Capacidades institucionales
- Formación de capital humano
- Capacidades físicas y financieras

70%-90%

De los ingresos  
municipales son  
trasferencias  
federales

### 3. ¿Todo los municipios deben tener un SI? La realidad nos enfrenta a varios retos

Aquellos municipios que cuentan con lo siguiente podrían desarrollar SI:





## 4. ¿Por dónde empezar...?

Considerar las fuentes de información  
existentes

**CO<sub>2</sub>NEVAL**

Consejo Nacional de Evaluación  
de la Política de Desarrollo Social

**ASF** Auditoría  
Superior  
de la Federación  
CÁMARA DE DIPUTADOS



INSTITUTO NACIONAL  
DE ESTADÍSTICA Y GEOGRAFÍA



TRANSPARENCIA  
PRESUPUESTARIA  
Observatorio del gasto

### Actividades:

- Establecer un proceso estandarizado de recolección
- Sistematizar la información
  - Codificarla
- Generar los metadatos de las bases de información

## 4. ¿Por dónde empezar...?

Los **registros administrativos** son el conjunto de datos que se recolectan de forma sistemática como parte de la función de oficinas públicas o privadas y que originalmente son recolectados con fines no estadísticos.



# ¡Gracias por su atención!

**Edgar A. Martínez Mendoza**  
edgar.martinez@coneval.org.mx  
[www.coneval.org.mx](http://www.coneval.org.mx)



/coneval



/conevalvideo



@coneval



coneval\_mx