



# PRONTUARIO ESTADÍSTICO DE GAS LICUADO DE PETRÓLEO

# CONTENIDO

- 1. INFRAESTRUCTURA DE GAS L.P.**
- 2. PRODUCCIÓN DE GAS L.P.**
- 3. COMERCIO EXTERIOR DE GAS L.P.**

# CONTENIDO

## CUADROS

CUADRO 1. CENTROS PROCESADORES DE GAS EN MÉXICO

CUADRO 2. REFINERIAS EN MÉXICO

CUADRO 3. INFRAESTRUCTURA DE ALMACENAMIENTO DE GAS L.P.

CUADRO 4. INFRAESTRUCTURA DE DUCTOS GAS L.P.

CUADRO 5. PRODUCCIÓN NACIONAL DE GAS LICUADO DE PETRÓLEO

CUADRO 6. VOLUMEN DE IMPORTACIONES Y EXPORTACIONES DE GAS LP MARZO 2018 - MARZO 2019

CUADRO 7. IMPORTACIONES DE G.L.P. REALIZADAS POR PEMEX Y PRIVADOS MARZO 2018 - MARZO 2019

CUADRO 8. IMPORTACIONES TOTALES DE GAS LICUADO DE PETRÓLEO POR PAÍS DE ORIGEN

# CONTENIDO

## GRÁFICAS

GRÁFICA 1. PRODUCCIÓN Y PORCENTAJE DE UTILIZACIÓN EN CENTROS PROCESADORES DE GAS LICUADO, 2010-2019

GRÁFICA 2. PORCENTAJE DE UTILIZACIÓN EN REFINERÍAS, MARZO 2018 - MARZO 2019

GRÁFICA 3. PRODUCCIÓN NACIONAL DE GAS LP, MARZO 2018 - MARZO 2019

GRÁFICA 4. VOLUMEN DE IMPORTACIONES DE GAS LP, 2010 - MARZO 2019

GRÁFICA 5. OFERTA NACIONAL DE GAS LICUADO DE PETRÓLEO, MARZO 2018 - MARZO 2019

GRÁFICA 6. IMPORTACIONES DE GAS LP, POR COMPOSICIÓN MARZO 2018 - MARZO 2019

GRÁFICA 7. IMPORTACIONES TOTALES DE GAS LICUADO DE PETRÓLEO MARZO 2018 - MARZO 2019

GRÁFICA 8. IMPORTACIONES DE GAS LP POR PUNTO DE INTERNACIÓN

GRÁFICA 9. CURVA FORWARD DEL PRECIO INTERNACIONAL DE GAS L.P.

# CONTENIDO

## MAPAS

MAPA 1. UBICACIÓN DE LAS PLANTAS DE ALMACENAMIENTO DE GAS L.P. POR REGIÓN

MAPA 2. PLANTAS DE DISTRIBUCIÓN DE GAS L.P.

MAPA 3. DUCTOS DE GAS L.P. POR REGIÓN

MAPA 4. PUNTOS DE INTERNACIÓN DE GAS L.P. POR REGIÓN



**SENER**  
SECRETARÍA DE ENERGÍA

# 1. INFRAESTRUCTURA DE GAS LP EN MÉXICO

# Cuadro 1. Centros Procesadores de Gas en México

Centros procesadores de gas	Ubicación	Zona geográfica	Inicio de Operaciones	Endulzamiento de gas (MMpcd)	Endulzamiento de líquidos (Mbd)	Proceso criogénico (MMpcd)	Fraccionamiento de líquidos (Mbd)
Arenque	Cd. Madero, Tamaulipas	Noreste	2003	34	-	33	-
Burgos	Reynosa, Tamaulipas	Noreste	2004	-	-	1,200	18
Cactus	Reforma, Chiapas	Sur	1974	1,960	48	1,275	104
Cd. Pemex	Macuspana, Tabasco	Golfo	1958	1,290	-	915	-
CPGP Coatzacoalcos	Coatzacoalcos, Veracruz	Golfo	1997	-	-	192	217
La venta	La venta, Tabasco	Golfo	1963	-	-	182	-
Matapionche	Cotaxtla, Veracruz	Golfo	1981	109	-	125	-
Nuevo Pemex	Villahermosa, Tabasco	Golfo	1976	880	96	1,500	208
Poza Rica	Poza Rica, Veracruz	Golfo	1951	250	-	490	22
				<b>4,523</b>	<b>144</b>	<b>5,912</b>	<b>569</b>

Fuente: Sistema de Información Energética (SIE).  
 (MMpcd): Millones de pies cúbicos diarios. (Mbd): Miles de barriles diarios. (N/A): No aplica

## Cuadro 2. Refinerías en México

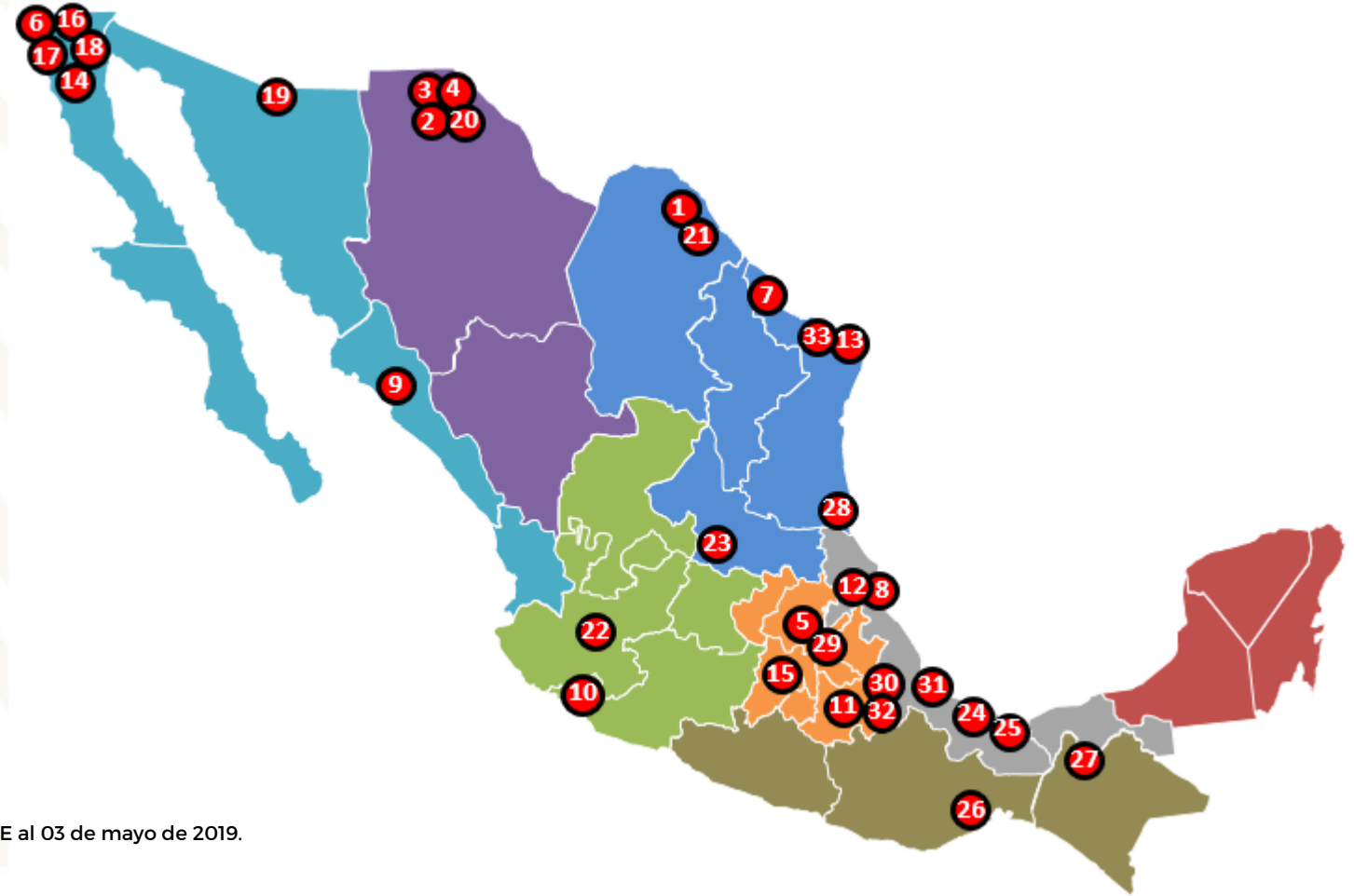
Refinería	Ubicación	Zona geográfica	Estado que guarda la reconfiguración	Inicio de operaciones	Capacidad de proceso (mbd)
<b>Ing. Antonio Dovalí Jaime (Salina Cruz)</b>	Salina Cruz, Oaxaca	Sur	En fase de planeación	1979	330
<b>Miguel Hidalgo (Tula)</b>	Tula, Hidalgo	Centro	En ejecución	1977	315
<b>General Lázaro Cárdenas del Río (Minatitlán)</b>	Minatitlán, Veracruz	Golfo	Completada (2011)	1956	285
<b>Ing. Héctor Lara Sosa (Cadereyta)</b>	Cadereyta, Nuevo León	Noreste	Completada (2003)	1979	275
<b>Ing. Antonio M. Amor (Salamanca)</b>	Salamanca, Guanajuato	Occidente	En ejecución	1950	220
<b>Francisco I. Madero (Madero)</b>	Madero, Tamaulipas	Noreste	Completada (2003)	1914	190
					<b>1,615</b>

Nota: La capacidad de proceso se refiere a la capacidad de destilación atmosférica en las refinerías.  
 Fuente: Dirección General de Petrolíferos con información de Pemex.



# Mapa 1. Ubicación de las plantas de almacenamiento de gas L.P. por región

Región	Capacidad de Almacenamiento (barriles)
Centro	200,668
Golfo	3,407,100
Noreste	149,785
Noroeste	885,854
Norte	24,216
Occidente	948,750
Sur	44,003
Sureste	0
<b>Total general</b>	<b>5,660,376</b>



Fuente: Comisión Reguladora de Energía (CRE) ; con datos publicados por la CRE al 03 de mayo de 2019.

# Cuadro 3. Infraestructura de almacenamiento de gas L.P.

#	Número de Permiso	Nombre, Denominación o Razón Social	Delegación o Municipio	Estado	Capacidad en barriles
1	G/003/LPA/2010	Gas Comercial de la Laguna, S.A. de C.V.	Nava	Coahuila de Zaragoza	9,435
2	G/004/LPA/2010	Almacenadora de Gas Comercial, S. A. de C. V.	Juárez	Chihuahua	6,290
3	G/005/LPA/2010	Zeta Gas de Ciudad Juárez, S.A. de C.V.	Juárez	Chihuahua	3,774
4	G/006/LPA/2010	Zeta Gas de Ciudad Juárez, S.A. de C.V.	Juárez	Chihuahua	9,435
5	G/007/LPA/2010	Invalle, S. A. de C. V.	Tepeji del Río de Ocampo	Hidalgo	12,580
6	G/018/LPA/2010	Pemex Logística	Playas de Rosarito	Baja California	40,002
7	G/020/LPA/2010	Nustar Internacional, S. de R. L. de C. V.	Nuevo Laredo	Tamaulipas	30,001
8	G/021/LPA/2010	Termigas, S. A. de C. V.	Tuxpan	Veracruz de Ignacio de la Llave	433,799
9	G/022/LPA/2010	Pemex Logística	Ahome	Sinaloa	210,013
10	G/023/LPA/2010	Zeta Gas del Pacífico, S. A. de C. V.	Manzanillo	Colima	868,750
11	G/027/LPA/2010	Trans-Soni, S. A. de C. V.	Puebla	Puebla	14,284
12	G/029/LPA/2010	Terminal Marítima Gas Tomza, S. A. de C. V.	Tuxpan	Veracruz de Ignacio de la Llave	392,799
13	G/030/LPA/2010	Bio Gas de Victoria, S.A. de C.V.	Matamoros	Tamaulipas	3,145
14	G/031/LPA/2010	Zeta Gas de Baja California, S. A. de C. V.	Ensenada	Baja California	610,679
15	G/253/LPA/2011	Gas de Calidad, S. A. de C. V.	Jaltenco	México	73,802
16	G/254/LPA/2011	Generadores de Energía del Noroeste, S.A. de C.V.	Tijuana	Baja California	6,290
17	G/255/LPA/2011	Gas Silza, S. A. de C. V.	Tijuana	Baja California	7,862
18	G/256/LPA/2011	Gas Silza, S. A. de C. V.	Mexicali	Baja California	6,290
19	G/257/LPA/2011	Hidro Gas de Agua Prieta, S.A. de C.V.	Nogales	Sonora	4,717
20	G/258/LPA/2011	Gas Comercial de Villa Ahumada, S.A. de C.V.	Juárez	Chihuahua	4,717
21	G/259/LPA/2011	Almacenadora de Gas Comercial, S. A. de C. V.	Nava	Coahuila de Zaragoza	5,912
22	G/276/LPA/2012	Transportadora del Norte Sh, S. de R. L. de C. V.	Zapotlanejo	Jalisco	80,000
23	G/354/LPA/2015	Termini-Centro, S.A. de C.V.	San Luis Potosí	San Luis Potosí	80,002
24	G/355/LPA/2015	Almacenamientos Subterráneos del Sureste, S.A. de C.V.	Ixhuatlán del Sureste	Veracruz de Ignacio de la Llave	1,800,034
25	LP/12159/ALM/2015	Pemex Logística	Coatzacoalcos	Veracruz de Ignacio de la Llave	770,467
26	LP/19357/ALM/2016	Pemex Logística	Salina Cruz	Oaxaca	4,000
27	LP/19380/ALM/2016	Pemex Logística	Reforma	Chiapas	40,003
28	LP/19381/ALM/2016	Pemex Logística	Ciudad Madero	Tamaulipas	15,001
29	LP/19797/ALM/2016	Pemex Logística	Tula de Allende	Hidalgo	60,001
30	LP/19798/ALM/2016	Pemex Logística	Puebla	Puebla	20,000
31	LP/19799/ALM/2016	Pemex Logística	Tierra Blanca	Veracruz de Ignacio de la Llave	10,000
32	LP/19800/ALM/2016	Pemex Logística	San Martín Texmelucan	Puebla	20,000
33	G/032/LPA/2011	Tergas, S. de R. L. de C. V.	Matamoros	Tamaulipas	6,290
<b>Total</b>					<b>5,660,376</b>

Fuente: Comisión Reguladora de Energía (CRE), con corte al 03 de mayo de 2019

## Mapa 2. Plantas de distribución de gas L.P.

Región	Número de Permisos	Capacidad en miles de barriles
Centro	254	715
Golfo	119	175
Noreste	286	364
Noroeste	133	386
Norte	94	145
Occidente	251	473
Sur	76	125
Sureste	54	94
<b>Total general</b>	<b>1,267</b>	<b>2,477</b>



Al 03 de mayo 2019, las zonas de mayor consumo son las regiones centro y occidente, al concentrar el 48% de la capacidad en plantas de distribución a nivel país.

Fuente: Comisión Reguladora de Energía (CRE); con datos publicados por la CRE al 03 de mayo de 2019.

Mapa 3. Ductos de gas L.P. por región

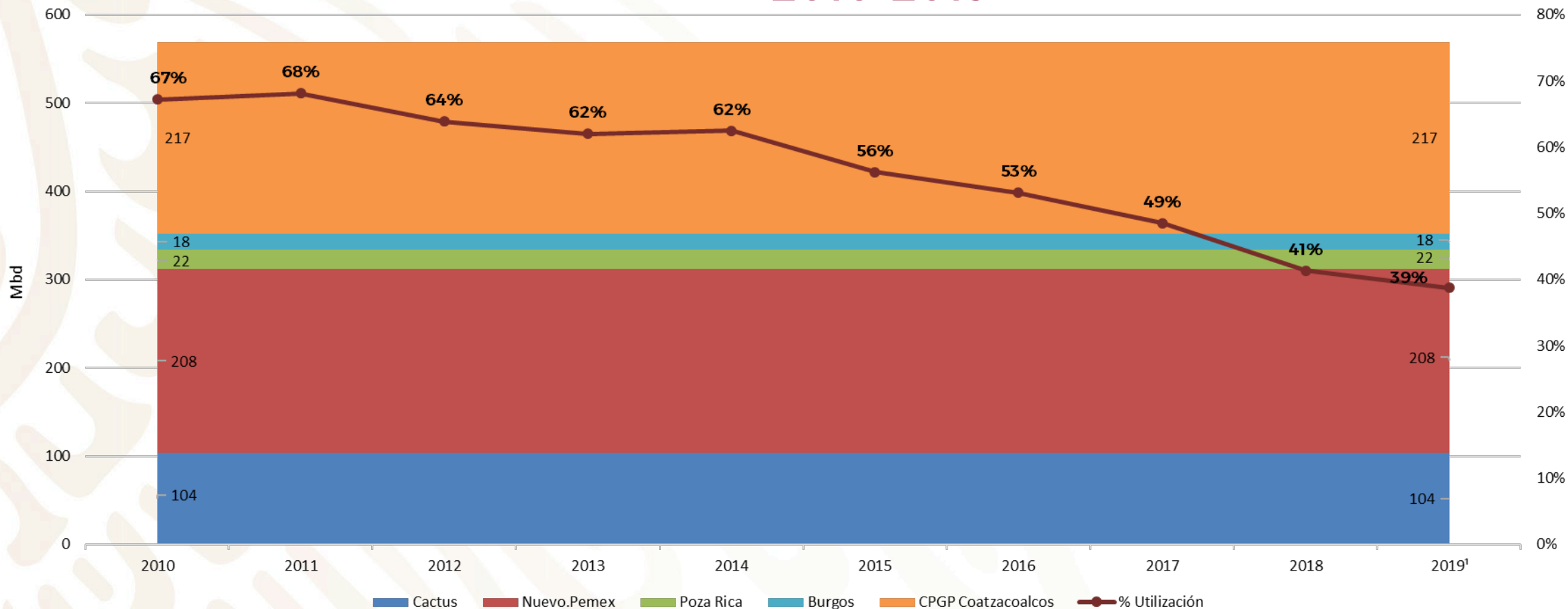
Cuadro 4. Infraestructura de ductos gas L.P.

Ubicación	Permisionario	Trayecto (Km)	Capacidad (Mbd)
1 CPG Burgos-Monterrey	TDFS. de R.L. de C.V.	185	34
2 Poza Rica-Atotonilco-Santiago	Ductos del Altiplano, S.A. de C.V.	285	35
3 Hobbs-Méndez	Pemex-Logística	35	24
4 Cactus-Guadalajara	Pemex-Logística	1,539	240
<b>Total</b>		<b>2,044</b>	<b>333</b>



Fuente: Comisión Reguladora de Energía (CRE) ; con datos publicados por la CRE al 03 de mayo de 2019.

# Gráfica 1. Capacidad de fraccionamiento de líquidos y porcentaje de utilización en Centros Procesadores de Gas, 2010-2019

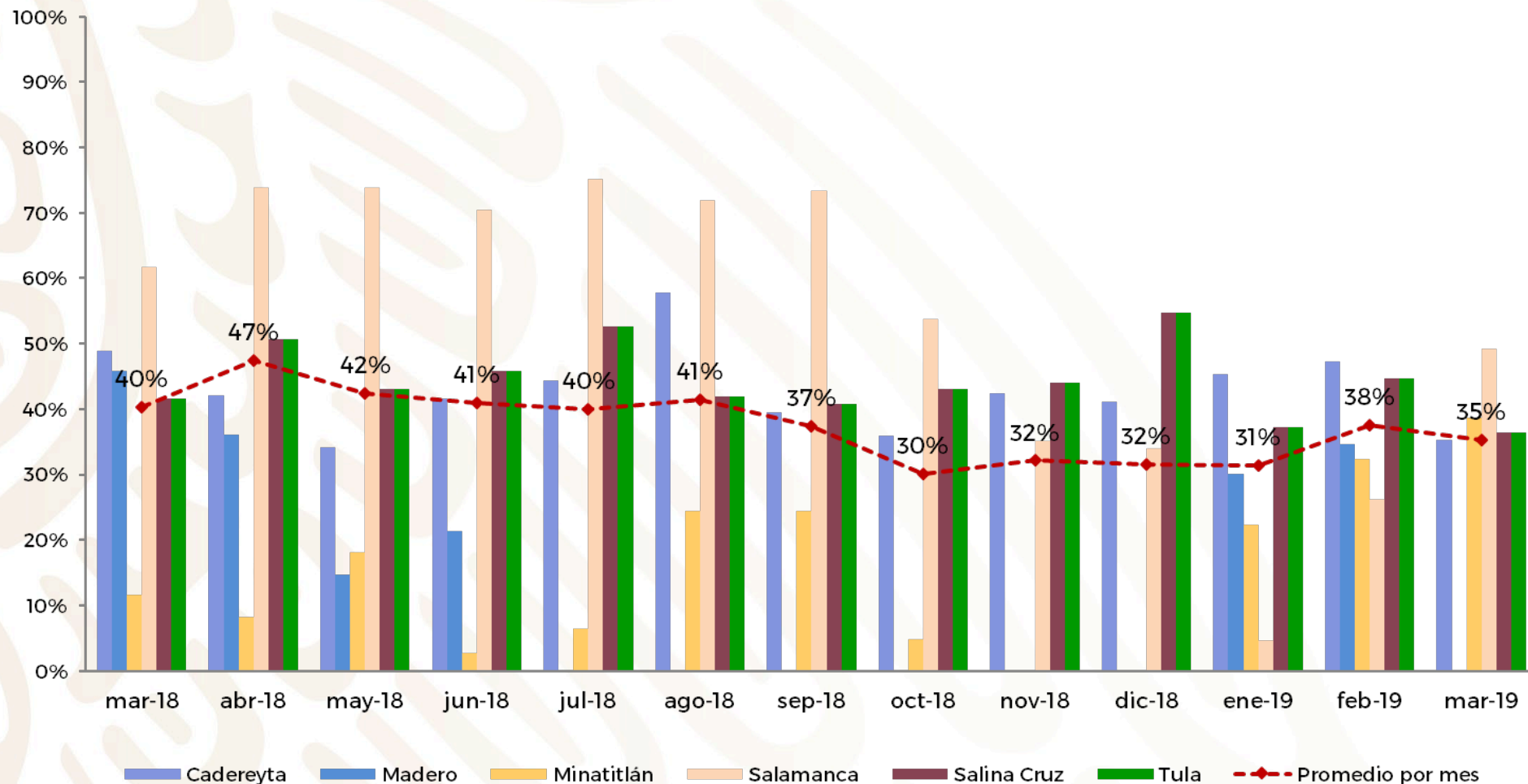


**Capacidad total de fraccionamiento: 569 Mbd**

Fuente: Dirección General de Petrolíferos con información de los reportes permisionarios de centros de procesadores de gas, Sistema de Información Energética (SIE).

1) porcentaje de utilización a marzo 2019.

## Gráfica 2. Porcentaje de utilización en refinerías, marzo 2018 - marzo 2019

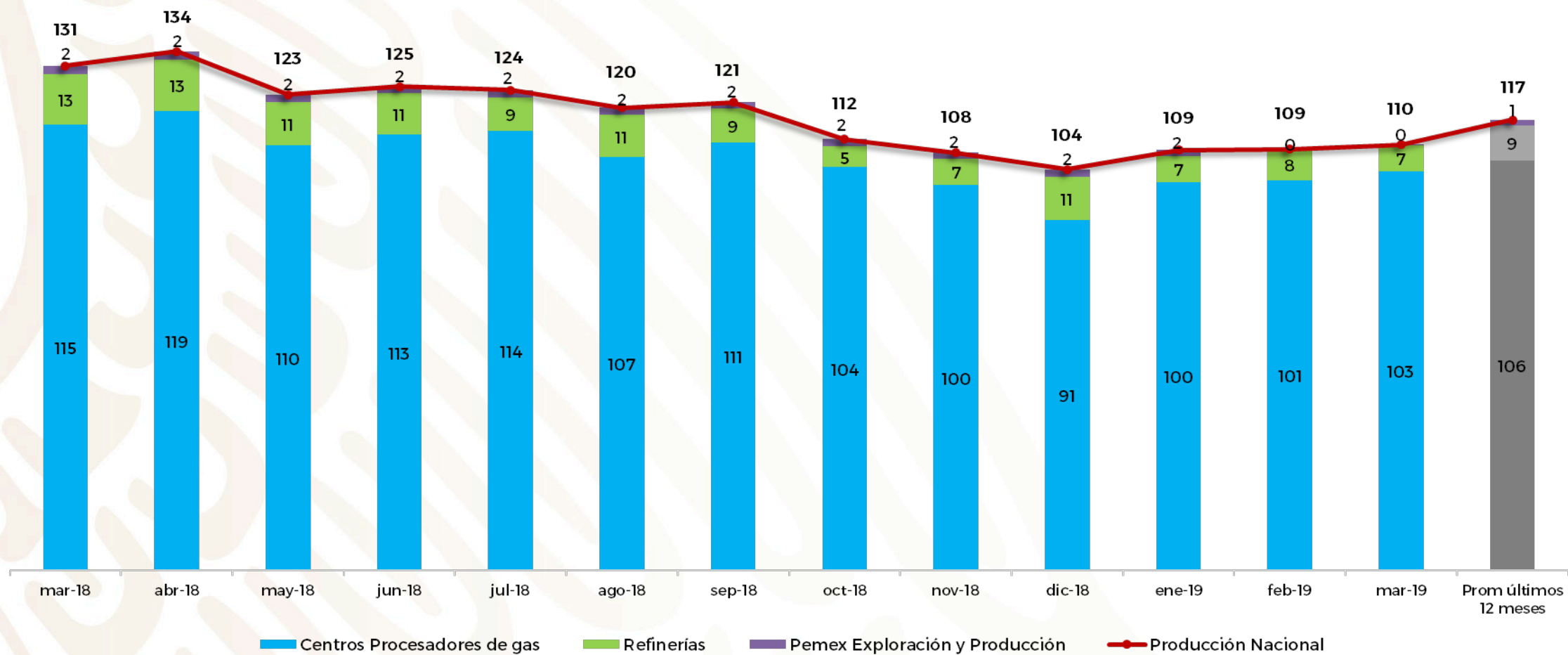


Cadereyta	35%
Madero	0%
Minatitlán	39%
Salamanca	49%
Salina Cruz	43%
Tula	36%
<b>Total SNR</b>	<b>35%</b>

Fuente: Dirección General de Petrolíferos, con información del Sistema de Información Energética (SIE), y la Base de Datos Institucional (BDI) de Pemex. Cifras preliminares a marzo 2019.

## **2. PRODUCCIÓN DE GAS L.P. EN MÉXICO**

## Gráfica 3. Producción nacional de gas L.P. marzo 2018 - marzo 2019 Mbd



Fuente: Dirección General de Petrolíferos, con información del Sistema de Información Energética (SIE), y la Base de Datos Institucional (BDI) de Pemex.  
Cifras preliminares de producción a marzo 2019.



## Cuadro 5. Producción Nacional de Gas Licuado de Petróleo Mbd

	mar-18	abr-18	may-18	jun-18	jul-18	ago-18	sep-18	oct-18	nov-18	dic-18	ene-19	feb-19	mar-19	Prom últimos 12 meses
<b>Producción Nacional</b>	131	134	123	125	124	120	121	112	108	104	108	109	110	117
<b>Refinerías</b>	13.1	13.5	11.1	10.5	8.7	10.9	8.7	5.3	6.8	11.3	6.8	8.1	6.9	9.2
<b>% Prod Nacional</b>	10.0 %	10.0 %	9.0 %	8.4 %	7.0 %	9.1 %	7.2 %	4.8%	6.3 %	10.9 %	6.3 %	7.4 %	6.3 %	8 %
<b>Tula</b>	8.7	8.0	6.1	6.6	5.6	8.1	6.6	4.5	3.8	7.2	4.3	4.2	3.5	5.7
<b>Salina Cruz</b>	1.4	2.0	2.0	1.2	0.5	0.4	0.0	0.1	0.0	0.5	0.4	0.5	0.5	0.7
<b>Salamanca</b>	2.1	2.3	2.5	1.4	1.9	1.8	1.6	0.5	1.7	1.6	0.1	1.5	1.8	1.6
<b>Minatitlán</b>	0.0	0.0	0.0	0.0	0.0	0.0	0.0	0.0	0.0	0.0	0.0	0.4	0.7	0.1
<b>Cadereyta</b>	0.2	0.7	0.5	1.3	0.6	0.7	0.4	0.2	1.4	2.0	2.0	1.6	0.4	1.0
<b>Madero</b>	0.6	0.6	0.0	0.0	0.0	0.0	0.0	0.0	0.0	0.0	0.0	0.0	0.0	0.1
<b>Centros procesadores de gas</b>	115.4	118.8	110.2	113.0	113.8	107.0	110.8	104.4	99.8	90.7	100.5	101.0	102.8	105.9
<b>% Prod Nacional</b>	88.3 %	88.4 %	89.4 %	90.2 %	91.5 %	89.3 %	91.5 %	93.5 %	92.3 %	87.4 %	92.3 %	92.6 %	90.9 %	91 %
<b>Coatzacoalcos</b>	33.1	34.6	50.2	34.2	40.5	40.5	35.0	35.0	30.2	33.9	38.2	29.4	30.2	36.0
<b>Nuevo Pemex</b>	35.3	38.6	36.2	29.2	27.3	23.3	34.1	32.8	30.4	26.2	29.5	29.1	29.5	30.5
<b>Cactus</b>	35.4	35.6	12.3	38.6	35.2	32.4	30.8	25.7	28.3	19.9	22.6	32.4	33.1	28.9
<b>Burgos</b>	8.7	7.6	8.2	8.0	7.9	7.9	8.1	8.2	8.2	8.1	8.0	8.0	7.8	8.0
<b>Poza Rica</b>	2.3	1.8	2.6	2.4	2.4	2.2	2.3	2.2	2.1	2.1	1.6	1.6	1.6	1.9
<b>Matapionche</b>	0.6	0.6	0.6	0.6	0.6	0.6	0.6	0.6	0.5	0.5	0.6	0.5	0.6	0.6
<b>Pemex-Exploración y Producción</b>	2.2	2.1	2.0	1.8	1.8	1.9	1.6	1.9	1.5	1.8	1.6	0.0	0.1	1.4
<b>% Prod Nacional</b>	1.7%	1.6%	1.6%	1.4%	1.5%	1.6%	1.4%	1.7%	1.4%	1.8%	1.5%	0.0%	0.1%	1%

Fuente: Dirección General de Petrolíferos, con información del Sistema de Información Energética (SIE), y la Base de Datos Institucional (BDI) de Pemex.  
Cifras preliminares de producción a marzo 2019.

## **3. COMERCIO EXTERIOR DE GAS L.P. EN MÉXICO**

# Cuadro 6. Volumen de importaciones y exportaciones de Gas L.P. marzo 2018 - marzo 2019 Mbd

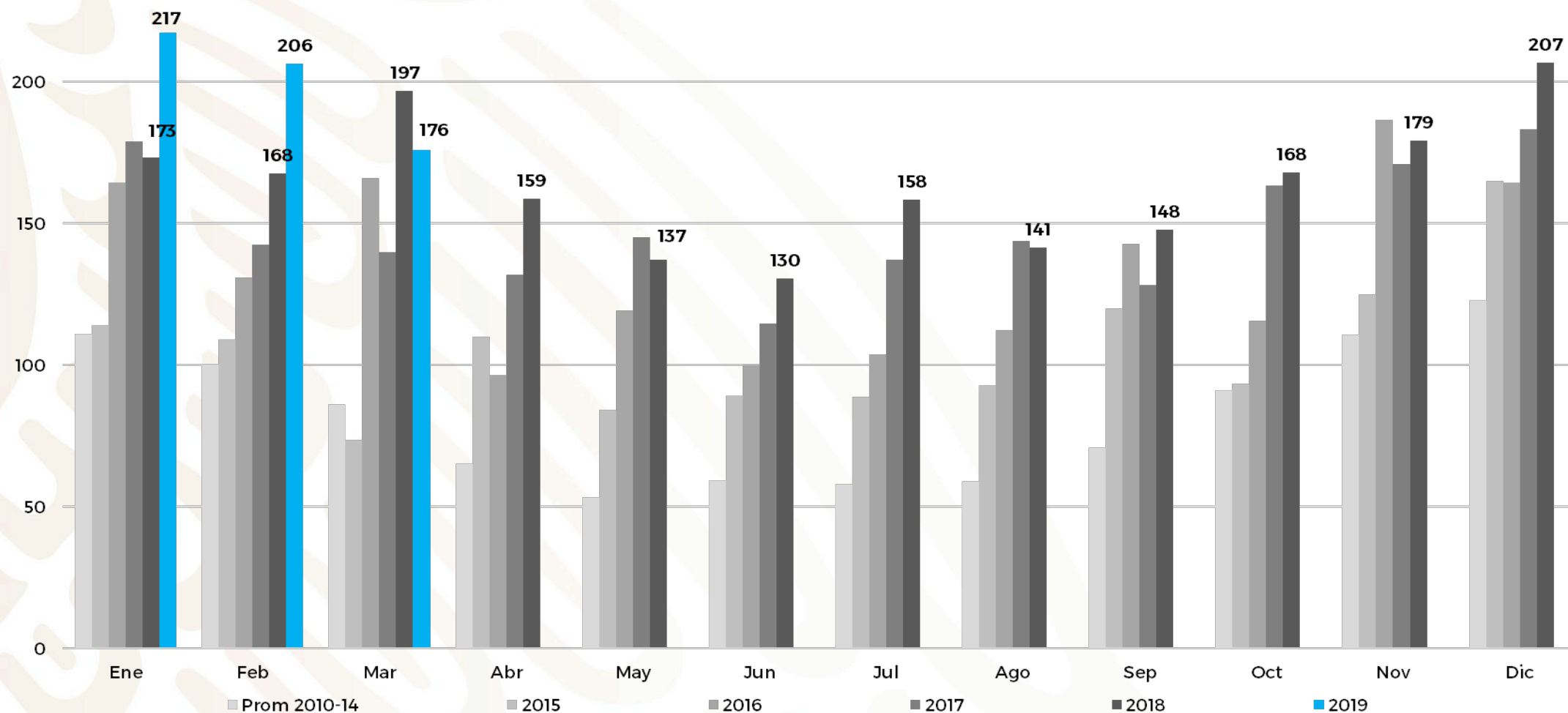
(Miles de barriles diarios)	mar-18	abr-18	may-18	jun-18	jul-18	ago-18	sep-18	oct-18	nov-18	dic-18	ene-19	feb-19	mar-19	Promedio últimos 12 meses
<b>Importación</b>	197	159	137	130	158	141	148	168	179	207	217	206	176	169
<b>Exportación</b>	0	9	0	8	0	0	0	7	0	0	0	0	0	2
<b>Balance</b>	-197	-150	-137	-122	-158	-141	-148	-161	-179	-207	-217	-206	-176	-167

	2010	2011	2012	2013	2014	2015	2016	2017	2018	2019
<b>Importación</b>	79	82	86	80	85	105	134	148	164	200
<b>Exportación</b>	0	1	0	0	1	0	4	6	2	0
<b>Balance</b>	-79	-81	-86	-79	-83	-105	-130	-143	-162	-200

Notas: Incluye butano, propano y gas L.P.

Fuente: Dirección General de Petrolíferos con información del SIE, BDI e información del Servicio de Administración Tributaria (SAT).

## Gráfica 4. Volumen de importaciones de gas L.P. 2010 - marzo 2019 Mbd



Fuente: Dirección General de Petrolíferos con información del SIE, BDI y SAT.  
Nota: Importación privados y PEMEX con información del Servicio de Administración Tributaria

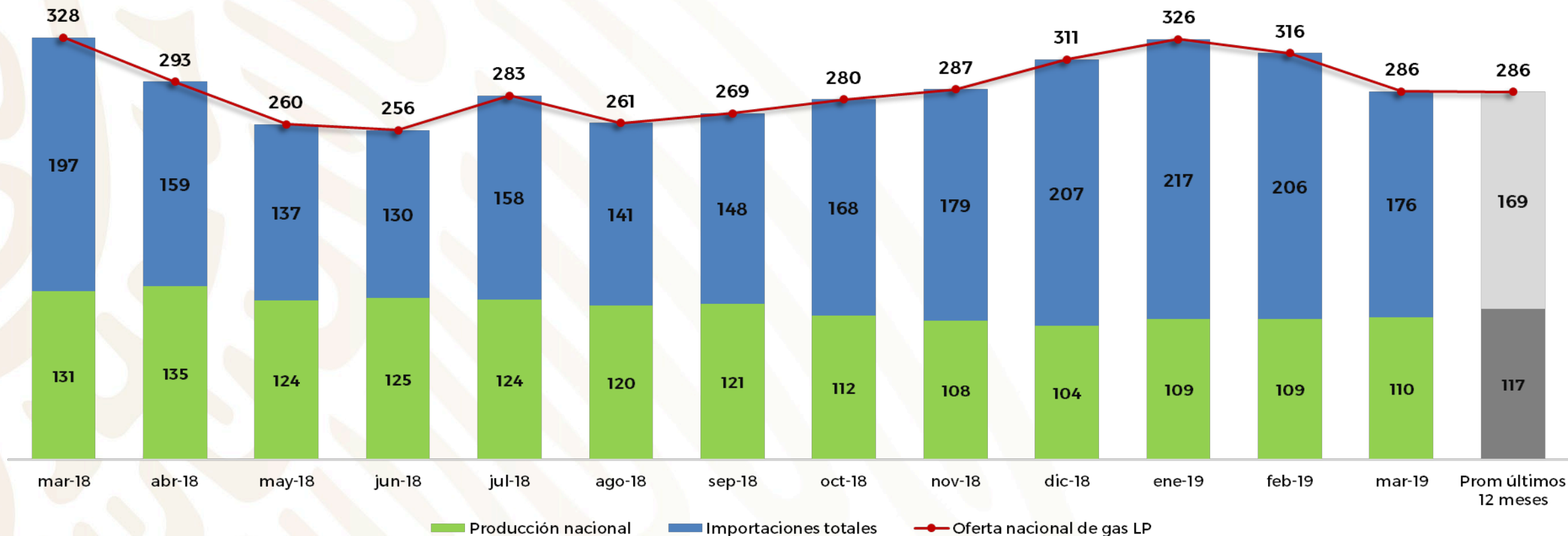
## Cuadro 7. Importaciones de gas L.P. Pemex y privados, marzo 2018 - marzo 2019 Mbd

Mbd	mar-18	abr-18	may-18	jun-18	jul-18	ago-18	sep-18	oct-18	nov-18	dic-18	ene-19	feb-19	mar-19	Promedio últimos 12 meses
<b>Importaciones Totales</b>	<b>197</b>	<b>159</b>	<b>137</b>	<b>130</b>	<b>158</b>	<b>141</b>	<b>148</b>	<b>168</b>	<b>179</b>	<b>207</b>	<b>217</b>	<b>206</b>	<b>176</b>	<b>169</b>
<b>Pemex</b>	89.6	62.3	39.6	45.4	61.9	50.7	41.6	63.1	81.1	91.1	64.9	81.1	50.8	<b>61</b>
<b>Privados</b>	107.1	96.3	97.4	85.1	96.4	90.8	106.0	104.9	98.1	115.7	152.4	125.3	124.9	<b>108</b>
<b>Participación de Privados</b>	54 %	61 %	71 %	65 %	61 %	64 %	72 %	62 %	55 %	56 %	70 %	61 %	71 %	<b>64 %</b>

Fuente: Dirección General de Petrolíferos con información del SIE, BDI y SAT.

Nota: Importación privados y PEMEX con información del Servicio de Administración Tributaria

## Gráfica 5. Oferta nacional de gas licuado de petróleo, marzo 2018 - marzo 2019 Mbd

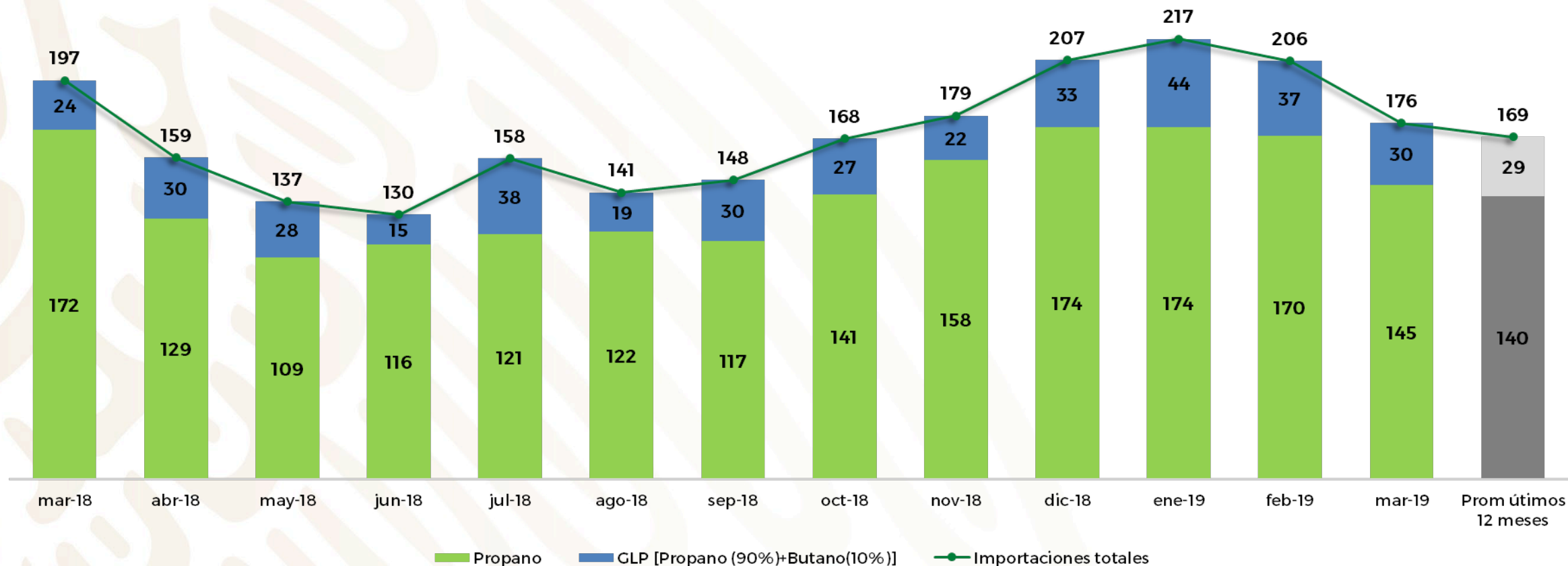


Durante marzo de 2019, las importaciones representaron el 61% de la oferta de Gas Licuado del Petróleo (GLP) en el país, esto es 1% más que el mismo periodo del año pasado.

Fuente: Dirección General de Petrolíferos, con información de los permisionarios de refinación de petróleo y procesamiento de gas, así como del Sistema de Información Energética (SIE), Servicio de Administración Tributaria (SAT) y la Base de Datos Institucional (BDI) de Pemex.

Nota: Las importaciones totales incluyen propano, butano y gas L.P. Cifras preliminares de producción a marzo 2019, con base en información de la BDI.

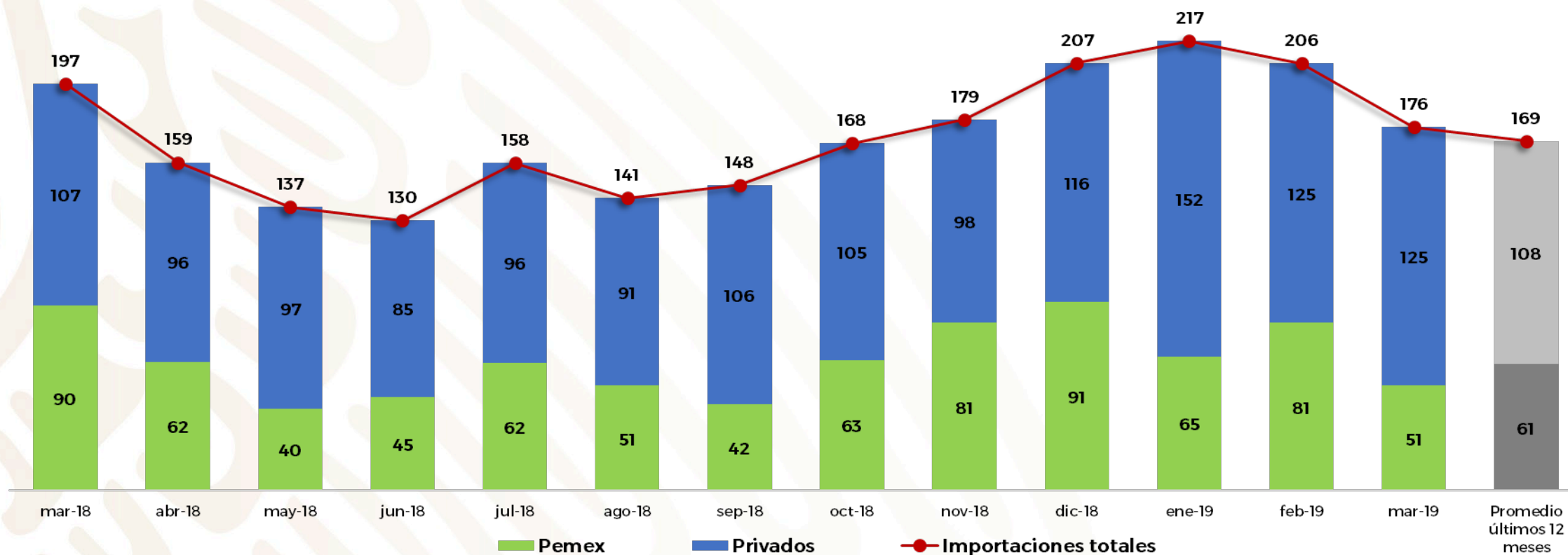
## Gráfica 6. Importaciones de gas L.P. propano y mezcla marzo 2018 - marzo 2019 Mbd



En el mes de marzo de 2019, las importaciones de propano fueron 5% inferiores a las registradas en el mismo periodo del año anterior, mientras que las importaciones de gas L.P. fueron 5% superiores.

Fuente: Dirección General de Petrolíferos con información del SIE, BDI y SAT.  
Nota: Incluye propano, butano y gas L.P.

## Gráfica 7. Importaciones totales de Gas Licuado de Petróleo marzo 2018 – marzo 2019 Mbd



En marzo de 2019, Pemex contribuyó con el 29% del volumen total de GLP importado en México, esto es 17% menos volumen que el mismo periodo del año anterior.

Fuente: Dirección General de Petrolíferos con información del SIE, BDI y SAT.  
Nota: Incluye propano, butano y gas L.P.

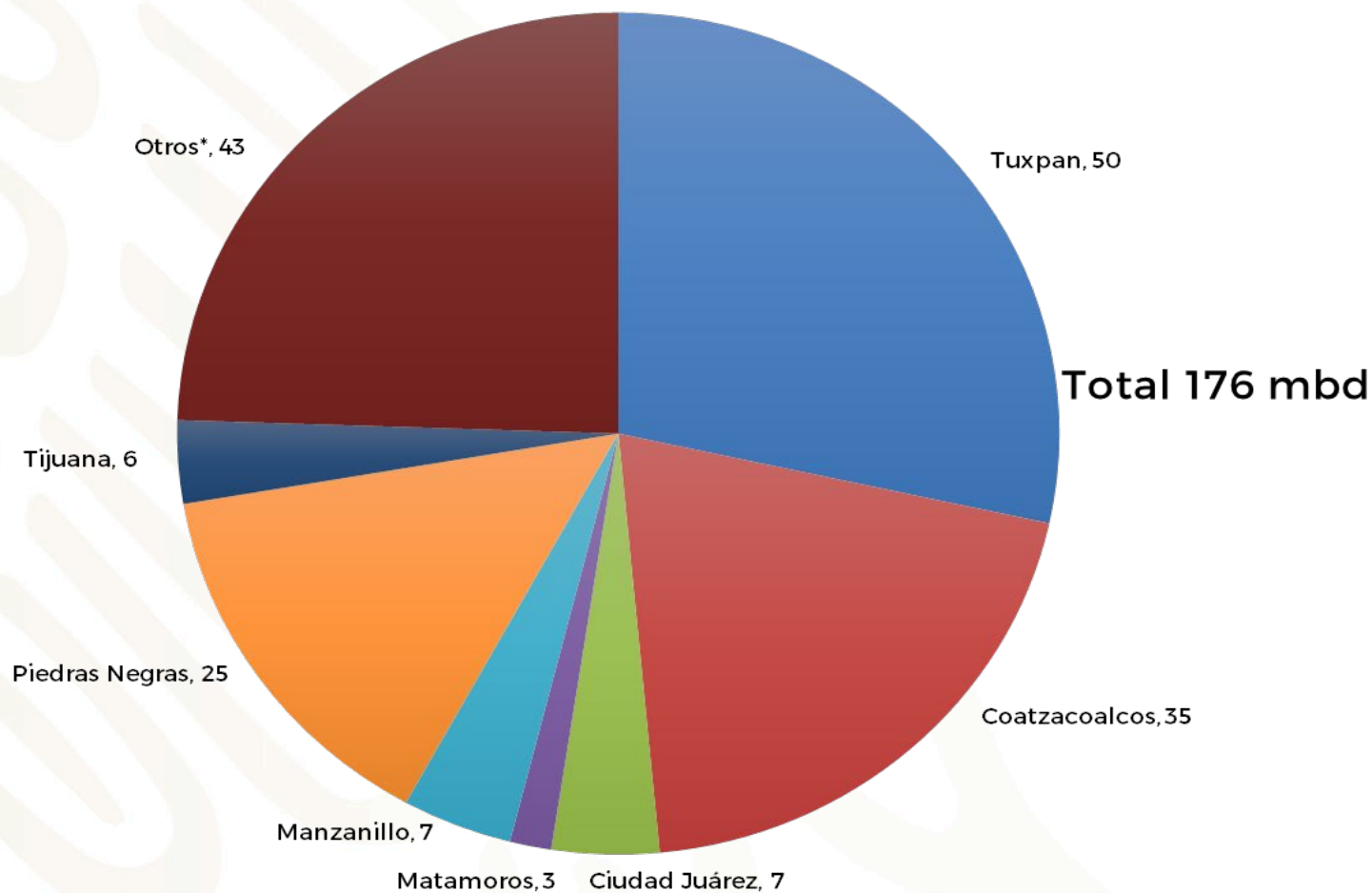


# Mapa 4. Puntos de Internación de Gas L.P. por Región



Fuente: Dirección General de Petrolíferos con información del SAT.

## Gráfica 8. Importaciones de Gas L.P. por Punto de Internación marzo 2018 Mbd



Fuente: Dirección General de Petrolíferos con información del SIE, BDI y SAT.

Nota: (\*) Otros incluye los puntos de internación de Ciudad Acuña, Reynosa, Colombia, Mexicali, Nogales, Nuevo Laredo y Topolobampo.

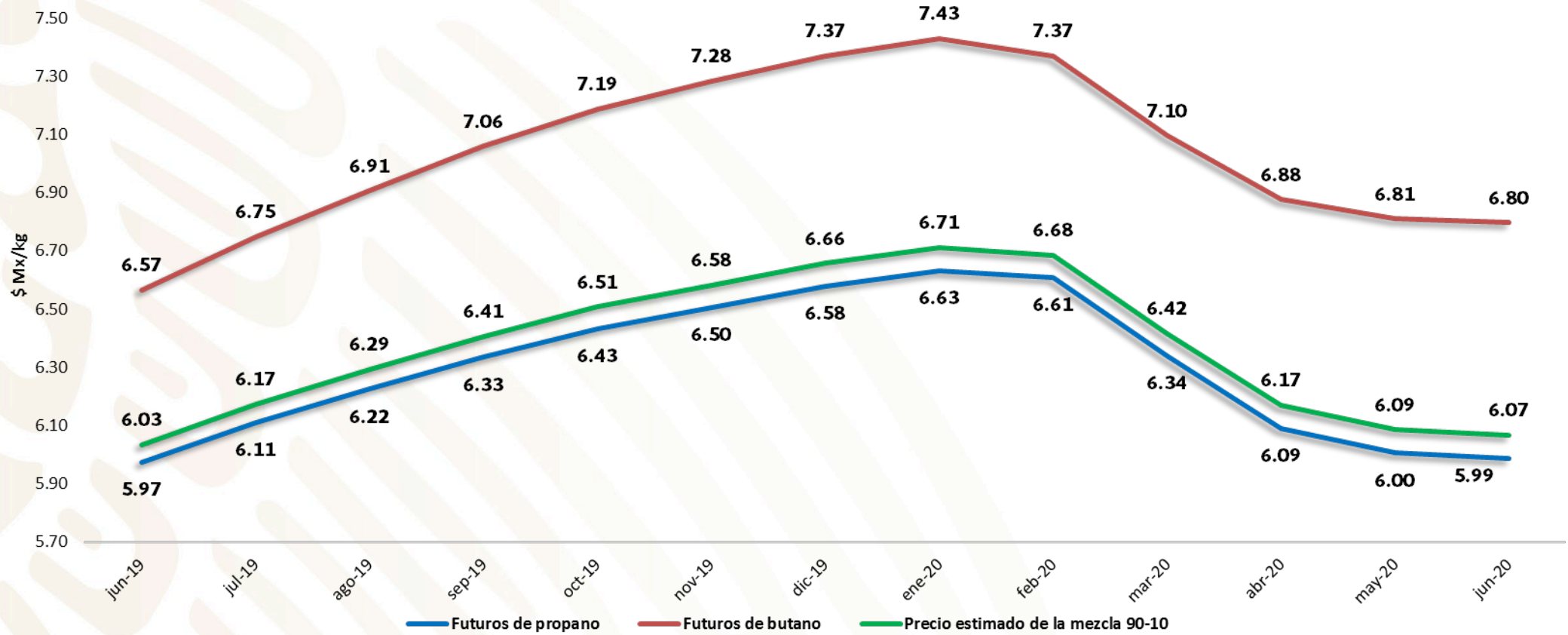
## Cuadro 8. Importaciones totales de gas licuado de petróleo por país de origen Mbd

	mar-18	abr-18	may-18	jun-18	jul-18	ago-18	sep-18	oct-18	nov-18	dic-18	ene-19	feb-19	mar-19	Promedio últimos 12 meses	Proporción promedio 12 meses
Importaciones Totales	197	159	137	130	158	141	148	168	179	207	217	206	176	169	100%
E.U.A	174	127	128	104	111	99	127	144	134	163	185	151	133	134	79%
Canadá	23	32	9	26	47	42	20	24	45	43	33	55	43	35	21%

Fuente: Dirección General de Petrolíferos con información del SIE y SAT.

Nota: Incluye propano, butano y gas L.P.

# Gráfica 9. Curva forward del precio internacional de gas L.P. \$/kg



El precio futuro para la mezcla de gas L.P. 90-10 para el mes de junio se pronostica en 6.03 \$ / kg y será el más bajo de la temporada de verano. El precio promedio de propano para el mes de marzo fue de 6.31 \$ / kg

Fuente: Dirección General de Petrolíferos con información de CME Group y Banco de México.  
 Notas: Se emplearon cotizaciones del *New York Mercantile Exchange* de los contratos futuros de propano y butano, para una mezcla 90-10 de gas LP (13-mayo-2019), así como los pronósticos de tipo de cambio de la *Encuesta sobre las expectativas de los especialistas en economía del sector privado* del Banco de México.