




Día Mundial de la Donación de Leche Humana

¡Si tu leche materna decides compartir, muchos bebés del hospital, podrán salir!

Gota a gota tu amor se nota 
Súmate a la campaña de donación de leche materna

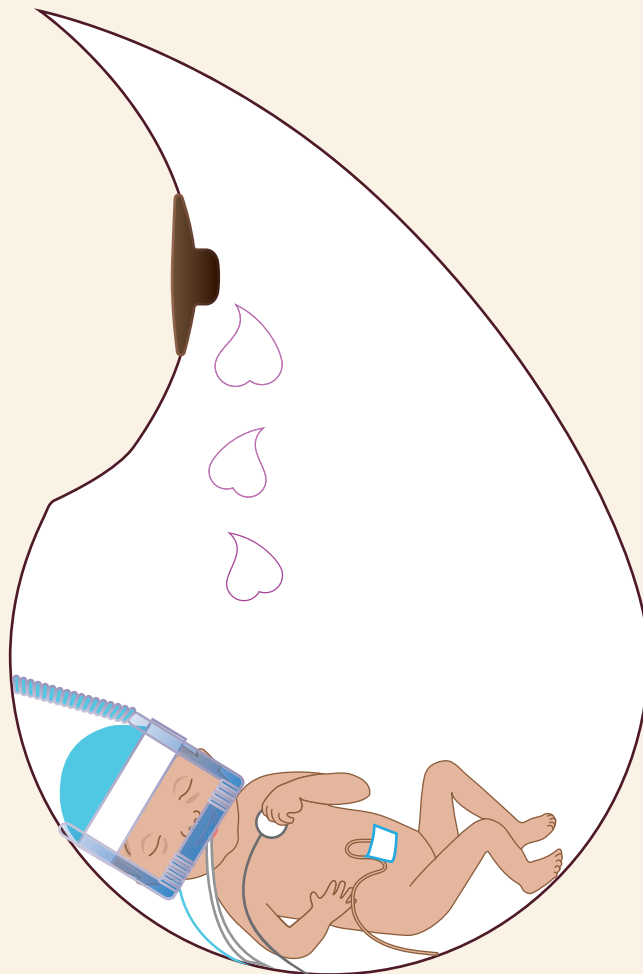
1er  **Vacuna** Es la leche materna del bebe; ¡dona leche materna!

Amamantar disminuye el riesgo de padecer cáncer de mama y ovario, ¡dona leche materna!

El niño amamantado, es más rápidamente egresado.



La leche Materna protege contra enfermedades crónicas como alergias, obesidad, diabetes e hipertensión. ¡Ayuda a proteger a los bebes, dona leche materna!



Se una súper mamá, donar leche salva vidas.

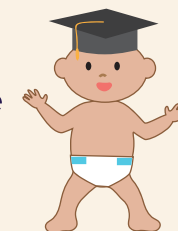
Estimula un mejor desarrollo cerebral en los bebes, ¡dona leche materna y **ayuda a un bebe a alcanzar su máximo potencial!**



A m a m a n t a r
te confiere un menor riesgo de diabetes tipo II, ¡dona tu leche!

La leche materna salva vidas y protege a los recién nacidos cuando son más vulnerables.

Los niños amamantados sobresalen en pruebas de desarrollo intelectual y motor, ¡dona tu leche!



La leche materna reduce el riesgo de alergias en los bebés.

www.gob.mx/salud/cnegsr