



PROGRAMA DE DONACIÓN Y TRASPLANTE EN GUANAJUATO:

Recursos humanos y financieros

Dr. Daniel Díaz Martínez. Secretario de Salud de Guanajuato



Generalidades

La donación es un fenómeno contenido que sucede en piso, urgencias o terapia intensiva de nuestros hospitales

Al ser un programa intrahospitalario iniciamos por capacitar a nuestro personal

Cambiar "cultura de donacion" por Programa de Donación

01

02

03

04

05

06

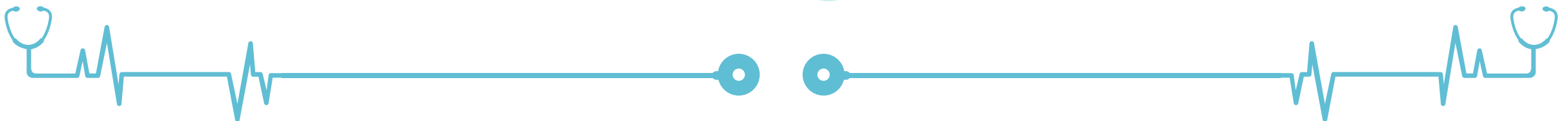
07

Profesionales de salud con funciones específicas en donación trasplante

Sueldo equivalente a grado académico y tabulador de pares

Capacitación continua

Evaluación / retroalimentación

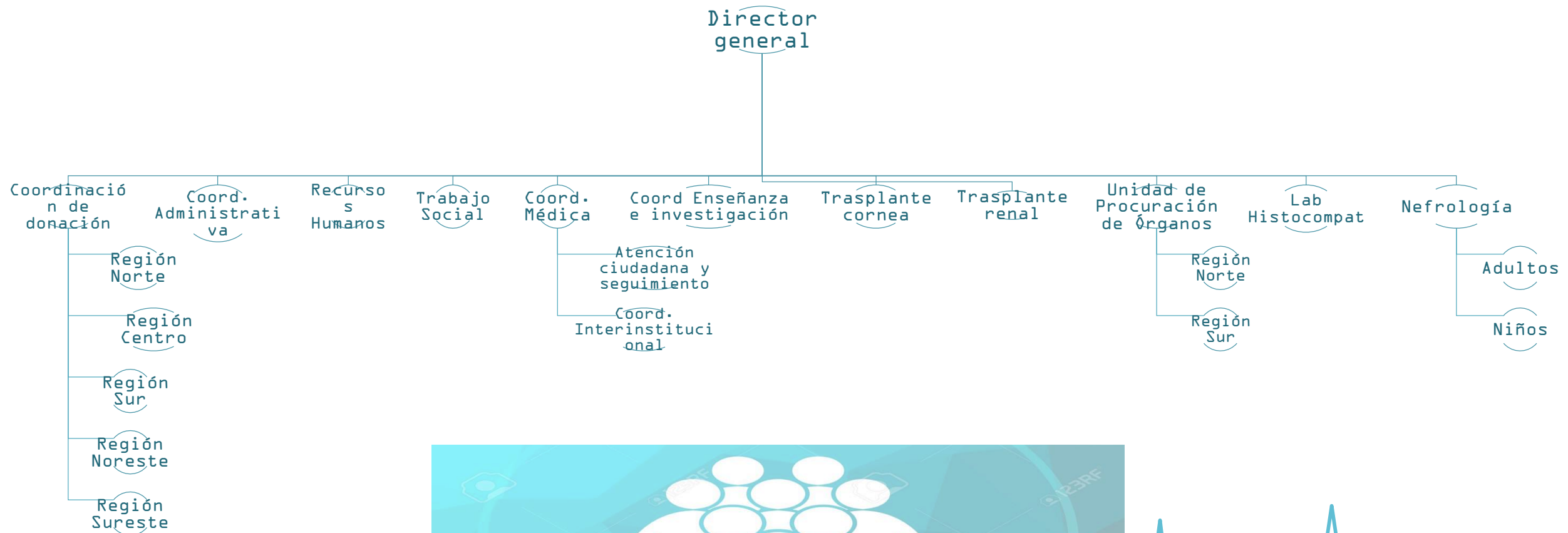


Donación-Trasplante

- 01** Organigrama y personal Centro Estatal de Trasplantes
- 02** Elementos del proceso
- 03** Análisis financiero
- 04** Implementación como programa institucional
- 05** Conclusiones



ORGANIGRAMA





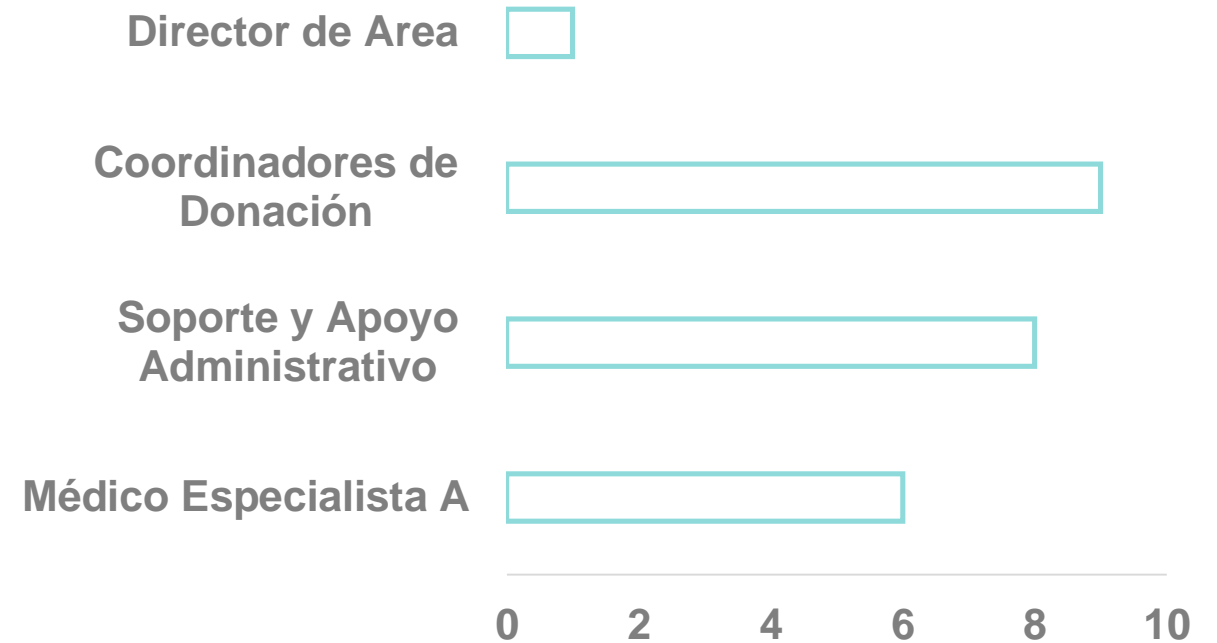
Plantilla Personal

Centro Estatal de Trasplantes 2019

Capítulo	Tipo de gasto	Total general
1000	Servicios Personales	\$ 10,092,673.00

1000 SERVICIOS PERSONALES

Agrupa las remuneraciones del personal al servicio de los entes públicos, tales como: sueldos, salarios, dietas, honorarios asimilables al salario, prestaciones y gastos de seguridad social, obligaciones laborales y otras prestaciones derivadas de una relación laboral; pudiendo ser de carácter permanente o transitorio.

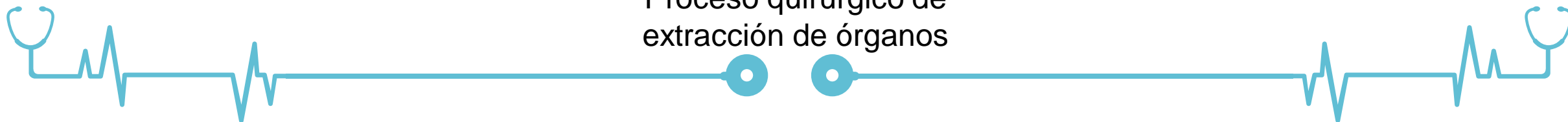
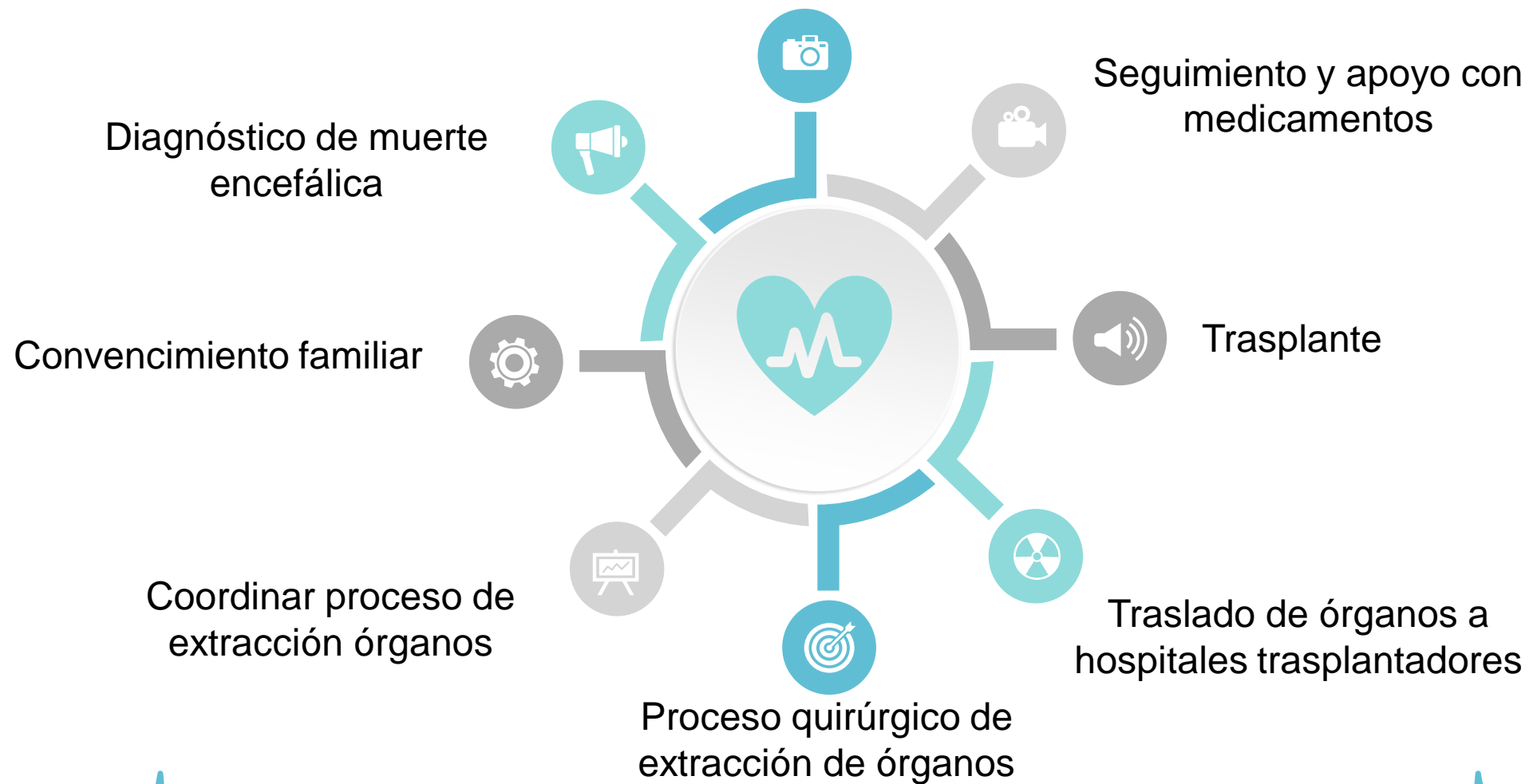




ELEMENTOS DEL PROCESO

Elementos Donación / Trasplante

Detección de donadores



A medical syringe with a needle and three small glass vials with white caps are arranged on a light blue surface. The syringe is in the foreground, angled towards the right. The vials are in the background, slightly out of focus. The entire scene is set against a solid light blue background.

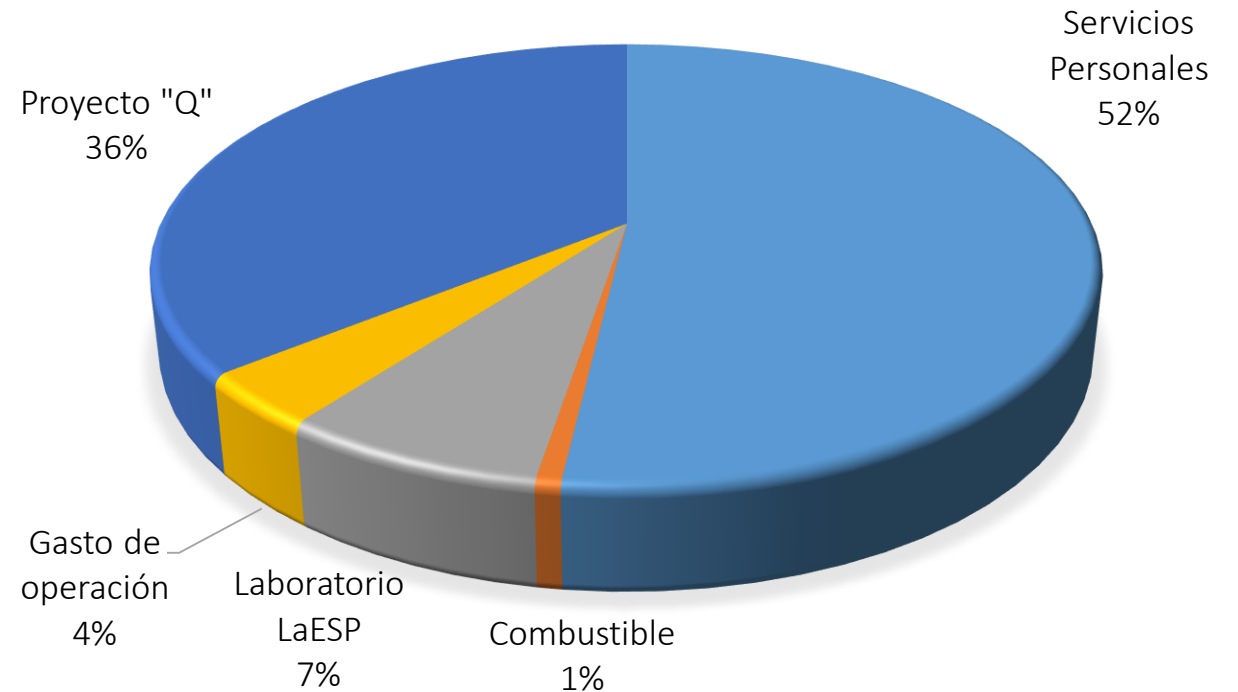
ANALISIS FINANCIERO

Presupuesto asignado

Centro Estatal de Trasplantes 2019

Capítulo	Tipo de gasto	Total general
1000	Servicios Personales	\$ 10,092,673.00
2000	Combustible	\$ 143,136.00
2000	Laboratorio LaESP	\$ 1,500,000.00
3000	Gasto de operación	\$ 754,444.00
2000	Proyecto "Q"	\$ 6,975,000.00
		\$ 19,465,253.00

PRESUPUESTO 2019



Cobertura “Insuficiencia Renal”

Aún estando fuera del Sistema de Protección Social en Salud (mayores de 18 años), se erogan grandes gastos en la atención de complicaciones de Insuficiencia Renal

No SP

SP

IRC

- Descontrol hipertensivo
- Descontrol metabólico
- Infecciones
- EVC
- Etc.

Salario mínimo



\$102.68 día
\$3,121.47 mes



Hemodiálisis



\$1,400 por sesión
\$16,800 por mes



Subdiálisis



Terapias de reemplazo

	COSTO ANUAL	COSTO AÑOS SUBSECUENTES	COSTO POR 10 AÑOS	COSTO POR 15 AÑOS
HEMODIALISIS	180,000.00	180,000.00	1,800,000.00	2,700,000.00
D. PERITONEAL	120,000.00	120,000.00	1,200,000.00	1,800,000.00
TRASPLANTE RENAL	277,208.00	56,608.00	839,288.00	1,126,328.00
TRASPLANTE CORNEA	35,000.00	1,200.00	12,000.00	14,400.00

	SALARIO MINIMO	COTIZACION MINIMA IMSS 2 SALARIOS MINIMOS	SUELDO ANUAL	SUELDO 10 AÑOS	SUELDO 15 AÑOS
PACIENTE TRASPLANTADO	102.68 PESOS	205.36 PESOS	73,929	730,296	1,108,944



Economía en procuración de órganos

PROCURACION DE ORGANOS				
	CANTIDAD	PRECIO UNIT	TOTAL	
QUIROFANO				
1RA HORA	1.00	\$2,238.00	\$2,238.00	
HORA SUBSECUENTE	4.00	\$617.00	\$2,468.00	
MONITOR QUIROFANO	1.00	\$617.00	\$617.00	
MAQUINA DE ANESTESIA	1.00	\$1,221.00	\$1,221.00	
TOTAL			\$6,544.00	

PROCURACION DE ORGANOS				
	CANTIDAD	PRECIO UNIT	TOTAL	
GABINETE				
BIOMETRIA HEMATICA	1.00	\$131.00	\$131.00	
GASOMETRIA	1.00	\$252.00	\$252.00	
EGO	1.00	\$75.00	\$75.00	
GRUPO Y RH	1.00	\$62.00	\$62.00	
TIEMPOS DE COAGULACION	1.00	\$168.00	\$168.00	
QUIMICA SANGUINEA 3	1.00	\$226.00	\$226.00	
PRUEBAS DE FUNCION HEPATICA	1.00	\$813.00	\$813.00	
PANENVIRAL (HB, HC, VH)	1.00	\$1,210.00	\$1,210.00	
VDRL	1.00	\$339.00	\$339.00	
ELECTROLITOS SERICOS 6	1.00	\$523.00	\$523.00	
ELECTROENCEFALOGRAMA	1.00	\$1,600.00	\$1,600.00	
PLACA SIMPLE DE ABDOMEN	1.00	\$238.00	\$238.00	
TELE DE TORAX	1.00	\$296.00	\$296.00	
ULTRASONIDO ABDOMEN SUP	1.00	\$489.00	\$489.00	
ELECTROCARDIOGRAMA	1.00	\$261.00	\$261.00	
HEMOCULTIVO	1.00	\$370.00	\$370.00	
CULT SECRECION BRONQUIAL	1.00	\$370.00	\$370.00	
UROCULTIVO	1.00	\$370.00	\$370.00	
TOMOGRAMIA ABDOMINAL SIMPLE	1.00	\$974.00	\$974.00	
TOTAL			\$8,767.00	

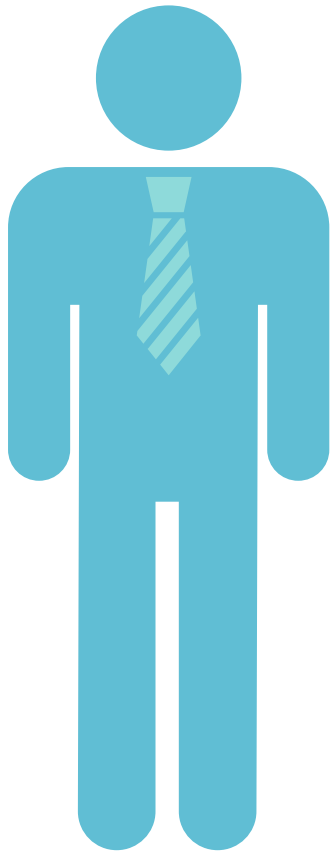
INCLUIDOS				
GUANTE DE TACTO ESTERIL	4.00	\$3.48	\$13.92	
JERINGA DE 20 ML	2.00	\$10.00	\$20.00	
JERINGA 10 ML	2.00	\$8.00	\$16.00	
INSYTE VARIOS	5.00	\$23.00	\$115.00	
GUANTE ORLLANO	8.00	\$17.00	\$136.00	
MASCARILLA PARA ANESTESIA	1.00	\$193.00	\$193.00	
CIRUJITO PARA ANESTESIA	1.00	\$290.00	\$290.00	
COMPRESA ESTERIL PAQ 5	2.00	\$176.00	\$352.00	
LAPIZ PARA ELECTROCAUTERIO	1.00	\$174.00	\$174.00	
PLACA PARA ELECTROCAUTERIO	1.00	\$187.00	\$187.00	
SEDA/SLK 1-0/2-0	2.00	\$121.00	\$242.00	
MONONYLON 2-0	4.00	\$87.00	\$348.00	
VYCRIL 1	4.00	\$136.00	\$544.00	
GASA O/R 10X10 C10 ESTERIL	2.00	\$23.00	\$26.00	
BOLSA DE ASPIRACION 1.5LTS	1.00	\$92.00	\$92.00	
SOL HARTMAN 1000 ML	5.00	\$81.00	\$405.00	
SOL SALINA 1000 ML CONGELADA	10.00	\$81.00	\$810.00	
CONTAS UMBILICALES	12.00	\$6.40	\$76.80	
BOLSAS ESTERILES	12.00	\$11.00	\$132.00	
JERINGA ASEPTO	1.00	\$122.00	\$122.00	
CLOPAMPREP APL 26 ML	2.00	\$271.44	\$542.88	
BOLSA COLECTORA DE ORINA	1.00	\$104.00	\$104.00	
HOJA DE BISTURI	2.00	\$5.00	\$10.00	
IRRIGATOR EQUIPO TUR	1.00	\$165.00	\$165.00	
HEPARINA 5000 UI	4.00	\$233.00	\$932.00	
AMIKACINA 500 MG 1 AMP	1.00	\$151.00	\$151.00	
GAS ANESTESIVO ANEFORM ML	20.00	\$25.00	\$500.00	
MANITOL	1.00	\$51.00	\$51.00	
OXIGENO POR HORA	2.00	\$226.00	\$452.00	
			\$7,202.60	
ESPECIALES				
CUSTODIOL SOL PRESERVACION	10.00	\$2,200.00	\$22,000.00	
OPTISOL	2.00	\$1,800.00	\$3,600.00	
CLOPAMFENICOL OFTENO	1.00	30.00	\$30.00	

COSTO TOTAL

48,143.00



Coordinador de Donación



- Salario anual de un Médico Coordinador de Donación en Guanajuato
–27,140.00 mensual X 12 = **325,680.00**

- Por cada paciente con IRC en Hemodiálisis que se trasplanta se ahorran **123,392.00** anuales –
180,000 – 56,608

- Por cada paciente en diálisis peritoneal que se trasplanta se ahorran **63,392.00**
–120 - 56,608

Por cada trasplante de cornea que regresa a la vida productiva se generan **55,000.00** año

- Un donador de corneas y riñones implica en ahorro anual para el estado/federación: **356,784.00**

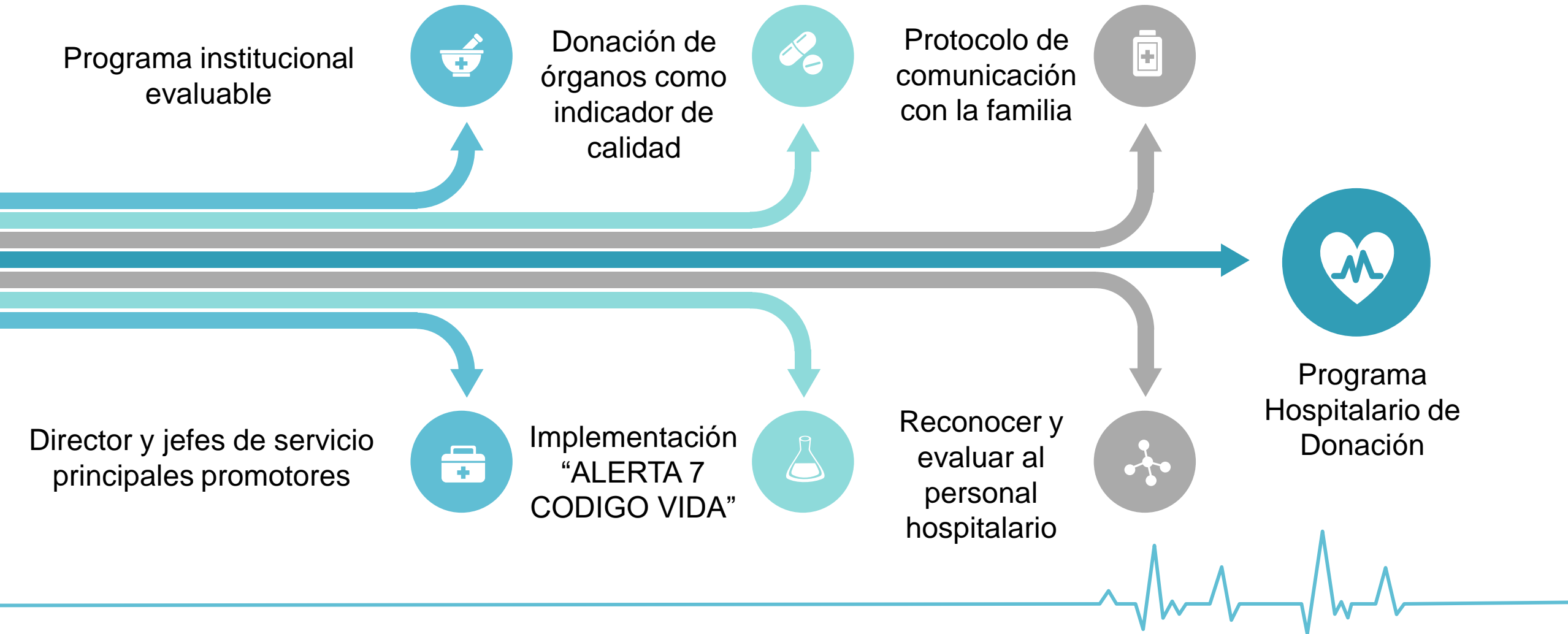
- Si le restamos el costo de procuración: **39,045** representa un ahorro de **317,739**

**CON UN SOLO DONADOR MULTIORGÁNICO, O DOS DONADORES, DE CÓRNEAS Y RIÑONES,
SE JUSTIFICA EL SALARIO ANUAL DE UN MEDICO COORDINADOR DE DONACIÓN**





Programa Hospitalario de Donación





“ALERTA 7, CODIGO VIDA”

ALERTA
7

TODOS PACIENTES NEUROCRÍTICOS CON GLASGOW DE 7 DEBE SER MONITOREADO Y VALORADO COMO POTENCIAL DONADOR POR EL SERVICIO TRATANTE Y SE DEBE DAR AVISO AL SERVICIO DE COORDINACIÓN DE DONACIÓN

CODIGO
VIDA

AL CONTAR CON UN DONADOR EFECTIVO, SE ACTIVA CODIGO VIDA PARA QUE TODOS LOS SERVICIOS INVOLUCRADOS ESTEN ENTERADOS Y BRINDEN EL APOYO NECESARIO





CONCLUSIONES

- 1) Cambiar concepto “Cultura de Donación” a “Programa de Donación”.
- 2) Invertir en Coordinadores Hospitalarios de Donación.
- 3) Implementar Programa HOSPITAL DONANTE.
- 4) Implementar “Alerta 7, Código Vida”.
- 5) Implementar un sistema de procuración quirúrgica (UPO).
- 6) Colaborar interinstitucionalmente
- 7) Donación de órganos es un programa costo efectivo para el sistema



