

Atún envasado

Su consumo es recomendado por su elevado valor proteico; sin embargo, no siempre proviene del atún, le adicionan otros ingredientes como la soya. Entérate qué encontró en ellos el **Laboratorio Nacional de Protección al Consumidor** en la evaluación que les aplicó.

EN MÉXICO YA NO ES
GATO POR LIEBRE,
SINO
¡SOYA POR ATÚN!



El atún enlatado es uno de los principales productos de conserva con importancia económica comercial. Estos son alimentos sometidos a un proceso de esterilización en el que se someten a temperaturas superiores a los 100°C para aumentar su conservación. Se envasan con cierre hermético con o sin líquidos de cobertura como aceites y caldos vegetales, por lo que no es necesario refrigerarlos.

En el mercado existe una amplia variedad de marcas de atún envasados en diferentes presentaciones: compacto, en trozos, hojuelas o desmenuzados.

Además de pescado, algunas marcas adicionan caldo de soya y/o soya texturizada, ésta última sustituye una proporción del atún, principalmente en las presentaciones de hojuelas y desmenuzados.



Si bien la soya es un ingrediente con alto contenido de proteína, esto no debería de eximir a los fabricantes de informar en su etiqueta lo que contienen, así como el porcentaje adicionado.

En este estudio, dependiendo de la marca, los contenidos de **soya van de 1 al 62%** del contenido del producto una vez escurrido, esto representa una competencia desleal entre fabricantes, además de ser confuso y engañoso para la población consumidora.

NORMATIVIDAD

Las normas que como referencia se emplearon en el estudio son las siguientes:

- **NOM-002-SCFI-2011.** Productos Preenvasados- Contenido Neto- Tolerancias y Métodos de Verificación.
- **NOM-051-SCFI/SSA1-2010.** Especificaciones generales de etiquetado para alimentos y bebidas no alcohólicas preenvasados- Información comercial y sanitaria.
- **NOM-084-SCFI-1994.** Información comercial- Especificaciones de información comercial y sanitaria para productos de atún y bonita preenvasados.
- **NMX-F-220-SCFI-2011.** Productos de la pesca - Productos alimenticios para consumo humano - Atunes y pescados similares enlatados en aceite - Especificaciones.

FICHA TÉCNICA

PERIODO DEL ESTUDIO

5 de octubre al 14 de diciembre de 2018

PERIODO DEL MUESTREO

5 de octubre al 20 de noviembre de 2018

PRODUCTOS ANALIZADOS

57

PRUEBAS REALIZADAS

3021

Antes de comprar **lee cuidadosamente la etiqueta**, incluso las letras pequeñas pues varias marcas contienen imágenes que no corresponden a su presentación.

El estudio



Se analizaron **57** productos de atún, de las cuales **17** son de presentación **compacto o sólido**, **15** en **trozo**, **14** en **hojuela**, **10** **desmenuzados** y **1** marca **no indica la presentación.**

Para evaluar su calidad, se determinó lo siguiente:



■ **Información comercial.** Se revisó que las etiquetas de los productos cumplieran con los requisitos marcados en las **NOM-084-SC-FI-1994**, Información comercial-Especificaciones de información comercial y sanitaria para productos de atún y bonita preenvasados, y de la **NOM-051-SCFI/SSA1-2010**, Especificaciones generales de etiquetado para alimentos y bebidas no alcohólicas preenvasados- Información comercial y sanitaria. Se evaluó que la información fuera veraz y no confundiera al consumidor sobre su composición, y que se incluyeran los requisitos marcados por la normatividad.

■ **Contenido neto:** Se verificó la cantidad de producto dentro del envase.

■ **Masa drenada:** Se constató que cumpliera con lo declarado en la etiqueta y que tuviera la cantidad de atún sólido o semisólido que presenta el contenido de un envase después de que el líquido ha sido removido.

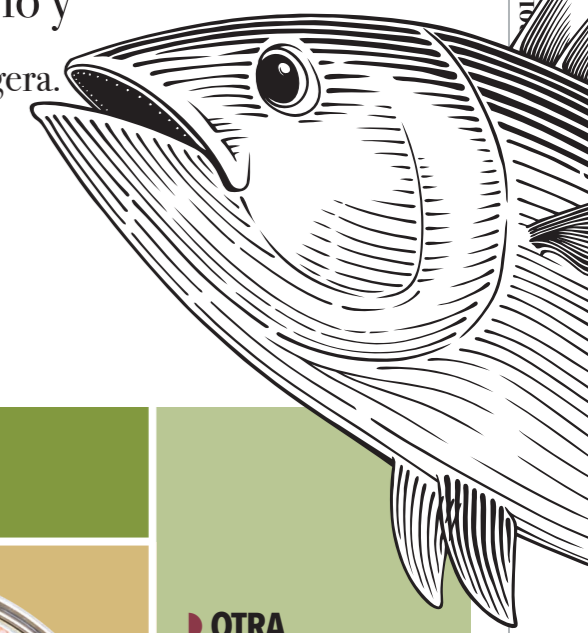
■ **Contenido de soya:** Se comprobó su presencia en cada producto ya que, aunque las marcas lo mencionan en el listado de sus ingredientes, no indican el porcentaje adicionado.

■ **Medio de cobertura:** Se midió su contenido presente en el envase, el cual puede ser agua o aceite.

■ **Proteína:** Se cuantificó su contenido, las cuales tienen un papel fundamental en el organismo. El contenido se determinó en el atún después de escurrido.



Conserva el atún en lugares exentos de humedad y alejados de altas temperaturas. Si no consumes por completo el producto, guárdalo en un recipiente limpio y refrigera.



PRESENTACIÓN

Se comprobó la forma en que estaba el atún, es decir, trozos regulares de producto, envasados de acuerdo a especificaciones.



COMPACTO O SÓLIDO (CON O SIN PIEL)

El pescado estará cortado en segmentos transversales. La proporción de hojuelas o trozos sueltos no rebasará el 18% de la masa drenada del envase.



EN TROZOS O TRONCHOS

Pedazos con longitud mínima de 1.2 cm en cada lado que mantienen la estructura original del músculo. La proporción de hojuelas o trozos inferiores a esta medida no rebasará el 30% de la masa drenada.



EN HOJUELAS

Presentación en que la proporción de pescado con dimensiones inferiores a 1.2 cm rebasa el 30% de la masa drenada.

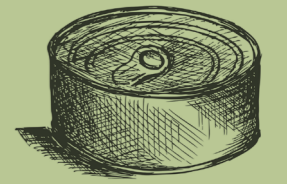


TRITURADO O DESMENUZADO

Presentación de pescado en partículas reducidas a dimensiones uniformes, separadas y no forman una pasta.

OTRA PRESENTACIÓN

Se permitirá cualquier otra siempre y cuando sea suficientemente distinta de las presentaciones estipuladas en la **NOM-084-SC-FI-1994**, satisfaga todos los requisitos de la norma y se describa adecuadamente en la información comercial, de tal manera que no induzca al consumidor a errores ni engaños.



ATÚN ALETA AMARILLA COMPACTO O SÓLIDO

No presentan porcentaje de soya en masa drenada / Información al consumidor completa / Cumplen con la presentación, el contenido neto y la masa drenada.



Marca Denominación / Tipo de envase / País de origen	Palacio de Oriente Atún aleta amarilla claro en Aceite de Oliva / lata / España	⁴ Dolores Premium Lomo sólido de atún aleta amarilla en aceite / lata / México	⁴ Tuny Lomo de atún aleta amarilla Sólido en Aceite / lata / México	⁴ VALLEY FOODS Lomo de atún aleta amarilla en aceite Sólido / lata / México	CABO DE PEÑAS Atún Blanco Compacto en aceite de Oliva / lata / España	⁴ CABO DE PEÑAS Atún aleta amarilla Compacto en aceite de Girasol / lata / España	Dolores Premium Lomo Sólido de atún aleta amarilla en Agua / lata / México	⁴ Dolores Premium Bocados de VENTRESCA de atún aleta amarilla en Aceite de Oliva / lata / México	⁴ CALMEX Lomo Sólido de Atún aleta amarilla en Aceite de Oliva extra virgen / lata / México	El Velero ORTIZ Atún Blanco en Aceite de Oliva Sólido / vidrio / España	El Velero ORTIZ Atún Blanco en Aceite de Oliva Sólido / lata / España	EL TERUEL Atún Claro Aleta Amarilla en Aceite / lata / España	PESKERA Atún aleta amarilla Claro en aceite de oliva- Sólido / lata / España	Tuny Lomo de Atún Claro aleta amarilla en Aceite de Oliva / vidrio / España
Presentación														
Contenido neto	111 g	140 g	140 g	140 g	111 g	111 g	140 g	110 g	140 g	270 g	112 g	111 g	111 g	190 g
Contenido sólido (masa drenada)	77 g	108 g	100 g	100 g	72.5 g	72.5 g	108 g	95 g	105 g	200 g	82 g	72 g	73 g	140 g
Proteína % en masa drenada	27.1	26.1	23.4	24.3	24.2	25.4	24.3	23.7	26.2	30.5	24.4	26.1	24.9	24.0
Costo por 100 g de masa drenada	\$64.94	\$21.20	\$27.30	\$19.10	\$75.86	\$48.28	\$23.15	\$44.50	\$23.81	\$107.50	\$100.00	\$51.39	\$65.75	\$106.43

NOTAS
¹ Masa drenada: se encontró producto que tuvo hasta 2.45% menos de la cantidad declarada. Se declara en trozos pero tuvo hasta 56.07% de hojuela.
² Contenido neto: se encontró producto que tuvo hasta 7.32% menos de la cantidad declarada. • Masa drenada: se encontró producto que tuvo hasta 3.55% menos de la cantidad declarada.
³ Contenido neto: se encontró producto que tuvo hasta 10% menos de la cantidad declarada. • Masa drenada: Se encontró producto que tuvo hasta 9.18% menos de la cantidad declarada.
⁴ Medio de cobertura aceite y agua.

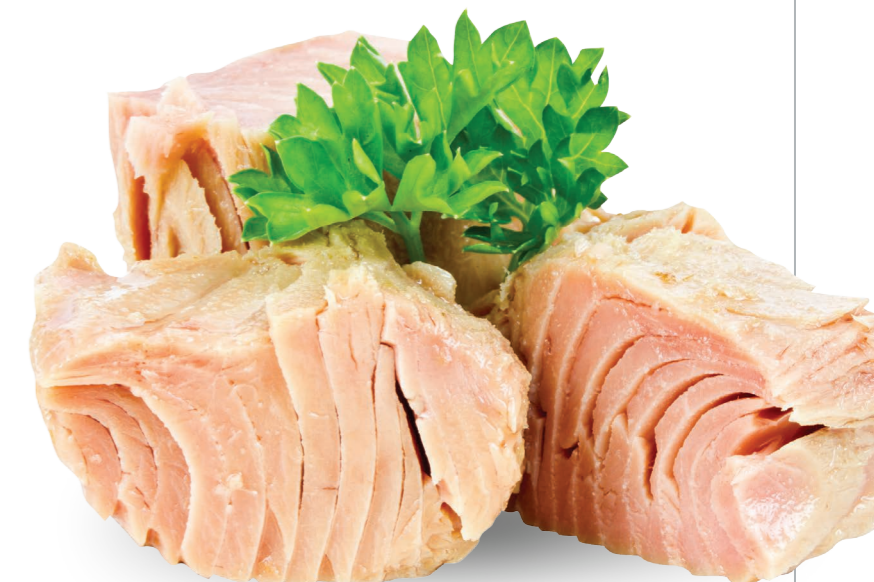
ATÚN ALETA AMARILLA EN TROZO

No presentan porcentaje de soya en masa drenada / Información al consumidor completa / Cumplen con la presentación, el contenido neto y la masa drenada.



Marca Denominación / Tipo de envase / País de origen	Marina Azul Lomo de Atún aleta amarilla Bajo en Sodio / sobre / México	Marina Azul Lomo de Atún aleta amarilla en Agua / sobre / México	atún Dolores Lomo de Atún en Agua aleta amarilla / sobre / México	Tuny Lomo de Atún Aleta Amarilla en Aceite / sobre / México	Tuny Light Lomo de Atún Aleta Amarilla en Agua / sobre / México	² Tuny SPORT Lomo de atún aleta amarilla en agua enriquecido con vitaminas y minerales / sobre / México	Dolores Premium Lomo de atún aleta amarilla en Aceite de Oliva / sobre / México	³ atún Dolores Lomo de atún aleta amarilla en Aceite / sobre / México	Marina Azul Lomo de Atún aleta amarilla en Aceite de Oliva Extra Virgen / sobre / México	atún Dolores Lomo de Atún aleta amarilla en Agua fortificado / sobre / México	LES BELLES DE MARSEILLE Atún en Aceite de Oliva Extra Virgen en trozos barrilete / lata / Francia
Presentación											
Contenido neto	74 g	74 g	78 g	75 g	75 g	75 g	78 g	78 g	74 g	74 g	115 g
Contenido sólido (masa drenada)	70 g	70 g	74 g	70 g	70 g	70 g	74 g	74 g	70 g	70 g	75 g
Proteína % en masa drenada	21.81	19.87	23.28	26.38	24.54	27.10	25.81	23.47	24.86	20.47	28.36
Costo por 100 g de masa drenada	\$26.43	\$23.14	\$18.92	\$23.57	\$23.57	\$28.43	\$23.65	\$21.49	\$28.14	\$21.43	\$169.33

Los envases que presenten cualquier alteración como abombamiento, deformaciones, olor, color y textura desagradable, **no deben consumirse** en ningún caso.



ATÚN ALETA AMARILLA EN HOJUELA

Verifica la fecha de caducidad.

Información al consumidor completa / Cumplen con la presentación, el contenido neto y la masa drenada.

Marca Denominación / Tipo de envase / País de origen	Presentación		Soya % en masa drenada	Proteína % en masa drenada	Costo por 100 g de masa drenada
	Contenido neto	Contenido sólido (masa drenada)			
 ^{1,2} Great value Atún aleta amarilla en Agua y Aceite / lata / México	140 g	100 g	No presenta	23.22	\$14.50
 HERDEZ* Lomo de atún aleta amarilla en Agua / lata / México	130 g	90 g	No presenta	25.64	\$17.78
 HERDEZ** Lomo de Atún aleta amarilla en Agua / lata / México	130 g	90 g	No presenta	21.86	\$17.78
 HERDEZ Lomo de Atún aleta amarilla en Agua / sobre / México	85 g	No declara	No presenta	19.97	\$17.65
 ² Altea Atún Aleta Amarilla en aceite / lata / México	140 g	100 g	No presenta	23.11	\$15.00
 ² HERDEZ Lomo de atún aleta amarilla en Aceite / lata / México	130 g	90 g	No presenta	22.00	\$17.78
 ² atún Dolores Lomo de atún aleta amarilla en Aceite / lata / México	140 g	100 g	De 1 a 2%	18.75	\$15.90
 CALMEX*** Atún aleta amarilla en Agua en Hojuelas / lata / México	140 g	90 g	De 1 a 2%	22.33	\$16.23
 atún Dolores Lomo de atún aleta amarilla en Agua / lata / México	140 g	100 g	De 1 a 3%	18.50	\$15.90
 Tuny Light Lomo de atún aleta amarilla en Agua / lata / México	140 g	100 g	De 1 a 4%	23.89	\$16.50

NOTAS

¹ Información al consumidor: No demuestra la leyenda "Mejorado", con hojuela más grande.
² Medio de cobertura aceite y agua.

OBSERVACIONES

* En una unidad presento piel.
** En una unidad presento 1 escama.
*** En una unidad presento 1 escama.
**** En una unidad presento 2 escamas y otra unidad presento piel y 1 espina.
***** En una unidad presento 1 escama.

LOS QUE CONTIENEN SOYA

■ ATÚN ALETA AMARILLA EN HOJUELA ■ ATÚN ALETA AMARILLA DESMENUZADO

Información al consumidor completa / Cumple con el contenido neto y la masa drenada.



■ ³ Great value

Atún aleta amarilla en Agua / México / Contenido neto: 140 g / Contenido sólido (masa drenada) 100 g / Tipo de envase: lata / Proteína % en masa drenada: 22.44

Soya % en masa drenada de **6 a 16%**

Costo por 100 g de masa drenada **\$14.50**



■ ² CALMEX****

Atún Aleta Amarilla en Aceite en Hojuelas / México / Contenido neto: 140 g / Contenido sólido (masa drenada) 90 g / Tipo de envase: lata / Proteína % en masa drenada: 22.58

Soya % en masa drenada de **7 a 15%**

Costo por 100 g de masa drenada **\$16.23**



■ ² ANCLA

Atún aleta amarilla en aceite / México / Contenido neto: 140 g / Contenido sólido (masa drenada) 100 g / Tipo de envase: lata / Proteína % en masa drenada: 17.79

Soya % en masa drenada de **10 a 14%**

Costo por 100 g de masa drenada **\$9.90**



■ ² KE! PRECIO

Atún Aleta Amarilla en agua con Aceite / México / Contenido neto: 140 g / Contenido sólido (masa drenada) 90 g / Tipo de envase: lata / Proteína % en masa drenada: 20.18

Soya % en masa drenada de **11 a 25%**

Costo por 100 g de masa drenada **\$10.89**



■ ¹ PRECISIMO

Atún en agua / México / Contenido neto: 140 g / Contenido sólido (masa drenada) 90 g / Tipo de envase: lata / Proteína % en masa drenada: 18.23

Soya % en masa drenada de **11 a 26%**

Costo por 100 g de masa drenada **\$10.56**



■ EL DORADO****

Atún Aleta Amarilla en Agua / México / Contenido neto: 140 g / Contenido sólido (masa drenada) 100 g / Tipo de envase: lata / Proteína % en masa drenada: 18.60

Soya % en masa drenada de **13 a 22%**

Costo por 100 g de masa drenada **\$10.90**



■ KE! PRECIO

Atún Aleta Amarilla en Agua / México / Contenido neto: 140 g / Contenido sólido (masa drenada) 90 g / Tipo de envase: lata / Proteína % en masa drenada: 17.68

Soya % en masa drenada de **15 a 23%**

Costo por 100 g de masa drenada **\$10.89**

NOTAS

¹ Contenido neto: Se encontró producto que tuvo hasta 5.96% menos de la cantidad declarada.
² Medio de cobertura aceite y agua.
³ Información al consumidor: No demuestra la leyenda: "Mejorado con hojuela más grande".

OBSERVACIONES

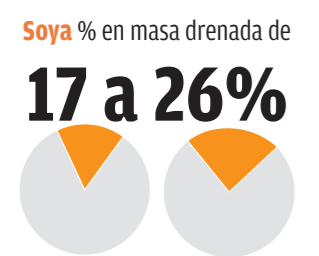
* En una unidad presento 1 espina.
** En una unidad presento 1 escama y 1 espina.
*** En 2 unidades presento 1 escama.
**** En una unidad presento 1 escama y 1 espina.

Revisa los ingredientes para que identifiques si el producto contiene soya, sobre todo si eres alérgico a ésta.

Los que contienen más soya



■ ATÚN ALETA AMARILLA EN HOJUELA Y ■ DESMENUZADO
 Información al consumidor completa / Cumplen con el contenido neto y la masa drenada.

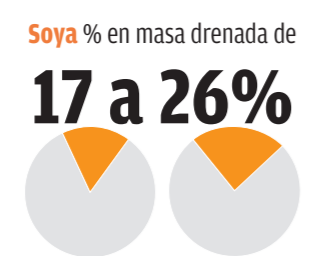


■ ANCLA***

Atún aleta amarilla en agua / México / Contenido neto: 140 g / Contenido sólido (masa drenada) 100 g / Tipo de envase: lata / Proteína % en masa drenada: 19.81

Soya % en masa drenada de
17 a 26%

Costo por 100 g de masa drenada **\$11.45**

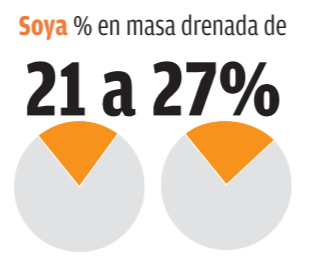


■ PRECISIMO***

Atún en aceite / México / Contenido neto: 140 g / Contenido sólido (masa drenada) 90 g / Tipo de envase: lata / Proteína % en masa drenada: 18.23

Soya % en masa drenada de
17 a 26%

Costo por 100 g de masa drenada **\$10.56**

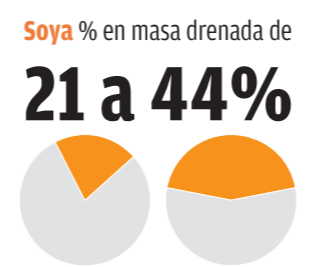


■ CHEDRAUI

Atún aleta amarilla en agua / México / Contenido neto: 140 g / Contenido sólido (masa drenada) 90 g / Tipo de envase: lata / Medio de cobertura agua / Proteína % en masa drenada: 19.46

Soya % en masa drenada de
21 a 27%

Costo por 100 g de masa drenada **\$10.22**

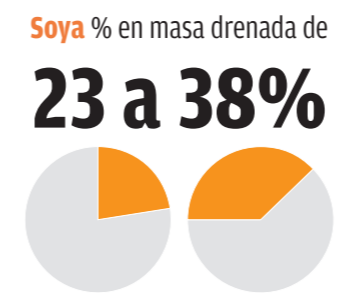


■ EL DORADO

Atún Aleta Amarilla en Aceite / México / Contenido neto: 140 g / Contenido sólido (masa drenada) 100 g / Tipo de envase: lata / Medio de cobertura agua y aceite / Proteína % en masa drenada: 22.52

Soya % en masa drenada de
21 a 44%

Costo por 100 g de masa drenada **\$10.90**

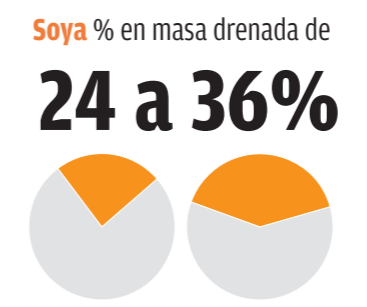


■ CHEDRAUI**

Atún aleta amarilla en aceite / México / Contenido neto: 140 g / Contenido sólido (masa drenada) 90 g / Tipo de envase: lata / Medio de cobertura agua y aceite / Proteína % en masa drenada: 17.24

Soya % en masa drenada de
23 a 38%

Costo por 100 g de masa drenada **\$10.22**



■ Aurrera

Atún Aleta Amarilla con proteína de soya en agua / México / Contenido neto: 140 g / Contenido sólido (masa drenada) 90 g / Tipo de envase: lata / Medio de cobertura agua / Proteína % en masa drenada: 16.96

Soya % en masa drenada de
24 a 36%

Costo por 100 g de masa drenada **\$10.22**

Soya % en masa drenada de
30 a 62%

■ Aurrera*

Atún Aleta Amarilla con proteína de soya en agua y aceite / México / Contenido neto: 140 g / Contenido sólido (masa drenada) 100 g / Tipo de envase: lata / Medio de cobertura agua y aceite / Proteína % en masa drenada: 13.00

Soya % en masa drenada de
30 a 62%

Costo por 100 g de masa drenada **\$9.20**

NOTAS
 * Medio de cobertura aceite y agua.
OBSERVACIONES
 * En una unidad presentó 1 espina.
 ** En una unidad presentó 1 escama y 1 espina.
 *** En 2 unidades presentó 1 escama.
 **** En una unidad presentó 1 escama y 1 espina.

Productos que NO CUMPLIERON en su presentación

■ ATÚN ALETA AMARILLA COMPACTO O SÓLIDO Y ■ EN TROZO

No presentan porcentaje de soya en masa drenada / Información al consumidor completa / Cumplen con el contenido neto y la masa drenada.



NOTAS
¹Masa drenada: se encontró producto que tuvo hasta 2.45% menos de la cantidad declarada.

■ La Gitana

Atún Aleta Amarilla Compacto en aceite de girasol / España / Contenido neto: 111 g / Contenido sólido (masa drenada) 72.5 g / Tipo de envase: lata / Medio de cobertura aceite / Proteína % en masa drenada: 24.0

Se declara compacto pero tuvo hasta **24%** de hojuela y trozo

Costo por 100 g de masa drenada **\$71.72**

■ VIGILANTE

Atún Aleta Amarilla Claro en Aceite de Oliva / España / Contenido neto: 115 g / Contenido sólido (masa drenada) 76 g / Tipo de envase: lata / Medio de cobertura aceite / Proteína % en masa drenada: 24.0

Se declara compacto pero tuvo hasta **24%** de hojuela y trozo

Costo por 100 g de masa drenada **\$81.50**

■ Tuny Light

Lomo de atún aleta amarilla Sólido en Agua / México / Contenido neto: 140 g / Contenido sólido (masa drenada) 100 g / Tipo de envase: lata / Medio de cobertura agua / Proteína % en masa drenada: 23.4

Se declara sólido, pero tuvo hasta **26%** de hojuela y trozo

Costo por 100 g de masa drenada **\$25.00**

■ GOLDEN HILLS

Lomo de Atún Aleta Amarilla en Agua bajo en grasa en trozo / México / Contenido neto: 74 g / Contenido sólido (masa drenada) 70 g / Tipo de envase: sobre / Medio de cobertura agua / Proteína % en masa drenada: 21.68

Se declara en trozos, pero tuvo hasta **32.86%** de hojuela

Costo por 100 g de masa drenada **\$21.29**

■ GOLDEN HILLS

Lomo de Atún Aleta Amarilla en Agua con Aceite Premium / México / Contenido neto: 140 g / Contenido sólido (masa drenada) 100 g / Tipo de envase: lata / Medio de cobertura agua y aceite / Proteína % en masa drenada: 19.22

Se declara sólido, pero tuvo hasta **39.99%** de hojuela

Costo por 100 g de masa drenada **\$15.90**

■ Great value

Atún aleta amarilla en Agua Lomo de atún en trozos / México / Contenido neto: 74 g / Contenido sólido (masa drenada) 70 g / Tipo de envase: sobre / Medio de cobertura agua / Proteína % en masa drenada: 19.18

Se declara sólido, pero tuvo hasta **40.63%** de hojuela

Costo por 100 g de masa drenada **\$19.29**

■ ¹GOLDEN HILLS

Lomo de atún aleta amarilla en agua Premium / México / Contenido neto: 140 g / Contenido sólido (masa drenada) 100 g / Tipo de envase: lata / Medio de cobertura agua / Proteína % en masa drenada: 21.36

Se declara en trozos, pero tuvo hasta **56.07%** de hojuela

Costo por 100 g de masa drenada **\$15.90**



Resultados y conclusiones

NO INDICA PRESENTACIÓN



Selecto BRAND

Cumple con el contenido neto y la masa drenada.

Marca Denominación / País de origen	No indica
- Selecto BRAND Atún aleta amarilla / México	Medio de cobertura
Contenido neto	Agua
74 g	Soya % en masa drenada
Contenido sólido (Masa drenada)	No presenta
70 g	Proteína % en masa drenada
Tipo de envase	24.25
Sobre	Costo por 100 g de masa drenada
Información al consumidor	\$19.29
No indica presentación	

La marca **Great Value**, en sus presentaciones atún aleta amarilla en agua de 140 g y Atún aleta amarilla en agua y aceite, **presentan una leyenda que no comprueban: "Mejorado, con hojuela más grande"**.



■ **Contenido neto:** Tres marcas no cumplieron con el contenido neto declarado:



precissimo
Atún en agua de 140 g.



Tuny SPORT
Lomo de atún aleta amarilla en agua, enriquecido con vitaminas y minerales de 75 g.



atún Dolores,
Lomo de Atún aleta amarilla en Aceite de 78 g.

Aurrera / Atún Aleta Amarilla con proteína de soya, en agua y aceite / México | Contenido de soya en masa drenada de **30 a 62%**



■ **Contenido sólido (masa drenada):** Tres marcas no cumplieron con lo que declaran en etiqueta:



GOLDEN HILLS
Lomo de Atún Aleta Amarilla en Agua Premium de 140 g.
2.45% menos de atún

■ **Presentación del producto**, encontramos que:

a) **Atún en trozos:** Cuatro marcas no cumplieron con esta presentación y tuvieron altos porcentajes de hojuela:



GOLDEN HILLS
Lomo de Atún Aleta Amarilla en Agua bajo en grasa en trozo de 74 g.



GOLDEN HILLS
Lomo de Atún Aleta Amarilla en Agua, Premium de 140 g.



GOLDEN HILLS
Lomo de Atún Aleta Amarilla en Agua con Aceite, Premium de 140 g.



Great Value
Atún aleta amarilla en Agua, Lomo de atún en trozos de 74 g.

b) **Atún compacto o sólido:** Tres marcas rebasaron el 18% de la proporción de hojuela y trozo que establece la norma:



La Gitana,
Atún Aleta Amarilla Compacto en aceite de girasol de 111 g.



Tuny Light,
Lomo de Atún Aleta Amarilla Sólido en Agua de 140 g.



VIGILANTE,
Atún aleta amarilla claro en aceite de Oliva de 115 g.

La marca **Aurrera** es la que más soya contiene al grado que debería llamarse **soya con atún** pues tiene hasta **62%**

DE LAS 27 MARCAS DE ATÚN ANALIZADAS, 14 PRESENTACIONES CONTIENEN SOYA.



Tuny SPORT
Lomo de atún aleta amarilla en agua enriquecido con vitaminas y minerales de 75 g.
3.55% menos de atún



atún Dolores,
Lomo de Atún Aleta Amarilla en Aceite de 78 g.
9.18% menos de atún