



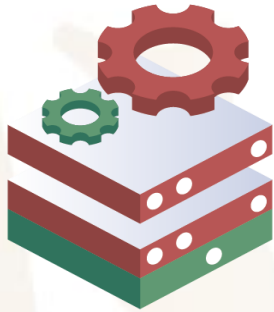
# ZONA LIBRE

DE LA FRONTERA NORTE



GOBIERNO DE  
MÉXICO

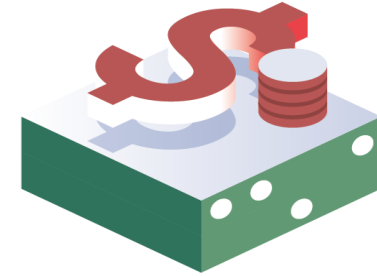




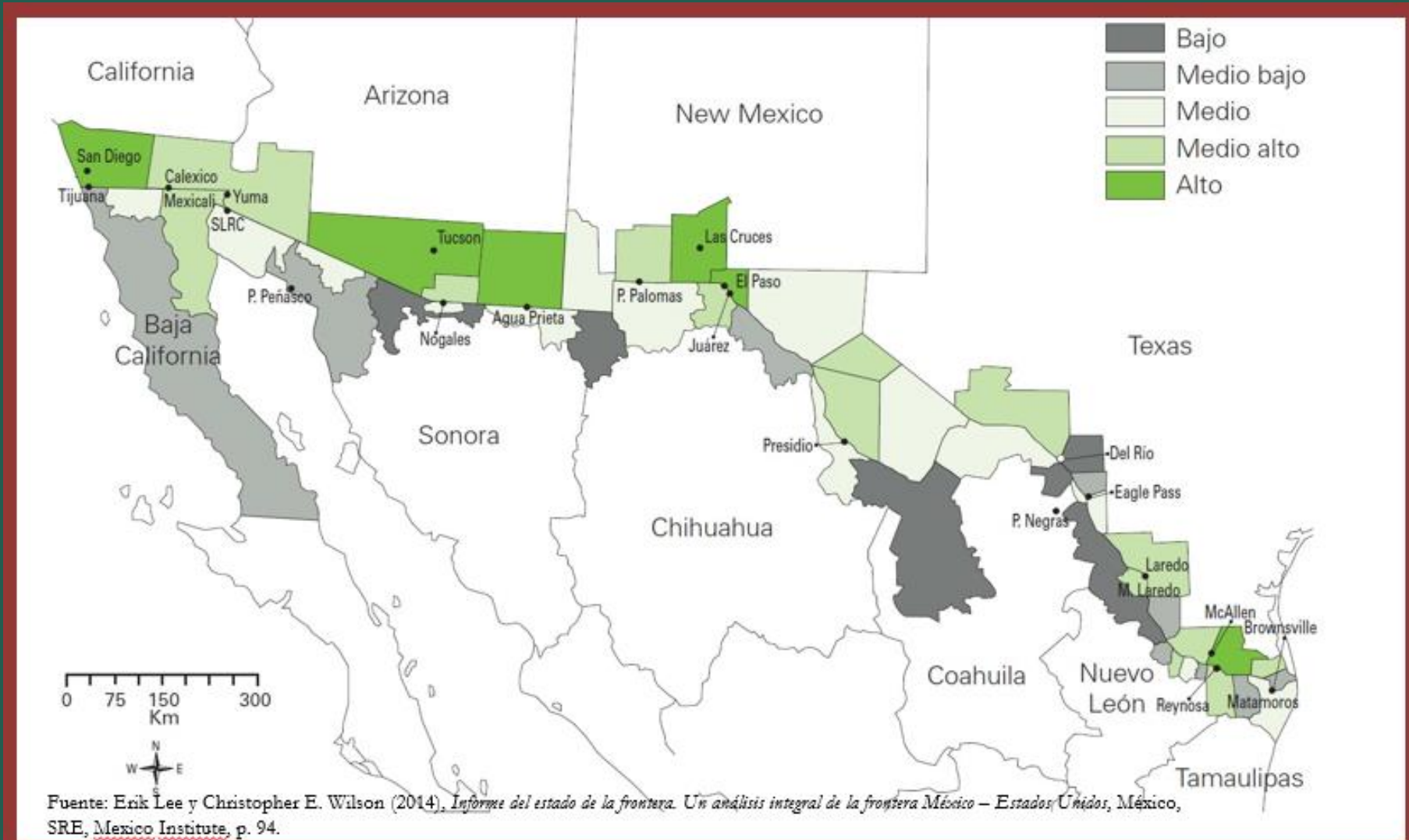
**Potencial Productivo**

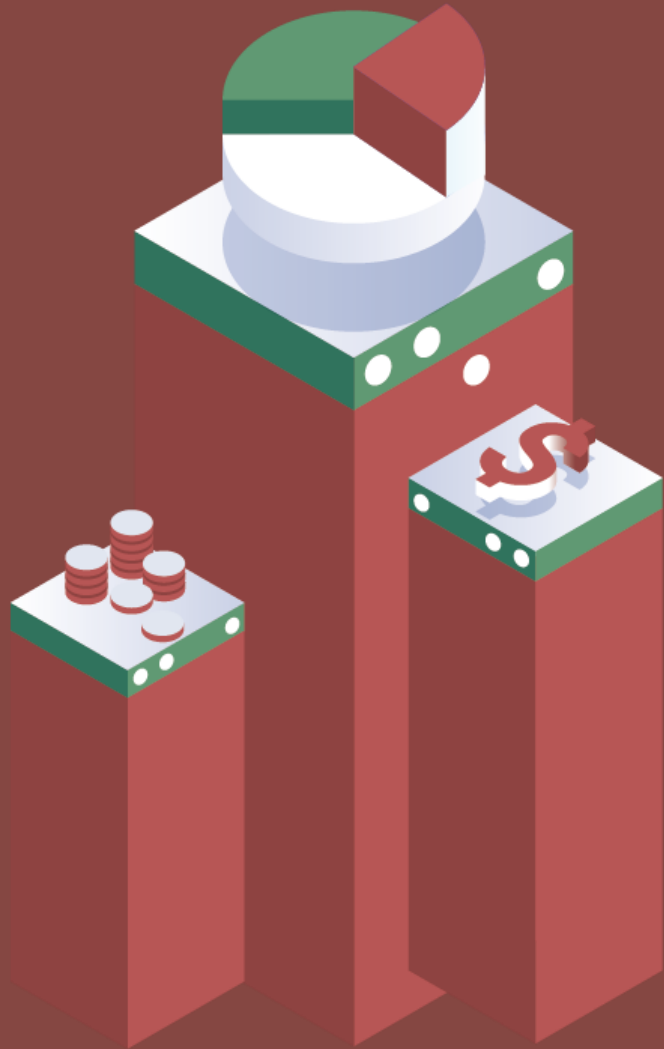


**Ventaja localización**



**Más y mejores empleos**





La ZLFN consistirá en una franja a lo largo de la frontera con los Estados Unidos.

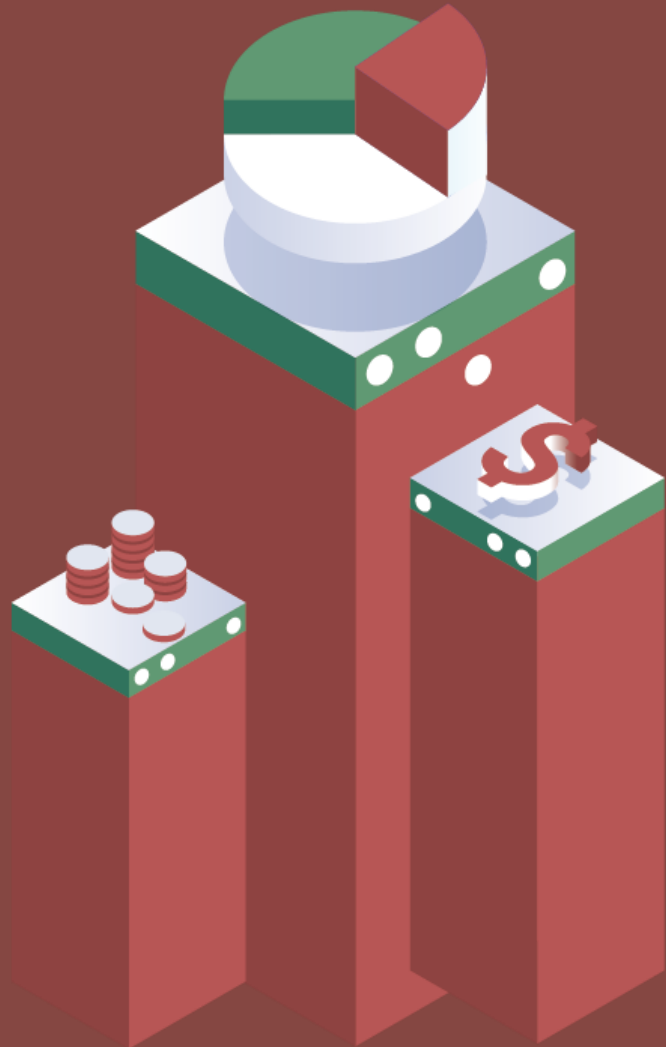
**6 Estados de la República**

**43 municipios**



## ZLFN

- ❖ 7.5% del PIB (2017)
- ❖ Crecimiento de 3.1% (2013-2017)



# CHIHUAHUA

Janos

Ascención

Juárez

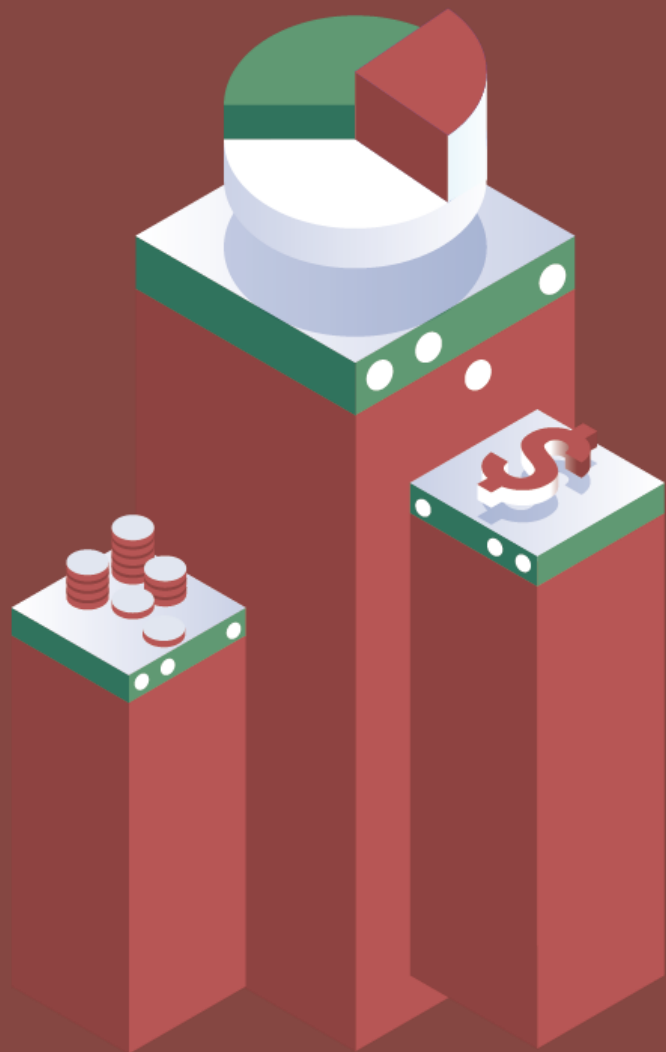
Guadalupe

Praxedis G. Guerrero

Ojinaga

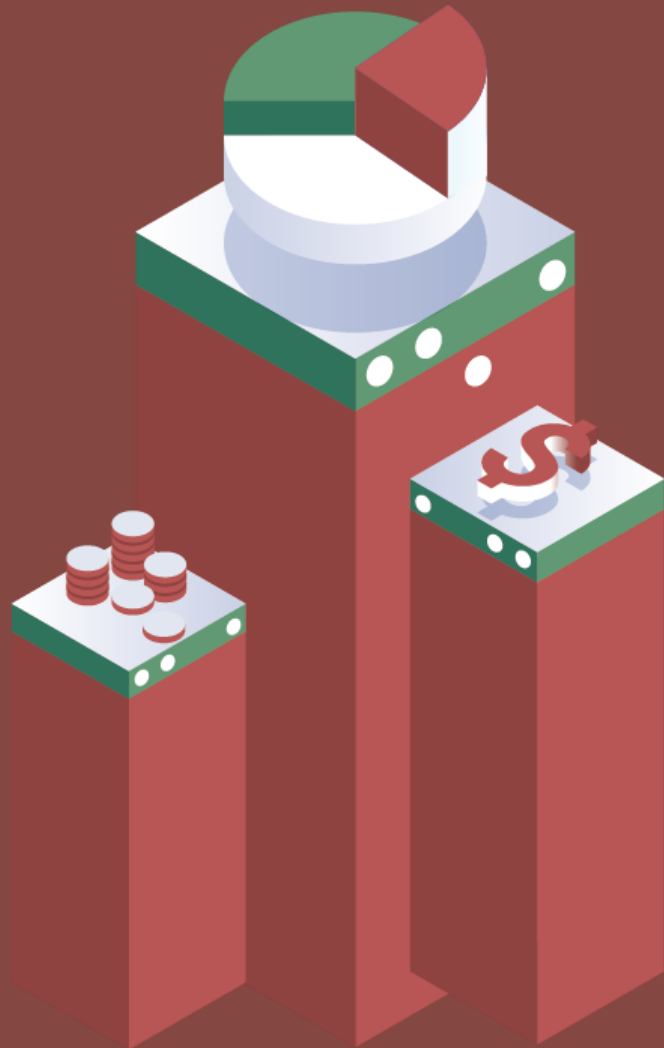
Manuel Benavides

Coyame del Sotol



# CHIHUAHUA

- ❖ 3.2% PIB nacional
- ❖ 44,686 empleos en 2018 (ene-nov)
- ❖ 8º lugar en atracción de IED
  - EUA (66%)    Canadá (14%)    España (7%)
- ❖ 1er lugar en exportaciones



# CHIHUAHUA

- ❖ De los estados de la frontera, Chihuahua concentra el 12.7% de la IED.
- ❖ Los 8 municipios fronterizos de Chihuahua representan el 32.5% de las exportaciones de los estados de la ZLFN.





# ZONA LIBRE

## DE LA FRONTERA NORTE



GOBIERNO DE  
MÉXICO