

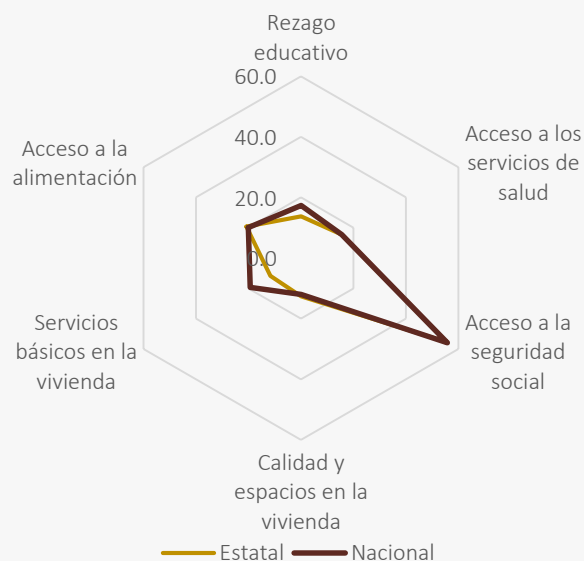
I. Información general de pobreza y rezago social

	Indicador	En el estado	En el país
Población	Número de personas	17,245,551	126,577,691
Pobreza Multidimensional	Población en pobreza	47.9%	43.6%
	Población en pobreza moderada	41.7%	35.9%
	Población en pobreza extrema	6.1%	7.6%
	Población vulnerable por carencias	21.3%	26.8%
	Población vulnerable por ingresos	9.6%	7.0%
	Población no pobre y no vulnerable	21.2%	22.6%
Rezago social	Grado de rezago social	Bajo	N.A
Zona de Atención Prioritaria	Rurales	19	1,115
	Urbanas	1,837	22,621

Fuentes: Proyecciones de población de CONAPO 2019.
Medición de la pobreza 2016 de CONEVAL.
Índice de rezago social por entidad federativa y municipio 2015 de CONEVAL.
Decreto por el que se formula la Declaratoria de las Zonas de Atención Prioritaria para 2019, Diario Oficial de la Federación.

IV. Indicadores de Carencias Sociales

(Porcentaje de población)



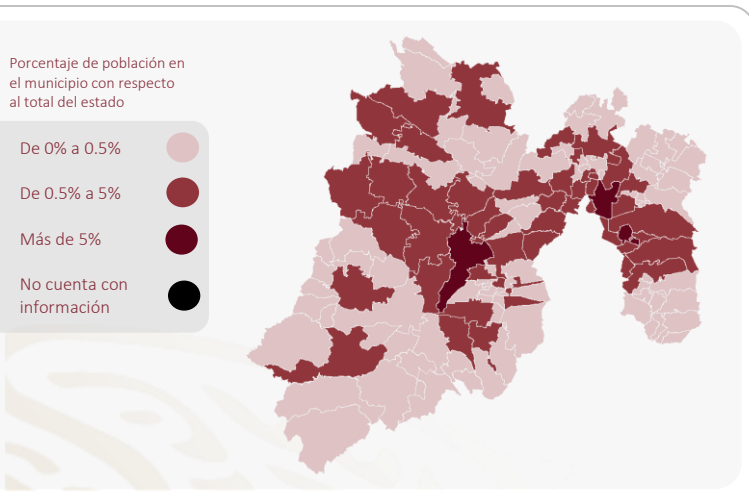
Fuente: Elaboración propia con información de la Medición de Pobreza 2016 de CONEVAL.

V. Retos para garantizar el derecho a la vivienda

Indicador	Población (Miles)	Porcentaje
EN CARENCIA POR ACCESO A CALIDAD Y ESPACIOS DE LA VIVIENDA	2,173.8	12.6%
En viviendas con pisos de tierra	438.2	2.5%
En viviendas con techos de material endeble	306.4	1.8%
En viviendas con muros de material endeble	157.0	0.9%
En viviendas con hacinamiento	1,653.8	9.6%
Necesidades conjuntas no satisfechas		
Pisos y hacinamiento 198,234 personas (1.2%)		
Techos y hacinamiento 71,583 personas (0.4%)		
Pisos, techos y hacinamiento 43,530 personas (0.3%)		
Techos, muros y hacinamiento 4,773 personas (0.0%)		
ACCESO A LOS SERVICIOS BÁSICOS EN LA VIVIENDA	2,011.5	11.7%
En viviendas sin acceso al agua	936.0	5.4%
En viviendas sin drenaje	864.6	5.0%
En viviendas sin electricidad	65.3	0.4%
En viviendas sin chimenea cuando usan leña o carbón para cocinar	554.9	3.2%
Necesidades conjuntas no satisfechas		
Agua y drenaje 178,642 personas (1.0%)		
Drenaje y combustible 171,891 personas (1.0%)		
Agua, drenaje y combustible 40,440 personas (0.2%)		
Agua, drenaje y luz 6,486 personas (0.0%)		

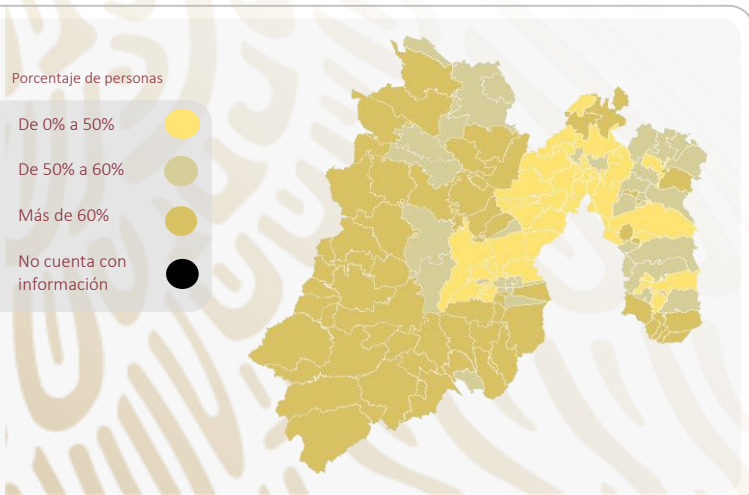
Fuente: Elaboración propia con información de la Medición de Pobreza 2016 de CONEVAL.

II. Distribución territorial de la población en pobreza en el estado



Fuente: Elaboración propia con información de la Medición de Pobreza Municipal 2015 de CONEVAL.

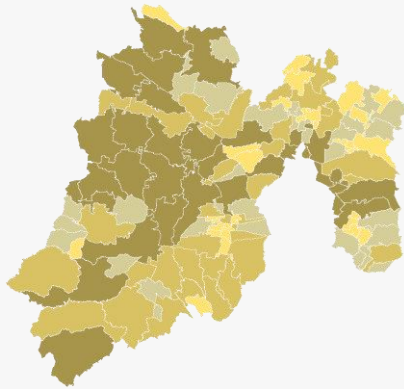
III. Porcentaje de la población en pobreza por municipio



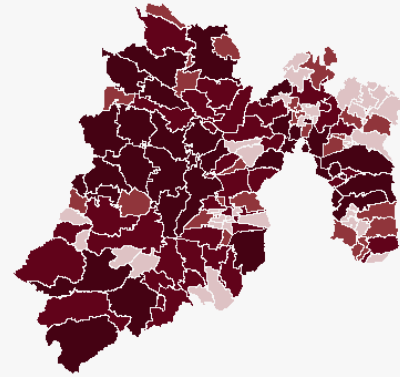
Fuente: Elaboración propia con información de la Medición de Pobreza Municipal 2015 de CONEVAL.

VI. Recursos del FAIS destinados a la entidad

Recursos planeados en la MIDS, 2014 - 2018

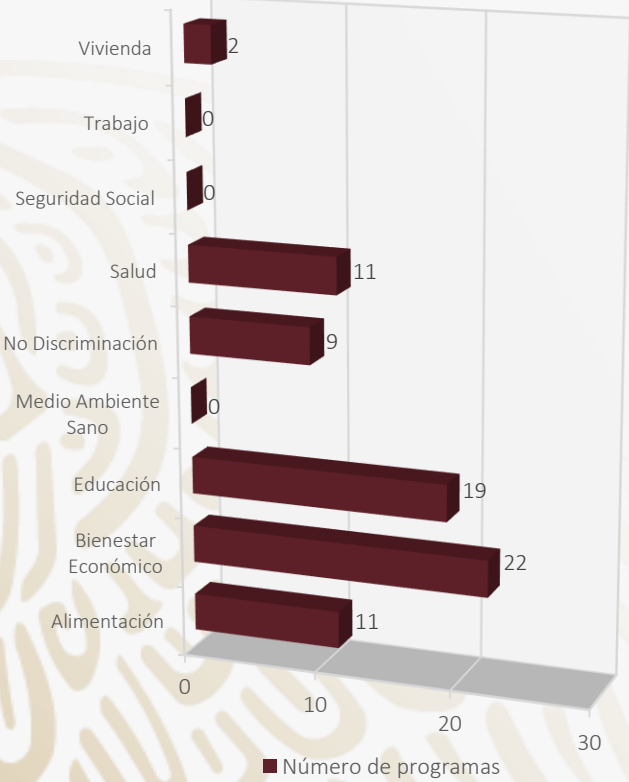


Recursos ejercidos y reportados en el SFU, 2014 - 2018



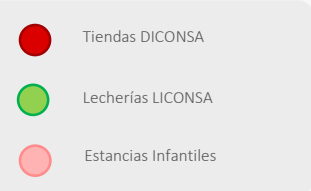
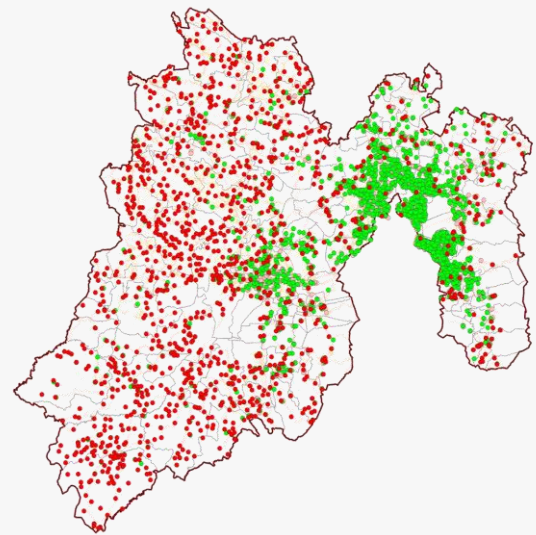
Fuentes: Elaboración propia con base en la información de la Matriz de Inversión para el Desarrollo Social (MIDS) y el Sistema de Formato Único (SFU) proporcionada por la Dirección General de Desarrollo Regional.

VII. Programas y Acciones Estatales de Desarrollo Social, 2016



Fuente: Elaboración propia con información del Inventario CONEVAL de Programas y Acciones Estatales de Desarrollo Social.

VIII. Infraestructura social disponible



Fuente: Programa de Abasto Rural (Diconsa), Programa de Abasto Social de Leche (Liconsa) y Estancias Infantiles para Apoyar a Madres Trabajadoras (Secretaría de Bienestar).