

BOLETÍN DE ALERTA DE BAJA PRESIÓN

Miércoles 28 de noviembre del 2018 / 13:00 h /BP-38_03

ZONA DE BAJA PRESIÓN CON POTENCIAL CICLÓNICO AL SUROESTE DE MICHOACÁN.

Probabilidad de formación de ciclón tropical

A 48 horas:

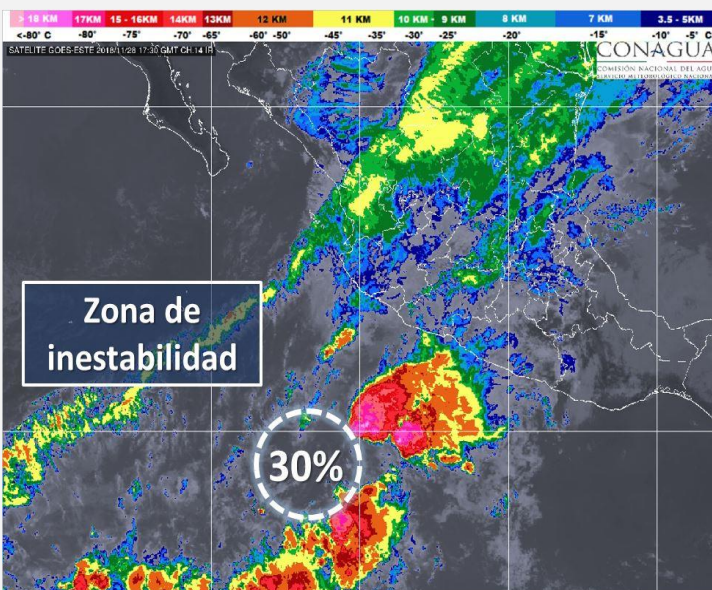
30%

A 120 horas:

30%

SINOPSIS METEOROLOGICA:

Zona de baja presión con 30% de potencial para desarrollo ciclónico en 48 horas, se localiza al suroeste de las costas de Michoacán.



EFFECTOS Y COMENTARIOS:

- A 565 km al suroeste de Punta San Telmo, Mich.
- Vientos máximos sostenidos de 25 km/h con rachas máximas de 35 km/h.
- Hacia el noreste.
- Sus desprendimientos nubosos refuerzan el potencial de tormentas puntuales intensas en Colima, Michoacán y Guerrero, con posibilidad de trombas marinas en sus costas, y tormentas muy fuertes en Nayarit y Jalisco.

RECOMENDACIONES:

- Infórmese en Protección Civil como protegerse en caso de un ciclón tropical que afecte su zona.
- Mantenerse informado sobre las condiciones meteorológicas en sus lugares de residencia.
- Especialmente en esta temporada, manténgase alejado de corrientes de ríos y arroyo.
- Evite circular por carreteras inundadas o con lluvia y atienda señalamientos de zonas de deslave.
- Evite afectaciones por caída de rayos nube-tierra, frecuentes en zonas de tormentas.
- Atienda las recomendaciones e indicaciones de Capitanía de Puertos y autoridades costeras.
- Siga el desarrollo del evento en la información oficial.

ENLACES OFICIALES RELACIONADOS:

Elaboró: Ing. Alí Barcelata / Ing. Belen Morales

