

## INFORMACIÓN RELEVANTE: ENFERMEDADES DIARREICAS AGUDAS.

FUENTE: DIRECCIÓN GENERAL DE EPIDEMIOLOGÍA (DGE)

- La entidad federativa con mayor incidencia\* de EDA en menores de cinco años durante la semana epidemiológica 43 es: Baja California Sur(4.3).
- En el canal endémico nacional de la semana epidemiológica 43, se observa que los casos de EDA se encuentran en la zona de Seguridad.
- En 7 de las 32 entidades federativas (21.9%) se ha incrementado la incidencia, con respecto a la semana anterior ; y 2 entidades muestran más del 5% de incremento con respecto al promedio de las últimas 5 semanas.
- En la semana epidemiológica 43 , 7 entidades federativas presentaron un incremento en el número de casos de EDA con respecto a la semana anterior, siendo las 7 principales: Baja California (18.8%), Morelos (10%), Jalisco (9.1%), Quintana Roo (7.4%), Hidalgo (7.1%), Distrito Federal (6.3%) y Aguascalientes (5.3%).

**Información hasta la semana epidemiológica 43 del 2018**

Tabla 1. Comparativo de incidencia\* de Enfermedad Diarreica Aguda (EDA) en menores de cinco años desde la semana 39 hasta la semana 43, por entidad federativa, México 2018.

Entidad	Semana Epidemiológica					Entidad	Semana Epidemiológica				
	39	40	41	42	43		39	40	41	42	43
Aguascalientes	2.4	2.4	2.2	1.9	2.0	Morelos	1.9	1.8	2.2	2.0	2.2
Baja California	1.9	1.9	1.7	1.6	1.9	Nayarit	3.0	2.7	2.8	2.8	2.2
Baja California Sur	4.1	4.4	5.0	4.6	4.3	Nuevo León	2.4	2.6	3.1	2.7	2.4
Campeche	3.2	3.2	3.1	3.5	3.0	Oaxaca	2.0	2.1	2.0	2.0	1.7
Coahuila	2.3	3.1	3.3	2.6	2.3	Puebla	1.8	1.8	1.9	1.6	1.3
Colima	2.5	2.5	2.4	2.2	2.1	Querétaro	2.2	2.2	2.3	2.3	1.9
Chiapas	1.8	1.9	2.1	1.9	1.7	Quintana Roo	3.1	2.6	3.1	2.7	2.9
Chihuahua	2.1	2.0	2.0	1.7	1.5	San Luis Potosí	2.4	2.2	2.6	2.3	2.2
Distrito Federal	1.7	1.8	1.8	1.6	1.7	Sinaloa	3.1	3.4	2.8	2.7	1.8
Durango	2.4	2.7	2.9	2.7	2.5	Sonora	2.7	2.2	2.1	2.2	1.9
Guanajuato	1.4	1.3	1.3	1.3	1.2	Tabasco	2.5	2.2	2.2	2.4	2.2
Guerrero	1.7	1.7	1.9	1.8	1.6	Tamaulipas	2.8	2.9	3.4	3.0	2.8
Hidalgo	1.5	1.5	1.6	1.4	1.5	Tlaxcala	2.8	2.9	2.9	2.6	2.5
Jalisco	1.3	1.4	1.2	1.1	1.2	Veracruz	1.6	1.8	1.7	1.7	1.6
México	1.5	1.6	1.5	1.5	1.5	Yucatán	2.5	3.0	3.1	3.1	2.6
Michoacán	1.3	1.4	1.2	1.2	1.2	Zacatecas	3.7	3.7	3.3	3.2	2.8
						Nacional	1.9	2.0	2.0	1.9	1.8

Información relevante

Tabla 1:

En la semana epidemiológica 43, 7 entidades federativas presentaron un incremento en el número de casos de EDA con respecto a la semana anterior, siendo las 7 principales:

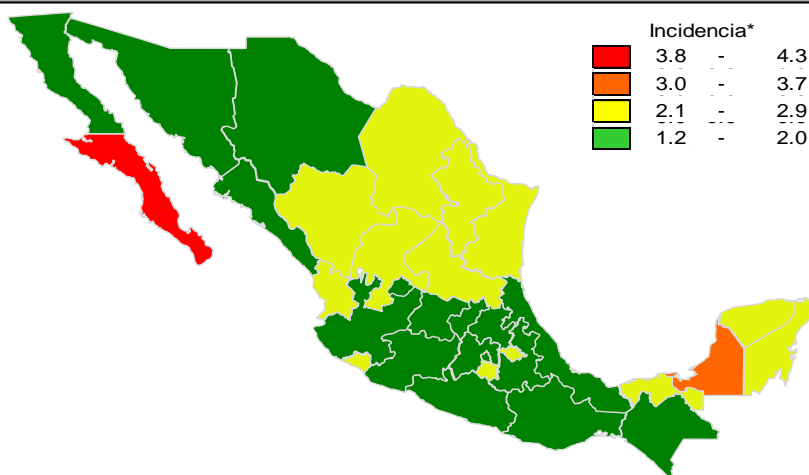
Baja California	( 18.8 %)
Morelos	( 10.0 %)
Jalisco	( 9.1 %)
Quintana Roo	( 7.4 %)
Hidalgo	( 7.1 %)
Distrito Federal	( 6.3 %)
Aguascalientes	( 5.3 %)

Figura 1:

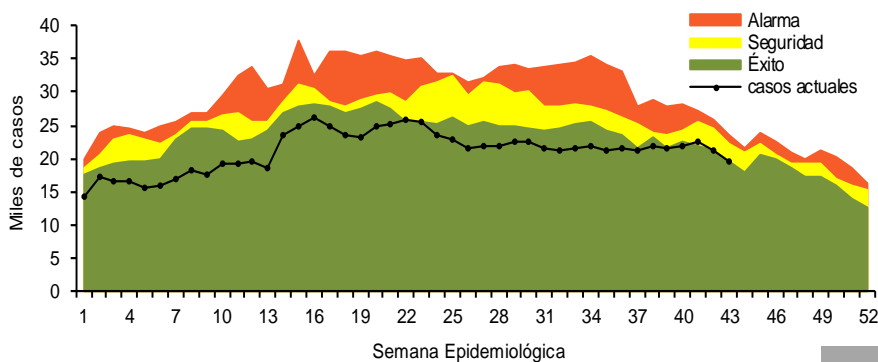
La entidad federativa con mayor incidencia\* de EDA en menores de cinco años durante la semana epidemiológica 43 es:

Baja California Sur	( 4.3 )
---------------------	---------

Figura 1. Incidencia\* de EDA en menores de cinco años durante la semana epidemiológica 43, México, 2018.



Gráfica 1. Casos notificados de EDA, México 2013 - 2018.

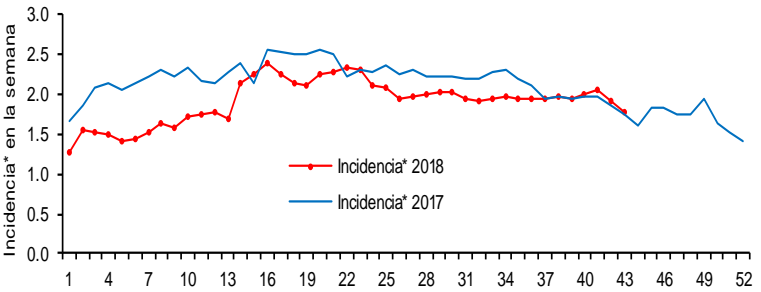


En 7 de las 32 entidades federativas (21.9%) se ha incrementado la incidencia, con respecto a la semana anterior; y 2 entidades muestran más del 5% de incremento con respecto al promedio de las últimas 5 semanas.

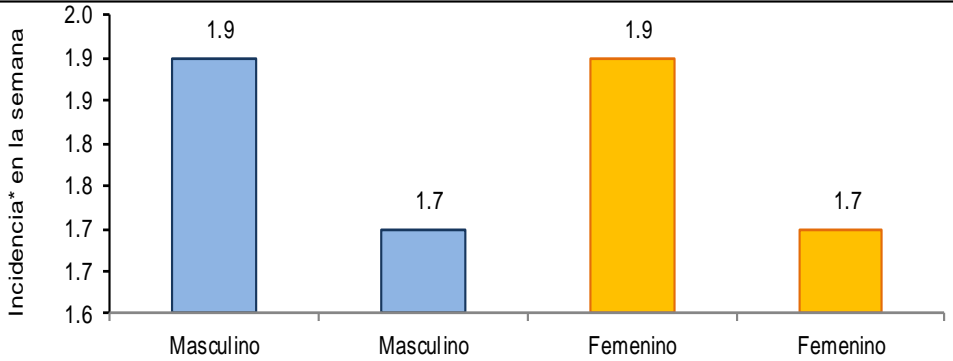
Gáfica 1:

En el canal endémico nacional de la semana epidemiológica 43, se observa que los casos de EDA se encuentran en la zona de Seguridad.

\*Incidencia semanal por mil menores de 5 años.



Gráfica 3: Incidencia por grupo de edad y sexo de EDA en menores de cinco años en México



**Noticias relevantes**

<https://www.afmedios.com/2018/10/sabes-por-que-es-importante-lavarse-las-manos/>

**¿Sabes por qué es importante lavarse las manos?**

Lavarse las manos no es solo cuestión de un buen hábito, es una acción de higiene y prevención de enfermedades por ello existe un Día Mundial del Lavado de Manos, el cual se conmemora el 15 de octubre.

Fernando Castillo Saldaña, Director de Participación Social de la Secretaría de Salud Jalisco, explicó que como parte de las actividades para conmemorar esta efeméride, el 15 de octubre se llevará a cabo un evento en la plaza principal del municipio de Tonalá en conjunto con la Secretaría de Educación Jalisco, así como una feria de la salud en la que se ofrecerán servicios de salud gratuitos a la población.

“El Día Mundial del Lavado de Manos es un evento que desde el 2008 se lleva a cabo y que de alguna manera ha permitido concientizar a los jóvenes y niños, sobre la importancia que tiene el lavado de manos. La práctica del lavado de manos nos permite de manera muy sencilla la incidencia de muchas enfermedades graves”.

Agregó que como parte de la sinergia con la SEJ para promover el lavado de manos, se tiene considerada la participación de 13 mil 689 planteles escolares con una población de un millón 713 mil 257 estudiantes, a los que se les brindará información sobre la técnica correcta y los beneficios.

María de los Ángeles Valdez Luna, Coordinadora del Programa de Enfermedades Diarreicas Agudas y Cólera, destacó que un correcto lavado de manos puede prevenir hasta el 50 por ciento de las enfermedades diarreicas y hasta el 25 por ciento de las enfermedades respiratorias que se presentan

**Elementos de comunicación a la comunidad**

- La entidad federativa con mayor incidencia\* de EDA en menores de cinco años durante la semana epidemiológica 43 es: Baja California Sur(4.3).
- En el canal endémico nacional de la semana epidemiológica 43, se observa que los casos de EDA se encuentran en la zona de Seguridad.
- En 7 de las 32 entidades federativas (21.9%) se ha incrementado la incidencia, con respecto a la semana anterior; y 2 entidades muestran más del 5% de incremento con respecto al promedio de las últimas 5 semanas.
- En la semana epidemiológica 43, 7 entidades federativas presentaron un incremento en el número de casos de EDA con respecto a la semana anterior, siendo las 7 principales: Baja California (18.8%), Morelos (10%), Jalisco (9.1%), Quintana Roo (7.4%), Hidalgo (7.1%), Distrito Federal (6.3%) y Aguascalientes (5.3%).

**Información relevante**

Gráfica 2:  
Hasta la semana 43 del 2018 se registraron 908,304 casos, lo que representa un decremento del 13% en el reporte de casos de EDA en menores de cinco años de edad con respecto al mismo período del año anterior.

**Gráfica 3:**

A nivel nacional, en la semana 43 se notifico 2 caso nuevo de EDA por cada 1,000 menores de 5 años.

Acciones realizadas y datos proporcionados por el CENAPRECE, 2018.

6,959	Casas visitadas
22,539	Muestras de humanos (Hisopo rectal) Procesadas

La proporción de casos de EDA en menores de un año es de un 23%.

La razón de tasas de incidencia hombre-mujer es de 1%.

De las ocho patologías incluidas en el grupo de EDA, predominan las ocasionadas por otros organismos y las mal definidas con el (93.9%) de los casos notificados, seguido de las amebiasis (3.8%).

Para la estimación de las EDA se tomaron las notificaciones de Amebiasis intestinal, Shigelosis, Fiebre tifoidea, Giardiasis, Infecciones intestinales por otros organismos y las mal definidas, Intoxicación alimentaria, Paratifoidea y otras salmonelosis y Otras infecciones intestinales debidas a protozoarios.

\*Incidencia semanal por mil menores de 5 años.